

Philips
Płaski telewizor
panoramiczny

42 cale
LCD
HD Ready

42PF7621D



Oglądanie filmów

z technologią Pixel Plus 2 HD

Poznaj rewelacyjną jakość obrazu tego rewelacyjnego płaskiego telewizora z najnowszą technologią LCD. Jego atrakcyjny wygląd doskonale uzupełni każde wnętrze.

Doskonałe odtwarzanie dźwięku

- Virtual Dolby Surround zapewnia dźwięk o kinowej jakości

Smukła, stylowa konstrukcja doskonale uzupełni każde wnętrze

- Dopasowana, elegancka podstawa w zestawie

Zostań naocznym świadkiem

- Wyświetlacz HD LCD WXGA o rozdzielczości 1366 x 768p
- Zintegrowany cyfrowy tuner umożliwia odbiór sygnału DVB-T
- Zgodność z technologią HD zapewnia najwyższej jakości obraz z sygnału HD
- Pixel Plus 2 HD to wspaniałe szczegóły, głębia i czystość obrazu
- Digital Natural Motion zapewnia płynne ruchome obrazy
- System Active Control z czujnikiem oświetl. optymalizuje jakość obrazu

Zapewnia doskonały dźwięk

- Wejście HDMI zapewnia cyfrowy sygnał HD w jednym przewodzie

PHILIPS

Zalety

Wyświetlacz LCD WXGA, 1366 x 768p

Nowoczesna technologia wykonania ekranu LCD WXGA oferuje panoramiczną wysoką rozdzielczość 1366 x 768 pikseli. Umożliwia ona osiągnięcie czystego obrazu bez migotania, optymalnej jasności i rewelacyjnych kolorów. Żywy i ostry obraz zwiększa wrażenia w czasie oglądania.

Zintegrowany cyfrowy tuner DVB-T

Zintegrowany tuner cyfrowy DVB-T umożliwia odbiór kanałów telewizji kablowej i naziemnej bez dodatkowego dekodera. Ciesz się najlepszymi kanałami telewizyjnymi bez zbędnych przewodów!

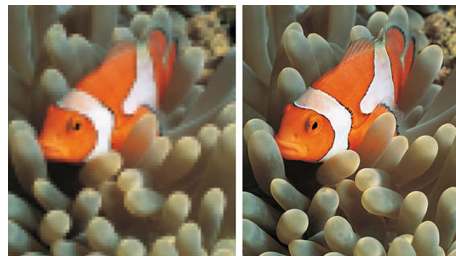
HD Ready



Ciesz się wyjątkową jakością sygnału telewizyjnego High Definition i przygotuj się na możliwość obsługi źródeł HD, takich jak transmisje HDTV, dekodery lub odtwarzacze Blu-ray. HD Ready to chroniony znak technologii, która zapewnia jakość obrazu przewyższającą technologię przeplotu Progressive Scan. Spełnia ona ostre normy wyznaczone przez EICTA, dzięki czemu na ekranie HD można wyświetlić obraz o rozdzielczości i jakości oferowanej przez sygnał High Definition. Uniwersalne złącze umożliwia wyświetlanie sygnałów analogowych YPbPr i nieskompresowanych sygnałów cyfrowych DVI lub HDMI, a także obsługę standardu HDCP.

Obsługiwane są sygnały 720p oraz 1080i przy 50 i 60 Hz.

Pixel Plus 2 HD



Technologia Pixel Plus 2 HD oferuje unikalne połączenie ostrości, naturalnych szczegółów, większej głębi, żywych kolorów i płynności ruchu standardowych telewizorów, obsługi sygnałów High Definition i źródeł multimedialnych. Każdy piksel odbieranego obrazu jest poddawany obróbce w celu lepszego dopasowania do sąsiadujących pikseli, co pozwala osiągnąć większą naturalność obrazu. Artefakty w skompresowanych plikach multimedialnych są wykrywane i minimalizowane, dzięki czemu obraz jest czysty i niezwykle ostry. Cyfrowa redukcja szumów gwarantuje gładki i ostry obraz.

Digital Natural Motion

Firma Philips opracowała funkcję Digital Natural Motion, aby wyeliminować migotanie widoczne na ekranie podczas odtwarzania ruchu. Funkcja Digital Natural Motion określa poziom ruchu w obrazie i koryguje zniekształcenia odtwarzania ruchu w programie i materiałach filmowych (takich jak DVD). Dzięki temu odtwarzanie ruchu jest bezproblemowe, a doskonała ostrość zwiększa przyjemność oglądania.

Active Control z czujnikiem oświetlenia.

Active Control to unikalny i inteligentny system optymalizacji jakości obrazu poprzez pomiar i analizę odbieranego sygnału w celu automatycznej regulacji ustawień. System Active Control używa czujnika oświetlenia w celu dopasowania jasności obrazu do poziomu oświetlenia w pokoju.

Virtual Dolby Surround

Virtual Dolby Surround to technologia umożliwiająca uzyskanie zoptymalizowanego efektu dźwięku przestrzennego, dającego wrażenie korzystania z systemu Dolby Pro Logic bez konieczności instalowania dodatkowych głośników tylnych. Dzięki temu słuchacze mogą całkowicie zanurzyć się w program telewizyjny.

Dołączona do zestawu podstawa stołowa

Podstawa o dopasowanym wyglądzie jest dołączona do zestawu.

Wejście HDMI



Złącze HDMI zapewnia cyfrowe połączenie nieskompresowanego sygnału do telewizora. Dzięki w pełni cyfrowemu połączeniu przekazywany materiał jest w rewelacyjnej jakości i bez zakłóceń. Interfejs HDMI przesyła również cyfrowy dźwięk w najwyższej jakości oraz zawiera zabezpieczenie przed kopiowaniem HDCP.

Dane techniczne

Obraz/wyświetlacz

- Format obrazu: 16:9
- Przekątna ekranu (cale): 42 cali
- Przekątna ekranu (cm): 107 cm
- Rozdzielczość panelu: 1366 x 768p
- Jasność: 550 cd/m²
- Funkcje poprawy obrazu: Pixel Plus, Digital Natural Motion, Dynamiczna poprawa kontrastu, Tryb filmowy 3/2 – 2/2 pull down, Filtr grzebieniowy 3D, Funkcja Active Control z czujnikiem oświetlenia, Eliminacja poszarpanych linii, Skanowanie progresywne, układ eliminacji zakłóceń, Funkcja Widescreen Plus
- Typ ekranu: LCD WXGA z aktywną matrycą TFT
- Dynamiczny kontrast ekranu: 4000:1
- Czas reakcji (standardowy): 8 ms
- Kąt widzenia: 176° (poz.) / 176° (pion.)
- Funkcje poprawy ekranu: Ekran z powłoką przeciwodblaskową

Obsługiwana rozdzielczość ekranu

- Formaty komputerowe: 640 x 480, 60 Hz, 800 x 600, 60 Hz, 1024 x 768, 60 Hz
- Formaty wideo: 640 x 480i – 1 Fh, 640 x 480p – 2 Fh, 720 x 576i – 1 Fh, 720 x 576p – 2 Fh, 1280 x 720p – 3 Fh, 1920 x 1080i – 2 Fh

Tuner/Odtwarzanie/Transmisja

- Wejście antenowe: 75 ohm, koncentryczne (IEC75)
- Pasma tunera: Hyperband, S-Channel, UHF, VHF
- System TV: DVB COFDM 2K/8K, PAL, SECAM
- Telewizja cyfrowa: Nziemny DVB*
- Odtwarzanie video: NTSC, SECAM, PAL

Udogodnienia

- Zabezpieczenie przed dziećmi: Blokada i nadzór rodzicielski
- Łatwa instalacja: Automatyczne nadawanie nazw, Auto instalacja kanałów (ACI), Auto system strojenia (ATS), Automatyczne programowanie Autostore, Cyfrowa pętla strojenia PLL, Plug & Play
- Łatwa obsługa: Domyślne ustawienie głośności (AVL), Zmiana głośn. dla każdej zaprog. poz., Graficzny interfejs użytkownika, Wyświetlanie na ekranie, Lista programów, Przyciski sterujące umieszczone z boku
- Zegar: Funkcja Smart Clock
- Ustawienia formatu ekranu: 4:3, 6 trybów

- panoramicznych, Automatyczne wybieranie formatu, Format filmowy 14:9, Format filmowy 16:9, Przesunięcie napisów i nagłówka, Duże powiększenie, Panoramiczny
- Elektroniczny przewodnik telewizyjny (EPG): Elektroniczny program na bieżący i następny dzień
- Pilot: Wzm., DVD, TV satelitarna, Dekoder, Magnetowid, Wielofunkcyjny
- Typ pilota zdalnego sterowania: RC4310
- Telegazeta: Telegazeta Hypertext (1200 stron)
- Mocowanie zgodne ze standardem VESA: Zgodność ze standardem VESA
- Podgląd PiP (obraz w obrazie): Podział ekranu telegazety
- Funkcje dotyczące telegazety: Habit Watch, Linia z informacjami o programie

Dźwięk

- Moc wyjściowa (RMS): 2 x 15 W
- System dźwięku: Funkcja Virtual Dolby Digital
- Funkcje poprawy dźwięku: Cyfrowa obróbka sygnału (DSP), Dynamiczne wzmocnienie tonów niskich, Korektor graficzny

Głośniki

- Wbudowane głośniki: 2

Możliwości połączeń

- Złącza z przodu/z boku: Wejście audio L/P, Wejście CVBS, Wyjście słuchawek, Wejście S-video, USB
- Złącze Ext 1 Scart: Złącze audio L/P, Wejście i wyjście CVBS, RGB
- Złącze Ext 2 Scart: Złącze audio L/P, Wejście i wyjście CVBS, RGB
- Inne połączenia: Wyjście analogowe audio L/P, PC-In VGA, Wejście S/PDIF (koncentryczne), Wyjście S/PDIF (koncentryczne), Moduł CI
- Złącze Ext 3: Wejście VGA (5 x cinch RGB+H/V), YPbPr, Wejście audio L/P
- Ext 4: HDMI
- Ext 5: HDMI

Moc

- Zasilanie sieciowe: 220–240 V AC, +/- 10%
- Temperatura otoczenia: 5°C–40°C
- Zużycie energii: 210 W
- Pobór mocy w trybie gotowości: 0,82 W

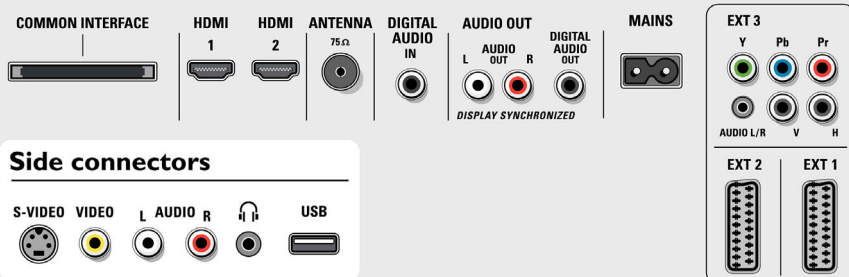
Akcesoria

- Akcesoria w zestawie: Podstawa na biurko, Przewód antenowy RF, Przewód zasilający, Skrócona instrukcja obsługi, Instrukcja obsługi, Karta rejestracyjna, Karta gwarancyjna, Pilot
- Akcesoria opcjonalne: Podstawa podłogowa

Wymiary

- Szerokość urządzenia: 1237 mm
- Wysokość urządzenia: 688 mm
- Głębokość urządzenia: 110 mm
- Waga produktu: 31,5 kg
- Szerokość urządzenia (z podstawą): 935 mm
- Wysokość urządzenia (z podstawą): 734 mm
- Głębokość urządzenia (z podstawą): 280 mm
- Waga wraz z opakowaniem: 39 kg
- Szerokość podstawy: 820 mm
- Wysokość podstawy: 45 mm
- Głębokość podstawy: 280 mm
- Zgodny uchwyt ścienny: 800 x 400 mm

Rear connectors



Data wydania 2024-03-28

Wersja: 9.0.15

EAN: 87 10895 98039 5

© 2024 Koninklijke Philips N.V.
Wszelkie prawa zastrzeżone.

Dane techniczne mogą ulec zmianie bez powiadomienia.
Znaki towarowe są własnością Koninklijke Philips N.V.
lub własnością odpowiednich firm.

www.philips.com

* Obsługa formatu DVB-T tylko w niektórych krajach.