

# PHILIPS

## 7000 系列

### All-in-One Trimmer

15 合 1：面部、頭髮及身體

精確修毛梳

自動研磨鋼刀片

BeardSense 技術



MG7950/15



## 一個工具即可實現極致精準的修剪效果 適用於面部、頭髮及身體

這款多功能修毛器可助您打造專屬個人造型，其包括 15 個為面部、頭髮及身體塑造造型的高質素工具。精準修毛梳為您帶來您想要的一致長度修剪效果。

### 精確且均勻修剪

- 一次即可均勻修剪
- 持久效能，精確效果
- 能適應您鬍鬚的修毛器

### 適用於面部、頭髮及身體的多功能造型配件

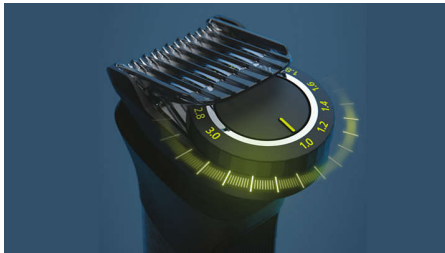
- 告別身體毛髮
- 適用於面部、頭髮及身體的多合一修毛器
- 輕鬆舒適地修剪耳鼻毛
- 獲得均勻修剪及利落髮邊的效果
- 修剪毛髮速度快 30%\*\*

### 品質超卓，方便易用

- 方便拿握及控制
- 需要充電時一目了然
- 充電一次可使用 4 週\*
- 具備防水性能，方便使用且容易清潔

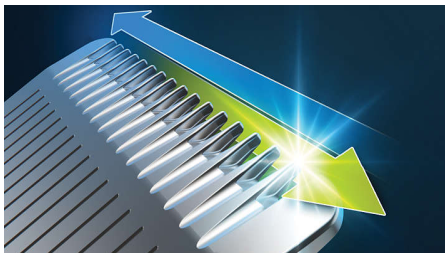
# 產品特點

## 精確修毛梳



這款專利修毛梳提供 1 - 3 毫米的 11 種長度設定，讓您可以按您想要的長度精確均勻修剪。

## 自動研磨鋼刀片



不銹鋼刀片無需加油潤滑就可以保持銳利如新，效能持久。

## BeardSense 技術



修毛器每秒掃描鬍鬚密度 125 次，能準確地在您需要的時候增強功率，解決濃密或過長的鬍鬚。

## 15 合 1 修毛器



這款多合一修毛器提供 15 種工具，滿足您所有的儀容修飾需要。輕鬆方便地修剪面部毛髮造型、剪髮及修飾身體毛髮。

## 精確鬍鬚造型



修毛器及其多梳具套裝提供 0.5 至 20 毫米、精確度級別小至 0.2 毫米的 26 種長度設定，方便您打造更短或更長的鬍鬚造型。精確修毛器配件採用窄身設計，讓您輕鬆打造利落髮邊和精細細節。使用金屬修毛器修剪臉頰、下巴和頸部的毛髮，完成整個造型。

## 舒適的身體儀容修飾



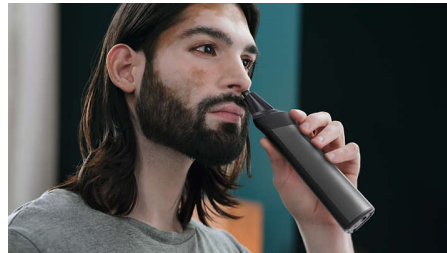
使用我們的身體毛髮修剪器配件舒適地剃除頸部以下的毛髮。獨特的皮膚保護系統在您剃除短至 0.5 毫米的毛髮時可以保護您的敏感部位。您亦可以使用隨插即用修剪梳剃除身體毛髮。

## 快速剪髮\*\*



憑藉每一下都能修剪更多毛髮的特闊 41 毫米不銹鋼髮剪，修剪毛髮速度快 30%\*\*。使用具備 4、9、12 及 16 毫米長度設定的特闊髮梳打造您的專屬髮型。

## 修剪耳鼻毛



多合一修毛器可快速剃除多餘耳鼻毛，可避免刮傷和割傷。

## 長達 120 分鐘的使用時間



強勁的鋰電池能提供長達 120 分鐘的使用時間，具備 5 分鐘快速充電功能，帶來長效壽命及最高效能。

## 100% 可淋浴使用



修毛器具備防水性能，讓您可以在淋浴時舒適使用，放在水龍頭下沖洗即可輕鬆清潔。

## 電量指示燈



電量指示燈讓電池狀態一目了然：低電量、電量耗盡、正在充電或充滿電。因此您不會遇到修剪過程中電量耗盡的情況。

# 規格

## 電源

操作時間: 長達 120 分鐘

電池類型: 鋰離子電池

充電: 60 分鐘, 5 分鐘快速充電

充電方式: USB-A (不隨附變壓器)

最大功率: 5 瓦

輸入電壓: 5 V

## 設計

手柄: 人體工學軟膠手柄

## 服務

兩年保養: 是

## 方便易用

顯示: 電量不足指示燈, 滿電顯示, 電池充電指示燈

無需維修: 無需刀片潤滑油

乾濕兩用: 100% 可於沐浴時使用

操作: 只限無線使用

## 多功能造型配件

造型工具: 鋼製修毛器, 耳鼻毛修剪器, 配備皮膚保護器的身體毛髮修剪器, 鋼製精確修毛器, 特闊修毛器, 精確修毛梳, 3-7 毫米可調校修剪梳, 9-13 毫米

可調校修剪梳, 16-20 毫米可調校修剪梳, 1 款體毛修剪梳, 4 款寬闊修髮梳

配件: 柔軟收納袋, 清潔刷子, USB-A (不隨附變壓器)

配件數量: 15

## 精確修剪

切割效能: 自動研磨鋼刀片, BeardSense 技術

精確修剪: 精確修毛梳

長度設定: 26 (0.5 - 20 毫米)

精確步驟: 長達 0.2 毫米

