

# PHILIPS

IPL szőrtelenítő készülék  
SenseIQ technológiával

Lumea IPL 8000 Series

SmartSkin érzékelő

4 intelligens tartozék: test, arc,  
bikínivonal, hónalj

Lumea IPL alkalmazás

Vezetékes használat



BRI949/00



## SenseIQ technológiával testre szabva Élvezze a 12 hónapig tartó szőrmentes, sima bőrt\*

Élvezze a gyors és személyre szabott kezelést Lumea IPL 8000 sorozatú készülékünkkel. SenseIQ technológia intelligens tartozékokkal és Lumea IPL alkalmazással a hosszan tartó sima bőrért.

### **Kíméletes és hatékony a hosszan tartó, sima bőrért**

- Csak havonta 2 kezelés szükséges a gyors eredményhez
- Bőrgyógyászokkal együtt fejlesztették ki az egyszerű és eredményes használatért
- Extrahosszú kábel a kezelés közbeni rugalmasság érdekében

### **Teljes körű megoldás az arc és a test számára**

- Teljes körű megoldás az arc és a test számára 4 intelligens tartozékkal
- Satin Compact mini vágókészülékkel
- A legtöbb bőrtónushoz és szőrszínhez alkalmas

### **Személyre szabott IPL szőrtelenítő kezelés**

- SenseIQ technológia a gyengédség és kényelem érdekében
- Optimalizálja kezelését a Philips Lumea IPL alkalmazással

# Fénypontok

## Havi 2 kezelés szükséges a gyors eredményhez



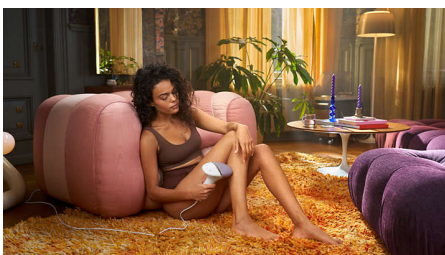
Kezdetben 2 hetente végzett kezelés szükséges – ez feleannyi, mint a más márkák használatakor szükséges kezelések. A továbbiakban pedig elég havonta egyszer használni az eredmény fenntartásához. Ennyi az egész. A két lábszár szőrtelenítése 8,5 percig tart.

## SenseIQ technológia



A Lumea 8000 sorozat öt könnyen állítható fénybeállítással rendelkezik. SmartSkin érzékelőnk felismeri a bőrtónusát, és segít megtalálni a legkényelmesebb beállítást. Az intelligens tartozékok pedig az egyes testtájakhoz igazítják a kezelést.

## Extrahosszú kábel



Kényelmes használatot biztosít az extrahosszú kábelnek köszönhetően, amely könnyű hozzáférést és nagyobb irányíthatóságot biztosít.

## 4 intelligens tartozék



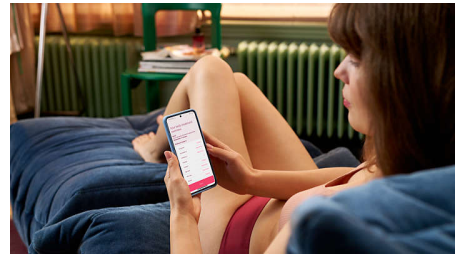
A speciális tervezésű tartozékok tökéletesen illeszkednek teste vonalaihoz, és minden testrész esetén megtalálják a leghatékonyabb programokat, amikor csatlakoztatva vannak. Arc: lapos kialakítás és egy kis méretű, UV-szűrővel rendelkező ablak. Test: befelé ívelt kialakítás nagy ablakkal. Bikinivonal és hónalj: kifelé ívelt kialakítás a nehezen elérhető területek kezeléséhez.

## Bőrgyógyászokkal kifejlesztve



Az egészségügyi technológiák terén vezető szerepet betöltő Philips a Lumea IPL készüléket bőrgyógyászok bevonásával fejlesztette ki, hogy Ön egyszerűen és eredményesen alkalmazhassa otthona biztonságában. A professzionális szépségszalonokban használt technológián alapuló Lumea IPL kíméletes kezelést biztosít, még az érzékeny területeken is.

## Philips Lumea IPL alkalmazás



Ingyenes tanácsadó alkalmazásunk segít megtervezni és betartani a kezelési ütemtervet, majd lépésről lépésre végigvezet minden egyes kezelésen. Már több mint 2,1 millió felhasználó töltötte le.

## Satin Compact mini vágókészülék



Egészsítse ki szépségápolási gyakorlatát: A Satin Compact mini vágókészülék diszkrét szépségápolási eszköz, amellyel gyorsan és egyszerűen eltávolíthatja még a legfinomabb arcszőrszálakat is.

## A legtöbb bőr- és szőrtípushoz



Az IPL-nek kontrasztra van szüksége a szőrszín és a bőrszín pigmentje között, ezért működik a természetesen sötét szőke, barna és fekete szőrön, valamint a világos és a sötétbarna (I-V) közötti bőrtónusokon.

# Műszaki adatok

## Műszaki adatok – tartozékok

**Tartozék a test kezeléséhez:** Forma: domborúan ívelt, Ablakméret: 4,1 cm<sup>2</sup>, Testhez szabott kezelés: lábak, karok és has

**Tartozék az arc kezeléséhez:** Forma: lapos, Ablakméret: 2 cm<sup>2</sup>-es, extra szűrő, Archoz szabott kezelés: felső ajak, áll és állkapocsvonal

**Tartozék a bikinivonal kezeléséhez:** Forma: homorúan ívelt, Ablakméret: 3 cm<sup>2</sup>, Az érzékeny bikinivonalhoz szabott kezelés

**Tartozék a hónalj kezeléséhez:** Forma: homorúan ívelt, Ablakméret: 3 cm<sup>2</sup>, A hónalj alatti területhez szabott kezelés

## Biztonság és állítható beállítások

**Beépített UV-szűrő:** Védelmet nyújt a bőr számára az UV-sugaraktól

**5 fényenergia-beállítás:** Bőrtípushoz állítható

**Beépített biztonsági rendszer:** Véletlen villanás

megakadályozása

**SmartSkin érzékelő:** A megfelelő beállítás igény szerint

## Alkalmazás módja

**Csúsztat és villant:** Gyors alkalmazás

**Vezetékes/vezeték nélküli használat:**

Vezetékes használat

**Lép és villant:** Kisebb területek kezeléséhez

## Műszaki adatok

**Feszültség:** 100–240 V

**Nagy teljesítményű lámpa:** Tartósságra alkotva, 450 000 villanásra képes, amely egy lámpa 39 évnyi élettartamának felel meg\*\*

## Szerviz

**Jótállás:** 2 év nemzetközi garancia és további 1 év garancia a termék regisztrációja esetén 90 napon belül

## Tartozékok

**Használati útmutató:** Felhasználói útmutató

**Tárolás:** Kozmetikai védőtok

**Adapter:** 19,5 V / 4000 mA

## Alkalmazási idő

**Hónaljok:** 2,5 perc

**Bikinivonal:** 2 perc

**Arc:** 1,5 perc

**Alsó lábszárak:** 8,5 perc

## Mini vágókészülék

**Egyszerű használat:** Kompakt markolat

**Tápellátás:** AAA elem

**Tartozékok:** Szemöldökfésű, Tisztítókefe

