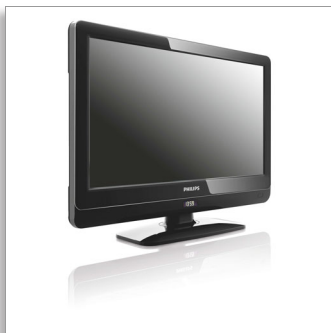


Philips
TV LCD professionale

22" Pro+ System
LCD
DVB-T MPEG4*



22HFL4371D

Maggiore comodità per gli ospiti

TV LCD HD digitale Philips per il settore alberghiero

Questo moderno televisore per il settore alberghiero aggiunge comfort alle camere degli ospiti e consente loro di collegare i propri dispositivi. Offre inoltre la possibilità di vedere canali DVB-T HD.

Soluzione con il costo di possesso complessivo più basso

- Compatibile con i decoder
- Copia USB di tutte le impostazioni, per un'installazione veloce

Sicurezza e sostenibilità

- Design ecologico e rivestimento ignifugo

Differenzia l'esperienza dei tuoi ospiti

- Display con orologio integrato con sveglia e messaggio
- Un unico elenco combinato dei canali digitali e analogici
- Telecomando per settore alberghiero facile da usare
- Compatibile con Philips Connectivity Panel per utilizzare i dispositivi ospite
- Elenco canali intuitivo per una semplice navigazione

Funzioni per hotel e a prova di futuro

- Programmazione canale all'accensione
- Sintonizzatore digitale DVB-T integrato con MPEG 4
- Messaggio di benvenuto sul display

PHILIPS

In evidenza

Sintonizzatore digitale DVB-T integrato MPEG 4

Il sintonizzatore digitale DVB-T integrato con MPEG 4 consente di ricevere i segnali della TV digitale terrestre per guardare i canali DVB-T HD.

Messaggio di benvenuto

Messaggio di benvenuto visualizzato sullo schermo ogni volta che viene acceso il televisore

Programmazione canale all'accensione

Perfetta per le pubblicità e i canali informativi, poiché consente di mostrare un canale predefinito all'accensione del televisore.

Display con orologio integrato

Il display con orologio integrato, che funziona anche da sveglia, elimina la necessità di acquistare un altro prodotto con nuovi cavi e connessioni all'interno della stanza.

Un unico elenco di canali combinato

Un unico elenco integrato dei canali digitali e analogici, per permettere un facile zapping tra i canali analogici e quelli digitali.

Elenco canali intuitivo

Questo elenco di canali comprende una serie di pulsanti chiari e intuitivi con grafica per una ricerca immediata dei canali preferiti.

Telecomando per settore alberghiero

Questo elegante telecomando è stato progettato appositamente per l'uso nel settore alberghiero. Per semplificare l'utilizzo da parte degli ospiti, i pulsanti e le funzioni essenziali sono posizionati in modo pratico sul telecomando. Inoltre, la maggior parte dei telecomandi per il settore alberghiero è dotata di una funzione antifurto per la batteria, che contribuisce ad una gestione più efficace all'interno dell'albergo.

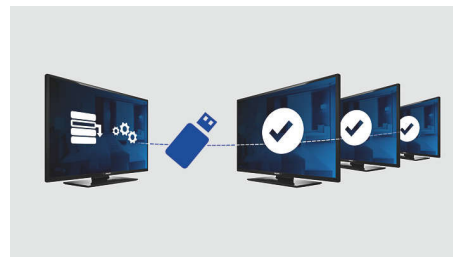
Compatibile con Connectivity Panel

Questo TV si integra perfettamente con i Connectivity Panel di Philips. L'ospite può collegare e utilizzare i contenuti multimediali provenienti da PC, lettore MP3, lettore DVD, videocamera e tanti altri dispositivi. Grazie all'autorilevamento, il Connectivity Panel e il TV passano automaticamente a visualizzare il contenuto proveniente dal dispositivo dell'ospite.

Compatibile con i decoder

Questo TV per il settore alberghiero può essere collegato a un decoder e fornire alimentazione tramite Scart e il protocollo Serial Express Lite.

Copia USB



Consente di copiare in modalità wireless tutte le impostazioni di programmazione e dei canali da un televisore ad altri televisori in meno di un minuto. Questa funzione assicura uniformità tra i televisori e riduce significativamente i tempi di installazione e i costi.

Design ecologico

La sostenibilità è parte integrante della filosofia di Philips. I televisori Philips sono progettati e prodotti secondo i nostri principi di EcoDesign mirati a ridurre l'impatto ambientale globale, attraverso minori consumi energetici, eliminazione delle sostanze pericolose, pesi ridotti, confezioni più funzionali e più riciclabili. I televisori Philips sono inoltre dotati di uno speciale rivestimento ignifugo. Test indipendenti condotti da esperti dei servizi antincendio hanno dimostrato che, mentre i televisori possono a volte aggravare un incendio causato da fonti esterne, ciò non accade con i televisori Philips.

Specifiche

Immagine/Display

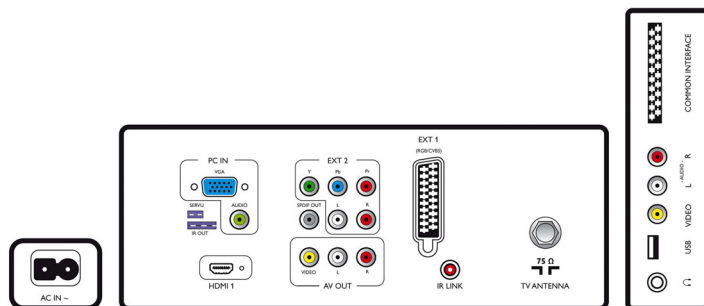
- Formato: Widescreen
- Dim. diagonale schermo (pollici): 22 pollici
- Dim. diagonale schermo (metrico): 56 cm
- Cabinet a colori: Lato anteriore in High Gloss Black Deco e cabinet nero
- Risoluzione del display: 1.366 x 768 p
- Luminosità: 350 cd/m²
- Miglioramento dell'immagine: Pull-down movimento 3/2 - 2/2, Combfilter 3D, Active

- Control, Colore migliorato, Color Transient Improvement, Digital Crystal Clear, Riduzione digitale del rumore, LTI (Luminance Transient Improver), Scansione progressiva, Regolazione della nitidezza, Deinterlacciamento MA 3D, Autocorrezione del colore della pelle, Miglioramento contrasto dinamico, Elaborazione 1080p, 24/25/30 Hz, Elaborazione 1080p, 50/60 Hz
- Tipo di display: TFT LCD WXGA+ Active Matrix
- Contrasto schermo: 5000:1

- Tempo di risposta (tipico): ≤ 5 ms
- Angolo visuale: 178° (O) / 178° (V)
- Visualizzazione migliorata: Schermo antiriflesso

Risoluzione del display supportata

- Formati per computer: 640 x 480, 60 Hz, 800 x 600, 60 Hz, 1024 x 768, 60 Hz, 1280 x 1024, 60 Hz, 1360 x 768, 60 Hz, 1280 x 720, 60 Hz, 1280 x 768, 60 Hz, Ingresso via HDMI/DVI,
- Formati video: 480i, 60 Hz, 480p, 60 Hz, 576i, 50



Specifiche

Hz, 576p 50 Hz, 1080i, 50, 60 Hz, 720p, 50, 60 Hz, 1080p, 24, 50, 60 Hz, 1080p, 24/25/30/50/60 Hz

Sintonizzatore/Ricezione/Trasmissione

- Ingresso antenna: Coassiale da 75 Ohm (IEC75)
- Bande sintonizzatore: iperbanda, S-Channel, UHF, VHF
- sistema TV: PAL I, PAL B/G, SECAM B/G, SECAM L/L', DVB COFDM 2 K/8 K
- TV digitale: DVB-T MPEG4*
- Numero canali preimpostati: 250
- Riproduzione video: PAL, SECAM, NTSC

Applicazioni multimediali

- Collegamenti multimediali: USB
- Formati di riproduzione: MP3, Fermo immagine JPEG, File Slideshow (.alb)

Funzioni utili

- Facilità di installazione: Plug & Play, Modalità avanzata Hotel, Sistema sintonizzazione automatico (ATS), Sintonia fine, Sintonia digitale PLL, Installazione canali autom. (ACI), Nome del programma, Denominazione automatica programmi, Autostore, Copia delle impostazioni TV tramite USB, Blocco del Menu installazione, Accesso al menu sicurezza, Blocco della tastiera
- Facilità d'uso: Regolazione automatica volume (AVL), 1 elenco canali analogico/digitale, OSD (On Screen Display), Elenco programmi, Controlli laterali, Interfaccia grafica utente
- Orologio: Funzione di riduzione luminosità, Display LCD orologio integrato, Spegnimento automatico, Orologio sveglia
- Orologio migliorato: Tempo sincronizzazione con TXT/DVB
- Comfort: Funzioni per hotel, Accensione automatica, Messaggio di benvenuto, Indicatore messaggi, Canale di accensione, Limitazione del volume, Spegnimento automatico, Avvio a basso consumo/rapido
- Regolazioni formato schermo: 4:3, Espansione filmato 14:9, Espansione filmato 16:9, Widescreen, Zoom sottotitoli, Super Zoom, Auto Format
- Guida elettronica ai programmi: EPG 8 giorni, EPG corrente + successiva
- Telecomando: rilevamento batteria scarica, protezione antifurto della batteria
- Funzioni interattive per hotel: Compatibile con Connectivity Panel, Blocco dell'aggiornamento canali automatico, Blocco del download di SW via etere
- Tipo di telecomando: 22AV1104/10 (RC6)
- Modalità carcere: Televideo e MHEG disattivati
- Televideo: 1000 pagine Hypertext
- Altra convenienza: Blocco Kensington
- Firmware aggiornabile: Firmware aggiornabile tramite USB, Firmware aggiornabile tramite RF
- Picture in Picture: Text Dual Screen
- Televideo migliorato: Fast Text, Riga informazione programma

Ospedali.

- Controllo: Telecomando multiplo, Comando con cordicella tramite IR-link

- Sicurezza: Doppio isolamento, Classe II
- Funzioni utili: Uscita cuffia, Disattivazione indipendente audio altoparlante principale

Audio

- Potenza in uscita (RMS): 2 x 5 W
- Sistema audio: Nicam Stereo
- Funzioni audio avanzate: Regolazione automatica volume, Incredible Surround, Smart Sound

Altoparlanti

- Altoparlanti incorporati: 2

Connettività

- Connettività migliorata: Interfaccia Xpress seriale, Loop through fast Infrared, Accensione tramite scart, USB 2.0
- Numero di collegamenti HDMI: 1
- Uscita audio - Digitale: Coassiale (cinch)
- Numero di SCART: 1
- EasyLink (HDMI-CEC): Riproduzione One Touch, Standby del sistema
- Collegamenti frontali / laterali: Ingresso audio L/R, Ingresso CVBS, USB 2.0
- EXT 1 SCART: Audio L/R, RGB
- HDMI 1: HDMI v1.3
- Altri collegamenti: Uscita S/PDIF (coassiale), Uscita Composite Video (CVBS), Ingresso PC VGA + ingresso audio S/D, Uscita monitor, L/R (cinch), Interfaccia standard
- Ext 3: Ingresso audio L/R, YpPr

Assorbimento

- Tensione di rete: 220-240V, 50/60Hz
- Temperatura ambiente: Da 5 ° C a 40 ° C
- Consumo energetico: 45 W
- Consumo energetico in standby: < 1 W (con orologio)

Specifiche ecologiche

- Sicurezza: Rivestimento ignifugo
- Modalità standby a basso consumo
- SmartPower Eco

Accessori

- Accessori inclusi: Telecomando, Batterie per telecomando, Cavo alimentazione, Piedistallo da tavolo, Foglio di garanzia
- Accessori opzionali: Configurazione telecomando RC2573GR, Montaggio a parete (inclinazione) 22AV3100/10

Dimensioni (lxpx)

- Larghezza set: 541 mm
- Altezza set: 375,3 mm
- Profondità set: 67,8 mm
- Peso del prodotto: 5,27 Kg
- Larghezza set (con supporto): 541 mm
- Altezza set (con supporto): 417,3 mm
- Profondità set (con supporto): 150 mm
- Peso prodotto (+ supporto): 5,5 Kg
- Larghezza confezione: 590 mm
- Altezza confezione: 489 mm
- Profondità confezione: 162 mm
- Compatibile con montaggio a parete: 100 x 100 mm



Data di rilascio
2024-03-27

Versione: 4.1.3

EAN: 87 12581 49560 2

© 2024 Koninklijke Philips N.V.
Tutti i diritti riservati.

Le specifiche sono soggette a modifica senza preavviso I marchi sono di proprietà di Koninklijke Philips N.V. o dei rispettivi detentori.

www.philips.com

** Per informazioni sui paesi che supportano il sistema DVB-T contattare il proprio agente Philips.