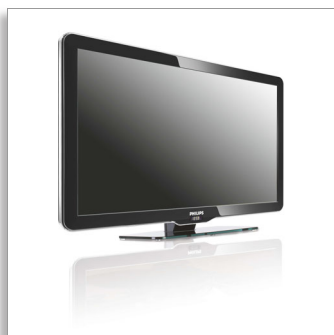




Philips
TV LCD professionale

37" Ultimate HD
LCD
DVB-T/C MPEG4*



37HFL5880D

Film in TV davvero incredibili

TV LCD HD Ultimate Philips per il settore alberghiero

Questo elegante TV LCD HD Ultimate Philips rappresenta una soluzione HD interattiva che non richiede un decoder. In questo modo potrai offrire ai tuoi ospiti una soluzione HD simile a quella del cinema per un soggiorno davvero completo.

Soluzione con il costo di possesso complessivo più basso

- Soluzione ottimizzata completa per i costi
- VSecure e VTrack per la protezione dei contenuti HD negli alberghi

Sicurezza e sostenibilità

- SmartPower per il risparmio di energia
- Design ecologico e rivestimento ignifugo

Soluzione di sistema integrata a prova di futuro

- Slot per SmartCard a prova di manomissione
- Aggiornamento remoto del software
- Contenuto eccellente HD 1080p con ricezione MPEG 4 tramite DVB-T/C

Differenzia l'esperienza dei tuoi ospiti

- Display con orologio integrato con sveglia e messaggio
- Compatibile con Philips Connectivity Panel per utilizzare i dispositivi ospite
- Dettagli, approfondimenti e chiarezza su Pixel Plus HD
- TV a tema per una semplice ricerca dei canali degli ospiti

PHILIPS

In evidenza

Contenuto eccellente HD 1080p

Lo schermo HD 1080p vanta una risoluzione widescreen di 1920 x 1080p, ovvero la più elevata per le sorgenti in alta definizione, in grado di offrire la migliore qualità dell'immagine possibile. È a prova di futuro, dal momento che supporta segnali da 1080p da qualsiasi sorgente, compresi la ricezione MPEG 4 tramite DVB-T e il sintonizzatore DVB-C. L'elaborazione del segnale è completamente aggiornata per supportare una qualità e una risoluzione più elevate. È in grado di produrre immagini a scansione progressiva brillanti e prive di sfarfallio, con luminosità eccezionale e colori perfetti.

Alloggiamento per SmartCard integrato

L'alloggiamento integrato per SmartCard permette ad altri fornitori di aggiungere nuove funzionalità al televisore senza dover disporre di decoder esterni o di collegamenti esterni. Il televisore può anche essere collegato a decoder esterni e ricevitori dei più comuni fornitori di sistemi interattivi, tramite le interfacce SerialXpress Control (che supporta i protocolli UART e RS232) e SmartPlug Control.

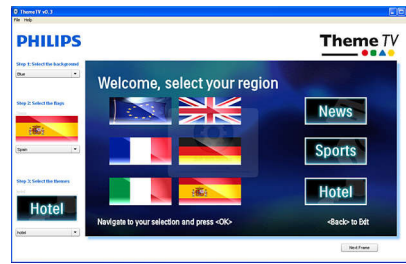
Aggiornamento remoto del software

Il software del televisore che controlla le funzionalità specifiche per il settore alberghiero può essere aggiornato a distanza, mediante un provider del sistema autorizzato.

Display con orologio integrato

Il display con orologio integrato, che funziona anche da sveglia, elimina la necessità di acquistare un altro prodotto con nuovi cavi e connessioni all'interno della stanza.

TV a tema



La TV a tema dispone di un'interfaccia utente avanzata che consente agli ospiti di esplorare un menu per trovare canali nazionali, novità e informazioni sugli alberghi senza dover utilizzare un sistema di intrattenimento interattivo.

Pixel Plus HD



Pixel Plus HD è una tecnologia di elaborazione delle immagini che consente allo spettatore di vedere contenuti dai colori vivaci, naturali e realistici. In questo modo si ottengono immagini nitidissime con dettagli sorprendenti e profondità da qualsiasi sorgente HD.

Compatibile con Connectivity Panel

Questo TV si integra perfettamente con i Connectivity Panel di Philips. L'ospite può collegare e utilizzare i contenuti multimediali provenienti da PC, lettore MP3, lettore DVD, videocamera e tanti altri dispositivi. Grazie all'autorilevamento, il Connectivity Panel e il TV passano automaticamente a visualizzare il contenuto proveniente dal dispositivo dell'ospite.

Ottimizzazione completa dei costi

Con il HD Ultimate Philips per il settore alberghiero è possibile visualizzare eccezionali contenuti ad alta definizione senza utilizzare un decoder. Questo TV offre una soluzione completa ottimizzata che include tutti i requisiti HD necessari quali la ricezione MPEG 4 tramite DVB-T e/o il sintonizzatore DVB-C con protezione dei contenuti.

VSecure & VTrack

Per la visualizzazione di contenuti HD negli alberghi, è necessario prendere alcune precauzioni di sicurezza indicate dal settore. Philips ha sviluppato una soluzione completa per la protezione dei contenuti HD negli alberghi, comprendente VSecure per la protezione dei contenuti HD e VTrack per il watermarking di contenuti legali HD.

SmartPower



L'intensità della retroilluminazione può essere regolata e preimpostata dal sistema che è in grado di ridurre il consumo energetico del 50% e assicurare un notevole risparmio sui costi di elettricità.

Design ecologico

La sostenibilità è parte integrante della filosofia di Philips. I televisori Philips sono progettati e prodotti secondo i nostri principi di EcoDesign mirati a ridurre l'impatto ambientale globale, attraverso minori consumi energetici, eliminazione delle sostanze pericolose, pesi ridotti, confezioni più funzionali e più riciclabili. I televisori Philips sono inoltre dotati di uno speciale rivestimento ignifugo. Test indipendenti condotti da esperti dei servizi antincendio hanno dimostrato che, mentre i televisori possono a volte aggravare un incendio causato da fonti esterne, ciò non accade con i televisori Philips.

Specifiche

Immagine/Display

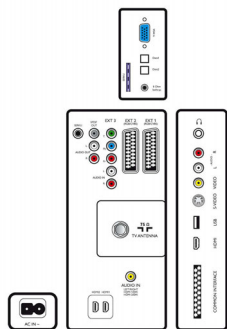
- Formato: 16:9, Widescreen
- Dim. diagonale schermo (pollici): 37 pollici
- Dim. diagonale schermo (metrico): 94 cm
- Cabinet a colori: Black
- Risoluzione del display: 1920x1080p
- Luminosità: 500 cd/m²
- Miglioramento dell'immagine: Pull-down movimento 3/2 - 2/2, Combfilter 3D, Active Control, Black Stretch, Blue Stretch, Colore migliorato, Color Transient

- Improvement, Riduzione digitale del rumore, LTI (Luminance Transient Improver), Deinterlacc. + funzione adatt. mov., Scansione progressiva, Autocorrezione del colore della pelle, Miglioramento contrasto dinamico, Espansione bianco, Green stretch, Pixel Plus HD, Elaborazione 1080p, 24/25/30 Hz, Elaborazione 1080p, 50/60 Hz
- Fattore di contrasto (tipico): 1300:1
- Tipo di display: Display LCD Full HD W-UXGA Act. Matrix

- Contrasto schermo: 1:30000
- Tempo di risposta (tipico): 6 ms
- Angolo visuale (orizzontale): 176 gradi
- Rapporto luminosità massima: 100 %
- Angolo visuale (verticale): 176 gradi
- Visualizzazione migliorata: Schermo antiriflesso

Risoluzione del display supportata

- Formati per computer: 640 x 480, 60 Hz, 800 x 600, 60 Hz, 1024 x 768, 60 Hz, 1280 x 1024, 60 Hz, 1366 x 768,



Specifiche

60Hz

- Formati video: 480i, 60 Hz, 480p, 60 Hz, 576i, 50 Hz, 576p, 50 Hz, 1080i, 50, 60 Hz, 720p, 50, 60 Hz, 1080p, 24, 25, 30 Hz, 1080p, 24, 50, 60 Hz

Sintonizzatore/Ricezione/Trasmissione

- Ingresso antenna: Coassiale da 75 Ohm (IEC75)
- Bande sintonizzatore: iperbanda, S-Channel, UHF, VHF
- sistema TV: PAL I, PAL B/G, PAL D/K, SECAM B/G, SECAM D/K, SECAM L/L', DVB COFDM 2 K/8 K
- TV digitale: DVB-C MPEG4*, DVB-T MPEG4*
- Numero canali preimpostati: 250
- Riproduzione video: PAL, SECAM, NTSC
- Display sintonizzatore: PLL

Applicazioni multimediali

- Collegamenti multimediali: USB
- Formati di riproduzione: MP3, Fermo immagine JPEG, File Slideshow (.alb)

Funzioni utili

- Facilità di installazione: Modalità avanzata Hotel, Sintonia fine, Sintonia digitale PLL, Nome del programma, Copia delle impostazioni TV tramite USB, Blocco del Menu installazione, Accesso al menu sicurezza, Blocco della tastiera
- Facilità d'uso: Regolazione automatica volume (AVL), 1 elenco canali analogico/digitale
- Orologio: Funzione di riduzione luminosità, Display LCD orologio integrato, Spegnimento automatico, Orologio sveglia
- Orologio migliorato: Tempo sincronizzazione con TXT/ DVB
- Comfort: Funzioni per hotel, Accensione automatica, Messaggio di benvenuto, Indicatore messaggi, Canale di accensione, Limitazione del volume
- Regolazioni formato schermo: 4:3, Schermo intero, Espansione filmato 14:9, Espansione filmato 16:9, Widescreen, Zoom sottotitoli, Super Zoom, Auto Format
- Guida elettronica ai programmi: EPG corrente + successiva
- Funzioni interattive per hotel: Compatibile con Connectivity Panel, Blocco dell'aggiornamento canali automatico, Blocco del download di SW via etere, TV a tema
- Modalità carcere: Televideo e MHEG disattivati
- Televideo: 1000 pagine Smart Text
- Altra convenienza: Blocco Kensington
- Firmware aggiornabile: Software per l'aggiornamento remoto del televisore dell'albergo, Firmware aggiornabile tramite USB, Firmware aggiornabile tramite RF
- Protezione contenuti (HD) integrata: VSecure, VTrack
- Lingue televideo: Europa occidentale, Europa orientale, Cirillico

Ospedali.

- Controllo: Telecomando multiplo, Comando con cordicella tramite IR-link
- Sicurezza: Doppio isolamento, Classe II
- Funzioni utili: Uscita cuffia, Disattivazione indipendente audio altoparlante principale

Audio

- Equalizzatore: 5 bande
- Potenza in uscita (RMS): 2 x 15 W
- Sistema audio: Mono, Stereo, Nicam Stereo, BBE, Dolby Digital (AC-3), Virtual Dolby Digital
- Funzioni audio avanzate: Regolazione automatica

volume, Incredible Surround, Smart Sound

Altoparlanti

- Altoparlanti incorporati: 2

Connettività

- Connettività migliorata: Interfaccia Xpress seriale, Interfaccia SmartPlug Xpress, Connettore RJ12, Connettore RJ45, Alloggiamento espansione per SmartCard, Loop through fast Infrared, HM-Link, Connettore altoparlanti esterni, Accensione tramite scart, USB 2.0, Alimentazione esterna di 12 V/10 W
- Numero di collegamenti HDMI: 3
- Numero di SCART: 2
- EasyLink (HDMI-CEC): Riproduzione One Touch, Standby del sistema
- Collegamenti frontali / laterali: Ingresso audio L/R, Ingresso CVBS, Uscita cuffia, Ingresso S-video, USB 2.0, HDMI v1.3
- EXT 1 SCART: Audio L/R, Ingresso/uscita CVBS, RGB
- EXT 2 SCART: Audio L/R, Ingresso/uscita CVBS
- Altri collegamenti: Uscita audio analogica sinistra/ destra, Uscita S/PDIF (coassiale), Uscita cuffia, Ingresso PC VGA, Interfaccia standard
- Ext 3: Ingresso audio L/R, YPbPr
- Ext 4: HDMI v1.3
- Ext 5: HDMI v1.3
- Ext 6: HDMI v1.3

Assorbimento

- Tensione di rete: 220 V - 240 V, 50/60 Hz
- Temperatura ambiente: Da 5 ° C a 40 ° C
- Consumo energetico: 200 W
- Consumo energetico in standby: 2 W (con orologio)
- Consumo energetico annuo: 219 kWh
- Presenza di piombo: Si*
- Contenuto di mercurio: 61 mg
- Consumo in standby attivo: 20 W
- Consumo in standby passivo: 1.2 W

Specifiche ecologiche

- Sicurezza: Rivestimento ignifugo
- Modalità standby a basso consumo
- SmartPower

Accessori

- Accessori inclusi: Cavo alimentazione, Staffa per montaggio a parete, Foglio di garanzia
- Accessori opzionali: Configurazione telecomando RC2573GR, Telecomando ospite 22AV1105, Telecomando TV a tema 22AV1107, Cavalletto girevole, Montaggio a parete (inclinazione) 22AV3200/10

Dimensioni (lpxa)

- Larghezza set: 928 mm
- Altezza set: 587 mm
- Profondità set: 100 mm
- Peso del prodotto: 16 Kg
- Larghezza set (con supporto): 928 mm
- Altezza set (con supporto): 651 mm
- Profondità set (con supporto): 262 mm
- Peso prodotto (+ supporto): 19 Kg
- Larghezza confezione: 1132 mm
- Altezza confezione: 669 mm
- Profondità confezione: 258 mm
- Peso incluso imballaggio: 22 Kg
- Compatibile con montaggio a parete: 200 x 200 mm



Data di rilascio
2024-04-04

Versione: 1.1.5

EAN: 87 12581 48794 2

© 2024 Koninklijke Philips N.V.
Tutti i diritti riservati.

Le specifiche sono soggette a modifica senza preavviso I marchi sono di proprietà di Koninklijke Philips N.V. o dei rispettivi detentori.

www.philips.com

* Consumo tipico con apparecchio acceso misurato secondo lo standard IEC62087 Ed 2.

* Consumo energetico annuo calcolato utilizzando il consumo energetico tipico di 4 ore al giorno, 365 giorni l'anno.

* Questo televisore contiene piombo solo in alcune parti o componenti dove non esistono alternative tecnologiche in linea con le clausole di eccezione esistenti secondo la direttiva RoHS.