

Philips
Mirror TV

42"

BDL4221M



Un televisore che rispecchia il vostro stile

Un prodotto completamente innovativo

Philips Mirror TV con tecnologia Miravision è un prodotto esclusivo in grado di combinare le caratteristiche di un elegante specchio con i vantaggi dei televisori LCD ad alta risoluzione per il vostro intrattenimento.

Connessione avanzata ai prodotti audio/video

- DVI-D offre immagini digitali di ottima qualità

Ideale per l'installazione personalizzata

- Interfaccia RS232 per la gestione in modalità remota
- Predisposizione per installazione incassata

Foto naturali che lasciano senza fiato

- Display LCD HD WXGA con risoluzione 1366 x 768p
- HD Ready per una visualizzazione di altissima qualità dei segnali HDTV
- Component Video con scansione progressiva per immagini di massima qualità
- Immagini affiancate per la visualizzazione dei dati video e PC
- La funzione PiP consente la visualizzazione simultanea di una seconda sorgente

Complemento di arredo ideale grazie al design elegante e sottile

- Esclusiva idea Miravision: specchio da spento, televisore da acceso
- Design compatto e sottile, adatto a qualsiasi ambiente
- Una cornice personalizzabile a seconda del proprio arredamento

PHILIPS

In evidenza

Tecnologia Miravision

L'esclusiva tecnologia Miravision consente di trasformare il televisore in un elegante specchio quando è spento, in un televisore LCD ad alta risoluzione quando è acceso.

Design sottile e compatto

Un design che sottolinea l'aspetto sottile e compatto, per un minore ingombro e una facile collocazione.

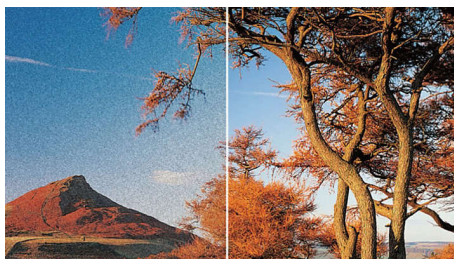
Cornice personalizzabile

Poiché gli stili non sono tutti uguali, il Mirror TV è dotato di una cornice personalizzabile e facilmente rimovibile per adattarsi meglio al vostro arredamento. L'esclusivo design del sistema assicura una facile installazione.

Display LCD WXGA, 1366 x 768p

Questo display WXGA con tecnologia LCD offre una risoluzione widescreen HD superiore a 1366 x 768 pixel. Produce immagini a scansione progressiva brillanti e prive di sfarfallio con luminosità eccezionale e colori perfetti. La nitidezza e l'intensità delle immagini garantiscono un'esperienza visiva senza confronti.

HD Ready



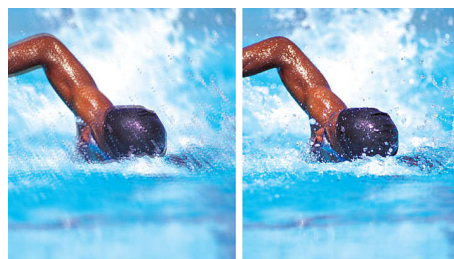
È possibile provare la qualità eccezionale di immagini ad alta definizione e avere la

possibilità di utilizzare sorgenti HD, quali trasmissioni TV ad alta definizione, decoder o Blu-ray disc. HD Ready è un'etichetta protetta che offre una qualità delle immagini decisamente superiore a quella della scansione progressiva. È conforme ai rigidi standard stabiliti da EICTA per offrire uno schermo HD con i vantaggi della risoluzione e della qualità del segnale TV ad alta definizione. Dispone di una connessione universale sia analogica per YPbPr che digitale non compressa per DVI o HDMI, con supporto HDCP. È in grado di visualizzare segnali da 720p e 1080i a 50 e 60 Hz.

PBP (Picture by Picture)

La modalità PBP suddivide lo schermo in due parti per visualizzare contemporaneamente i dati PC su una metà e i filmati sull'altra.

Scansione progressiva



La scansione progressiva raddoppia la risoluzione verticale dell'immagine migliorando nettamente la nitidezza. Anziché inviare allo schermo prima il campo con le righe dispari e poi quello con le righe pari, scrive entrambi i campi contemporaneamente. Ciò consente di creare istantaneamente un'immagine completa con la massima risoluzione. A tale velocità, infatti, l'occhio umano percepisce un'immagine nitida senza la presenza di righe.

Picture In Picture (PIP)

Consente di guardare contemporaneamente due sorgenti differenti di tipo video o una combinazione di dati e grafica

Ingresso DVI-D

L'ingresso DVI-D stabilisce una connessione RGB digitale non compressa dalla sorgente allo schermo. Grazie all'eliminazione della conversione da segnale digitale ad analogico, l'immagine è eccellente: la qualità del segnale rimane inalterata, lo sfarfallio si riduce e la nitidezza aumenta. L'ingresso DVI è retrocompatibile con le sorgenti HDMI, ma utilizza anche la tecnologia di protezione delle copie HDCP.

Gestione RS232 in remoto

L'interfaccia RS232 per la gestione in modalità remota consente di controllare contemporaneamente molti prodotti diversi, ad esempio ricevitori A/V avanzati, lettori DVD, sistemi di illuminazione, riscaldamento, ventilazione e condizionatori.

Predisposizione per montaggio incassato

L'esclusiva predisposizione di montaggio dei Mirror TV consentono un'installazione a muro per ottimizzare il design della vostra casa.

Specifiche

Connettività

- Uscita audio: Audio stereo (jack da 3,5 mm) 1 x
- PC: Ingresso audio per PC da 3,5 mm x1, DVI-D con HDCP, RS232 D-Sub9, Ingresso VGA D-Sub 15 HD, Uscita VGA D-Sub 15 HD
- Ingresso AV: Component (YPbPr) x1, Audio (L/R) per YPbPr x1, Composite (CVBS) x1, Audio (L/R) x1, S-video x1
- Uscita AV: Composite (CVBS) x1, Audio (L/R) x1
- Connettività migliorata: Connettore altoparlanti esterni
- EXT 1 SCART: Audio L/R, Ingresso/uscita CVBS, RGB

Immagine/Display

- Dim. diagonale schermo (metrico): 107 cm
- Dim. diagonale schermo (pollici): 42 pollici
- Rapporto di aspetto: 16:9
- Risoluzione del display: 1.366 x 768 p
- Luminosità: 500 cd/m²
- Fattore di contrasto (tipico): 1000:1
- Tempo di risposta (tipico): 10 ms
- Angolo visuale (orizzontale): 178 gradi
- Angolo visuale (verticale): 178 gradi
- Miglioramento dell'immagine: Scansione progressiva, Combfilter 3D, Picture in Picture, PBP (Picture by Picture), Deinterlacciatore
- Tipo di display: TFT LCD WXGA Active Matrix

Funzioni utili

- Facilità di installazione: Sistema sintonizzazione automatico (ATS), Autostore, Sintonia fine, Nome del programma, Sintonia digitale PLL
- Lingue OSD: Inglese, Francese, Tedesco, Italiano, Cinese semplificato, Spagnolo
- Altra convenienza: Blocco Kensington
- Montaggio VESA: 600 x 400 mm
- Tipo di telecomando: RC1124134/01
- Facilità d'uso: Regolazione automatica volume (AVL), Smart Picture, Smart Sound
- Regolazioni formato schermo: 4:3, Espansione filmato 16:9, Super Zoom, Widescreen
- Telecomando: Multifunzionale
- Televideo: 1 pagina Televideo

Audio

- Potenza in uscita (RMS): 2 x 10 W
- Sistema audio: Stereo

Assorbimento

- Alimentazione: 90-264 Vca, 50/60 Hz, Incorporata
- Consumo (durante l'accensione): 140 W (PC) / 220 W (TV)
- Consumo energetico in standby: < 3 W
- Temperatura ambiente: Da 0 a 35°C

Risoluzione del display supportata

- Formati per computer: 640 x 480, 60, 75 Hz, 720 x 400, 70 Hz, 800 x 600, 60, 75 Hz, 1024 x 768, 60, 75 Hz, 1280 x 768, 60 Hz, 1360 x 768, 60 Hz
- Formati video: 480i, 60 Hz, 480p, 60 Hz, 576i, 50 Hz, 576p 50 Hz, 720p, 50, 60 Hz, 1080i, 50, 60 Hz

Dimensioni (lpxpx)

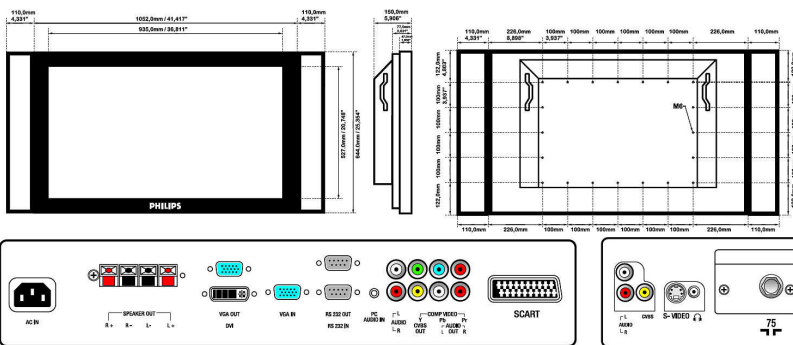
- Profondità confezione: 390 mm
- Altezza confezione: 825 mm
- Larghezza confezione: 1260 mm
- Larghezza set: 1127 mm
- Altezza set: 717 mm
- Profondità set: 161 mm
- Peso incluso imballaggio: 49 Kg
- MTBF: 50.000 ore
- Peso set: 40 Kg

Sintonizzatore/Ricezione/Trasmissione

- Ingresso antenna: Coassiale da 75 Ohm (IEC75)
- Bande sintonizzatore: iperbanda, S-Channel, UHF, VHF
- sistema TV: PAL, SECAM
- Riproduzione video: PAL, SECAM
- Display sintonizzatore: PLL
- Numero canali preimpostati: 100

Accessori

- Accessori inclusi: Cavo di alimentazione CA, Scheda di registrazione, Telecomando, Batterie per telecomando, Staffa per montaggio a parete, Cavo DVI-D, Cavo audio, Cavo VGA, CD installazione
- Manuale utente



Data di rilascio
2024-03-27

Versione: 1.0.2

EAN: 87 10895 92128 2

© 2024 Koninklijke Philips N.V.
Tutti i diritti riservati.

Le specifiche sono soggette a modifica senza preavviso. I marchi sono di proprietà di Koninklijke Philips N.V. o dei rispettivi detentori.

www.philips.com