



Philips
Téléviseur LCD
professionnel

Pro+ 48 cm
LCD
Technologie numérique intégrée



19HFL3340D

Confort amélioré pour les clients

Téléviseur LCD numérique Philips Hospitality

Avec ce téléviseur Hospitality moderne, offrez à vos clients encore plus de confort et donnez-leur la possibilité de connecter leurs propres appareils. Soyez à la pointe du progrès avec ce téléviseur numérique de qualité et offrez à vos clients les services numériques les plus récents.

Meilleur coût total d'utilisation

- Compatible avec les set-top boxes et autres décodeurs
- Clonage par USB de tous les paramètres pour une installation rapide

Durable et fiable

- Design respectueux de l'environnement et châssis ignifugé

Une expérience client vraiment différente

- Limitation du volume
- Liste de chaînes analogiques et numériques commune
- Une télécommande Hospitality simple à utiliser pour chambre d'hôtel
- Compatible avec le Connectivity Panel Philips pour le raccordement des appareils personnels des clients

Fonctions avancées et évolutives spécifiques pour les hôtels

- Canal par défaut à l'allumage
- Affichage d'un message de bienvenue à l'écran
- Affichage de haute qualité avec tuner TNT intégré

PHILIPS

Points forts

Message de bienvenue

Un message de bienvenue s'affiche à l'écran à la mise sous tension du téléviseur.

Canal par défaut à l'allumage

Parfait pour les chaînes de publicité ou d'information internes grâce à l'affichage d'une chaîne prédéfinie lorsque le téléviseur est allumé.

Affichage de haute qualité avec tuner TNT

Offrez à vos clients une qualité d'image exceptionnelle et soyez à la pointe du progrès pour pouvoir diffuser les sources de haute qualité. Ce téléviseur est capable de recevoir à la fois les signaux analogiques (YUV) et les signaux numériques très haute qualité non compressés via HDMI. Les signaux numériques sont soumis au système de protection contre la copie HDCP. Le tuner TNT intégré reconnaît les signaux TV numériques terrestres, en plus des chaînes analogiques existantes. Il permet également à vos clients d'écouter des stations de radio numériques avec un son de haute qualité sans nécessiter l'utilisation de récepteurs radio supplémentaires.

Liste de chaînes commune

La liste de chaînes analogiques et numériques commune permet à vos clients de passer de façon transparente des chaînes analogiques aux chaînes numériques.

Télécommande Hospitality pour chambre d'hôtel

Cette élégante télécommande est spécialement conçue pour les hôtels. Les boutons et fonctions essentiels sont judicieusement placés sur la télécommande, afin d'offrir à vos clients une expérience conviviale. En outre, la plupart des télécommandes pour hôtel sont équipées d'un dispositif antivol des piles qui participe à un fonctionnement efficace en hôtel.

Limitation du volume

Cette fonction permet de prédéfinir la plage de volume du téléviseur pour empêcher tout réglage démesuré de celui-ci et éviter ainsi de déranger le voisinage.

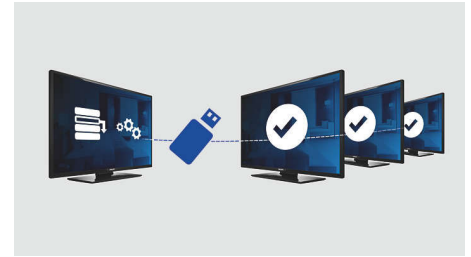
Compatible avec le Connectivity Panel

Ce téléviseur fonctionne en toute transparence avec le Connectivity Panel Philips. Les clients peuvent facilement connecter leurs appareils et profiter du contenu multimédia de leur PC, lecteur MP3, lecteur de DVD, caméscope et autres appareils. Grâce à la fonction de détection automatique, le Connectivity Panel et le téléviseur détectent automatiquement l'appareil connecté et en affichent le contenu.

Compatible avec les set-top boxes et autres décodeurs

Ce téléviseur hôtelier peut être connecté à une set-top box et ainsi offrir la fonction d'éveil et extinction du TV sur signal péritel, ainsi qu'un protocole simple Serial Express Lite.

Clonage par USB



Cette fonction permet de copier en toute simplicité les paramètres de programmation et les chaînes de programmation d'un téléviseur vers un autre, et ce, en moins d'une minute. Elle assure l'uniformité entre les téléviseurs et réduit considérablement le temps et le coût d'installation.

Design respectueux de l'environnement

Le développement durable fait partie intégrante de la politique commerciale de Philips. Les téléviseurs Philips sont conçus et produits conformément à nos principes EcoDesign visant à réduire l'impact global de nos produits sur l'environnement par divers moyens : réduction du poids, emballage plus efficace et meilleur recyclage. Les téléviseurs Philips sont également dotés d'un châssis spécial en matériau ignifugé. Des tests indépendants menés par des services anti-incendie ont démontré que, contrairement à certains téléviseurs qui peuvent parfois intensifier les incendies causés par des sources externes, les téléviseurs Philips n'amplifient pas les incendies.

Caractéristiques

Image/affichage

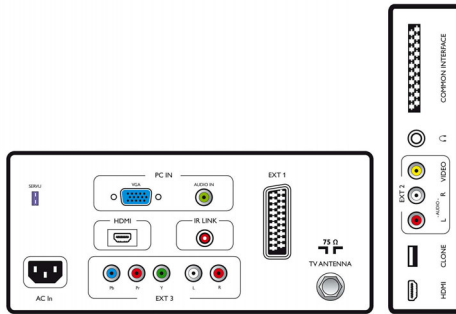
- Format d'image: Écran large
- Diagonale de l'écran (pouces): 19 pouces
- Diagonale de l'écran (cm): 48 cm
- Résolution d'écran: 1680 x 1050 pixels
- Luminosité: 300 cd/m²
- Niveau de contraste (standard): 1000:1
- Amélioration de l'image: Compensation de mouvements 3/2 - 2/2, Filtre en peigne 2D, Active

- Control, Étirement du noir, Étirement du bleu, Crystal Clear III, DNR (réduction numérique du bruit), Désentrelacement adapté au mouvement, Balayage progressif, Correction automatique du ton de chair, Amélioration du contraste dynamique, White stretch, Étirement du vert
- Type d'écran: Écran LCD WXGA+ à matrice active TFT
- Temps de réponse (type): 6 ms

- Angle de visualisation: 170° (H)/160° (V)
- Amélioration de l'écran: Écran avec traitement antireflet

Résolution d'affichage prise en charge

- Formats informatiques: 640 x 480, 60 Hz, 800 x 600, 60 Hz, 1 024 x 768, 60 Hz, 1 280 x 1 024, 60 Hz
- Formats vidéo: 480i, 60 Hz, 480p, 60 Hz, 576i,



Caractéristiques

50 Hz, 576p, 50 Hz, 1 080i, 50/60 Hz, 720p, 50/60 Hz

Tuner/réception/transmission

- Entrée antenne: Coaxiale 75 ohms (IEC75)
- Bandes du tuner: Hyperband, S-Channel, UHF, VHF
- Système TV: PAL I, PAL B/G, PAL D/K, SECAM B/G, SECAM D/K, SECAM L/L'
- TV numérique: DVB terrestre*
- Nombre de présélections: 1000
- Lecture vidéo: PAL, SECAM, NTSC

Pratique

- Installation facile: Mode hôtel évolué, Réglage avec précision, Réglage numérique PLL, Nom de programme, Copie des paramètres du téléviseur via USB, Verrouillage du menu d'installation, Accès au menu de sécurité, Verrouillage du clavier, Dénomination automatique des programmes, Installation auto. des chaînes (ACI), Système de syntonisation auto (ATS), Mémorisation automatique, Plug-and-play
- Facilité d'utilisation: Auto Volume Leveller (AVL), 1 liste des chaînes analogiques/numériques, Affichage à l'écran, Liste des programmes, Commandes latérales
- Horloge: Arrêt programmé
- Confort: Fonctions spécifiques pour hôtel, Message de bienvenue, Chaîne de mise en marche, Limitation du volume, Arrêt programmé
- Réglages du format d'écran: 4/3, Agrandissement au format 14/9, Extension 16/10, Écran large, Zoom sous-titrage, Super zoom
- Guide électronique de programmes: Guide électronique de programmes 8 j., EPG « Now & Next »
- Télécommande: détection de batterie faible, protection contre le vol des piles
- Fonctions interactives pour hôtel: Compatible avec le Connectivity Panel
- Type de télécommande: 22AV1104(RC6)
- Mode Prison: Désactivation du télétexte (MHEG)
- Télétexte: Smart Text 100 pages
- Autres fonctionnalités: Verrou Kensington
- Mise à niveau micrologicielle possible: Possibilité de mise à niveau micrologicielle par USB
- Incrustation d'images: Double écran télétexte

Healthcare

- Contrôle: Télécommandes multiples, Boîtier de commande suspendu (liaison IR)
- Sécurité: Cordon d'alimentation relié à la terre
- Pratique: Sortie casque

Son

- Puissance de sortie (RMS): 2 x 3 W
- Système audio: Mono, Stéréo
- Amélioration du son: Limiteur automatique du volume (AVL), Incredible Surround, Smart Sound

Enceintes

- Haut-parleurs intégrés: 2

Connectivité

- Fonctions avancées de connectivité: Boucle infrarouges rapide via, Interface Serial Xpress, Alimentation sur péritel
- EasyLink (HDMI-CEC): Lecture 1 pression, Mise en veille du système
- Connexions avant/latérales: USB, Entrée audio G/D, Entrée CVBS, HDMI v1.3, Sortie casque
- Ext. 1 SCART/péritel: Audio G/D, Entrée/sortie CVBS, RVB
- HDMI 1: HDMI v1.3
- Autres connexions: Interface commune, Entrée audio PC, Entrée PC VGA
- Ext 3: Entrée audio G/D, YUV

Alimentation

- Puissance électrique: 100-240 V, 50-60 Hz
- Température ambiante: De 5 °C à 35 °C
- Consommation électrique: 46.5 W
- Consommation en veille: $0,3\text{ W}$

Caractéristiques environnementales

- Sécurité: Châssis ignifugé

Accessoires

- Accessoires fournis: Télécommande, Piles pour télécommande, Cordon d'alimentation, Support de table inclinable, Livret de garantie
- Accessoires en option: Télécommande RC2573GR, Attaches de montage/support

Dimensions

- Largeur de l'appareil: 468 millimètre
- Hauteur de l'appareil: 349 millimètre
- Profondeur de l'appareil: 69 millimètre
- Poids du produit: 3,9 kg
- Largeur appareil (support inclus): 468 millimètre
- Hauteur appareil (support inclus): 392 millimètre
- Profondeur appareil (support inclus): 166 millimètre
- Poids du produit (support compris): 4.4 kg
- Largeur de la boîte: 512 millimètre
- Hauteur de la boîte: 458 millimètre
- Profondeur de la boîte: 136 millimètre
- Poids (emballage compris): 5,84 kg
- Compatible avec un montage mural: 100 x 100 mm



Date de publication
2024-03-27

Version: 1.3.13

EAN: 87 12581 43718 3

© 2024 Koninklijke Philips N.V.
Tous droits réservés.

Les caractéristiques sont sujettes à modification sans préavis. Les marques commerciales sont la propriété de Koninklijke Philips N.V. ou de leurs détenteurs respectifs.

www.philips.com



* Pour plus d'informations sur les pays équipés de la TNT, veuillez vous adresser à votre contact Philips.