



Philips
Barre de son 2.0

2 canaux
Bluetooth®
HDMI ARC
Port USB



TAB4208

Un son plus clair pour votre téléviseur

Offrez un son tout simplement meilleur à votre téléviseur. Cette barre de son diffuse vos contenus avec un son plus clair et puissant. Vous pourrez également utiliser la télécommande de votre téléviseur pour régler le volume.

Musique et films

- Connectez vos sources préférées pour un son plus puissant
- Roku TV Ready™. Configuration simple. Une seule télécommande. Réglages rapides.
- HDMI ARC : contrôlez la barre de son à l'aide de la télécommande de votre téléviseur
- Entrée audio. Entrée optique. Bluetooth®. USB.

Regardez. Écoutez. Appréciez.

- Supports de fixation murale intégrés
- Sur votre meuble TV, un mur ou une tout autre surface plane : tout est possible
- Dimensions de la barre de son : 1 100 x 67 x 88 mm

Plus clair. Plus puissant. Meilleur.

- 2 canaux
- Un son plus puissant pour votre téléviseur
- Grille métallique robuste pour un son limpide
- Mode EQ pour un son optimal

PHILIPS

Barre de son 2.0
2 canaux Bluetooth®, HDMI ARC, Port USB

Caractéristiques

Un son plus puissant pour votre téléviseur



Le grésillement d'un tir laser. Le rugissement d'une foule. Des voix parfaitement claires pour les actualités. Deux canaux diffusent un son de qualité pour vos films et émissions préférés. Grâce au mode EQ, les basses, les aigus et le volume de votre barre de son vous permettent de bénéficier d'un son optimal pour votre film ou votre musique.

Roku TV Ready™



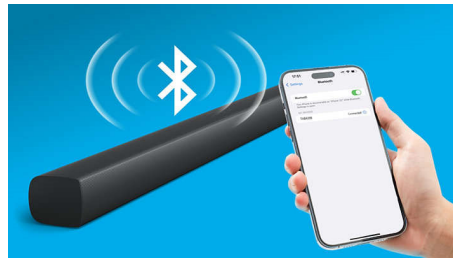
Cette barre de son Philips est certifiée Roku TV Ready, pour une configuration simple, un contrôle via une seule télécommande et des réglages rapides une fois appairée avec un téléviseur Roku. Roku, le logo Roku, Roku TV, Roku TV Ready et le logo

Roku TV Ready sont des marques commerciales et/ou des marques déposées de Roku, Inc. Ce produit présente le label Roku TV Ready aux États-Unis, au Canada, au Mexique, au Royaume-Uni et au Brésil. Les pays concernés sont susceptibles d'être modifiés. Pour obtenir la liste à jour des pays dans lesquels ce produit bénéficie du label Roku TV Ready, envoyez un e-mail à rokutvready@roku.com.

HDMI ARC

Ne passez plus votre temps à rechercher vos différentes télécommandes. Cette barre de son se connecte à votre téléviseur via HDMI ARC, ce qui vous permet de contrôler le volume de la barre de son au moyen de la même télécommande que celle que vous utilisez pour votre téléviseur.

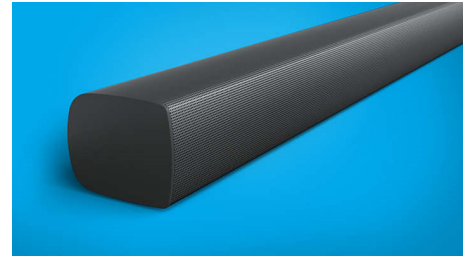
Connectez votre source préférée



Diffusez des playlists sur votre smartphone via Bluetooth®. Connectez les sources audio via les entrées audio, optique ou USB. Quels que soient vos goûts musicaux, vous profiterez d'un son d'excellente qualité grâce à cette barre de son.

TAB4208/37

Positionnement facile



Regardez. Écoutez. Appréciez. Le design de cette barre de son est superbe. Vous pouvez la placer sur la table ou la fixer au mur grâce aux supports intégrés.

2 canaux

2 canaux

Supports de fixation murale intégrés

Supports de fixation murale intégrés

Grille métallique robuste

Grille métallique robuste pour un son limpide

Entrée audio. Entrée optique. BT. USB.

Entrée audio. Entrée optique. Bluetooth®. USB.

Mode EQ pour un son optimal

Mode EQ pour un son optimal

Dimensions : 1 100 x 67 x 88 mm

Dimensions de la barre de son :

1 100 x 67 x 88 mm

Spécifications

Niveau sonore

- Distorsion harmonique totale (THD, Total Harmonic Distortion): $< = 10 \%$
- Puissance de sortie du système d'enceintes: 60 W max / 30 W RMS

Enceintes

- Nombre de canaux audio: 2,0
- Réponse en fréquences de la barre de son: 50 - 18 000 Hz
- Impédance de la barre de son: 8 ohm
- Haut-parleurs, voie avant: 2 à large bande (G+D)

Connectivité

- Bluetooth®: Récepteur
- Version Bluetooth®: 5,3
- Profils Bluetooth®: A2DP, AVRCP
- Port USB
- Entrée audio: 1 x 3,5 mm
- 1 entrée optique
- 1 sortie HDMI (ARC)
- Norme DLNA: Non
- Connexion de plusieurs enceintes: Non
- Smart Home: Aucun(e)
- Connexion d'enceintes sans fil: Aucun(e)

Formats audio pris en charge

- Bluetooth®: SBC
- HDMI ARC: PCM 2 canaux
- USB: MP3, WAV, FLAC
- Optique: PCM 2 canaux

Carton externe

- Nombre de produits emballés: 2

Pratique

- Télécommande
- Mode nuit: Non

Compatibilité

- Commande par application sur smartphone/tablette: Non

Alimentation

- Voyant d'alimentation
- Alimentation de l'unité principale: 100-240 V CA, 50/60 Hz
- Consommation en veille de l'unité principale: $< 0,5 \text{ W}$
- Veille automatique

Dimensions du produit emballé

- Hauteur: 15,5 cm
- Type d'emballage: Boîte
- Type d'installation en rayon: Disposition
- Largeur: 119 cm
- Profondeur: 13,6 cm
- Nombre de produits inclus: 1
- Poids brut: 3,33 kg
- Poids net: 2,65 kg
- Poids à vide: 0,68 kg

Accessoires

- Accessoires fournis: Télécommande, 2 piles AAA, Adaptateur secteur, Support de fixation murale, Guide de démarrage rapide, Livret de garantie internationale, Fiche de garantie et sécurité

Design

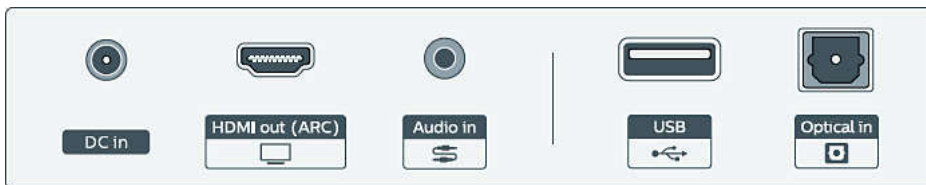
- Couleur: Gris
- Fixation murale possible

Dimensions

- Unité principale (l x H x P):
1 100 x 67 x 88 millimètre
- Poids de l'unité principale: 2,3 kg

Vidéo

- Transfert 3D: Non



Date de publication
2024-05-03

Version: 3.3.1

UPC: 8 40063 20341 9

© 2024 Koninklijke Philips N.V.
Tous droits réservés.

Les caractéristiques sont sujettes à modification sans préavis. Les marques commerciales sont la propriété de Koninklijke Philips N.V. ou de leurs détenteurs respectifs.

www.philips.com



* Roku TV Ready et le logo Roku TV Ready sont des marques commerciales de Roku, Inc.