

Philips
TV LED LCD Professional

PrimeSuite da 22"
LED
DVB-T/C MPEG 2/4

22HFL4373D



Il TV ideale per un utilizzo a valore aggiunto o interattivo

TV LCD a LED Philips per il settore alberghiero

Con questo TV LCD a LED per il settore alberghiero a risparmio energetico, potrai trarre il massimo vantaggio dalla TV interattiva e dalle funzioni a valore aggiunto offerte dagli hotel. Basta collegare il TV al sistema prescelto per la migliore esperienza visiva a un costo contenuto.

Sicurezza e sostenibilità

- Consumo energetico ridotto
- Design ecologico e rivestimento ignifugo
- Il Tasto verde consente un risparmio energetico ancora maggiore.

Differenzia l'esperienza dei tuoi ospiti

- Display con orologio integrato con sveglia e messaggio
- TV a tema per una semplice ricerca dei canali degli ospiti
- Funzione EPG ed elenco canali avanzati
- Hotel Scenea per informazioni e canale di avvio su misura

Funzioni per hotel e a prova di futuro

- Immagini LED nitide con consumo energetico ridotto
- Serial Xpress Protocol per sistemi interattivi
- Compatibilità MyChoice per maggiori entrate
- VSecure per la protezione dei contenuti digitali negli hotel
- Connectivity Panel integrato

PHILIPS

In evidenza

Display con orologio integrato

Il display con orologio integrato, che funziona anche da sveglia, elimina la necessità di acquistare un altro prodotto con nuovi cavi e connessioni all'interno della stanza.

Consumo energetico ridotto

I TV Philips sono progettati per ridurre al minimo il consumo energetico. In questo modo, oltre a ridurre l'impatto ambientale, si abbattano anche i costi operativi.

Serial Xpress Protocol (SXP)

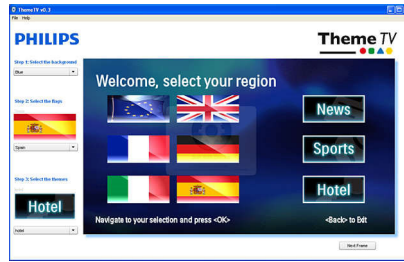
Il televisore può essere collegato a decoder esterni e set-top box della maggior parte dei provider di sistemi interattivi tramite il Serial Xpress Protocol (SXP).

Compatibilità MyChoice



MyChoice rappresenta un modo semplice e conveniente per offrire ai tuoi clienti i canali TV premium. Allo stesso tempo, garantisce un flusso di entrate supplementare che ti consentirà di recuperare il tuo investimento TV iniziale.

TV a tema



La TV a tema dispone di un'interfaccia utente avanzata che consente agli ospiti di esplorare un menu per trovare canali nazionali, novità e informazioni sugli alberghi senza dover utilizzare un sistema di intrattenimento interattivo.

VSecure

Per la visualizzazione di contenuti HD negli alberghi, è necessario prendere alcune precauzioni di sicurezza indicate dal settore. Philips ha sviluppato una soluzione completa per la protezione dei contenuti HD negli alberghi, comprendente VSecure per la protezione dei contenuti HD e NexGuard per il watermarking di contenuti legali HD.

Connectivity Panel integrato

Il Connectivity Panel integrato consentirà ai tuoi ospiti di collegare facilmente i loro dispositivi personali al tuo TV, senza la necessità di un Connectivity Panel esterno.

LED



La più avanzata tecnologia di illuminazione LED del TV combina un design minimalista bello da

vedere, una qualità delle immagini strabiliante e il più basso consumo energetico della categoria. Inoltre, la tecnologia di illuminazione LED non contiene materiali pericolosi. E con la retroilluminazione LED, potrai avere consumo energetico ridotto, luminosità elevata, contrasto incredibile, nitidezza e colori vivaci.

Funzione EPG ed elenco canali avanzati

La funzione EPG e l'elenco canali comprendono una serie di pulsanti chiari e con una grafica intuitiva per una ricerca immediata dei canali preferiti.

Design ecologico

La sostenibilità è parte integrante della filosofia di Philips. I televisori Philips sono progettati e prodotti secondo i nostri principi di EcoDesign mirati a ridurre l'impatto ambientale globale, attraverso minori consumi energetici, eliminazione delle sostanze pericolose, pesi ridotti, confezioni più funzionali e più riciclabili. I televisori Philips sono inoltre dotati di uno speciale rivestimento ignifugo. Test indipendenti condotti da esperti dei servizi antincendio hanno dimostrato che, mentre i televisori possono a volte aggravare un incendio causato da fonti esterne, ciò non accade con i televisori Philips.

Hotel Scenea

Hotel Scenea consente di selezionare e memorizzare immagini sul TV per visualizzarle come immagini di avvio o nel canale informativo.

Tasto verde

Con il Tasto verde gli ospiti hanno la possibilità di risparmiare ancora più energia optando per un livello di attenuazione della retroilluminazione superiore o spegnendo lo schermo quando ascoltano la radio. Un altro modo di ridurre i costi di esercizio dell'hotel coinvolgendo gli ospiti direttamente.

Specifiche

Immagine/Display

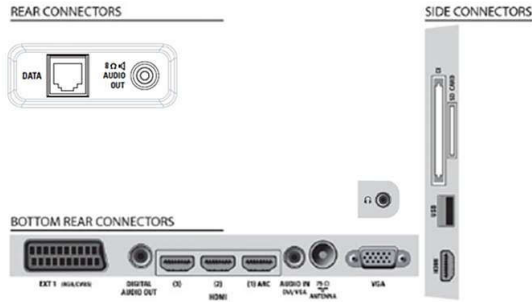
- Formato: Widescreen
- Dim. diagonale schermo (pollici): 22 pollici
- Dim. diagonale schermo (metrico): 56 cm
- Cabinet a colori: Parte anteriore decorata color whiskey con cabinet nero lucido
- Risoluzione del display: 1.366 x 768 p
- Luminosità: 300 cd/m²
- Miglioramento dell'immagine: Pull-down movimento 3/2 - 2/2, Combfilter 3D, Active

- Control, Colore migliorato, Color Transient Improvement, Riduzione digitale del rumore, LTI (Luminance Transient Improver), Scansione progressiva, Regolazione della nitidezza, Deinterlacciamento MA 3D, Autocorrezione del colore della pelle, Miglioramento contrasto dinamico, Pixel Plus HD, Elaborazione 1080p, 24/25/30 Hz, Elaborazione 1080p, 50/60 Hz
- Tipo di display: TFT LCD WXGA+ Active Matrix
- Contrasto schermo: 150.000:1

- Tempo di risposta (tipico): 6 ms
- Angolo visuale: 178° (O) / 178° (V)
- Visualizzazione migliorata: Schermo antiriflesso

Risoluzione del display supportata

- Formati per computer: 640 x 480, 60 Hz, 800 x 600, 60 Hz, 1024 x 768, 60 Hz, 1280 x 1024, 60 Hz, 1280 x 720, 60 Hz, 1280 x 768, 60 Hz, 1360 x 768, 60 Hz
- Formati video: 480i, 60 Hz, 480p, 60 Hz, 576i, 50 Hz, 576p 50 Hz, 1080i, 50, 60 Hz, 720p, 50, 60 Hz,



Specifiche

1080p, 24, 50, 60 Hz, 1080p, 24/25/30/50/60 Hz

Sintonizzatore/Ricezione/Trasmissione

- Ingresso antenna: Coassiale da 75 Ohm (IEC75)
- Bande sintonizzatore: iperbanda, S-Channel, UHF, VHF
- sistema TV: PAL I, PAL B/G, SECAM B/G, SECAM L/L', DVB COFDM 2 K/8 K
- TV digitale: DVB-C MPEG4, DVB-T MPEG4
- Numero canali preimpostati: 999
- Riproduzione video: PAL, SECAM, NTSC

Applicazioni multimediali

- Collegamenti multimediali: USB
- Formati di riproduzione: MP3, Fermo immagine JPEG, File Slideshow (.alb)
- Formati di riproduzione dei video: H264/MPEG-4 AVC

Funzioni utili

- Facilità di installazione: Plug & Play, Modalità avanzata Hotel, Sistema sintonizzazione automatico (ATS), Sintonia fine, Sintonia digitale PLL, Installazione canali autom. (ACI), Nome del programma, Denominazione automatica programmi, Autostore, Copia delle impostazioni TV tramite USB, Blocco del Menu installazione, Accesso al menu sicurezza, Blocco della tastiera
- Facilità d'uso: Regolazione automatica volume (AVL), 1 elenco canali analogico/digitale, OSD (On Screen Display), Elenco programmi, Controlli laterali, Interfaccia grafica utente
- Orologio: Funzione di riduzione luminosità, Display LCD orologio integrato, Spegnimento automatico, Orologio sveglia
- Orologio migliorato: Tempo sincronizzazione con TXT/DVB
- Comfort: Funzioni per hotel, Accensione automatica, Avvio a basso consumo/rapido, Messaggio di benvenuto, Indicatore messaggi, Canale di accensione, Limitazione del volume, Spegnimento automatico
- Regolazioni formato schermo: Espansione filmato 16:9, Widescreen, Super Zoom, Auto Format
- Guida elettronica ai programmi: EPG 8 giorni, EPG corrente + successiva
- Telecomando: rilevamento batteria scarica, protezione antifurto della batteria
- Funzioni interattive per hotel: Compatibile con Connectivity Panel, TV a tema, Blocco dell'aggiornamento canali automatico, Blocco del download di SW via etere, VSecure, SmartInstall, MyChoice
- Tipo di telecomando: 22AV1104A/10 (RC6)
- Modalità carcere: Txt, MHEG, USB, EPG, sottoblocco
- Televideo: 1000 pagine Hypertext
- Altra convenienza: Blocco Kensington
- Firmware aggiornabile: Firmware aggiornabile tramite USB, Firmware aggiornabile tramite RF
- Televideo migliorato: Fast Text, Riga informazione programma

Ospedali.

- Controllo: Telecomando multiplo
- Sicurezza: Doppio isolamento, Classe II
- Funzioni utili: Uscita cuffia, Disattivazione indipendente audio altoparlante principale

Audio

- Potenza in uscita (RMS): 2 x 3 W
- Sistema audio: Nicam Stereo
- Funzioni audio avanzate: Regolazione automatica volume, Incredible Surround, Smart Sound

Altoparlanti

- Altoparlanti incorporati: 2

Connettività

- Connettività migliorata: Interfaccia Xpress seriale, Loop through fast Infrared, Accensione tramite scart, USB 2.0
- Numero di collegamenti HDMI: 4
- Numero di SCART: 1
- EasyLink (HDMI-CEC): Riproduzione One Touch, Standby del sistema
- Collegamenti frontali / laterali: USB 2.0, HDMI v1.3
- EXT 1 SCART: Audio L/R, RGB, Ingresso CVBS
- HDMI 1: HDMI v1.3
- Altri collegamenti: Uscita S/PDIF (coassiale), Ingresso PC VGA + ingresso audio S/D, Altoparlante stanza da bagno, Interfaccia standard Plus (CI+)

Assorbimento

- Tensione di rete: 220-240V, 50/60Hz
- Temperatura ambiente: Da 5 ° C a 40 ° C
- Consumo energetico (tipico): 30 W

Specifiche ecologiche

- Sicurezza: Rivestimento ignifugo
- Modalità standby a basso consumo
- SmartPower Eco

Accessori

- Accessori inclusi: Telecomando, Batterie per telecomando, Cavo alimentazione, Piedistallo da tavolo, Foglio di garanzia
- Accessori opzionali: Montaggio a parete (inclinazione) 22AV3100/10, Configurazione telecomando 22AV8573/00

Dimensioni (lpxpx)

- Larghezza set: 526 mm
- Altezza set: 343 mm
- Profondità set: 49,4 mm
- Peso del prodotto: 4 Kg
- Larghezza set (con supporto): 526 mm
- Altezza set (con supporto): 369 mm
- Profondità set (con supporto): 149 mm
- Peso prodotto (+ supporto): 4.2 Kg
- Larghezza confezione: 580 mm
- Altezza confezione: 426 mm
- Profondità confezione: 133 mm
- Compatibile con montaggio a parete: 75 x 75 mm



Data di rilascio
2024-03-27

Versione: 2.1.9

EAN: 87 12581 60240 6

© 2024 Koninklijke Philips N.V.
Tutti i diritti riservati.

Le specifiche sono soggette a modifica senza preavviso I marchi sono di proprietà di Koninklijke Philips N.V. o dei rispettivi detentori.

www.philips.com