

Philips  
TV LCD professionale

**PrimeSuite da 42"**  
LCD  
DVB-T/C MPEG 2/4

**42HFL4373D**



## Il TV ideale per un utilizzo a valore aggiunto o interattivo

### TV LCD Philips per il settore alberghiero

Con questo TV LCD per il settore alberghiero a risparmio energetico, potrai trarre il massimo vantaggio dalla TV interattiva e dalle funzioni a valore aggiunto offerte dagli hotel. Basta collegare il TV al sistema prescelto per la migliore esperienza visiva a un costo contenuto.

#### **Sicurezza e sostenibilità**

- Consumo energetico ridotto
- Design ecologico e rivestimento ignifugo
- Il Tasto verde consente un risparmio energetico ancora maggiore.

#### **Differenzia l'esperienza dei tuoi ospiti**

- TV a tema per una semplice ricerca dei canali degli ospiti
- Funzione EPG ed elenco canali avanzati
- Hotel Scenea per informazioni e canale di avvio su misura

#### **Funzioni per hotel e a prova di futuro**

- Serial Xpress Protocol per sistemi interattivi
- Compatibilità MyChoice per maggiori entrate
- VSecure per la protezione dei contenuti digitali negli hotel
- Connectivity Panel integrato
- Display LCD Full HD con risoluzione 1920x1080p

# PHILIPS

## In evidenza

### Display LCD Full HD 1920x1080p



Lo schermo Full HD vanta una risoluzione widescreen di 1920 x 1080p, ovvero la più elevata per le sorgenti in alta definizione, in grado di offrire la migliore qualità dell'immagine possibile. È a prova di futuro, dal momento che supporta segnali da 1080p da qualsiasi sorgente, compresi il recentissimo Blu-ray e le console videogiochi HD di ultima generazione. L'elaborazione del segnale è completamente aggiornata per supportare una qualità e una risoluzione più alte. È in grado di produrre immagini a scansione progressiva brillanti e prive di sfarfallio, con luminosità eccezionale e colori perfetti.

### Serial Xpress Protocol (SXP)

Il televisore può essere collegato a decoder esterni e set-top box della maggior parte dei provider di sistemi interattivi tramite il Serial Xpress Protocol (SXP).

### VSecure

Per la visualizzazione di contenuti HD negli alberghi, è necessario prendere alcune precauzioni di sicurezza indicate dal settore. Philips ha sviluppato una soluzione completa per la protezione dei contenuti HD negli alberghi, comprendente VSecure per la protezione dei contenuti HD e NexGuard per il watermarking di contenuti legali HD.

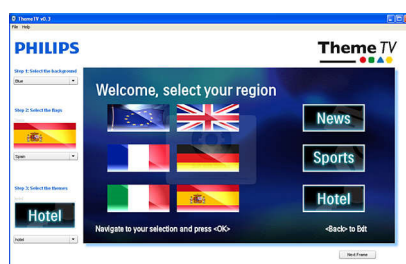
### Hotel Scenea

Hotel Scenea consente di selezionare e memorizzare immagini sul TV per visualizzarle come immagini di avvio o nel canale informativo.

### Connectivity Panel integrato

Il Connectivity Panel integrato consentirà ai tuoi ospiti di collegare facilmente i loro dispositivi personali al tuo TV, senza la necessità di un Connectivity Panel esterno.

### TV a tema



La TV a tema dispone di un'interfaccia utente avanzata che consente agli ospiti di esplorare un menu per trovare canali nazionali, novità e informazioni sugli alberghi senza dover utilizzare un sistema di intrattenimento interattivo.

### Compatibilità MyChoice



MyChoice rappresenta un modo semplice e conveniente per offrire ai tuoi clienti i canali TV premium. Allo stesso tempo, garantisce un

flusso di entrate supplementare che ti consentirà di recuperare il tuo investimento TV iniziale.

### Tasto verde

Con il Tasto verde gli ospiti hanno la possibilità di risparmiare ancora più energia optando per un livello di attenuazione della retroilluminazione superiore o spegnendo lo schermo quando ascoltano la radio. Un altro modo di ridurre i costi di esercizio dell'hotel coinvolgendo gli ospiti direttamente.

### Consumo energetico ridotto

I TV Philips sono progettati per ridurre al minimo il consumo energetico. In questo modo, oltre a ridurre l'impatto ambientale, si abbattano anche i costi operativi.

### Design ecologico

La sostenibilità è parte integrante della filosofia di Philips. I televisori Philips sono progettati e prodotti secondo i nostri principi di EcoDesign mirati a ridurre l'impatto ambientale globale, attraverso minori consumi energetici, eliminazione delle sostanze pericolose, pesi ridotti, confezioni più funzionali e più riciclabili. I televisori Philips sono inoltre dotati di uno speciale rivestimento ignifugo. Test indipendenti condotti da esperti dei servizi antincendio hanno dimostrato che, mentre i televisori possono a volte aggravare un incendio causato da fonti esterne, ciò non accade con i televisori Philips.

### Funzione EPG ed elenco canali avanzati

La funzione EPG e l'elenco canali comprendono una serie di pulsanti chiari e con una grafica intuitiva per una ricerca immediata dei canali preferiti.

# Specifiche

## Immagine/Display

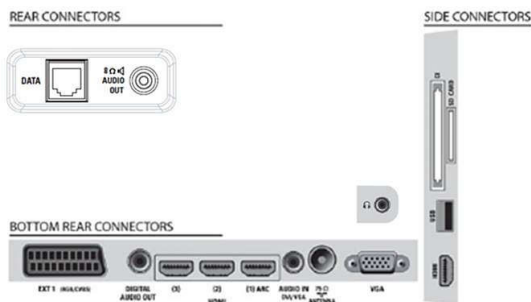
- Formato: Widescreen
- Dim. diagonale schermo (pollici): 42 pollici
- Dim. diagonale schermo (metrico): 107 cm
- Cabinet a colori: Lato anteriore in High Gloss Black Deco e cabinet nero
- Risoluzione del display: 1920x1080p
- Luminosità: 500 cd/m<sup>2</sup>
- Miglioramento dell'immagine: Pull-down movimento 3/2 - 2/2, Combfilter 3D, Active

- Control, Colore migliorato, Color Transient Improvement, Riduzione digitale del rumore, LTI (Luminance Transient Improver), Scansione progressiva, Regolazione della nitidezza, Deinterlacciamento MA 3D, Autocorrezione del colore della pelle, Miglioramento contrasto dinamico, Elaborazione 1080p, 24/25/30 Hz, Elaborazione 1080p, 50/60 Hz, Pixel Plus HD
- Tipo di display: TFT LCD WXGA+ Active Matrix
- Contrasto schermo: 50.000:1

- Tempo di risposta (tipico): 5 ms
- Angolo visuale: 178° (O) / 178° (V)
- Rapporto luminosità massima: 74 %
- Visualizzazione migliorata: Schermo antiriflesso

## Risoluzione del display supportata

- Formati per computer: 640 x 480, 60 Hz, 800 x 600, 60 Hz, 1024 x 768, 60 Hz, 1280 x 1024, 60 Hz, 1280 x 720, 60 Hz, 1280 x 768, 60 Hz, 1360 x 768, 60 Hz
- Formati video: 480i, 60 Hz, 480p, 60 Hz, 576i, 50



# Specifiche

Hz, 576p 50 Hz, 1080i, 50, 60 Hz, 720p, 50, 60 Hz, 1080p, 24, 50, 60 Hz, 1080p, 24/25/30/50/60 Hz

## Sintonizzatore/Ricezione/Trasmissione

- Ingresso antenna: Coassiale da 75 Ohm (IEC75)
- Bande sintonizzatore: iperbanda, S-Channel, UHF, VHF
- sistema TV: PAL I, PAL B/G, SECAM B/G, SECAM L/L', DVB COFDM 2 K/8 K
- TV digitale: DVB-C MPEG4, DVB-T MPEG4
- Numero canali preimpostati: 999
- Riproduzione video: PAL, SECAM, NTSC

## Applicazioni multimediali

- Collegamenti multimediali: USB
- Formati di riproduzione: MP3, Fermo immagine JPEG, File Slideshow (.alb)
- Formati di riproduzione dei video: H264/MPEG-4 AVC

## Funzioni utili

- Facilità di installazione: Plug & Play, Modalità avanzata Hotel, Sistema sintonizzazione automatico (ATS), Sintonia fine, Sintonia digitale PLL, Installazione canali autom. (ACI), Nome del programma, Denominazione automatica programmi, Autostore, Copia delle impostazioni TV tramite USB, Blocco del Menu installazione, Accesso al menu sicurezza, Blocco della tastiera
- Facilità d'uso: Regolazione automatica volume (AVL), 1 elenco canali analogico/digitale, OSD (On Screen Display), Elenco programmi, Controlli laterali, Interfaccia grafica utente
- Comfort: Funzioni per hotel, Accensione automatica, Avvio a basso consumo/rapido, Messaggio di benvenuto, Indicatore messaggi, Canale di accensione, Limitazione del volume, Spegnimento automatico
- Regolazioni formato schermo: Espansione filmato 16:9, Widescreen, Super Zoom, Auto Format
- Guida elettronica ai programmi: EPG 8 giorni, EPG corrente + successiva
- Telecomando: rilevamento batteria scarica, protezione antifurto della batteria
- Funzioni interattive per hotel: Compatibile con Connectivity Panel, Blocco dell'aggiornamento canali automatico, Blocco del download di SVV via etere, VSecure, MyChoice, SmartInstall, TV a tema
- Tipo di telecomando: 22AV1104A/10 (RC6)
- Modalità carcere: Txt, MHEG, USB, EPG, sottoblocco
- Televideo: 1000 pagine Hypertext
- Altra convenienza: Blocco Kensington
- Firmware aggiornabile: Firmware aggiornabile tramite USB, Firmware aggiornabile tramite RF
- Televideo migliorato: Fast Text, Riga informazione programma

## Ospedali.

- Controllo: Telecomando multiplo
- Sicurezza: Doppio isolamento, Classe II
- Funzioni utili: Uscita cuffia, Disattivazione indipendente audio altoparlante principale

## Audio

- Potenza in uscita (RMS): 2 x 10 W
- Sistema audio: Nicam Stereo
- Funzioni audio avanzate: Regolazione automatica volume, Incredible Surround, Smart Sound

## Altoparlanti

- Altoparlanti incorporati: 2

## Connettività

- Connettività migliorata: Interfaccia Xpress seriale, Loop through fast Infrared, Accensione tramite scart, USB 2.0
- Numero di collegamenti HDMI: 4
- Numero di SCART: 1
- EasyLink (HDMI-CEC): Riproduzione One Touch, Standby del sistema
- Collegamenti frontali / laterali: USB 2.0, HDMI v1.3
- EXT 1 SCART: Audio L/R, RGB, Ingresso CVBS
- HDMI 1: HDMI v1.3
- Altri collegamenti: Uscita S/PDIF (coassiale), Ingresso PC VGA + ingresso audio S/D, Altoparlante stanza da bagno, Interfaccia standard Plus (CI+)

## Assorbimento

- Tensione di rete: 220-240V, 50/60Hz
- Temperatura ambiente: Da 5 ° C a 40 ° C
- Consumo energetico in standby: 0,22 W
- Consumo energetico (tipico): 100 W
- Consumo energetico annuo: 142 kW/h
- Presenza di piombo: Si\*
- Contenuto di mercurio: 56 mg

## Specifiche ecologiche

- Sicurezza: Rivestimento ignifugo
- Modalità standby a basso consumo
- SmartPower Eco

## Accessori

- Accessori inclusi: Telecomando, Batterie per telecomando, Cavo alimentazione, Foglio di garanzia, Staffa per montaggio a parete
- Accessori opzionali: Montaggio a parete (inclinazione) 22AV3200/10, Configurazione telecomando 22AV8573/00, Cavalletto girevole

## Dimensioni (lpxpx)

- Larghezza set: 1025 mm
- Altezza set: 636 mm
- Profondità set: 83 mm
- Peso del prodotto: 16 Kg
- Larghezza set (con supporto): 1025 mm
- Altezza set (con supporto): 687 mm
- Profondità set (con supporto): 360 mm
- Peso prodotto (+ supporto): 19 Kg
- Larghezza confezione: 1268 mm
- Altezza confezione: 730 mm
- Profondità confezione: 246 mm
- Peso incluso imballaggio: 22 Kg
- Compatibile con montaggio a parete: 200 x 200 mm



Data di rilascio  
2024-03-27

Versione: 3.0.8

EAN: 87 12581 60241 3

© 2024 Koninklijke Philips N.V.  
Tutti i diritti riservati.

Le specifiche sono soggette a modifica senza preavviso I marchi sono di proprietà di Koninklijke Philips N.V. o dei rispettivi detentori.

[www.philips.com](http://www.philips.com)

\* Consumo energetico in kWh per anno, sulla base del consumo della TV in funzione 4 ore al giorno per 365 giorni. Il consumo energetico effettivo dipenderà da come viene utilizzato il televisore.  
\* Questo televisore contiene piombo solo in alcune parti o componenti dove non esistono alternative tecnologiche in linea con le clausole di eccezione esistenti secondo la direttiva RoHS.  
\* Consumo tipico con apparecchio acceso misurato secondo lo standard IEC62087 Ed 2.