

Philips
TV LCD professionale

22" Pro+
LCD
con decoder integrato

22HFL3350D



Maggiore comodità per gli ospiti

TV digitale Philips per il settore alberghiero con orologio

Questo TV digitale moderno e HD Ready per il settore alberghiero offre una maggiore comodità per gli ospiti della stanza, permette di collegare altri dispositivi ed è un ottimo investimento perché è pronto per il futuro ed è in grado di offrire i servizi digitali più recenti.

Soluzione con il costo di possesso complessivo più basso

- Compatibile con i decoder
- Copia USB di tutte le impostazioni, per un'installazione veloce

Sicurezza e sostenibilità

- Design ecologico e rivestimento ignifugo

Differenzia l'esperienza dei tuoi ospiti

- Limitazione del volume
- Display con orologio integrato con sveglia e messaggio
- Un unico elenco combinato dei canali digitali e analogici
- Telecomando per settore alberghiero facile da usare
- Compatibile con Philips Connectivity Panel per utilizzare i dispositivi ospite

Funzioni per hotel e a prova di futuro

- Programmazione canale all'accensione
- Messaggio di benvenuto sul display
- HD Ready con sintonizzatore DVB-T integrato

PHILIPS

In evidenza

Messaggio di benvenuto

Messaggio di benvenuto visualizzato sullo schermo ogni volta che viene acceso il televisore

Programmazione canale all'accensione

Perfetta per le pubblicità e i canali informativi, poiché consente di mostrare un canale predefinito all'accensione del televisore.

HD Ready con sintonizzatore DVB-T

Offri ai tuoi ospiti la qualità eccezionale di immagini ad alta definizione e la possibilità di utilizzare sorgenti HD, quali decoder HDTV. Il TV può accettare segnali YPbPr analogici, nonché segnali digitali della più alta qualità tramite DVI o HDMI. I segnali digitali supportano la tecnologia di protezione da copia HDCP. Grazie al sintonizzatore DVB-T integrato, il TV può visualizzare i canali della TV digitale terrestre, nonché quelli analogici. Infine, permette agli ospiti di ascoltare le stazioni radio digitali in alta qualità senza l'investimento aggiuntivo in ricevitori radio.

Display con orologio integrato

Il display con orologio integrato, che funziona anche da sveglia, elimina la necessità di acquistare un altro prodotto con nuovi cavi e connessioni all'interno della stanza.

Un unico elenco di canali combinato

Un unico elenco integrato dei canali digitali e analogici, per permettere un facile zapping tra i canali analogici e quelli digitali.

Telecomando per settore alberghiero

Questo elegante telecomando è stato progettato appositamente per l'uso nel settore alberghiero. Per semplificare l'utilizzo da parte degli ospiti, i pulsanti e le funzioni essenziali sono posizionati in modo pratico sul telecomando. Inoltre, la maggior parte dei telecomandi per il settore alberghiero è dotata di una funzione antifurto per la batteria, che contribuisce ad una gestione più efficace all'interno dell'albergo.

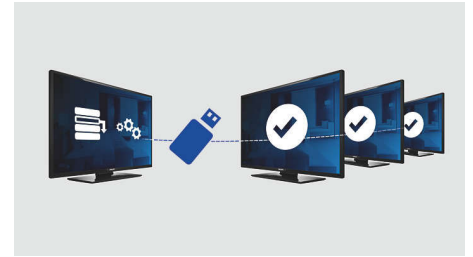
Limitazione del volume

Questa funzione consente di definire il campo di variazione del volume del televisore, evitando volumi troppo elevati e molestie ai vicini.

Compatibile con Connectivity Panel

Questo TV si integra perfettamente con i Connectivity Panel di Philips. L'ospite può collegare e utilizzare i contenuti multimediali provenienti da PC, lettore MP3, lettore DVD, videocamera e tanti altri dispositivi. Grazie all'autorilevamento, il Connectivity Panel e il TV passano automaticamente a visualizzare il contenuto proveniente dal dispositivo dell'ospite.

Copia USB



Consente di copiare in modalità wireless tutte le impostazioni di programmazione e dei canali da un televisore ad altri televisori in meno di un minuto. Questa funzione assicura uniformità tra i televisori e riduce significativamente i tempi di installazione e i costi.

Compatibile con i decoder

Questo TV per il settore alberghiero può essere collegato a un decoder e fornire alimentazione tramite Scart e il protocollo Serial Express Lite.

Design ecologico

La sostenibilità è parte integrante della filosofia di Philips. I televisori Philips sono progettati e prodotti secondo i nostri principi di EcoDesign mirati a ridurre l'impatto ambientale globale, attraverso minori consumi energetici, eliminazione delle sostanze pericolose, pesi ridotti, confezioni più funzionali e più riciclabili. I televisori Philips sono inoltre dotati di uno speciale rivestimento ignifugo. Test indipendenti condotti da esperti dei servizi antincendio hanno dimostrato che, mentre i televisori possono a volte aggravare un incendio causato da fonti esterne, ciò non accade con i televisori Philips.

Specifiche

Immagine/Display

- Formato: Widescreen
- Dim. diagonale schermo (pollici): 22 pollici
- Dim. diagonale schermo (metrico): 56 cm
- Risoluzione del display: 1680 x 1050p
- Luminosità: 300 cd/m²
- Miglioramento dell'immagine: Pull-down movimento 3/2 - 2/2, Combfilter 3D, Active Control, Black Stretch, Blue Stretch, Colore migliorato, Riduzione digitale del rumore, Deinterlacc. + funzione adatt. mov., Scansione progressiva, Autocorrezione del colore della pelle, Miglioramento contrasto dinamico, Espansione bianco, Green stretch, Pixel Plus HD, Color Transient Improvement, LTI (Luminance Transient Improver)
- Fattore di contrasto (tipico): 1000:1
- Tipo di display: TFT LCD WXGA Active Matrix
- Contrasto schermo: 30000:1
- Tempo di risposta (tipico): 5 ms
- Angolo visuale (orizzontale): 170 gradi
- Angolo visuale (verticale): 160 gradi
- Visualizzazione migliorata: Schermo antiriflesso

Risoluzione del display supportata

- Formati per computer: 640 x 480, 60 Hz, 800 x 600, 60 Hz, 1024 x 768, 60 Hz, 1280 x 1024, 60 Hz
- Formati video: 480i, 60 Hz, 480p, 60 Hz, 1080i, 50, 60 Hz, 576i, 50 Hz, 576p, 50 Hz, 720p, 50, 60 Hz

Sintonizzatore/Ricezione/Trasmissione

- Ingresso antenna: Coassiale da 75 Ohm (IEC75)
- Bande sintonizzatore: iperbanda, S-Channel, UHF, VHF
- sistema TV: PAL I, PAL B/G, PAL D/K, SECAM B/G, SECAM D/K, SECAM L/L', DVB COFDM 2 K/8 K
- TV digitale: DVB terrestre *
- Numero canali preimpostati: 250
- Riproduzione video: PAL, SECAM, NTSC
- Display sintonizzatore: PLL

Applicazioni multimediali

- Collegamenti multimediali: USB
- Formati di riproduzione: MP3, Fermo immagine JPEG, File Slideshow (.alb)

Funzioni utili

- Facilità di installazione: Modalità avanzata Hotel, Sintonia fine, Sintonia digitale PLL, Nome del programma, Copia delle impostazioni TV tramite USB, Blocco del Menu installazione, Accesso al menu sicurezza, Blocco della tastiera
- Facilità d'uso: Regolazione automatica volume (AVL), 1 elenco canali analogico/digitale, Smart Picture, Smart Sound
- Orologio: Display LCD orologio integrato, Spegnimento automatico, Orologio sveglia
- Orologio migliorato: Tempo sincronizzazione con TXT/DVB
- Comfort: Funzioni per hotel, Accensione automatica, Messaggio di benvenuto, Indicatore messaggi, Canale di accensione, Limitazione del volume, Avvio rapido
- Regolazioni formato schermo: 4:3, Schermo intero, Espansione filmato 14:9, Espansione filmato 16:9, Widescreen, Zoom sottotitoli, Super Zoom, Auto Format
- Guida elettronica ai programmi: EPG corrente + successiva
- Telecomando: rilevamento batteria scarica, protezione antifurto della batteria
- Funzioni interattive per hotel: Compatibile con Connectivity Panel
- Tipo di telecomando: 22AV1104/10 (RC6)
- Modalità carcere: Televideo e MHEG disattivati
- Televideo: 1000 pagine Smart Text
- Altra convenienza: Blocco Kensington
- Firmware aggiornabile: Firmware aggiornabile tramite USB, Software completo per l'aggiornamento locale del televisore

Ospedali.

- Controllo: Telecomando multiplo, Comando con cordicella tramite IR-link
- Sicurezza: Doppio isolamento, Classe II

Audio

- Equalizzatore: 5 bande
- Potenza in uscita (RMS): 2 x 5 W
- Sistema audio: Mono, Stereo, Nicam Stereo, Dolby Digital (AC-3), Virtual Dolby Digital, BBE
- Funzioni audio avanzate: Regolazione automatica volume, Incredible Surround, Smart Sound

Altoparlanti

- Altoparlanti incorporati: 2

Connettività

- Connettività migliorata: Loop through fast Infrared, Interfaccia Xpress seriale, Accensione tramite scart, USB 2.0
- Numero di SCART: 2
- Collegamenti frontali / laterali: Ingresso audio L/R, Ingresso CVBS, USB 2.0, HDMI v1.3, Ingresso S-video
- EXT 1 SCART: Audio L/R, Ingresso/uscita CVBS, RGB
- EXT 2 SCART: Audio L/R, Ingresso/uscita CVBS
- Altri collegamenti: Interfaccia standard, Uscita S/PDIF (coassiale), Uscita audio analogica sinistra/destra
- Ext 3: Ingresso audio L/R, YPbPr
- Ext 4: HDMI v1.3
- Ext 5: HDMI v1.3
- Ext 6: HDMI v1.3

Assorbimento

- Tensione di rete: 220-240V, 50/60Hz
- Temperatura ambiente: Da 5 a 35 °C
- Consumo energetico: 55 W
- Consumo energetico in standby: ≤ 2 W (con orologio)

Specifiche

- Consumo in standby attivo: 20 W
- Consumo in standby passivo: 1.2 W

Specifiche ecologiche

- Sicurezza: Rivestimento ignifugo

Accessori

- Accessori inclusi: Telecomando, Batterie per telecomando, Cavo alimentazione, Supporto inclinabile per tavolo, Foglio di garanzia
- Accessori opzionali: Configurazione telecomando RC2573GR, Montaggio a parete (inclinazione) 22AV3100/10

Dimensioni (lxpxa)

- Larghezza set: 534 mm
- Altezza set: 397 mm
- Profondità set: 92 mm
- Peso del prodotto: 6 Kg
- Larghezza set (con supporto): 534 mm
- Altezza set (con supporto): 442 mm
- Profondità set (con supporto): 181 mm
- Peso prodotto (+ supporto): 6.5 Kg
- Larghezza confezione: 580 mm
- Altezza confezione: 510 mm
- Profondità confezione: 137 mm
- Peso incluso imballaggio: 7,77 Kg
- Compatibile con montaggio a parete: 100 x 100 mm



Data di rilascio
2024-04-04

Versione: 5.4.12

EAN: 87 12581 43675 9

© 2024 Koninklijke Philips N.V.
Tutti i diritti riservati.

Le specifiche sono soggette a modifica senza preavviso. I marchi sono di proprietà di Koninklijke Philips N.V. o dei rispettivi detentori.

www.philips.com

** Per informazioni sui paesi che supportano il sistema DVB-T contattare il proprio agente Philips.