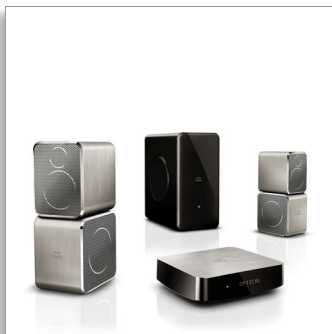




Philips Philips Fidelio
SoundHub
Home Cinéma 2 enceintes

Argent



CSS9211

Apportez à votre téléviseur un son Surround cinéma

L'obsession du son

Sublimez simplement le son de votre téléviseur avec les enceintes de Home Cinéma Philips 2 enceintes CSS9211. Les enceintes 360Sound dotées de haut-parleurs à l'avant et sur les côtés emplissent uniformément votre pièce d'un son Surround, comme au cinéma.

Un son Surround sensationnel, digne du cinéma

- Caisson de basses puissant pour une expérience digne du cinéma
- Son Dolby Digital et DTS pour un son Surround incomparable
- 360Sound diffusé par des haut-parleurs avant et latéraux

Conçu pour améliorer votre expérience cinéma à la maison

- Design sophistiqué avec finitions en aluminium de haute qualité

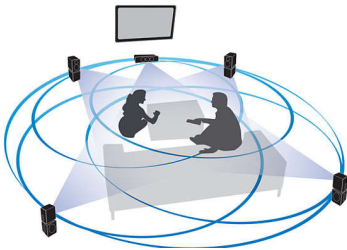
Profitez en toute simplicité de vos films et musiques

- Entrée audio pour écouter la musique de votre iPod/iPhone ou lecteur MP3
- Connectez d'autres appareils A/V via plusieurs connexions audio
- Connexion facile à votre téléviseur via un seul câble

PHILIPS
Fidelio

Points forts

360Sound



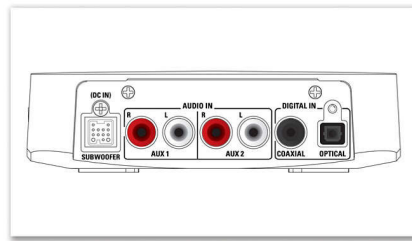
Très différentes des enceintes Home Cinéma 2.1 classiques, les enceintes 360Sound sont conçues avec 3 haut-parleurs dans chaque enceinte satellite : 1 à l'avant et 2 sur les côtés orientés pour vous immerger dans le son. Outre le principe des dipôles, Philips utilise un algorithme exclusif pour accroître l'effet d'immersion sonore. Fabriqué avec des composants acoustiques de qualité (tweeters à dôme, système magnétique en néodyme et amplificateurs numériques classe « D »), le 360Sound diffuse un son exceptionnel dans toute la pièce, pour une expérience digne du cinéma, chez vous.

Connexion facile au téléviseur



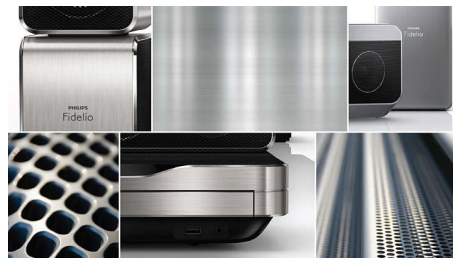
Connexion facile à votre téléviseur via un seul câble

Connectez d'autres appareils AV



Pour profiter d'un son Surround cinéma pour tous vos contenus, vous pouvez facilement connecter d'autres appareils audio/vidéo à vos enceintes Home Cinéma 2 enceintes. Connectez par exemple un lecteur DVD ou Blu-ray, ou encore une console de jeux, via l'une des connexions analogiques ou numériques disponibles : 2 entrées AUX, optique ou coaxiale. Vous pouvez également connecter votre lecteur MP3 via la connexion Music iLink sur le côté.

Design sophistiqué



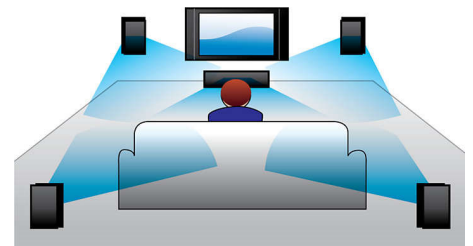
L'aluminium, matériau de choix pour de nombreux designers de renom, annonce nos intentions créatives. Léger et robuste, l'aluminium est un matériau authentique, idéal pour la conception de designs réellement emblématiques. La finesse et la robustesse de nos produits mettent parfaitement en valeur l'excellence de notre ingénierie. Résultat final : des Home Cinéma qui attirent votre regard et vous laisseront sans voix à coup sûr.

Entrée audio



L'entrée audio vous permet d'écouter facilement la musique stockée sur votre iPod/iPhone/iPad, lecteur MP3 ou ordinateur par une simple connexion à votre Home Cinéma. Reliez votre appareil audio à l'entrée audio pour profiter de votre musique avec la qualité sonore supérieure du système Home Cinéma Philips.

Dolby Digital et DTS



Passez au numérique pour profiter au maximum de votre musique et de vos films. Même la musique stéréo est d'une qualité exceptionnelle : les technologies Dolby Digital et DTS Digital Surround optimisent les musiques et vidéos numériques pour que votre enceinte Home Cinéma vous offre un son Surround véritablement enveloppant.

Caisson de basses puissant

Caisson de basses puissant pour une expérience digne du cinéma

Caractéristiques

Son

- Amélioration du son: Normalisation automatique du volume, Optimisation des dialogues, Dolby Digital Prologic II, DoubleBass, FullSound, Son MP3, Mode nuit, Réglage graves/aigus
- Système audio: Dolby Digital 5.1, Digital Surround DTS
- Puissance de sortie du caisson de basses: 100 W
- Paramètres de l'égaliseur: Automatique, Jeux, Film, Musique, Actualités, originale
- Puissance de sortie de l'enceinte satellite: 2 x 150 W
- Puissance totale (RMS) à 30 % THD: 400 W

Enceintes

- Types d'enceintes: 2 enceintes satellites
- Impédance de l'enceinte satellite: 150 - 20 000 Hz
- Impédance de l'enceinte satellite: 6 ohm
- Bande de fréquence du caisson de basses: 20 - 150 Hz
- Système de H.-P. d'extrêmes graves: 1 haut-parleur de graves 6,5"
- Type de caisson de basses: Actif
- Haut-parleurs par enceinte satellite: 1 tweeter à dôme souple 1", 1 haut-parleur de graves 2,5", 2 haut-parleurs de graves 2,5" à gamme étendue
- Impédance du caisson de basses: 4 ohm

Connectivité

- Connexions avant/latérales: Music iLINK
- Connexions arrière: Entrée auxiliaire 1, Entrée AUX 2, Sortie caisson de basses, Entrée coaxiale

- numérique, Entrée optique numérique
- Connexions caissons de basses: Prises enceintes

Alimentation

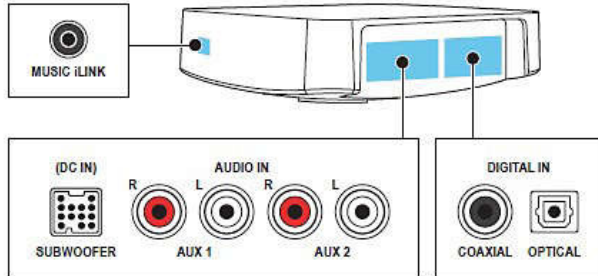
- Consommation électrique: 55 W
- Alimentation: 220-240 V, 50 Hz
- Consommation en veille: < 0,5

Accessoires

- Accessoires compatibles: Socles pour enceintes STS9501, Support de fixation murale STS9510
- Accessoires fournis: 2 piles AAA, Câble optique numérique, Câble Music iLINK, Cordon d'alimentation, Guide de démarrage rapide, Télécommande, Mode d'emploi, Livret de garantie internationale

Dimensions

- Unité principale (l x H x P): 150 x 40,6 x 126 millimètre
- Poids (emballage compris): 14,2 kg
- Poids de l'unité principale: 0,4 kg
- Emballage (l x H x P): 560 x 258 x 610 millimètre
- Caisson de basses (l x H x P): 196 x 392 x 357 millimètre
- Poids du caisson de basses: 6,8 kg
- Enceinte satellite (l x H x P): 99 x 247 x 117 millimètre
- Longueur câble enceinte satellite: 5 m
- Poids enceinte satellite: 1,2 kg
- Longueur du câble du caisson de basses: 3 m



Date de publication
2024-03-26

Version: 9.3.11

EAN: 87 12581 60876 7

© 2024 Koninklijke Philips N.V.
Tous droits réservés.

Les caractéristiques sont sujettes à modification sans préavis. Les marques commerciales sont la propriété de Koninklijke Philips N.V. ou de leurs détenteurs respectifs.

www.philips.com

