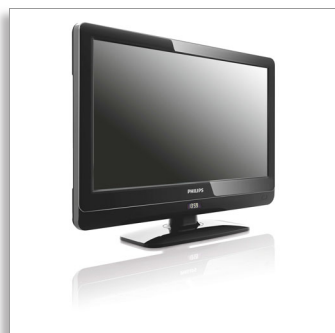




Philips  
Téléviseur LCD  
professionnel

66 cm Pro+ System  
LCD  
DVB-T MPEG4\*



26HFL4371D

## Confort amélioré pour les clients

### Téléviseur LCD numérique Philips HD Hospitality

Ce téléviseur Hospitality contemporain apporte plus de confort à vos clients et leur permet de connecter leurs propres appareils. Il vous permet également de diffuser des chaînes de la TNT en haute définition.

#### Meilleur coût total d'utilisation

- Compatible avec les set-top boxes et autres décodeurs
- Clonage par USB de tous les paramètres pour une installation rapide

#### Durable et fiable

- Design respectueux de l'environnement et châssis ignifugé

#### Une expérience client vraiment différente

- Horloge intégrée avec fonction de réveil et indicateur de message
- Liste de chaînes analogiques et numériques commune
- Une télécommande Hospitality simple à utiliser pour chambre d'hôtel
- Compatible avec le Connectivity Panel Philips pour le raccordement des appareils personnels des clients
- Liste de chaînes pratique pour une navigation facilitée

#### Fonctions avancées et évolutives spécifiques pour les hôtels

- Canal par défaut à l'allumage
- Tuner TNT-HD (MPEG4) intégré
- Affichage d'un message de bienvenue à l'écran

# PHILIPS

## Points forts

### Tuner TNT-HD (MPEG4) intégré

Le tuner TNT-HD (MPEG4) intégré prend en charge les signaux TV numériques terrestres. Vous pouvez ainsi proposer à vos clients des chaînes de la TNT en haute définition.

### Message de bienvenue

Un message de bienvenue s'affiche à l'écran à la mise sous tension du téléviseur.

### Canal par défaut à l'allumage

Parfait pour les chaînes de publicité ou d'information internes grâce à l'affichage d'une chaîne prédéfinie lorsque le téléviseur est allumé.

### Horloge intégrée

L'horloge intégrée, faisant également office de réveil, rend superflu tout investissement dans une horloge supplémentaire, avec les câbles et les connexions que cela implique dans la chambre.

### Liste de chaînes commune

La liste de chaînes analogiques et numériques commune permet à vos clients de passer de façon transparente des chaînes analogiques aux chaînes numériques.

### Liste de chaînes pratique

La liste de chaînes pratique se compose de boutons simples d'utilisation et intuitifs avec des graphiques d'aide pour retrouver facilement vos chaînes préférées.

### Télécommande Hospitality pour chambre d'hôtel

Cette élégante télécommande est spécialement conçue pour les hôtels. Les boutons et fonctions essentiels sont judicieusement placés sur la télécommande, afin d'offrir à vos clients une expérience conviviale. En outre, la plupart des télécommandes pour hôtel sont équipées d'un dispositif antivol des piles qui participe à un fonctionnement efficace en hôtel.

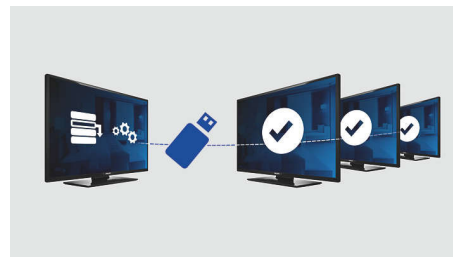
### Compatible avec le Connectivity Panel

Ce téléviseur fonctionne en toute transparence avec le Connectivity Panel Philips. Les clients peuvent facilement connecter leurs appareils et profiter du contenu multimédia de leur PC, lecteur MP3, lecteur de DVD, caméscope et autres appareils. Grâce à la fonction de détection automatique, le Connectivity Panel et le téléviseur détectent automatiquement l'appareil connecté et en affichent le contenu.

### Compatible avec les set-top boxes et autres décodeurs

Ce téléviseur hôtelier peut être connecté à une set-top box et ainsi offrir la fonction d'éveil et extinction du TV sur signal péritel, ainsi qu'un protocole simple Serial Express Lite.

### Clonage par USB



Cette fonction permet de copier en toute simplicité les paramètres de programmation et les chaînes de programmation d'un téléviseur vers un autre, et ce, en moins d'une minute. Elle assure l'uniformité entre les téléviseurs et réduit considérablement le temps et le coût d'installation.

### Design respectueux de l'environnement

Le développement durable fait partie intégrante de la politique commerciale de Philips. Les téléviseurs Philips sont conçus et produits conformément à nos principes EcoDesign visant à réduire l'impact global de nos produits sur l'environnement par divers moyens : réduction du poids, emballage plus efficace et meilleur recyclage. Les téléviseurs Philips sont également dotés d'un châssis spécial en matériau ignifugé. Des tests indépendants menés par des services anti-incendie ont démontré que, contrairement à certains téléviseurs qui peuvent parfois intensifier les incendies causés par des sources externes, les téléviseurs Philips n'amplifient pas les incendies.

# Caractéristiques

## Image/affichage

- Format d'image: Écran large
- Diagonale de l'écran (pouces): 26 pouces
- Diagonale de l'écran (cm): 66 cm
- Couleur du coffret: Panneau avant High Gloss Black avec boîtier noir
- Résolution d'écran: 1366 x 768p
- Luminosité: 400 cd/m<sup>2</sup>
- Amélioration de l'image: Compensation de mouvements 3/2 - 2/2, Filtre en peigne 3D, Active

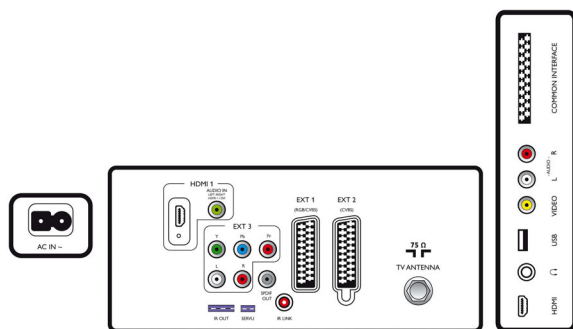
Control, Accentuation des couleurs, Accentuation temporaire des couleurs, Digital Crystal Clear, DNR (réduction numérique du bruit), Luminance Transient Improver, Balayage progressif, Réglage de la netteté, Désentrelacement 3D MA, Correction automatique du ton de chair, Amélioration du contraste dynamique, Résolution 1080p, 24/25/30 Hz, Résolution 1080p, 50/60 Hz

- Type d'écran: Écran LCD WXGA+ à matrice active TFT

- Contraste dynamique: 4 000:1
- Temps de réponse (type): <math>8\text{ ms}</math>
- Angle de visualisation: 178° (H) / 178° (V)
- Rapport de luminosité maximale: 67 %
- Amélioration de l'écran: Écran avec traitement antireflet

## Résolution d'affichage prise en charge

- Formats informatiques: 640 x 480, 60 Hz, 800 x 600, 60 Hz, 1 024 x 768, 60 Hz, 1 280 x 1 024, 60 Hz,



# Caractéristiques

- 1 360 x 768, 60 Hz, 1 280 x 720, 60 Hz, 1 280 x 768, 60 Hz, Via entrée HDMI/DVI
- Formats vidéo: 480i, 60 Hz, 480p, 60 Hz, 576i, 50 Hz, 576p, 50 Hz, 1 080i, 50/60 Hz, 720p, 50/60 Hz, 1080p, 24, 50, 60 Hz, 1080p, 24, 25, 30, 50, 60 Hz

## Tuner/réception/transmission

- Entrée antenne: Coaxiale 75 ohms (IEC75)
- Bandes du tuner: Hyperband, S-Channel, UHF, VHF
- Système TV: PAL I, PAL B/G, SECAM B/G, SECAM L/L', DVB COFDM 2K/8K
- TV numérique: TNT MPEG4\*
- Nombre de présélections: 250
- Lecture vidéo: PAL, SECAM, NTSC

## Applications multimédias

- Connexions multimédias: USB
- Formats de lecture: MP3, Photos JPEG, Fichiers diaporama (.alb)

## Pratique

- Installation facile: Plug-and-play, Mode hôtel évolué, Système de syntonisation auto (ATS), Réglage avec précision, Réglage numérique PLL, Installation auto. des chaînes (ACI), Nom de programme, Dénomination automatique des programmes, Mémorisation automatique, Copie des paramètres du téléviseur via USB, Verrouillage du menu d'installation, Accès au menu de sécurité, Verrouillage du clavier
- Facilité d'utilisation: Auto Volume Leveller (AVL), 1 liste des chaînes analogiques/numériques, Affichage à l'écran, Liste des programmes, Commandes latérales, Interface utilisateur graphique
- Horloge: Affichage LCD de l'heure intégré, Arrêt programmé, Intensité réglable
- Horloge - améliorations: Synchronisation de la durée via TXT/DVB
- Confort: Fonctions spécifiques pour hôtel, Mise en marche automatique, Message de bienvenue, Indicateur de message, Chaîne de mise en marche, Limitation du volume, Arrêt programmé, Démarrage rapide/écologique
- Réglages du format d'écran: 4/3, Agrandissement au format 14/9, Extension 16/9, Écran large, Zoom sous-titrage, Super zoom, Réglage automatique du format
- Guidé électronique de programmes: Guide électronique de programmes 8 j., EPG « Now & Next »
- Télécommande: détection de batterie faible, protection contre le vol des piles
- Fonctions interactives pour hôtel: Compatible avec le Connectivity Panel, Blocage de la mise à jour automatique des chaînes, Blocage de téléchargement de logiciels par liaison radio
- Type de télécommande: 22AV1104/10 (RC6)
- Mode Prison: Désactivation du télétexte (MHEG)
- Télétexte: Hypertexte 1 000 pages
- Autres fonctionnalités: Verrou Kensington
- Mise à niveau micrologicielle possible: Possibilité de mise à niveau micrologicielle par USB, Possibilité de mise à niveau micrologicielle par RF
- Incrustation d'images: Double écran télétexte
- Télétexte - améliorations: Fast Text, Ligne d'info. sur les programmes

## Healthcare

- Contrôle: Télécommandes multiples, Boîtier de commande suspendu (liaison IR)

- Sécurité: Double isolation conforme aux normes de classe II
- Pratique: Sortie casque, Désactivation du son de l'enceinte principale indépendante

## Son

- Puissance de sortie (RMS): 2 x 5 W
- Système audio: Stéréo Nicam
- Amélioration du son: Limiteur automatique du volume (AVL), Incredible Surround, Smart Sound

## Enceintes

- Haut-parleurs intégrés: 2

## Connectivité

- Fonctions avancées de connectivité: Interface Serial Xpress, Boucle infrarouges rapide via, Alimentation sur péritel, USB 2.0
- Nombre de connexions HDMI: 2
- Sortie audio - numérique: Coaxiale (cinch)
- Nombre de péritel: 2
- EasyLink (HDMI-CEC): Lecture 1 pression, Mise en veille du système
- Connexions avant/latérales: Entrée audio G/D, Entrée CVBS, USB 2.0, HDMI v1.3
- Ext. 1 SCART/péritel: Audio G/D, RVB
- HDMI 1: HDMI v1.3
- Ext. 2 SCART: Audio G/D
- Autres connexions: Sortie S/PDIF (coaxiale), Sortie vidéo composite (CVBS), Sortie écran G/D (cinch), Interface commune
- Ext 3: Entrée audio G/D, YUV

## Alimentation

- Puissance électrique: 220-240 V, 50/60 Hz
- Température ambiante: De 5 °C à 40 °C
- Consommation électrique: 85 W
- Consommation en veille: < 1 W (avec horloge)
- Consommation énergétique annuelle: 91 kWh
- Présence de plomb: Oui\*
- Teneur en mercure: 45.6 mg

## Caractéristiques environnementales

- Sécurité: Châssis ignifugé
- Mode veille permettant une faible consommation
- SmartPower Eco

## Accessoires

- Accessoires fournis: Télécommande, Piles pour télécommande, Cordon d'alimentation, Support de table, Livret de garantie
- Accessoires en option: Télécommande RC2573GR, Support mural (inclinable) 22AV3200/10

## Dimensions

- Largeur de l'appareil: 671,8 millimètre
- Hauteur de l'appareil: 458,7 millimètre
- Profondeur de l'appareil: 77 millimètre
- Poids du produit: 6,9 kg
- Largeur appareil (support inclus): 671,8 millimètre
- Hauteur appareil (support inclus): 520 millimètre
- Profondeur appareil (support inclus): 220 millimètre
- Poids du produit (support compris): 8,4 kg
- Largeur de la boîte: 800 millimètre
- Hauteur de la boîte: 210 millimètre
- Profondeur de la boîte: 580 millimètre
- Compatible avec un montage mural: 200 x 100 mm



Date de publication  
2024-03-26

Version: 4.1.2

EAN: 87 12581 50148 8

© 2024 Koninklijke Philips N.V.  
Tous droits réservés.

Les caractéristiques sont sujettes à modification sans préavis. Les marques commerciales sont la propriété de Koninklijke Philips N.V. ou de leurs détenteurs respectifs.

[www.philips.com](http://www.philips.com)

\* Pour plus d'informations sur les pays équipés de la TNT, veuillez vous adresser à votre contact Philips.  
\* La consommation énergétique annuelle est calculée à partir de la consommation électrique type de 4 heures par jour, 365 jours par an.  
\* Ce téléviseur contient du plomb uniquement dans certaines parties ou certains composants pour lesquels aucune solution alternative n'existe conformément aux clauses de non-responsabilité de la directive RoHS.