

Philips
Téléviseur miroir

81 cm

BDL3221M



Le téléviseur qui vous ressemble

Un produit révolutionnaire

Produit unique alliant les qualités pratiques d'un élégant miroir aux avantages d'un téléviseur LCD haute résolution, le téléviseur miroir Philips doté de la technologie Miravision ne finira pas de vous surprendre.

Connexion améliorée à vos appareils audio/vidéo

- DVI-D pour une excellente qualité d'image numérique

Idéal pour une installation personnalisée

- Interface RS-232 pour la gestion à distance
- Installation en retrait possible

Des photos saisissantes de réalisme !

- Écran HD LCD WXGA, résolution de 1366 x 768p
- HD Ready pour une diffusion des signaux HD de très haute qualité
- Vidéo composantes Progressive Scan pour une qualité d'image exceptionnelle
- Écran scindé pour un affichage vidéo/PC double
- La fonction PiP permet l'affichage simultané de deux sources.

Design compact et élégant en harmonie avec votre intérieur

- Concept Miravision unique : éteignez votre téléviseur, il se change en miroir
- Design compact et ultraplat adapté à toutes les pièces
- Cadre personnalisable pour garantir une harmonie parfaite avec votre intérieur

PHILIPS

Points forts

Technologie Miravision

La technologie Miravision est unique car elle allie les qualités pratiques d'un élégant miroir lorsque l'appareil est hors tension aux avantages d'un téléviseur LCD haute résolution lorsqu'il est sous tension.

Design compact ultraplat

Son design compact aux lignes pures permet non seulement d'économiser de l'espace, mais s'intègre également à tous les intérieurs.

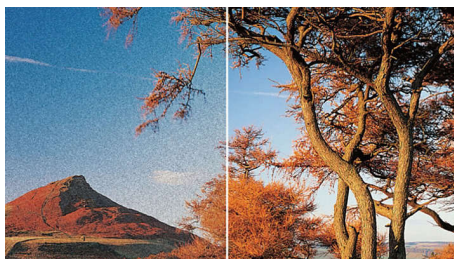
Cadre personnalisable

Comme chaque intérieur est unique, le téléviseur miroir est doté d'un cadre amovible et personnalisable qui s'adapte à tous les styles d'intérieurs. Grâce à son système encliquetable, il vous garantit une installation aisée.

Écran LCD WXGA, 1366 x 768p

Cet écran WXGA intègre la technologie LCD de pointe pour offrir une résolution de 1366 x 768 pixels en écran large. Vous bénéficiez d'images ultranettes, sans scintillement, à la luminosité et aux couleurs optimales. Parce que le confort visuel compte !

HDTV



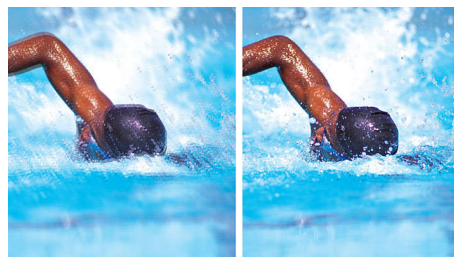
Bénéficiez d'une qualité d'image exceptionnelle haute définition et soyez à la pointe du progrès

pour pouvoir diffuser les sources haute définition telles que les décodeurs HDTV ou les disques Blu-Ray. Label contrôlé garantissant une qualité d'image supérieure à celle du balayage progressif, HD Ready est conforme aux normes strictes établies par l'EICTA. L'écran haute définition offre de nombreux avantages en termes de résolution et de qualité d'image pour la diffusion des signaux haute définition. HD Ready est compatible avec les prises YUV analogiques et les prises DVI ou HDMI numériques non compressées prenant en charge le protocole HDCP. Enfin, ce standard permet de diffuser les signaux 720p et 1080i à des fréquences de 50 et 60 Hz.

Juxtaposition d'images

La juxtaposition d'images divise l'écran en deux parties pour permettre l'affichage simultané d'images provenant du PC d'un côté et de contenu vidéo de l'autre.

Progressive Scan



Le mode Progressive Scan double la résolution verticale de l'image. Vous obtenez ainsi des images beaucoup plus nettes. Au lieu d'envoyer la trame des lignes impaires et celle des lignes paires l'une après l'autre, le système envoie les deux trames en même temps. Une image complète, à résolution maximale, est créée instantanément. À une telle vitesse, votre œil

perçoit une image plus nette ne présentant pas de structure de ligne.

Incrustation d'images (PiP)

Possibilité de regarder simultanément deux sources : soit deux sources vidéo, soit une source de données et une source d'images

Entrée DVI-D

L'entrée DVI-D garantit une connexion RVB numérique non comprimée de la source à l'écran. La conversion du signal numérique en signal analogique étant éliminée, elle offre une image sans tache. Le signal n'ayant subi aucune dégradation, le scintillement est réduit et l'image est plus nette. L'entrée DVI est totalement rétrocompatible avec les sources HDMI et intègre le système de protection contre la copie HDCP.

Gestion à distance RS-232

L'interface RS-232 pour la gestion à distance permet de commander simultanément plusieurs appareils tels que des récepteurs A/V évolués, des lecteurs de DVD, des systèmes d'éclairage, ainsi que des systèmes de chauffage, de ventilation et d'air conditionné.

Conçu pour le montage en retrait

Embellissez votre intérieur en plaçant votre téléviseur dans un renfoncement du mur grâce aux supports de montage spéciaux livrés avec votre téléviseur miroir.

Caractéristiques

Connectivité

- Sortie audio: 1 Audio stéréo (prise jack 3,5 mm)
- PC: 1 entrée audio PC 3,5 mm, DVI-D avec HDCP, RS-232 D-Sub 9 broches, Entrée VGA D-Sub 15 broches, Sortie VGA D-Sub 15 broches
- Entrée AV: 1 prise composantes (YUV), 1 entrée audio (G/D) pour YPbPr, 1 entrée vidéo composite (CVBS), 1 prise audio (G/D), 1 prise S-Vidéo
- Sortie A/V: 1 composite (CVBS), 1 prise audio (G/D)
- Fonctions avancées de connectivité: Connecteur amplifié pour enceinte externe
- Ext. 1 SCART/péritel: Audio G/D, Entrée/sortie CVBS, RVB

Image/affichage

- Diagonale de l'écran (cm): 81 cm
- Diagonale de l'écran (pouces): 32 pouces
- Format d'image: 16/9
- Résolution d'écran: 1366 x 768p
- Luminosité: 400 cd/m²
- Niveau de contraste (standard): 800:1
- Temps de réponse (standard): 8 ms
- Angle de visualisation (horizontal): 178 degrés
- Angle de visualisation (vertical): 178 degrés
- Amélioration de l'image: Balayage progressif, Filtre en peigne 3D, Image sur image (PIP), Juxtaposition d'images, Désentrelacement
- Type d'écran: Écran LCD WXGA à matrice active TFT

Pratique

- Installation facile: Système de syntonisation auto (ATS), Mémorisation automatique, Réglage avec précision, Nom de programme, Réglage numérique PLL
- Langues OSD: Anglais, Français, Allemand, Italien, Chinois simplifié, Espagnol
- Autres fonctionnalités: Verrou Kensington
- Fixation VESA: 200 x 200 mm
- Type de télécommande: RC1124134/01
- Facilité d'utilisation: Auto Volume Leveller (AVL), Smart Picture, Smart Sound
- Réglages du format d'écran: 4/3, Extension 16/9, Super zoom, Écran large
- Télécommande: Multifonction
- Télétex: Télétex 1 page mémoire

Son

- Puissance de sortie (RMS): 2 x 10 W
- Système audio: Stéréo

Alimentation

- Alimentation électrique: 90 à 264 V c. a., 50/60 Hz, intégrée
- Consommation électrique (marche): 100 W (PC) / 130 W (TV)
- Consommation en veille: 2 W <
- Température ambiante: De 0 °C à 35 °C

Résolution d'affichage prise en charge

- Formats informatiques: 640 x 480, 60, 75 Hz, 720 x 400, 70 Hz, 800 x 600, 60, 75 Hz, 1024 x 768, 60, 75 Hz, 1 280 x 768, 60 Hz, 1 360 x 768, 60 Hz
- Formats vidéo: 480i, 60 Hz, 480p, 60 Hz, 576i, 50 Hz, 576p, 50 Hz, 720p, 50, 60 Hz, 1080i, 50, 60 Hz

Dimensions

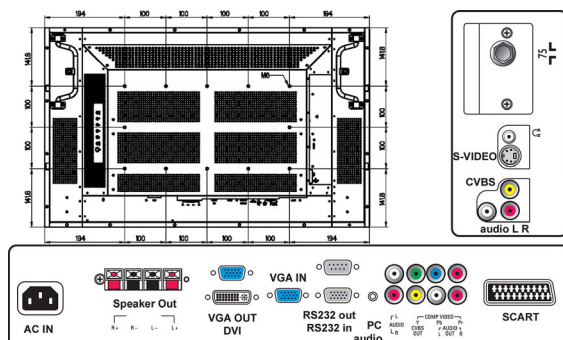
- Profondeur de la boîte: 383 millimètre
- Hauteur de la boîte: 679 millimètre
- Largeur de la boîte: 1019 millimètre
- Largeur de l'appareil: 871 millimètre
- Hauteur de l'appareil: 567 millimètre
- Profondeur de l'appareil: 141 millimètre
- Poids incluant l'emballage: 32 kg
- MTBF: 50 000 h
- Poids de l'appareil: 24,5 kg

Tuner/réception/transmission

- Entrée antenne: Coaxiale 75 ohms (IEC75)
- Bandes du tuner: Hyperband, S-Channel, UHF, VHF
- Système TV: PAL, SECAM
- Lecture vidéo: PAL, SECAM
- Afficheur du tuner: PLL
- Nombre de présélections: 100

Accessoires

- Accessoires fournis: Cordon d'alimentation secteur, Carte d'enregistrement, Télécommande, Piles pour télécommande, Support de fixation murale, Câble DVI-D, Câble audio, Câble VGA, CD d'installation
- Mode d'emploi



Date de publication
2024-04-13

Version: 1.0.2

EAN: 87 10895 92127 5

© 2024 Koninklijke Philips N.V.
Tous droits réservés.

Les caractéristiques sont sujettes à modification sans préavis. Les marques commerciales sont la propriété de Koninklijke Philips N.V. ou de leurs détenteurs respectifs.

www.philips.com