



Philips Philips Fidelio
sistema sonido de base

Bluetooth®



DTM5096

El impresionante arte del sonido

Obsesión por el sonido

Escucha tu música con la transmisión inalámbrica Bluetooth® de alta calidad, la reproducción de CD, la conectividad con iPod, iPad y iPhone con el Dual Dock o enchufa un dispositivo a la entrada auxiliar. Este sistema 3.1 integral es todo lo que necesitas para disfrutar de un sonido potente.

Enriquecé tu experiencia de sonido

- Potencia de salida total de RMS de 200W
- Sistema de parlantes 3.1 con subwoofer integrado
- Tecnología de procesamiento digital puro para obtener la mejor calidad de sonido
- LivingSound para un sonido estéreo más amplio y envolvente

Disfruta de tu música desde varios tipos de fuente

- Sintonización digital FM y presintonías
- USB directo para reproducción en MP3/WMA
- Reproduce MP3-CD, CD y CD-R/RW
- Entrada de audio para reproducción de música portátil
- Transmisión inalámbrica de música a través de Bluetooth compatible con aptX
- Base dual para carga y reproducción de dispositivos Apple (Lightning y 30 clavijas)

Diseño que armoniza con tu decoración

- Diseño exclusivo de torre que se adapta a tu estilo de vida

PHILIPS
Fidelio

Destacados

Sonido digital puro



La tecnología avanzada de procesamiento de sonido digital puro ofrece un rendimiento de sonido mucho mayor en comparación con la tecnología convencional de procesamiento de sonido analógico que se encuentra en los reproductores con base que utilizan la salida de audio analógica del iPod/iPhone. Al utilizar la salida de audio digital del iPod/iPhone y aplicar el procesamiento digital en cada fase del circuito, se reproduce una relación señal/ruido mucho mayor. El resultado es una claridad de sonido sin igual que está en perfecto equilibrio.

200W RMS



Este sistema tiene una potencia de salida total de 200 W RMS. RMS, del inglés Root Mean Square, es una medida típica de potencia de audio, es decir, de la potencia eléctrica transferida de un amplificador de audio a un parlante, que se calcula en watts. La cantidad de potencia eléctrica transmitida al parlante y su sensibilidad determinan la potencia del sonido que se genera. Cuanto mayor sea la

potencia en watts, mejor será el sonido que emita el parlante.

USB directo



Con el modo USB directo, solo conecta tu dispositivo USB al puerto USB de tu dispositivo Philips y tu música digital se reproducirá directamente desde el dispositivo Philips.

Sistema de parlantes 3.1

Sistema de parlantes 3.1 con subwoofer integrado

Sintonización digital FM y presintonías



La radio FM digital te ofrece más opciones para que disfrutes de la música en tu sistema de audio Philips. Sólo tienes que sintonizar la emisora que quieres predefinir y mantener presionado el botón de presintonías para guardar la frecuencia. Además, puedes almacenar presintonías y acceder rápidamente a tus estaciones favoritas sin tener que sintonizarlas de forma manual.

Diseño exclusivo de torre

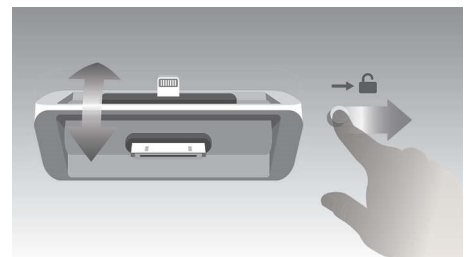
Diseño exclusivo de torre que se adapta a tu estilo de vida.

Entrada de audio



La conexión de entrada de audio permite la reproducción directa de contenido de audio desde reproductores portátiles. Además de las ventajas de disfrutar de tu música favorita con la calidad de sonido superior que ofrece el sistema de audio, la conexión es también extremadamente cómoda, ya que solo tienes que conectar tu reproductor de MP3 portátil al sistema de audio.

Base dual para carga y reproducción



El innovador DualDock de Philips con conector Lightning y de 30 pin permite cargar y reproducir cualquier dispositivo de Apple. Creada para combinar un diseño elegante con una funcionalidad sencilla, te permite cambiar entre los conectores en un abrir y cerrar de ojos. Disfruta de tus canciones favoritas sea cual sea el dispositivo de Apple que utilices.



Especificaciones

Sonido

- Potencia de salida (RMS): 200 W
- Optimización del sonido: control de sonido digital con 4 modos, Refuerzo dinámico de graves, LivingSound
- Control de volumen: arriba / abajo

Parlantes

- Altavoz principal: Woofer de 5", Sistema de bocinas Bass Reflex
- Cantidad de altavoces integrados: 4
- Tipos de subwoofer: pasivo

Conectividad

- Conexiones traseras: Entrada auxiliar
- Otras conexiones: Antena FM
- Entrada de línea estéreo de 3,5 mm: MP3 Link
- Perfiles de Bluetooth: A2DP

Reproducción de sonido

- Formato de reproducción: CD, MP3-CD, Unidad flash USB, WMA-CD
- Modos de reproducción de la base: avanzar y retroceder rápidamente, pista siguiente y anterior, reproducción y pausa

Sintonizador/recepción/transmisión

- Antena: Antena FM (75 ohmios)
- Sintonización automática digital: Y
- Optimizaciones del sintonizador: Almacenamiento automático
- Bandas del sintonizador: FM estéreo
- Presintonías: 20
- RDS: Tipo de programa, Nombre de emisora, Ajuste de reloj RDS

Comodidad

- Alarmas: Alarma de CD, Alarma de radio, Temporizador, Alarma USB
- Tipo de pantalla: Pantalla VFD
- Reloj: En pantalla principal, temporizador
- Tipo de pantalla: Pantalla VFD
- Modo de espera con ahorro de energía: 0,5 W
- Indicaciones: Modo DIM
- Dispositivo de carga: iPad, iPhone, iPod, iPad Mini

Potencia eléctrica

- Fuente de alimentación: 220-240 V, 50Hz

Accesorios

- Accesorios incluidos: Cable de alimentación de CA, Antena FM
- Guía de inicio rápida: Inglés, alemán, holandés, francés, español, italiano
- Control remoto: Y
- Manual del usuario: 16 idiomas
- Otros: Manual del usuario
- Cables / conexión: Cable de entrada de línea

estéreo de 3,5 mm, doble de suministro eléctrico

Dimensiones

- Peso bruto: 12,5 kg
- Profundidad del embalaje: 370 mm
- Altura del embalaje: 334 mm
- Peso neto: 9 kg
- Ancho del embalaje: 1120 mm
- Profundidad de la unidad principal: 300 mm
- Altura de la unidad principal: 994 mm
- Ancho de la unidad principal: 300 mm

Reproducción de audio

- Modos de reproducción del disco: Repetir una / todas / programa, Reproducción aleatoria, Programable de 20 pistas, Avance y retroceso rápido, Búsqueda de pista anterior / siguiente
- Reproducción de medios: CD, CD-R, CD-RW, MP3-CD, WMA-CD, Unidad flash USB
- Compatible con etiquetas ID3: Y
- Modos USB directo: Retroceder/Avanzar, Reproducir/Pausa, Anterior/Siguiente, Reproducir programa, Repetir, Shuffle, Parar
- Tipo de bandeja de carga: Mecánico, Bandeja
- Modo de reproducción para base: Carga de iPhone, Carga de iPod, Carga del iPad

Compatibilidad para iPod

- Compatible con: iPod nano 7ta generación, iPod touch 5ta generación, iPod nano 1ra. generación, iPod nano 2da. generación, iPod nano 3ra. generación, iPod nano 4ta. generación, iPod nano 5ta. generación, iPod nano 6ta. generación, iPod Touch, iPod touch 2da generación, iPod Touch 3ra. generación, iPod touch 4ta generación
- a través de Bluetooth: iPod nano 7ta generación, iPod Touch 3ra. generación, iPod touch 4ta generación, iPod touch 5ta generación
- mediante conector Lightning: iPod nano 7ta generación, iPod touch 5ta generación

Compatible con iPhone

- a través del conector de 30 pines: iPhone 3G, iPhone 3GS, iPhone 4, iPhone 4S
- a través de Bluetooth: iPhone 3G, iPhone 3GS, iPhone 4, iPhone 4S, iPhone 5, iPhone 6, iPhone 6 Plus, iPhone 6S, iPhone 6S Plus, iPhone SE
- mediante conector Lightning: iPhone 5, iPhone 6, iPhone 6 Plus, iPhone 6S, iPhone 6S Plus, iPhone SE

Compatibilidad con iPad

- Compatible con: iPad mini, iPad con pantalla Retina, iPad, iPad 2, El nuevo iPad, iPad Air 2, iPad mini 2, iPad mini 4, iPad mini con Retina Display, iPad Pro
- a través de Bluetooth: iPad Air 2, iPad mini 2, iPad mini 4, iPad Pro