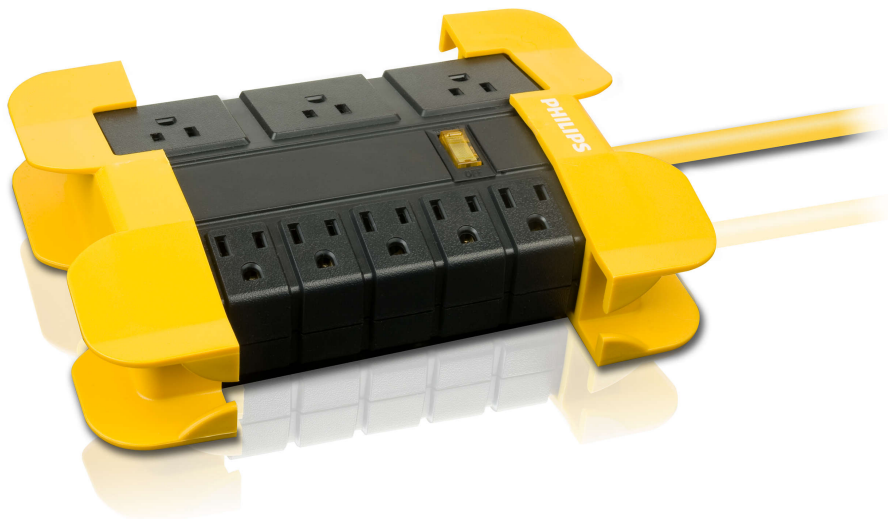


# PHILIPS

## Regleta

8 salidas

SPS1537WA



## Ideal para talleres

Aumenta la cantidad de salidas disponibles

Este producto fue diseñado para uso doméstico y contratistas. Tiene un interruptor de encendido y apagado con luz y un interruptor de circuito de 15 amperios, salidas con espacio para tres adaptadores y un cable de alimentación de 15 centímetros. Ideal para uso en interiores y cocheras.

### Comodidad integrada

- Organización de cables incorporada
- Cable 14/3 de alta resistencia (2 metros)
- Incluye orificios de montaje para facilitar la colocación

### Protección confiable

- Interruptor de circuito de 15 amperios

## Destacados

### Interruptor de circuito de 15 amperios

Esta función protege al multiplicador de potencia de las sobrecargas. Si la demanda eléctrica de los equipos conectados es superior a la que puede suministrar, el multiplicador se apaga para evitar incendios.

### Organización de cables

Un sistema de organización de cables que te permite ordenar los cables en la misma dirección con prolijidad

### Orificios de montaje

Los orificios de montaje pueden utilizarse para colocar la unidad directamente a la pared con sólo montarla sobre los tornillos.

### Cable 14/3 de alta resistencia (2 metros)

Cable de alta resistencia diseñado para conectar los equipos que están alejados de la pared

### Caja externa

Cantidad de envases para consumo: 3

Longitud: 10.2 pulgadas

GTIN: 1 06 09585 16937 8

Ancho: 7.2 pulgadas

Altura: 8 pulgadas

Peso bruto: 6.437 lb

Peso neto: 5.357 lb

Peso de tara: 1.08 lb

### Dimensiones del envase

Tipo de envase: Cartón

Altura: 9.5 pulgadas

Cantidad de productos incluidos: 1

Ancho: 6.4 pulgadas

Profundidad: 1.8 pulgadas

Peso bruto: 1.863 lb

Peso neto: 1.786 lb

Peso de tara: 0.077 lb

UPC: 6 09585 16937 1

