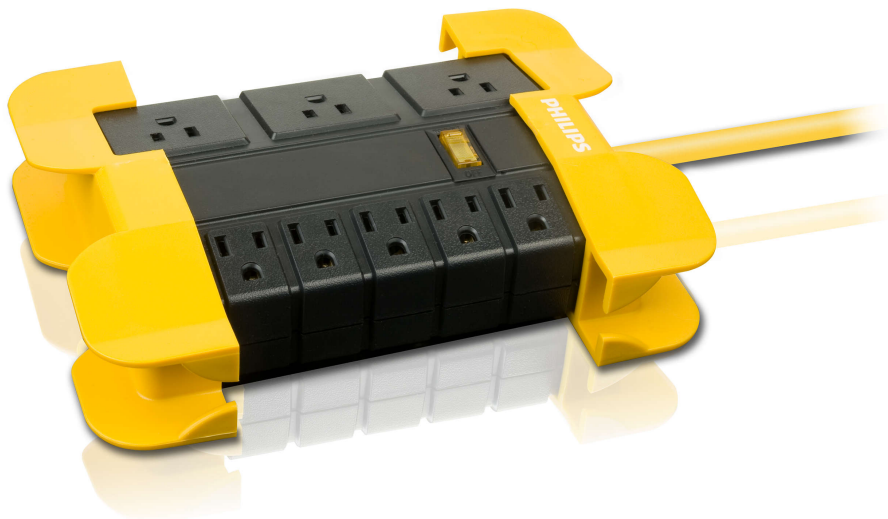


PHILIPS

Regleta

8 salidas

SPS1537WA



Ideal para talleres

Aumenta la cantidad de salidas disponibles

Este producto fue diseñado para uso doméstico y contratistas. Tiene un interruptor de encendido y apagado con luz y un interruptor de circuito de 15 amperios, salidas con espacio para tres adaptadores y un cable de alimentación de 15 centímetros. Ideal para uso en interiores y cocheras.

Comodidad integrada

- Organización de cables incorporada
- Cable 14/3 de alta resistencia (2 metros)
- Incluye orificios de montaje para facilitar la colocación

Protección confiable

- Interruptor de circuito de 15 amperios

Destacados

Interruptor de circuito de 15 amperios

Esta función protege al multiplicador de potencia de las sobrecargas. Si la demanda eléctrica de los equipos conectados es superior a la que puede suministrar, el multiplicador se apaga para evitar incendios.

Organización de cables

Un sistema de organización de cables que te permite ordenar los cables en la misma dirección con prolijidad

Orificios de montaje

Los orificios de montaje pueden utilizarse para colocar la unidad directamente a la pared con sólo montarla sobre los tornillos.

Cable 14/3 de alta resistencia (2 metros)

Cable de alta resistencia diseñado para conectar los equipos que están alejados de la pared

Caja externa

Cantidad de envases para consumo: 3

Longitud: 10.2 pulgadas

GTIN: 1 06 09585 16937 8

Ancho: 7.2 pulgadas

Altura: 8 pulgadas

Peso bruto: 6.437 lb

Peso neto: 5.357 lb

Peso de tara: 1.08 lb

Dimensiones del envase

Tipo de envase: Cartón

Altura: 9.5 pulgadas

Cantidad de productos incluidos: 1

Ancho: 6.4 pulgadas

Profundidad: 1.8 pulgadas

Peso bruto: 1.863 lb

Peso neto: 1.786 lb

Peso de tara: 0.077 lb

UPC: 6 09585 16937 1

