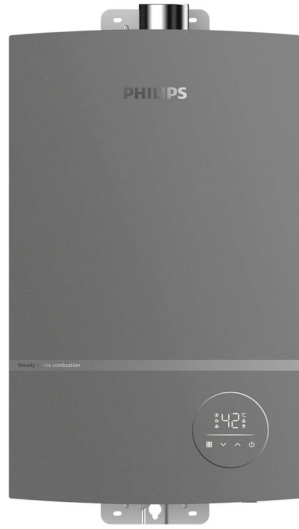


Philips AquaShield  
燃气热水器

16 升  
天然气  
强排式  
触摸感应控制

AWH5315/93(16HA)



## 智能温控，舒适沐浴

配备了智能温度控制系统

这款燃气热水器具有精密智能温度控制系统，可持续精确地控制到您所需的温度。

### 智能恒温，舒适沐浴

- 分段式燃烧可实现轻微精准温度控制
- 智能判断季节变化，时刻获得最舒适的热热水温度
- 3 摄氏度内的开关式温度变化

### 多重安全防护系统，提供安全保障

- 在高达 8 级的热带风暴中也能保持火焰稳定性
- 双重防冻保护，室外寒冷也不怕影响沐浴。
- 热水器连续燃烧 40 分钟自动关机开启保护
- 四个级别的启动安全检查，确保操作更安全
- 50 摄氏度安全锁，可防止烫伤

### 人性化设计，呵护每个细节

- 一键节能，合理加热更节能
- 自定义厨房水温

PHILIPS

燃气热水器  
16 升 天然气, 强排式, 触摸感应控制

## 规格

### 普通参数

- 燃气种类: 天然气 (12T)
- 颜色: 灰色
- 容量: 16 升 / 分钟
- 净重: 11.2 千克
- 排气方式: 强排式
- 总重: 13.6 千克
- 包装尺寸 (长 \* 宽 \* 高): 410\*280\*720 毫米
- 产品尺寸 (长 \* 宽 \* 高): 350\*170\*570 毫米

### 主要参数

- 控制类型: 触摸按键
- 额定功率: 40 瓦
- 额定燃气压力: 2000Pa
- 电压及频率: 220V/50Hz

- 额定热负荷: 30 千瓦
- 适用水压: 0.025-0.8MPa
- 接头规格: G1/2
- 水温调节范围: 35-65 ° C
- 防冻加热功率: 50 瓦

### 原产地

- 燃气热水器: 中国

### 原产地

- 原产地: 中国

### 服务

- 保修期: 2 年

AWH5315/93

## 产品亮点

### 分段燃烧技术

分段式燃烧技术的热传递灵活性更加出众, 从而使用户即便在炎热的天气中也能获得所需的温度。

### 在热带风暴中也能使用

直流风扇可保持高速运转, 确保燃烧过程。

### ECO 节能模式

恒定的出水温度为 38 摄氏度, 减少能源浪费。

### 双重防冻保护

高性能防风帽和电加热装置双重防冻保护, 有效倒灌风和防止机器冻坏冻裂。

### 40 分钟自动关机

连续燃烧 40 分钟自动关机, 防止意外事故发生。

### 四季模式

进水口的温度探头可以感受温度变化, 根据四季温度变化, 精准控制火排数量, 灵敏控制火苗强弱, 实现四季恒温。

### 启动安全检查

四个级别的安全检查启动系统可确保热水器处于正常工作状态, 并减少操作前出现隐患的风险。

### 厨房模式

只需按一个键, 即可轻松切换到设置的厨房水温。

### 50 摄氏度安全锁

当设置温度高于 50 °C 时, 开启安全锁保护, 防止家里有孩子和老人因为误操作出现烫伤。

### 关开式温度变化

为防止烫伤, 当热水在短时间内关闭并打开时, 旁通管会将额外的冷水与热水混合在一起, 确保持续提供舒适的淋浴水温。温度变化通常在 3 摄氏度内。



发行日期 2024-04-03

版本: 1.1.1

EAN: 69 41946 40127 5

© 2024 Koninklijke Philips N.V.

保留所有权利。

规格如有更改, 恕不另行通知。所有商标是 Koninklijke Philips N.V. 或它们各自所有者的财产。

[www.philips.com](http://www.philips.com)