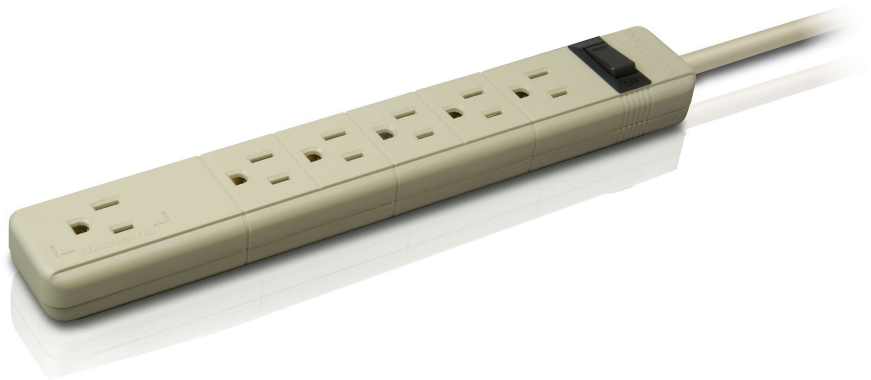


PHILIPS

Regleta

6 salidas

SPS2133WA



Adaptador múltiple

Aumenta la cantidad de salidas disponibles

Convierte 1 salida a tierra en 6

Comodidad integrada

- 1 salida con espacio para adaptador
- Cable de alta resistencia de 1 metro

Protección confiable

- Interruptor principal de encendido y apagado
- Interruptor de circuito de 15 amperios

Enchufa más aparatos en una sola toma

- Convierte 1 salida a tierra en 6

Destacados

1 salida a tierra en 6

Este multiplicador de potencia convierte una salida a tierra en seis salidas a tierra con sólo enchufarlo a la pared

Interruptor principal de encendido y apagado

Este interruptor principal controla el suministro de energía a las tomas del multiplicador de potencia

Interruptor de circuito de 15 amperios

Esta función protege al multiplicador de potencia de las sobrecargas. Si la demanda eléctrica de los equipos conectados es superior a la que puede suministrar, el multiplicador se apaga para evitar incendios.

Cable de alta resistencia de 1 metro

Cable de alta resistencia diseñado para conectar los equipos que están alejados de la pared

1 salida con espacio para adaptador

Una salida con espacio para adaptadores eléctricos y conectores grandes

Caja externa

Cantidad de envases para consumo: 6

Longitud: 7.8 pulgadas

GTIN: 1 06 09585 16941 5

Ancho: 4.6 pulgadas

Altura: 12.3 pulgadas

Peso bruto: 4.255 lb

Peso neto: 3.672 lb

Peso de tara: 0.583 lb

Dimensiones del envase

Tipo de envase: Tarjeta

Altura: 11.7 pulgadas

Cantidad de productos incluidos: 1

Ancho: 3.2 pulgadas

Profundidad: 1.2 pulgadas

Peso bruto: 0.65 lb

Peso neto: 0.611 lb

Peso de tara: 0.039 lb

UPC: 6 09585 16941 8

