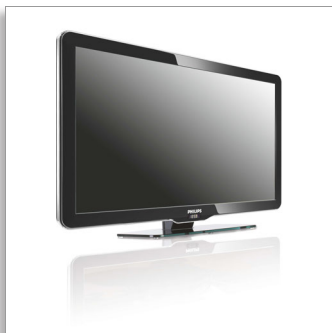




Philips  
Επαγγελματική  
τηλεόραση LCD

**32" Ultimate HD**  
LCD  
DVB-T/C MPEG4\*



**32HFL5870D**

## Η απόλυτη κινηματογραφική εμπειρία

### Ultimate HD Hospitality LCD TV της Philips

Αυτή η υπέρκομψη Ultimate HD Hospitality TV αποτελεί μια ολοκληρωμένη διαδραστική λύση ψηφιακού HD, χωρίς την ανάγκη set top box. Μπορείτε να προσφέρετε στους πελάτες σας μια κινηματογραφική εμπειρία θέασης πραγματικού HD, η οποία ολοκληρώνει την αίσθηση άνεσης του χώρου.

#### **Το καλύτερο συνολικό κόστος ιδιοκτησίας**

- Ολοκληρωμένη λύση βελτιστοποίησης κόστους
- VSecure και VTrack για ασφάλεια περιεχομένου HD σε ξενοδοχεία

#### **Οικολογικό**

- SmartPower για εξοικονόμηση ενέργειας
- Οικολογικός σχεδιασμός και φλογεπιβραδυντικό περίβλημα

#### **Λύση ενσωματωμένου συστήματος και διαχρονικότητα**

- Απαραβίαστη υποδοχή SmartCard
- Απομακρυσμένη αναβάθμιση λογισμικού
- Οθόνη LCD HD, με ανάλυση 1366 x 768p

#### **Αλλάξτε την εμπειρία των πελατών**

- Ενσωματωμένη ένδειξη ρολογιού με αφύπνιση και ειδοποίηση μηνύματος
- Συμβατή με το Connectivity Panel της Philips για να απολαμβάνουν οι πελάτες το περιεχόμενο των δικών τους συσκευών

# PHILIPS

## Χαρακτηριστικά

### Οθόνη LCD HD

Οθόνη WXGA με κορυφαία τεχνολογία LCD και ανάλυση HD στα 1366 x 768p pixel. Προσφέρει εξαιρετική εικόνα προοδευτικής σάρωσης χωρίς τρεμόπαιγμα, με εξαιρετική φωτεινότητα και άψογα χρώματα. Η ζωντανή και ευκρινής εικόνα διασφαλίζει βελτιωμένη οπτική εμπειρία.

### Ενσωματωμένη υποδοχή SmartCard

Η ενσωματωμένη υποδοχή SmartCard επιτρέπει σε τρίτους να επεκτείνουν τη λειτουργικότητα της τηλεόρασης μέσω καρτών εφαρμογών, χωρίς την ανάγκη επιπλέον κουτιών και εξωτερικών συνδέσεων. Η τηλεόραση μπορεί επίσης να συνδεθεί με εξωτερικούς αποκωδικοποιητές και set-top box όλων των κύριων παρόχων διαδραστικών συστημάτων, μέσω της διασύνδεσης ελέγχου SerialXpress (που υποστηρίζει πρωτόκολλα UART και RS232) και της διασύνδεσης ελέγχου SmartPlug.

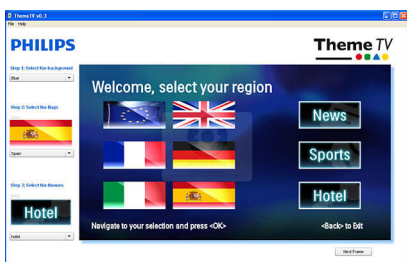
### Απομακρυσμένη αναβάθμιση λογισμικού

Το λογισμικό της τηλεόρασης που ελέγχει λειτουργίες σχετικές με το ξενοδοχείο μπορεί να αναβαθμιστεί από μακριά μέσω ενός πιστοποιημένου παρόχου συστήματος.

### Ενσωματωμένη ένδειξη ρολογιού

Η ενσωματωμένη ένδειξη ρολογιού με λειτουργία αφύπνισης, καλύπτει την ανάγκη και την επένδυση σε ένα επιπλέον ρολόι με καλώδια και συνδέσεις μέσα στο δωμάτιο.

### Theme TV



Το Theme TV προσφέρει ένα προηγμένο περιβάλλον χρήσης που δίνει στους πελάτες σας τη δυνατότητα να πλοηγηθούν στο μενού πελατών για να βρουν τα κανάλια της

χώρας προέλευσης τους, ειδήσεις και πληροφορίες ξενοδοχείου εύκολα και απλά, χωρίς να απαιτείται διαδραστικό σύστημα ψυχαγωγίας.

### Pixel Plus HD



Το Pixel Plus HD είναι μια τεχνολογία επεξεργασίας εικόνων που επιτρέπει στο θεατή να παρακολουθεί περιεχόμενο ζωντανό, φυσικό και ρεαλιστικό. Το αποτέλεσμα είναι εξαιρετικά ευκρινείς και ζωντανές εικόνες με απίστευτες λεπτομέρειες και βάθος, από οποιαδήποτε πηγή HD.

### Συμβατή με Connectivity Panel

Αυτή η τηλεόραση συνδυάζεται αρμονικά με τα Connectivity Panel της Philips. Ο πελάτης μπορεί εύκολα να συνδέει και να απολαμβάνει το περιεχόμενο μέσω από υπολογιστή, MP3 player, DVD player, βιντεοκάμερα και πολλές άλλες συσκευές. Με τη λειτουργία αυτόματης ανίχνευσης, το Connectivity Panel και η τηλεόραση μεταβαίνουν αυτόματα στην προβολή περιεχομένου από τη συνδεδεμένη συσκευή του πελάτη.

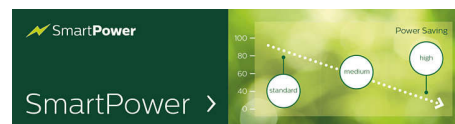
### Ολοκληρωμένη βελτιστοποίηση κόστους

Με την Ultimate HD Hospitality TV της Philips έχετε τη δυνατότητα προβολής κορυφαίου περιεχομένου στους πελάτες σας, χωρίς την ανάγκη ύπαρξης set top box στο χώρο. Η τηλεόραση αυτή σας εξασφαλίζει μια ολοκληρωμένη λύση βελτιστοποίησης κόστους, καθώς περιλαμβάνει όλες τις απαραίτητες προϋποθέσεις για HD, όπως λήψη σήματος MPEG 4 μέσω δέκτη DVB-T ή/και DVB-C με προστασία περιεχομένου.

### VSecure & VTrack

Προκειμένου οι πελάτες να απολαμβάνουν κορυφαίας ποιότητας περιεχόμενο σε HD, απαιτείται η εφαρμογή αυστηρών προφυλάξεων ασφαλείας από τη βιομηχανία διάθεσης του περιεχομένου. Η Philips διαμόρφωσε μια ολοκληρωμένη λύση για την ασφάλεια περιεχομένου HD σε ξενοδοχειακές μονάδες, η οποία αποτελείται από τη λειτουργία VSecure για την προστασία περιεχομένου HD και τη λειτουργία VTrack για την ψηφιακή υδατογράφιση του περιεχομένου HD.

### SmartPower



Το σύστημα μπορεί να ελέγξει και να προρυθμίσει την ένταση του οπίσθιου φωτισμού ώστε να μειώσει την κατανάλωση ρεύματος έως και 50%, εξοικονομώντας σημαντικά στην κατανάλωση ενέργειας.

### Οικολογικός σχεδιασμός

Οι τηλεοράσεις της Philips κατασκευάζονται σύμφωνα με τις αρχές EcoDesign οι οποίες στοχεύουν στην ελαχιστοποίηση των συνολικών αρνητικών επιπτώσεων στο περιβάλλον, μέσω χαμηλής κατανάλωσης ισχύος, απομάκρυνσης επικίνδυνων ουσιών, μικρότερου βάρους, πρακτικότερης συσκευασίας και μεγαλύτερης δυνατότητας ανακύκλωσης. Οι τηλεοράσεις της Philips διαθέτουν επίσης ειδικό περίβλημα με φλογεοεπιβραδυντικό υλικό. Ανεξάρτητοι έλεγχοι από πυροσβεστικές υπηρεσίες έδειξαν ότι οι τηλεοράσεις της Philips δεν συμβάλλουν στη φωτιά.

# Προδιαγραφές

## Εικόνα/Οθόνη

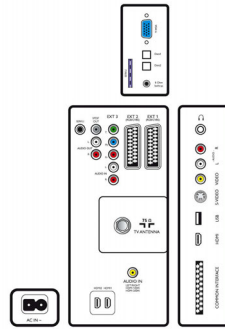
- Αναλογία Εικόνας: 16:9, Ευρεία οθόνη
- Μήκος διαγωνίου οθόνης (ίντσες): 32 ίντσες
- Μήκος διαγωνίου οθόνης (μετρικό): 81 εκ.
- Έγχρωμο περίβλημα: Μαύρο
- Ανάλυση οθόνης: 1366 x 768p
- Φωτεινότητα: 500 cd/m<sup>2</sup>
- Βελτίωση εικόνας: 3/2-2/2 pull down, Τρισδιάστατο κτενοειδές φίλτρο 3D, Active Control, Black stretch, Blue stretch, Βελτίωση χρωμάτων, Βελτίωση

- μετάβασης χρωμάτων, Digital Noise Reduction, Luminance Transient Improver, Σάρωση απόπλεξης προσαρμ. σε κίνηση, Προοδευτική σάρωση, Αυτομάτη διόρθωση του τόνου δέρματος, Βελτίωση δυναμικής αντίθεσης, White stretch, Green stretch, Pixel Plus HD
- Λόγος αντίθεσης (τυπικός): 1200:1
- Τύπος οθόνης: LCD WXGA Active Matrix TFT
- Αντίθεση δυναμικής οθόνης: 30000:1
- Χρόνος απόκρισης (τυπικός): 6 ms
- Γωνία προβολής (Οριζόντια): 176 μοίρες

- Κορυφαία απόδοση φωτισμού: 100 %
- Γωνία προβολής (Κατακόρυφη): 176 μοίρες
- Βελτίωση οθόνης: Οθόνη με αντανακλαστική επικάλυψη

## Υποστηριζόμενη ανάλυση οθόνης

- Φορμά Η/Υ: 640 x 480, 60Hz, 800 x 600, 60Hz, 1024 x 768, 60Hz, 1280 x 1024, 60Hz, 1366 x 768, 60Hz
- Φορμά εικόνας: 480i, 60Hz, 480p, 60Hz, 576i, 50Hz, 576p, 50 Hz, 1080i, 50, 60Hz, 720p, 50, 60Hz



# Προδιαγραφές

## Δέκτης/Λήψη/Μετάδοση

- Είσοδος κεραίας: Ομοαξονική 75 ohm (IEC75)
- Ζώνες δέκτη: Hyperband, S-Channel, UHF, VHF
- TV system (Τηλεοπτικό σύστημα): PAL I, PAL B/G, PAL D/K, SECAM B/G, SECAM D/K, SECAM L/L', DVB COFDM 2 K/8 K
- Ψηφιακή τηλεόραση: DVB-C MPEG4\*, DVB-T MPEG4\*
- Αριθμός προρυθμισμένων καναλιών: 250
- Αναπαραγωγή βίντεο: PAL, SECAM, NTSC
- Οθόνη δέκτη: PLL

## Εφαρμογές πολυμέσων

- Συνδέσεις πολυμέσων: USB
- Φορμά αναπαραγωγής: MP3, Ακίνητες εικόνες JPEG, Αρχαία προβολής slide (.alb)

## Άνεση

- Ευκολία εγκατάστασης: Προηγμένη ξενοδοχειακή λειτουργία, Μικροσυντονισμός, Ψηφιακός συντονισμός PLL, Ονομασία προγράμματος, Cloning των ρυθμίσεων της τηλεόρασης μέσω USB, Κλειδί ασφαλείας, Πρόσβαση σε μενού ασφαλείας, Κλειδί ασφαλείας
- Ευκολία στη χρήση: Αυτόμ. διατήρηση έντασης (AVL), 1 λίστα αναλογικών/ψηφιακών καναλιών
- Ρολόι: Ενσωματωμένη οθόνη LCD προβολής ώρας, Χρονοδιακόπτης αυτόματης διακοπής λειτουργίας, Ξυπνητήρι, Με ροοστάτη
- Βελτιώσεις ρολογιού: Συγχρονισμός ώρας μέσω TXT/DVB
- Άνεση: Λειτουργίες "Hotel Guest", Αυτόματη ενεργοποίηση, Μήνυμα υποδοχής, Ένδειξη μηνύματος, Switch on Channel, Περιορισμός έντασης ήχου
- Ρυθμίσεις φορμά οθόνης: 4:3, Πλήρης οθόνη, Επέκταση ταινίας σε 14:9, Διεύρυνση 16:9, Ευρεία οθόνη, Ζουμ υποτίτλων, Super Zoom, Αυτόματο φορμά
- Ηλεκτρονικός οδηγός προγραμμάτων: EPG για αυτό και το επόμενο πρόγραμμα
- Αμφιδρομες λειτουργίες ξενοδοχείου: Συμβατότητα με Connectivity Panel, Αποκλεισμός αυτόματης ενημέρωσης καναλιών, Αποκλεισμός ασύρματων λήψεων λογισμικού, ThemeTV
- Λειτουργία Prison: Απενεργοποίηση Teletext και MHEG
- Teletext: Smart Text 1000 σελίδων
- Άλλη ευκολία: Κλειδαριά Kensington
- Δυνατότητα αναβάθμισης υλικολογισμικού: Απομακρυσμένη αναβάθμιση του λογισμικού τηλεόρασης του ξενοδοχείου, Υλικολογισμικό με δυνατότητα αναβάθμισης μέσω USB, Δυνατότητα αναβάθμισης υλικολογισμικού μέσω RF
- Ενσωματωμένη ασφάλεια περιεχομένου (HD): VSecure, VTrack
- Γλώσσες Teletext: Δυτικής Ευρώπης, Ανατολικής Ευρώπης, Κυριλλική

## Υγεία

- Χειριστήριο: Πολυτηλεχειριστήριο, Κρεμαστό κιβώτιο χειρισμού μέσω σύνδεσης IR
- Ασφάλεια: Διπλή μόνωση Class II
- Άνεση: Έξοδος ακουστικών, Αυτόνομη σίγαση κύριου ηχείου

## Ήχος

- Ισοσταθμιστ: 5 ζώνες
- Ισχύς (RMS): 2 x 15W
- Σύστημα ήχου: Μονοφωνικός ήχος, Στερεοφωνικός, Στερεοφωνικό Nicam, BBE, Dolby Digital (AC-3), Εικονικό Dolby Digital
- Ενίσχυση ήχου: Auto Volume Leveler, Incredible

Surround, Smart Sound

## Ηχεία

- Ενσωματωμένα ηχεία: 2

## Συνδεσιμότητα

- Βελτιώσεις συνδεσιμότητας: Διασύνδεση Serial Xpress, Διασύνδεση SmartPlug, Υποδοχή σύνδεσης RJ12, Υποδοχή σύνδεσης RJ45, Υποδοχή επέκτασης SmartCard, Fast Infrared loop through, HM-Link, Υποδοχή σύνδεσης εξωτερικού ηχείου, Λειτουργία μέσω scart, USB 2.0, Εξωτερικό τροφοδοτικό 12V/10W
- Αριθμός συνδέσεων HDMI: 3
- Αριθμός σκαρτ: 2
- EasyLink (HDMI-CEC): Αναπαραγωγή με ένα πάτημα, Αναμονή συστήματος
- Μπροστινές / πλάιές υποδοχές σύνδεσης: Είσοδος ήχου L/R, Είσοδος CVBS, Έξοδος ακουστικών, Είσοδος S-Video, USB 2.0, HDMI v1.3
- Υποδοχή scart 1: Ήχος L/R, Είσοδος/έξοδος CVBS, RGB
- 2 εξωτερικά scart: Ήχος L/R, Είσοδος/έξοδος CVBS
- Άλλες συνδέσεις: Αναλογική έξοδος ήχου L/R, Έξοδος S/PDIF (ομοαξονική), Έξοδος ακουστικών, Είσοδος PC VGA, Common Interface
- 3 εξ.: Είσοδος ήχου L/R, YPbPr
- Ext 4: HDMI v1.3
- Ext 5: HDMI v1.3
- Ext 6: HDMI v1.3

## Ρεύμα

- Τροφοδοσία ρεύματος: 220 - 240V, 50/60Hz
- Θερμοκρασία περιβάλλοντος: 5 °C έως 40 °C
- Κατανάλωση ρεύματος: 130 W
- Κατανάλωση ρεύματος κατά την αναμονή: <math>2\text{ W}</math> (με το ρολόι)
- Ετήσια κατανάλωση ρεύματος: 155 kWh
- Περιεκτικότητα σε μόλυβδο: Ναι\*
- Περιεκτικότητα σε υδράργυρο: 60 mg
- Ενεργή κατανάλωση κατά την αναμονή: 20 W
- Παθητική κατανάλωση κατά την αναμονή: 1.2 W

## Προδιαγραφές προστασίας περιβάλλοντος

- Ασφάλεια: Φλογεοεπιβραδυντικό περιβλήμα
- Αναμονή-λειτουργία χαμηλής ισχύος
- SmartPower

## Αξεσουάρ

- Συμπεριλαμβανόμενα αξεσουάρ: Καλώδιο ρεύματος, Επιτραπέζια περιστρεφόμενη βάση, Φυλλάδιο εγγύησης
- Προαιρετικά αξεσουάρ: Ρύθμιση τηλεχειριστηρίου RC2573GR, Τηλεχειριστήριο Guest 22AV1105, Τηλεχειριστήριο Theme TV 22AV1107, Στήριγμα τοίχου (κλίση) 22AV3200/10

## Διαστάσεις

- Πλάτος συσκευής: 810 mm
- Ύψος συσκευής: 519 mm
- Βάθος συσκευής: 95 mm
- Βάρος προϊόντος: 13 κ.
- Πλάτος συσκευής (με τη βάση): 810 mm
- Ύψος συσκευής (με τη βάση): 574 mm
- Βάθος συσκευής (με τη βάση): 220 mm
- Βάρος προϊόντος (+βάση): 16 κ.
- Πλάτος κιβωτίου: 975 mm
- Ύψος κιβωτίου: 644 mm
- Βάθος κιβωτίου: 193 mm
- Βάρος με την συσκευασία: 19 κ.
- Με δυνατότητα ανάρτησης στον τοίχο: 200 x 200 χιλ.



Ημερομηνία έκδοσης  
2024-03-23

Έκδοση: 1.2.6

EAN: 87 12581 48796 6

© 2024 Koninklijke Philips N.V.  
Με την επιφύλαξη παντός δικαιώματος.

Οι προδιαγραφές ενδέχεται να αλλάζουν χωρίς προειδοποίηση. Τα εμπορικά σήματα ανήκουν στην Koninklijke Philips N.V. ή στους αντίστοιχους ιδιοκτήτες.

[www.philips.com](http://www.philips.com)

\* Τυπική κατανάλωση ρεύματος σε λειτουργία που μετράται σύμφωνα με το πρότυπο IEC62087 Ed 2.  
\* Η ετήσια κατανάλωση ρεύματος υπολογίζεται με την τυπική κατανάλωση ρεύματος 4 ώρες την ημέρα, 365 ημέρες το χρόνο.  
\* Αυτή η τηλεόραση περιέχει μόλυβδο μόνο σε ορισμένα μέρη ή εξαρτήματα, όπου δεν υπάρχουν άλλες τεχνολογικές εναλλακτικές, σύμφωνα με τις υπάρχουσες ρήτρες εξαιρέσεων στο πλαίσιο της Οδηγίας RoHS.