



Philips Cineos  
Professionelles LCD-  
Fernsehgerät

107 cm (42")  
LCD  
mit DVB-T

42HF9385D



## Ambilight – das ultimative Erlebnis für Ihre Gäste

### Digitales, interaktives LCD-Fernsehgerät

Überraschen Sie Ihre Gäste mit dem ultimativen interaktiven Filmerlebnis auf dem Fernseher. Der einzigartige Umgebungslichteffekt von Ambilight bietet Ihren Gästen ein unvergleichliches und entspannenderes Fernseherlebnis.

#### **Geringste Gesamtbetriebskosten**

- USB-Klonen von Einstellungen für schnelles Installieren
- Sperre für Installationsmenü

#### **Einsatzbereites und zukunftssicheres System**

- Integrierter DVB-T-Tuner für digitales Fernsehen und Radio
- Serial Xpress Schnittstelle für interaktive Systeme

#### **Nachhaltig und sicher**

- Umweltfreundliches Design und schwer entflammables Gehäuse

#### **Hervorragendes Fernseherlebnis und großer Gästekomfort**

- Ambilight mit 2 aktiven Kanälen für verbesserten Fernsehkomfort
- Full HD-LCD-Display 1920 x 1080 Pixel
- USB-Anschluss für die einfache und direkte Wiedergabe von Multimedia-Inhalten
- Drehbarer Standfuß mit Diebstahlsicherung
- 100 Hz Clear LCD für schärfere bewegliche Bilder (3 ms)

# PHILIPS

## Besonderheiten

### Ambilight 2-Kanal



Durch Erzeugung von Umgebungslicht in Ergänzung zu den Farben und der Lichtstärke auf dem Bildschirm trägt Ambilight ganz entscheidend zu einem intensiven, völlig neuen Fernseherlebnis bei. Es schafft Atmosphäre, sorgt für ein entspannteres Fernsehen und verbessert die subjektiv wahrgenommenen Bildkontraste und -farben. Die Ambilight-Farben werden automatisch und separat an die Fernsehbilder angepasst.

### Integrierter DVB-T-Tuner

Der integrierte DVB-T-Tuner ermöglicht Ihnen neben dem Empfang von analogen Sendern den Empfang von digitalen terrestrischen Fernsehsendern. Außerdem erhalten Ihre Gäste die Möglichkeit in hoher Qualität digitale Radiosender zu hören, ohne dass Sie dazu zusätzliche Investitionen in Radioempfänger tätigen müssen.

### Serial Xpress Benutzeroberfläche

Über die Serial Xpress Schnittstelle (UART-Protokoll) kann der Fernseher an externe Decoder und Set-Top-Boxen aller gängigen Anbieter interaktiver Systeme angeschlossen werden.

### Sperre für Installationsmenü

Verhindert unbefugten Zugriff auf Installations- und Konfigurationseinstellungen, und sichert damit einen maximalen Gästekomfort und vermeidet unnötige Kosten für die Neuprogrammierung.

### 100 Hz Clear LCD



100 Hz Clear LCD erzeugt schärfere Bilder bewegter Objekte, sogar bei schnellen Objektbewegungen auf dem Bildschirm. Hierfür werden Zwischenbilder mit einer hohen Bildwechselfrequenz von 100 Hz eingefügt. Es erhöht die Schärfe der Bewegungsdarstellung um mehr als das Doppelte gegenüber herkömmlichen LCD- TVs und führt zu einer Reaktionszeit von 3 ms (gemessen in Perceived BEW, Blurr-Edge-Width). Diese einzigartige Philips Technologie liefert eine beispiellose Bewegungsschärfe für LCD-Displays.

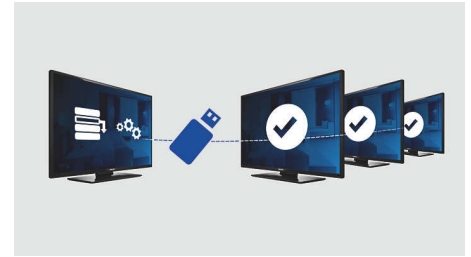
### USB-Multimedia-Wiedergabe

Dieses Fernsehgerät von Philips ermöglicht Ihren Gästen einen USB-Stick anzuschließen, um Multimedia-Inhalt einfach und schnell abzuspielen. Unterstützte Wiedergabeformate sind MP3, Diashow-Dateien (.alb) und JPEG Standbilder.

### Drehbarer Standfuß

Dieses LCD-Fernsehgerät ist mit einem drehbaren Standfuß ausgestattet, damit Ihre Gäste von jeder Position im Raum aus fernsehen können. Der Standfuß kann an einem Tisch oder Möbelstück befestigt werden, um einen zusätzlichen Schutz vor Diebstahl zu gewährleisten.

### USB-Klonen



Bietet die Möglichkeit, alle Programm- und Sendereinstellungen eines Fernsehers einfach und in weniger als einer Minute auf andere Fernseher zu übertragen. Mit dieser Funktion kann eine Übereinstimmung der Einstellungen verschiedener Fernseher garantiert werden, wodurch der Zeit- und Kostenaufwand für die Installation verkürzt wird.

### Umweltfreundliches Design

Nachhaltigkeit ist ein wesentlicher Bestandteil des Geschäftsmodells von Philips. Die Fernseher von Philips werden gemäß unseren EcoDesign-Richtlinien konzipiert und hergestellt. Unser Ziel ist es, durch einen niedrigeren Stromverbrauch, den Verzicht auf gefährliche Substanzen, ein niedrigeres Gewicht unserer Produkte, eine effizientere Verpackung und bessere Wiederverwertbarkeit, die Umwelt so gut wie möglich zu schonen. Die Fernseher von Philips verfügen auch über ein spezielles, schwer entflammables Gehäuse. Tests, die von unabhängigen Stellen durchgeführt wurden, haben gezeigt, dass Fernseher von Philips im Gegensatz zu anderen Fernsehern von externen Quellen ausgelöste Brände nicht verstärken.

### Full HD-LCD-Display 1920 x 1080 Pixel

Dieses Display hat eine so genannte "Full HD"-Auflösung. Dank modernster LCD-Bildschirmtechnologie bietet es eine hohe Breitbildauflösung von 1920 x 1080p, d. h. die höchste Auflösung, die ein HD-Signal übertragen kann. Damit werden eine optimale Bildqualität bei jedem beliebigen HD-Eingangssignal und absolut flimmerfreie Bilder in Progressive Scan-Qualität mit optimaler Helligkeit und erstklassigen Farben erzielt. Dieses lebendige und scharfe Bild sorgt für das ultimative Fernseherlebnis.

# Daten

## Ambilight

- Ambilight-Funktionen: Ambilight 2-Kanal, Autom. Anpass. an Videoinhalt, Effiziente Energiesparlampe, Kompletter Betrieb im Standby-Modus
- Ambilight-Beleuchtungssystem: Breites LED-Farbspektrum
- Dimm-Funktion: Manuell und über Lichtsensor

## Bild/Anzeige

- Bildformat: 16:9
- Bildschirmgröße diagonal (Zoll): 42 Zoll
- Bildschirmgröße diagonal (cm): 107 cm
- Auflösung des Displays: 1.920 x 1.080p
- Helligkeit: 550 cd/m<sup>2</sup>
- Bildoptimierung: 3D-Kammfilter, 3:2- bis 2:2-Bewegungs-Pulldown, Active Control + Lichtsensor, Perfect Pixel HD Engine, Dynamische Kontrastoptimierung, Jagged Line Suppression, Progressive Scan, Pulse-Killer-Chip, Widescreen Plus, 1080p bei 50/60 Hz, 100 Hz Clear LCD, 1080p bei 24/25/30 Hz, Doppelte Bildrate, HD Natural Motion
- Kontrastverhältnis (Standard): 1200:1
- Bildschirmtyp: Full HD-LCD-Display, W-UXGA Act. Matrix
- Dynamischer Bildschirmkontrast: 8000:1
- Reaktionszeit (Standard): 3 (BEW Äquiv.) ms
- Betrachtungswinkel: 176 ° (H)/176 ° (V)
- Bildschirmoptimierung: Nicht reflektierender Bildschirm
- Farboptimierung: 4 Billionen Farben (14 Bit RGB)

## Unterstützte Display-Auflösung

- Computerformate: 640 x 480, 60 Hz, 800 x 600, 60 Hz, 1.024 x 768, 60 Hz, 1.280 x 1.024, 60 Hz, 1.360 x 768, 60 Hz
- Videoformate: 480i, 60 Hz, 480p, 60 Hz, 576i, 50 Hz, 576p, 50 Hz, 720p bei 50/60 Hz, 1.080i, 50, 60 Hz, 1080p bei 24/25/30 Hz, 1080p bei 24/50/60 Hz

## Tuner/Empfang/Übertragung

- Antenneneingang: 75 Ohm koaxial (IEC75)
- Frequenzbänder: Hyperband, S-Kanal, UHF, VHF
- TV-System: DVB COFDM 2 K/8 K
- Digitales Fernsehen: DVB-T\*
- Videowiedergabe: NTSC, Secam, PAL

## Multimedia-Anwendungen

- Multimedia-Anschlüsse: USB
- Wiedergabeformate: MP3, Diashowdateien (.alb), JPEG-Standbilder

## Komfort

- Einfache Installation: Klonen von Fernseheinstellungen über USB, Tastensperre, Sicherer Menüzugriff, Automatischer Programmname, Automatic Channel Install (ACI), Automatic Tuning System (ATS), Autostore, Digitales PLL-Tuning, Plug & Play
- Einfache Bedienung: Automatische Lautstärkeregelung (AVL), Progr.-Lautstärke per Sender, Grafische Benutzeroberfläche, Bildschirmanzeige, Programmliste, Seitl. Bedienelemente, 1 Senderliste (analog/digital)
- Komfort: Hotelgast-Funktionen, Einschaltkanal, Lautstärkebegrenzung, Begrüßungsnachricht, Sleep-Timer
- Bildschirmformat-Anpassung: 4:3, Auto Format, Breitbildformat 14:9, Breitbildformat 16:9, SuperZoom, Breitbild, 1080p native Darstellung
- Multimedia: Digital Media Reader (Browser), Autom. USB-Erkennung
- Elektronische Programmzeitschrift (EPG): 8-Tage-EPG, EPG, Akt. & Folg.
- Fernbedienungstyp: RC4450
- Videotext: 1200 Seiten Hypertext
- Weiterer Komfort: Kensington-Sicherung, Als normales TV-Gerät verwendbar
- Upgradefähige Firmware: Assistent für autom. Firmware-Akt., Firmware-Upgrade über USB
- Verbesserung des Videotexts: Habit Watch,

## Programminformationszeile

- Videotext-Sprachen: Kyrillisch, Osteuropäisch, Westeuropäisch

## Ton

- Ausgangsleistung (RMS): 2 x 8 W
- Soundsystem: Virtual Dolby Digital, BBE
- Verbesserung der Soundqualität: Digitale Signalverarbeitung, Dynamic Bass Enhancement, Grafik-Equalizer

## Lautsprecher

- Integrierte Lautsprecher: 4
- Lautsprecher-Typen: Integrierte Tieftöner mit wOOx, Kalotten-Hochtöner

## Anschlüsse

- bessere Anschlussmöglichkeiten: Serial Xpress Benutzeroberfläche, UART; 3,5-mm-Minibuchse
- HDMI-Funktionen: Kabelausgleich, Kabel der Kategorie 1 und 2, Komprimiertes Audioformat, Multirate bevorzugte Formatunterstützung, PC Format-Unterstützung, Auflösungen 720p, 1080i, 1080p
- Vordere/seitliche Anschlüsse: Linker/rechter Audio-Eingang, FBAS-Eingang, Kopfhörerausgang, S-Video-Eingang, USB
- Ext 1 Scart: Audio links/rechts, FBAS-Ein-/Ausgang, RGB
- Ext 2 Scart: Audio links/rechts, FBAS-Ein-/Ausgang, RGB
- Weitere Anschlüsse: Analoger L/R Audioausgang, Common Interface, SP-DIF-Ausgang (koaxial)
- Ext 3: YPbPr, Linker/rechter Audio-Eingang
- Ext 4: HDMI V1.3
- Ext 5: HDMI V1.3
- Ext 6: HDMI V1.3

## Leistung

- Netzstrom: 220 bis 240 VAC +/- 10 %
- Umgebungstemperatur: 5 °C bis 35 °C

# Daten

- Stromverbrauch: 232 W
- Standby-Stromverbrauch: 0,8 W

## Umweltspezifikationen

- Sicherheit: Schwer entflammables Gehäuse

## Zubehör

- Mitgeliefertes Zubehör: Garantiekarte, Netzkabel, Tischfuß, Fernbedienung
- Optionales Zubehör: IR-Receiver/-Blaster (IR-Verbindung), Installations-Fernbedienung RC2573GR

## Abmessungen

- Gerätebreite: 1060 mm
- Gerätehöhe: 675 mm
- Gerätetiefe: 125 mm
- Produktgewicht: 27,6 kg
- Gerätebreite (inkl. Fuß): 1060 mm
- Gerätehöhe (inkl. Fuß): 740 mm
- Gerätetiefe (inkl. Fuß): 256 mm
- Produktgewicht (inkl. Standfuß): 30,8 kg
- Verpackungsbreite: 1160 mm
- Verpackungshöhe: 881 mm
- Verpackungstiefe: 310 mm
- Gewicht (inkl. Verpackung): 59 kg
- Kompatible Wandhalterung: 600 x 400 mm



Ausstellungsdatum  
2024-03-23

Version: 2.0.5

EAN: 87 12581 34516 7

© 2024 Koninklijke Philips N.V.  
Alle Rechte vorbehalten.

Technische Daten können ohne vorherige Ankündigung  
geändert werden. Die Marken sind Eigentum von  
Koninklijke Philips N.V. oder der jeweiligen Firmen.

[www.philips.com](http://www.philips.com)