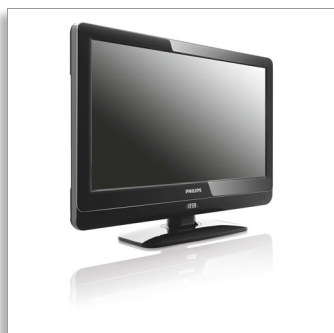




Philips  
Επαγγελματική  
τηλεόραση LCD

Σύστημα 26" Pro+  
LCD  
DVB-T MPEG4\*



26HFL4371D

## Μεγαλύτερη άνεση για τους πελάτες

### Ψηφιακή HD Hospitality LCD TV της Philips

Αυτή η σύγχρονη τηλεόραση Hospitality προσθέτει ακόμα περισσότερη άνεση στο χώρο φιλοξενίας των πελατών σας. Επιπλέον, επιτρέπει στους πελάτες σας να παρακολουθούν κανάλια DVB-T HD.

#### Το καλύτερο συνολικό κόστος ιδιοκτησίας

- Συμβατότητα με set-top box
- USB cloning όλων των ρυθμίσεων για γρήγορη εγκατάσταση

#### Οικολογικό

- Οικολογικός σχεδιασμός και φλογεπιβραδυντικό περίβλημα

#### Αλλάξτε την εμπειρία των πελατών

- Ενσωματωμένη ένδειξη ρολογιού με αφύπνιση και ειδοποίηση μηνύματος
- Μία ενιαία λίστα καναλιών για αναλογικά και ψηφιακά κανάλια
- Εύχρηστο τηλεχειριστήριο Hospitality
- Συμβατή με το Connectivity Panel της Philips για να απολαμβάνουν οι πελάτες το περιεχόμενο των δικών τους συσκευών
- Ελκυστική λίστα καναλιών για εύκολη πλοήγηση

#### Προηγμένες λειτουργίες ξενοδοχείου και διαχρονικότητα

- Προγραμματισμός Switch On Channel
- Ενσωματωμένος δέκτης DVB-T με MPEG 4
- Μήνυμα υποδοχής στην οθόνη

# PHILIPS

# Χαρακτηριστικά

## Ενσωματωμένος δέκτης DVB-T MPEG 4

Ο ενσωματωμένος δέκτης DVB-T με MPEG 4 επιτρέπει τη λήψη επίγειου ψηφιακού τηλεοπτικού σήματος, παρέχοντας σας τη δυνατότητα να προβάλλετε κανάλια DVB-T HD στους πελάτες σας.

## Μήνυμα υποδοχής

Εμφανίζεται χαιρετισμός υποδοχής κάθε φορά που ενεργοποιείτε την τηλεόραση.

## Προγραμματισμός Switch On Channel

Ενδείκνυται για διαφήμιση ή για ενημερωτικά κανάλια επιτρέποντας την εμφάνιση ενός προκαθορισμένου καναλιού όταν η τηλεόραση είναι ενεργοποιημένη.

## Ενσωματωμένη ένδειξη ρολογιού

Η ενσωματωμένη ένδειξη ρολογιού με λειτουργία αφύπνισης, καλύπτει την ανάγκη και την επένδυση σε ένα επιπλέον ρολόι με καλώδια και συνδέσεις μέσα στο δωμάτιο.

## Μία ενιαία λίστα καναλιών

Μία ενιαία λίστα ψηφιακών και αναλογικών καναλιών που επιτρέπει στους πελάτες σας να αλλάζουν εύκολα κανάλια, αναλογικά ή ψηφιακά.

## Ελκυστική λίστα καναλιών

Η ελκυστική λίστα καναλιών περιλαμβάνει σαφή και έξυπνα κουμπιά με σαφή γραφικά

καθοδήγησης για εύκολη εύρεση των αγαπημένων σας καναλιών.

## Τηλεχειριστήριο Hospitality

Αυτό το κομψό τηλεχειριστήριο είναι ειδικά σχεδιασμένο για χρήση από τους πελάτες. Προκειμένου να εξασφαλίσει μια εμπειρία εύκολης χρήσης στους πελάτες, το τηλεχειριστήριο διαθέτει τα πιο απαραίτητα κουμπιά και λειτουργίες. Επιπλέον, τα περισσότερα τηλεχειριστήρια Hospitality διαθέτουν αντικλεπτικό σύστημα προστασίας της μπαταρίας, χαρακτηριστικό που συμβάλλει στην αποδοτική ξενοδοχειακή χρήση.

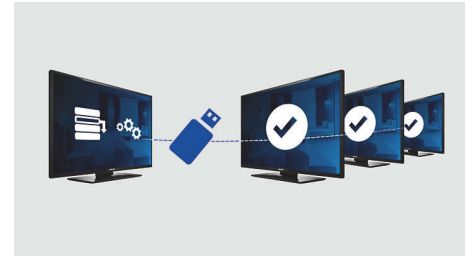
## Συμβατή με Connectivity Panel

Αυτή η τηλεόραση συνδυάζεται αρμονικά με τα Connectivity Panel της Philips. Ο πελάτης μπορεί εύκολα να συνδέει και να απολαμβάνει το περιεχόμενο μέσω από υπολογιστή, MP3 player, DVD player, βιντεοκάμερα και πολλές άλλες συσκευές. Με τη λειτουργία αυτόματης ανίχνευσης, το Connectivity Panel και η τηλεόραση μεταβαίνουν αυτόματα στην προβολή περιεχομένου από τη συνδεδεμένη συσκευή του πελάτη.

## Συμβατότητα με set-top box

Αυτή η τηλεόραση ξενοδοχείου μπορεί να συνδεθεί σε ένα set-top box παρέχοντας λειτουργία μέσω scart και πρωτόκολλο Serial Express Lite.

## USB Cloning



Σας δίνει τη δυνατότητα να αντιγράψετε εύκολα όλες τις ρυθμίσεις προγραμματισμού καναλιών από μία τηλεόραση σε άλλες τηλεοράσεις μέσα σε ελάχιστο χρονικό διάστημα. Η λειτουργία διασφαλίζει την ομοιογένεια μεταξύ των τηλεοράσεων και μειώνει αισθητά το χρόνο και το κόστος εγκατάστασης.

## Οικολογικός σχεδιασμός

Οι τηλεοράσεις της Philips κατασκευάζονται σύμφωνα με τις αρχές EcoDesign οι οποίες στοχεύουν στην ελαχιστοποίηση των συνολικών αρνητικών επιπτώσεων στο περιβάλλον, μέσω χαμηλής κατανάλωσης ισχύος, απομάκρυνσης επικίνδυνων ουσιών, μικρότερου βάρους, πρακτικότερης συσκευασίας και μεγαλύτερης δυνατότητας ανακύκλωσης. Οι τηλεοράσεις της Philips διαθέτουν επίσης ειδικό περίβλημα με φλογεπιβραδυντικό υλικό. Ανεξάρτητοι έλεγχοι από πυροσβεστικές υπηρεσίες έδειξαν ότι οι τηλεοράσεις της Philips δεν συμβάλλουν στη φωτιά.

## Προδιαγραφές

### Εικόνα/Οθόνη

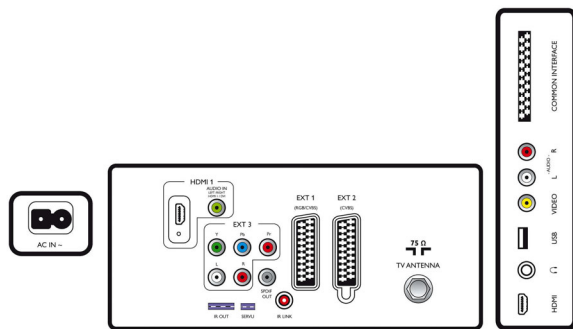
- Αναλογία Εικόνας: Ευρεία οθόνη
- Μήκος διαγωνίου οθόνης (ίντσες): 26 ίντσες
- Μήκος διαγωνίου οθόνης (μετρικό): 66 εκ.
- Έγχρωμο περίβλημα: Πρόσοψη σε έξτρα γυαλιστερό μαύρο deco με μαύρο περίβλημα
- Ανάλυση οθόνης: 1366 x 768p
- Φωτεινότητα: 400 cd/m<sup>2</sup>
- Βελτίωση εικόνας: 3/2-2/2 pull down, Τρισδιάστατο κτενοειδές φίλτρο 3D, Active Control, Βελτίωση

- χρωμάτων, Βελτίωση μετάβασης χρωμάτων, Digital Crystal Clear, Digital Noise Reduction, Luminance Transient Improver, Προοδευτική σάρωση, Ρύθμιση ευκρίνειας, Σάρωση απόπλεξης MA 3D, Αυτόματη διόρθωση του τόνου δέρματος, Βελτίωση δυναμικής αντίθεσης, Επεξεργασία 1080p 24/25/30Hz, Επεξεργασία 1080p 50/60Hz
- Τύπος οθόνης: LCD WXGA+ Active Matrix TFT
- Αντίθεση δυναμικής οθόνης: 4000:1
- Χρόνος απόκρισης (τυπικός): <math>\leq 8</math> ms

- Γωνία προβολής: 178° (H) / 178° (V)
- Κορυφαία απόδοση φωτισμού: 67 %
- Βελτίωση οθόνης: Οθόνη με αντανάκλαστική επικάλυψη

### Υποστηριζόμενη ανάλυση οθόνης

- Φορμά H/Y: 640 x 480, 60Hz, 800 x 600, 60Hz, 1024 x 768, 60Hz, 1280 x 1024, 60Hz, 1360 x 768, 60Hz, 1280 x 720, 60Hz, 1280 x 768, 60Hz, Μέσω εισόδου HDMI/



# Προδιαγραφές

- DVI,  
• Φορμά εικόνας: 480i, 60Hz, 480p, 60Hz, 576i, 50Hz, 576p, 50 Hz, 1080i, 50, 60Hz, 720p, 50, 60Hz, 1080p, 24, 50, 60Hz, 1080p, 24, 25, 30, 50, 60Hz

## Δέκτης/Λήψη/Μετάδοση

- Είσοδος κεραίας: Ομοαξονική 75 ohm (IEC75)
- Ζώνες δέκτη: Hyperband, S-Channel, UHF, VHF
- TV system (Τηλεοπτικό σύστημα): PAL I, PAL B/G, SECAM B/G, SECAM L/L', DVB COFDM 2 K/8 K
- Ψηφιακή τηλεόραση: DVB-T MPEG4\*
- Αριθμός προρυθμισμένων καναλιών: 250
- Αναπαραγωγή βίντεο: PAL, SECAM, NTSC

## Εφαρμογές πολυμέσων

- Συνδέσεις πολυμέσων: USB
- Φορμά αναπαραγωγής: MP3, Ακίνητες εικόνες JPEG, Αρχεία προβολής slide (alb)

## Άνεση

- Ευκολία εγκατάστασης: Plug & Play, Προηγμένη ξενοδοχειακή λειτουργία, Σύστημα αυτόματου συντονισμού (ATS), Μικροσυντονισμός, Ψηφιακός συντονισμός PLL, Αυτόματη ρύθμιση καναλιών, Ονομασία προγράμματος, Αυτόματη ονομασία προγραμμάτων, Autostore, Cloning των ρυθμίσεων της τηλεόρασης μέσω USB, Κλειδωμα μενού εγκατάστασης, Πρόσβαση σε μενού ασφαλείας, Κλειδωμα πληκτρολογίου
- Ευκολία στη χρήση: Αυτόμ. διατήρηση έντασης (AVL), 1 λίστα αναλογικών/ψηφιακών καναλιών, Προβολή επί της οθόνης, Λίστα προγραμμάτων, Πλαϊνό χειριστήριο, Περιβάλλον εργασίας χρήστη με γραφικά
- Ρολόι: Ενσωματωμένη οθόνη LCD προβολής ώρας, Χρονοδιακόπτης αυτόματης διακοπής λειτουργίας, Με ροσστάτη
- Βελτιώσεις ρολογιού: Συγχρονισμός ώρας μέσω TXT/DVB
- Άνεση: Λειτουργίες "Hotel Guest", Αυτόματη ενεργοποίηση, Μήνυμα υποδοχής, Ένδειξη μηνύματος, Switch on Channel, Περιορισμός έντασης ήχου, Χρονοδιακόπτης ύπνου, Φιλική προς το περιβάλλον/Γρήγορη εκκίνηση
- Ρυθμίσεις φορμά οθόνης: 4:3, Επέκταση ταινίας σε 14:9, Διεύρυνση 16:9, Ευρεία οθόνη, Ζουμ υποτίτλων, Super Zoom, Αυτόματο φορμά
- Ηλεκτρονικός οδηγός προγραμμάτων: Electronic Program Guide 8 ημερών, EPG για αυτό και το επόμενο πρόγραμμα
- Τηλεχειριστήριο: ανίχνευση χαμηλής μπαταρίας, αντικλεπτική προστασία μπαταρίας
- Αμφίδρομες λειτουργίες ξενοδοχείου: Συμβατότητα με Connectivity Panel, Αποκλεισμός αυτόματης ενημέρωσης καναλιών, Αποκλεισμός ασύρματων λήψεων λογισμικού
- Τύπος τηλεχειριστηρίου: 22AV1104/10 (RC6)
- Λειτουργία Pison: Απενεργοποίηση Teletext και MHEG
- Teletext: Hypertext 1000 σελίδων
- Άλλη ευκολία: Κλειδαριά Kensington
- Δυνατότητα αναβάθμισης υλικολογισμικού: Υλικολογισμικό με δυνατότητα αναβάθμισης μέσω USB, Δυνατότητα αναβάθμισης υλικολογισμικού μέσω RF
- Εικόνα σε εικόνα: Διπλή οθόνη με κείμενο
- Βελτιώσεις Teletext: Γρήγορο κείμενο, Γραμμή πληροφόρησης προγράμματος

## Υγεία

- Χειριστήριο: Πολυτηλεχειριστήριο, Κρεμαστό κιβώτιο

- χειρισμού μέσω σύνδεσης IR
- Ασφάλεια: Διπλή μόνωση Class II
- Άνεση: Έξοδος ακουστικών, Αυτόνομη σίγαση κύριου ηχείου

## Ήχος

- Ισχύς (RMS): 2 x 5 W
- Σύστημα ήχου: Στερεοφωνικό Nicam
- Ενίσχυση ήχου: Auto Volume Leveler, Incredible Surround, Smart Sound

## Ηχεία

- Ενσωματωμένα ηχεία: 2

## Συνδεσιμότητα

- Βελτιώσεις συνδεσιμότητας: Διασύνδεση Serial Xpress, Fast Infrared loop through, Λειτουργία μέσω scart, USB 2.0
- Αριθμός συνδέσεων HDMI: 2
- Έξοδος ήχου - Ψηφιακή: Ομοαξονικό (cinch)
- Αριθμός σκαρτ: 2
- EasyLink (HDMI-CEC): Αναπαραγωγή με ένα πάτημα, Αναμονή συστήματος
- Μπροστινές / πλαινές υποδοχές σύνδεσης: Είσοδος ήχου L/R, Είσοδος CVBS, USB 2.0, HDMI v1.3
- Υποδοχή scart 1: Ήχος L/R, RGB
- HDMI 1: HDMI v1.3
- 2 εξωτερικά scart: Ήχος L/R
- Άλλες συνδέσεις: Έξοδος S/PDIF (ομοαξονική), Έξοδος σύνθετου σήματος βίντεο (CVBS), Έξοδος οθόνης L/R (Cinch), Common Interface
- 3 εξ.: Είσοδος ήχου L/R, YPbPr

## Ρεύμα

- Τροφοδοσία ρεύματος: 220-240V, 50/60Hz
- Θερμοκρασία περιβάλλοντος: 5 °C έως 40 °C
- Κατανάλωση ρεύματος: 85 W
- Κατανάλωση ρεύματος κατά την αναμονή: <math>1\text{ W}</math> (με το ρολόι)
- Ετήσια κατανάλωση ρεύματος: 91 kW h
- Περιεκτικότητα σε μόλυβδο: Ναι\*
- Περιεκτικότητα σε υδράργυρο: 45.6 mg

## Προδιαγραφές προστασίας περιβάλλοντος

- Ασφάλεια: Φλογεπιβραδυντικό περίβλημα
- Αναμονή-λειτουργία χαμηλής ισχύος
- SmartPower Eco

## Αξεσουάρ

- Συμπεριλαμβανόμενα αξεσουάρ: Τηλεχειριστήριο, Μπαταρίες για τηλεχειριστήριο, Καλώδιο ρεύματος, Βάση τραπέζιου, Φυλλάδιο εγγύησης
- Προαιρετικά αξεσουάρ: Ρύθμιση τηλεχειριστηρίου RC2573GR, Στήριγμα τοίχου (κλίση) 22AV3200/10

## Διαστάσεις

- Πλάτος συσκευής: 671,8 mm
- Ύψος συσκευής: 458,7 mm
- Βάθος συσκευής: 77 mm
- Βάρος προϊόντος: 6,9 κ.
- Πλάτος συσκευής (με τη βάση): 671.8 mm
- Ύψος συσκευής (με τη βάση): 520 mm
- Βάθος συσκευής (με τη βάση): 220 mm
- Βάρος προϊόντος (+βάση): 8.4 κ.
- Πλάτος κιβωτίου: 800 mm
- Ύψος κιβωτίου: 210 mm
- Βάθος κιβωτίου: 580 mm
- Με δυνατότητα ανάρτησης στον τοίχο: 200 x 100 χιλ.



Ημερομηνία έκδοσης  
2024-03-23

Έκδοση: 4.1.2

EAN: 87 12581 50148 8

© 2024 Koninklijke Philips N.V.  
Με την επιφύλαξη παντός δικαιώματος.

Οι προδιαγραφές ενδέχεται να αλλάζουν χωρίς προειδοποίηση. Τα εμπορικά σήματα ανήκουν στην Koninklijke Philips N.V. ή στους αντίστοιχους ιδιοκτήτες.

[www.philips.com](http://www.philips.com)

\*\* Για πληροφορίες σχετικά με τις χώρες που περιλαμβάνονται στη λίστα παροχής υπηρεσιών DVB-T, απευθυνθείτε στον αντιπρόσωπό σας της Philips.  
\* Η ετήσια κατανάλωση ρεύματος υπολογίζεται με την τυπική κατανάλωση ρεύματος 4 ώρες την ημέρα, 365 ημέρες το χρόνο.  
\* Αυτή η τηλεόραση περιέχει μόλυβδο μόνο σε ορισμένα μέρη ή εξαρτήματα, όπου δεν υπάρχουν άλλες τεχνολογικές εναλλακτικές, σύμφωνα με τις υπάρχουσες ρήτρες εξαίρεσης στο πλαίσιο της Οδηγίας RoHS.