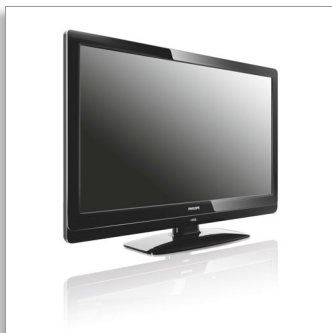




Philips
Professioneller LCD-
Fernseher

81 cm System Pro+
LCD
DVB-T MPEG2*



32HFL4351D

Mehr Komfort für Ihre Gäste

Digitaler LCD-Hotel-Fernseher von Philips

Dieser moderne Hotel-Fernseher bietet den Gästen mehr Komfort im Hotelzimmer und ermöglicht es ihnen, ihre eigenen Geräte anzuschließen. Da ein DVB-T-Empfänger bereits integriert ist, sind Sie auch auf digitales Fernsehen optimal vorbereitet.

Geringste Gesamtbetriebskosten

- Set-Top-Box-Kompatibilität
- USB-Klonen von Einstellungen für schnelles Installieren

Nachhaltig und sicher

- Umweltfreundliches Design und schwer entflammables Gehäuse

Bieten Sie Ihren Gästen etwas Besonderes

- Integrierte Uhrenanzeige mit Weckfunktion und Nachrichtenalarm
- Eine kombinierte Senderliste für analoge und digitale Sender
- Benutzerfreundliche Hotel-Fernbedienung
- Philips Connectivity Panel-Kompatibilität ermöglicht Anschluss von Gastgeräten
- Umfassende Senderliste für einfaches Navigieren

Erweiterte Hotel-Funktionen und zukunftssicher

- Kanalprogrammierung nach Einschalten
- HD LCD-Display mit einer Auflösung von 1366 x 768 Pixel
- Begrüßungsnachricht auf dem Bildschirm

PHILIPS

Besonderheiten

HD LCD-Display

Dieses WXGA-Display mit modernster LCD-Bildschirmtechnologie bietet eine HD-Breitbild-Auflösung von 1366 x 768 Pixel und absolut flimmerfreie Bilder in Progressive Scan-Qualität mit optimaler Helligkeit und erstklassigen Farben. Dieses lebendige und gestochen scharfe Bild sorgt für das ultimative Fernseherlebnis.

Begrüßungsnachricht

Auf jedem Bildschirm wird nach jedem Einschalten eine Begrüßungsnachricht angezeigt.

Kanalprogrammierung nach Einschalten

Eignet sich besonders für Werbung in eigener Sache oder Informationskanäle, da ein festgelegter Kanal beim Einschalten des Fernsehers angezeigt werden kann.

Integrierte Uhrenanzeige

Die integrierte Uhrenanzeige verfügt über eine Weckfunktion und ersetzt eine zusätzliche Uhr, deren Kabel und Anschlüsse verstaut werden müssten.

Eine kombinierte Senderliste

Eine kombinierte Senderliste für digitale und analoge Sender. Dadurch hat der Gast die Möglichkeit, nahtlos zwischen analogen und digitalen Sendern zu wechseln.

Umfassende Senderliste

Die umfassende Senderliste verfügt über klare und intuitiv bedienbare Schaltflächen mit eindeutigen Abbildungen. So lassen sich bevorzugte Sender ganz einfach finden.

Hotel-Fernbedienung

Diese elegante Fernbedienung wurde speziell für den Hotelgebrauch entworfen. Für ein Höchstmaß an Benutzerfreundlichkeit für die Gäste sind die wichtigsten Tasten und Funktionen praktisch auf der Fernbedienung platziert. Darüber hinaus verfügen die meisten Hotel-Fernbedienungen über einen Diebstahlschutz für Batterien. Eine Funktion, die zu effizienten Hotel-Vorgängen beiträgt.

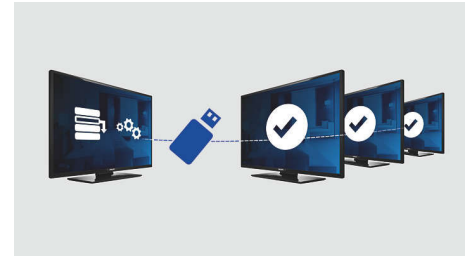
Kompatibel mit Connectivity Panel

Dieser Fernseher funktioniert nahtlos mit den Philips Connectivity Panels. Die Gäste können ganz einfach PCs, MP3-Player, DVD-Player, Camcorder oder andere Geräte anschließen und Medien von diesen Geräten genießen. Durch die Autosensing-Funktion wechseln der Fernseher und das Connectivity Panel automatisch, um den Inhalt des angeschlossenen Gästegeräts anzuzeigen.

Set-Top-Box-Kompatibilität

Dieser Hotel-Fernseher kann an eine Set-Top-Box mit Scart-Einschalttaste und Serial Express Lite-Protokoll angeschlossen werden.

USB-Klonen



Bietet die Möglichkeit, alle Programm- und Sendereinstellungen eines Fernsehers einfach und in weniger als einer Minute auf andere Fernseher zu übertragen. Mit dieser Funktion kann eine Übereinstimmung der Einstellungen verschiedener Fernseher garantiert werden, wodurch der Zeit- und Kostenaufwand für die Installation verkürzt wird.

Umweltfreundliches Design

Nachhaltigkeit ist ein wesentlicher Bestandteil des Geschäftsmodells von Philips. Die Fernseher von Philips werden gemäß unseren EcoDesign-Richtlinien konzipiert und hergestellt. Unser Ziel ist es, durch einen niedrigeren Stromverbrauch, den Verzicht auf gefährliche Substanzen, ein niedrigeres Gewicht unserer Produkte, eine effizientere Verpackung und bessere Wiederverwertbarkeit, die Umwelt so gut wie möglich zu schonen. Die Fernseher von Philips verfügen auch über ein spezielles, schwer entflammables Gehäuse. Tests, die von unabhängigen Stellen durchgeführt wurden, haben gezeigt, dass Fernseher von Philips im Gegensatz zu anderen Fernsehern von externen Quellen ausgelöste Brände nicht verstärken.

Daten

Bild/Anzeige

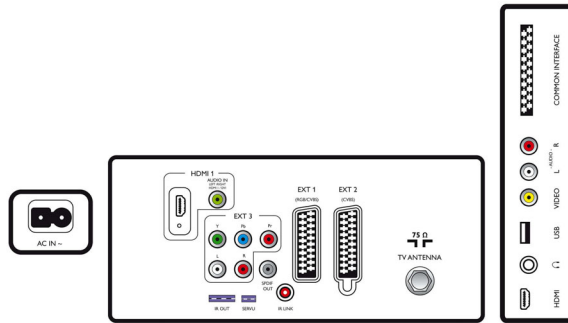
- Bildformat: Breitbild
- Bildschirmgröße diagonal (Zoll): 32 Zoll
- Bildschirmgröße diagonal (cm): 81 cm
- Gehäusefarbe: Hochglanz Dekofront mit schwarzem Gehäuse
- Auflösung des Displays: 1.366 x 768 p
- Helligkeit: 500 cd/m²
- Bildoptimierung: 3:2- bis 2:2-Bewegungs-Pulldown, 3D-Kammfilter, Active Control, Farbverbesserung,

- Color Transient Improvement, Digital Crystal Clear, Digitale Rauschminderung (DMN), Luminance Transient Improver, Progressive Scan, SchärfEinstellung, 3D MA Deinterlacing, Automatische Hautfarbenkorrektur, Dynamische Kontrastoptimierung, 1080p bei 24/25/30 Hz, 1080p bei 50/60 Hz
- Bildschirmtyp: LCD WXGA+ Active Matrix TFT
- Dynamischer Bildschirmkontrast: 30000:1
- Reaktionszeit (Standard): ≤ 8 ms

- Betrachtungswinkel: 178 ° (H)/178 ° (V)
- Bildschirmoptimierung: Nicht reflektierender Bildschirm

Unterstützte Display-Auflösung

- Computerformate: 640 x 480, 60 Hz, 800 x 600, 60 Hz, 1.024 x 768, 60 Hz, 1.280 x 1.024, 60 Hz, 1280 x 720, 60 Hz, 1.280 x 768, 60 Hz, 1.360 x 768, 60 Hz, Über HDMI/DVI-Eingang,
- Videoformate: 480i, 60 Hz, 480p, 60 Hz, 576i,



Daten

50 Hz, 576p, 50 Hz, 1.080i, 50, 60 Hz, 720p bei 50/60 Hz, 1080p bei 24/50/60 Hz, 1080p, 24, 25, 30, 50, 60 Hz

Tuner/Empfang/Übertragung

- Antenneneingang: 75 Ohm koaxial (IEC75)
- Frequenzbänder: Hyperband, S-Kanal, UHF, VHF
- TV-System: PAL I, PAL B/G, SECAM B/G, SECAM L/L', DVB COFDM 2 K/8 K
- Digitales Fernsehen: DVB-T*
- Anzahl der voreingestellten Kanäle: 250
- Videowiedergabe: PAL, Secam, NTSC

Multimedia-Anwendungen

- Multimedia-Anschlüsse: USB
- Wiedergabeformate: MP3, JPEG-Standbilder, Diashowdateien (.alb)

Komfort

- Einfache Installation: Plug & Play, Erweiterter Hotel-Modus, Automatic Tuning System (ATS), Feinabstimmung, Digitales PLL-Tuning, Automatic Channel Install (ACI), Programmname, Automatischer Programmname, Autostore, Klonen von Fernseheinstellungen über USB, Sperre für Installationsmenü, Sicherer Menüzugriff, Tastensperre
- Einfache Bedienung: Automatische Lautstärkeregelung (AVL), 1 Senderliste (analog/digital), Bildschirmanzeige, Programmliste, Seitl. Bedienelemente, Grafische Benutzeroberfläche
- Uhr: Integrierte LCD-Uhrenanzeige, Sleep-Timer, Wecker, Dimmbar
- Erweiterte Uhrfunktionen: Synchro Time über TXT/DVB
- Komfort: Hotelgast-Funktionen, Automatisches Einschalten, Begrüßungsnachricht, Hinweis auf Nachricht, Einschaltkanal, Lautstärkebegrenzung, Sleep-Timer, Grün/Schnelle Inbetriebnahme
- Bildschirmformat-Anpassung: 4:3, Breitbildformat 14:9, Breitbildformat 16:9, Breitbild, Untertitel-Zoom, SuperZoom, Auto Format
- Elektronische Programmzeitschrift (EPG): 8-Tage-EPG, EPG, Akt. & Folg.
- Fernbedienung: Statusanzeige der Batterien, Diebstahlsicherung für die Batterien
- Interaktive Hotelfunktionen: Kompatibel mit Connectivity Panel, Sperren von automatischen Kanalaktualisierungen, Sperren von Software-Downloads über Funk
- Fernbedienungstyp: 22AV1104/10 (RC6)
- Gefängnismodus: Videotext- und MHEG-Deaktivierung
- Videotext: 1.000 Seiten Hypertext
- Weiterer Komfort: Kensington-Sicherung
- Upgradefähige Firmware: Firmware-Upgrade über USB, Firmware-Upgrade über RF
- Verbesserung des Videotexts: Fast Text, Programminformationszeile

Healthcare

- Steuerung: Mehrfach-Fernbedienung, Steuerung durch Infrarot-Link
- Sicherheit: Doppelte Isolierung (Klasse II)
- Komfort: Kopfhörerausgang, Unabhängige

Stummschaltung der Hauptlautsprecher

Ton

- Ausgangsleistung (RMS): 2 x 10 W
- Soundsystem: Nicam Stereo
- Verbesserung der Soundqualität: Automatischer Lautstärkepegel, Incredible Surround, Smart Sound

Lautsprecher

- Integrierte Lautsprecher: 2

Anschlüsse

- bessere Anschlussmöglichkeiten: Serial Xpress Benutzeroberfläche, Schneller Infrarotdurchschliff, Scart-Einschalttaste, USB 2.0
- Anzahl HDMI-Anschlüsse: 2
- Digitaler Audio-Ausgang: Koaxial (Cinch)
- Anzahl Scartanschlüsse: 2
- EasyLink (HDMI-CEC): System-Start, System Standby-Modus
- Vordere/seitliche Anschlüsse: Linker/rechter Audio-Eingang, FBAS-Eingang, USB 2.0, HDMI V1.3
- Ext 1 Scart: Audio links/rechts, RGB
- HDMI 1: HDMI V1.3
- Ext 2 Scart: Audio links/rechts
- Weitere Anschlüsse: SP-DIF-Ausgang (koaxial), Composite-Video-Ausgang (FBAS), Monitorausgang, L/R (Cinch), Common Interface
- Ext 3: Linker/rechter Audio-Eingang, YPbPr

Leistung

- Netzstrom: 220-240 V, 50/60 Hz
- Umgebungstemperatur: 5 °C bis 40 °C
- Stromverbrauch: 105 W
- Standby-Stromverbrauch: ≤ 1 W (mit Uhr)

Umweltspezifikationen

- Sicherheit: Schwer entflammbares Gehäuse
- Energiesparmodus
- SmartPower Eco

Zubehör

- Mitgeliefertes Zubehör: Fernbedienung, Batterien für Fernbedienung, Netzkabel, Standfuß, Garantiekarte
- Optionales Zubehör: Installations-Fernbedienung RC2573GR, Wandhalterung (neigbar) 22AV3200/10

Abmessungen

- Gerätebreite: 800 mm
- Gerätehöhe: 534,8 mm
- Gerätetiefe: 81 mm
- Produktgewicht: 10,2 kg
- Gerätebreite (inkl. Fuß): 800 mm
- Gerätehöhe (inkl. Fuß): 591,9 mm
- Gerätetiefe (inkl. Fuß): 220 mm
- Produktgewicht (inkl. Standfuß): 11,6 kg
- Verpackungsbreite: 980 mm
- Verpackungshöhe: 635 mm
- Verpackungstiefe: 197 mm
- Gewicht (inkl. Verpackung): 14,6 kg
- Kompatible Wandhalterung: 200 x 200 mm



Ausstellungsdatum
2024-03-23

Version: 2.1.3

EAN: 87 12581 50147 1

© 2024 Koninklijke Philips N.V.
Alle Rechte vorbehalten.

Technische Daten können ohne vorherige Ankündigung geändert werden. Die Marken sind Eigentum von Koninklijke Philips N.V. oder der jeweiligen Firmen.

www.philips.com

* Wenn Sie zusätzliche Informationen über DVB-T und die teilnehmenden Länder benötigen, wenden Sie sich an Ihren Philips Ansprechpartner.