



Philips
Professionelles LCD-
Fernsehgerät

119 cm Pro+
LCD
DVB-T/C MPEG4*



47HFL4381D

Mehr Komfort für Ihre Gäste

Digitales LCD-Hotel-Fernsehgerät von Philips

Dieses moderne Hotel-Fernsehgerät bietet den Gästen mehr Komfort im Hotelzimmer und ermöglicht es ihnen, ihre eigenen Geräte anzuschließen. Außerdem können Sie ihren Gästen DVB-T-Sender in HD-Qualität bieten.

Geringste Gesamtbetriebskosten

- Set-Top-Box-Kompatibilität
- USB-Klonen von Einstellungen für schnelles Installieren

Nachhaltig und sicher

- Umweltfreundliches Design und schwer entflammables Gehäuse

Bieten Sie Ihren Gästen etwas Besonderes

- Lautstärkebegrenzung
- Eine kombinierte Senderliste für analoge und digitale Sender
- Full HD-LCD-Display 1920 x 1080 Pixel
- Benutzerfreundliche Hotel-Fernbedienung
- Umfassende Senderliste für einfaches Navigieren

Erweiterte Hotel-Funktionen und zukunftssicher

- Kanalprogrammierung nach Einschalten
- MPEG4 HDTV-Empfang über DVB-T- und DVB-C-Tuner mit CI+*
- Begrüßungsnachricht auf dem Bildschirm

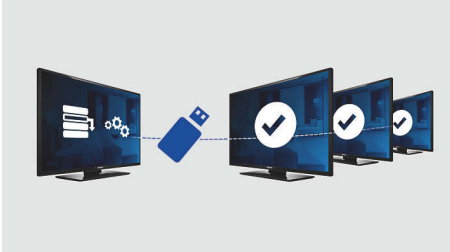
PHILIPS

Besonderheiten

Set-Top-Box-Kompatibilität

Dieser Hotel-Fernseher kann an eine Set-Top-Box mit Scart-Einschalttaste und Serial Express Lite-Protokoll angeschlossen werden.

USB-Klonen



Bietet die Möglichkeit, alle Programm- und Sendereinstellungen eines Fernsehers einfach und in weniger als einer Minute auf andere Fernseher zu übertragen. Mit dieser Funktion kann eine Übereinstimmung der Einstellungen verschiedener Fernseher garantiert werden, wodurch der Zeit- und Kostenaufwand für die Installation verkürzt wird.

Begrüßungsnachricht

Auf jedem Bildschirm wird nach jedem Einschalten eine Begrüßungsnachricht angezeigt.

Lautstärkebegrenzung

Mit dieser Funktion wird der Lautstärkenbereich für den Betrieb des Fernsehers festgelegt. Dadurch wird eine zu hohe Lautstärke verhindert und die Zimmernachbarn bleiben ungestört.

Eine kombinierte Senderliste

Eine kombinierte Senderliste für digitale und analoge Sender. Dadurch hat der Gast die Möglichkeit, nahtlos zwischen analogen und digitalen Sendern zu wechseln.

Full HD-LCD 1920 x 1080 Pixel (PB)

Dieses Display verfügt über die so genannte Full HD-Auflösung. Dank modernster LCD-Bildschirmtechnologie bietet es eine Full HD-Breitbildauflösung von 1920 x 1080 Pixel, d. h. die höchste Auflösung, die ein HD-Signal übertragen kann. Damit werden eine optimale Bildqualität bei jedem beliebigen HD-Eingangssignal und absolut flimmerfreie Bilder in Progressive Scan-Qualität mit optimaler Helligkeit und erstklassigen Farben erzielt. Dieses lebendige und scharfe Bild sorgt für ein besseres Fernseherlebnis.

Hotel-Fernbedienung

Diese elegante Fernbedienung wurde speziell für den Hotelgebrauch entworfen. Für ein Höchstmaß an Benutzerfreundlichkeit für die Gäste sind die wichtigsten Tasten und Funktionen praktisch auf der Fernbedienung platziert. Darüber hinaus verfügen die meisten Hotel-Fernbedienungen über einen Diebstahlschutz für Batterien. Eine Funktion, die zu effizienten Hotel-Vorgängen beiträgt.

Umweltfreundliches Design

Nachhaltigkeit ist ein wesentlicher Bestandteil des Geschäftsmodells von Philips. Die Fernseher von Philips werden gemäß unseren EcoDesign-Richtlinien konzipiert und hergestellt. Unser Ziel ist es, durch einen niedrigeren Stromverbrauch, den Verzicht auf

gefährliche Substanzen, ein niedrigeres Gewicht unserer Produkte, eine effizientere Verpackung und bessere Wiederverwertbarkeit, die Umwelt so gut wie möglich zu schonen. Die Fernseher von Philips verfügen auch über ein spezielles, schwer entflammables Gehäuse. Tests, die von unabhängigen Stellen durchgeführt wurden, haben gezeigt, dass Fernseher von Philips im Gegensatz zu anderen Fernsehern von externen Quellen ausgelöste Brände nicht verstärken.

Kanalprogrammierung nach Einschalten

Eignet sich besonders für Werbung in eigener Sache oder Informationskanäle, da ein festgelegter Kanal beim Einschalten des Fernsehers angezeigt werden kann.

Umfassende Senderliste

Die umfassende Senderliste verfügt über klare und intuitiv bedienbare Schaltflächen mit eindeutigen Abbildungen. So lassen sich bevorzugte Sender ganz einfach finden.

MPEG4 DVB-T/C CI+

HDTV bietet Ihnen Fernsehgenuss mit höchster Bild- und Soundqualität ohne zusätzliche Set-Top-Box. Dank des integrierten Tuners, der terrestrische DVB- und DVB-Kabel-Signale sowohl für MPEG-2- als auch MPEG-4-Formate unterstützt, können Sie High Definition-TV-Programmen in außergewöhnlicher Qualität empfangen. Darüber hinaus genießen Sie mit Common Interface Plus (CI+) High-Definition-Inhalte direkt auf Ihrem Fernseher.

Daten

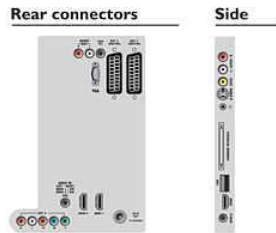
Bild/Anzeige

- Bildformat: Breitbild
- Bildschirmgröße diagonal (Zoll): 47 Zoll
- Bildschirmgröße diagonal (cm): 119 cm
- Auflösung des Displays: 1.920 x 1.080p
- Helligkeit: 500 cd/m²
- Bildoptimierung: 3:2- bis 2:2-Bewegungs-Pulldown, 3D-Kammfilter, Active Control + Lichtsensor, Farbverbesserung, Color Transient Improvement,

- Digitale Rauschminderung (DMN), Luminance Transient Improver, Dynamische Kontrastoptimierung, Pixel Plus HD
- Bildschirmtyp: Full HD-LCD-Display, W-UXGA Act. Matrix
- Reaktionszeit (Standard): 5 ms
- Betrachtungswinkel: 178 ° (H)/178 ° (V)
- Bildschirmoptimierung: Nicht reflektierender Bildschirm

Unterstützte Display-Auflösung

- Computerformate: 640 x 480, 60 Hz, 800 x 600, 60 Hz, 1.024 x 768, 60 Hz, 1.280 x 1.024, 60 Hz, 1.360 x 768, 60 Hz, 1.600 x 1.200 bei 60 Hz
- Videoformate: 480i, 60 Hz, 480p, 60 Hz, 576i, 50 Hz, 576p, 50 Hz, 1.080i, 50, 60 Hz, 720p bei 50/60 Hz, 1080p bei 24/25/30 Hz, 1080p bei 24/50/60 Hz



Daten

Tuner/Empfang/Übertragung

- Antenneneingang: 75 Ohm koaxial (IEC75)
- Frequenzbänder: Hyperband, S-Kanal, UHF, VHF
- TV-System: PAL I, PAL B/G, PAL D/K, SECAM B/G, SECAM D/K, SECAM L/L', DVB COFDM 2 K/8 K
- Digitales Fernsehen: DVB-C MPEG4*, DVB-T MPEG4*
- Videowiedergabe: PAL, Secam, NTSC

Multimedia-Anwendungen

- Multimedia-Anschlüsse: USB
- Wiedergabeformate: MP3, JPEG-Standbilder, MPEG1, MPEG2

Komfort

- Einfache Installation: Plug & Play, Automatic Tuning System (ATS), Feinabstimmung, Digitales PLL-Tuning, Automatic Channel Install (ACI), Programmname, Automatischer Programmname, Autostore, Klonen von Fernseheinstellungen über USB, Sperre für Installationsmenü, Sicherer Menüzugriff, Tastensperre
- Einfache Bedienung: Automatische Lautstärkeregelung (AVL), 1 Senderliste (analog/digital), Bildschirmanzeige, Programmliste, Grafische Benutzeroberfläche
- Uhr: Sleep-Timer
- Komfort: Hotelgast-Funktionen, Automatisches Einschalten, Begrüßungsnachricht, Hinweis auf Nachricht, Einschaltkanal, Lautstärkebegrenzung, Sleep-Timer
- Bildschirmformat-Anpassung: Breitbildformat 16:9, Breitbild, SuperZoom, Auto Format
- Elektronische Programmzeitschrift (EPG): EPG, Akt. & Folg.
- Fernbedienung: Statusanzeige der Batterien, Diebstahlsicherung für die Batterien
- Fernbedienungstyp: 22AV1104
- Videotext: 1000 Seiten Smart Text
- Weiterer Komfort: Kensington-Sicherung
- Upgradefähige Firmware: Lokale Akt. Software alle Fernseher, Firmware-Upgrade über USB
- Verbesserung des Videotexts: 4 Lieblings-Seiten

Healthcare

- Steuerung: Mehrfach-Fernbedienung
- Sicherheit: Doppelte Isolierung (Klasse II)
- Komfort: Kopfhörerausgang

Ton

- Ausgangsleistung (RMS): 2 x 10 W
- Soundsystem: Nicam Stereo
- Verbesserung der Soundqualität: Incredible Surround, Höhen- und Bassregelung

Lautsprecher

- Integrierte Lautsprecher: 2

Anschlüsse

- bessere Anschlussmöglichkeiten: Serial Xpress Benutzeroberfläche, Schneller Infrarotdurchschliff, USB 2.0
- Anzahl HDMI-Anschlüsse: 2
- Anzahl Scartanschlüsse: 2
- EasyLink (HDMI-CEC): System-Start, System Standby-Modus
- Vordere/seitliche Anschlüsse: Linker/rechter Audio-Eingang, FBAS-Eingang, Kopfhörerausgang, S-Video-Eingang, USB 2.0, HDMI V1.3
- Ext 1 Scart: Audio links/rechts, RGB
- HDMI 1: HDMI V1.3
- Ext 2 Scart: Audio links/rechts, RGB
- HDMI 2: HDMI V1.3
- Weitere Anschlüsse: Konstanter Audio-Ausgangspegel, SP-DIF-Ausgang (koaxial), PC-VGA-Eingang, PC-Audio-Eingang, Common Interface
- Ext 3: Linker/rechter Audio-Eingang, YPbPr

Leistung

- Netzstrom: 220-240V, 50 Hz
- Umgebungstemperatur: 5 °C bis 35 °C
- Stromverbrauch: 250 W
- Standby-Stromverbrauch: 0,15 W

Umweltspezifikationen

- Sicherheit: Schwer entflammables Gehäuse
- Energiesparmodus
- SmartPower Eco

Zubehör

- Mitgeliefertes Zubehör: Fernbedienung, Batterien für Fernbedienung, Netzkabel, Standfuß, Garantiekarte
- Optionales Zubehör: Installations-Fernbedienung RC2573GR, Wandhalterung (neigbar) 22AV3200/10

Abmessungen

- Gerätebreite: 1149 mm
- Gerätehöhe: 712 mm
- Gerätetiefe: 88 mm
- Produktgewicht: 22,1 kg
- Gerätebreite (inkl. Fuß): 1149 mm
- Gerätehöhe (inkl. Fuß): 770 mm
- Gerätetiefe (inkl. Fuß): 295 mm
- Produktgewicht (inkl. Standfuß): 26,1 kg
- Verpackungsbreite: 1389 mm
- Verpackungshöhe: 794 mm
- Verpackungstiefe: 266 mm
- Gewicht (inkl. Verpackung): 32,6 kg
- Kompatible Wandhalterung: 400 x 400 mm



Ausstellungsdatum
2024-03-23

Version: 1.1.4

EAN: 87 12581 51112 8

© 2024 Koninklijke Philips N.V.
Alle Rechte vorbehalten.

Technische Daten können ohne vorherige Ankündigung geändert werden. Die Marken sind Eigentum von Koninklijke Philips N.V. oder der jeweiligen Firmen.

www.philips.com



* Wenn Sie zusätzliche Informationen über DVB-T und die teilnehmenden Länder benötigen, wenden Sie sich an Ihren Philips Ansprechpartner.