



Philips  
Professionelles LCD-  
Fernsehgerät

**42"-System**  
LCD  
mit DVB-T



**42HFL5850D**

## Für zufriedene Gäste

Digitales Hotel-Fernsehgerät von Philips mit SmartCard-Steckplatz

Dieses elegante Hotel-Fernsehgerät mit integriertem SmartCard-Steckplatz ist die beste manipulationssichere, interaktive Lösung für Gäste-Infotainment. Ihre Gäste genießen digitales Fernsehen, können ihre eigenen Geräte anschließen und im Badezimmer Musik hören.

### **Geringste Gesamtbetriebskosten**

- USB-Klonen von Einstellungen für schnelles Installieren
- Externer Lautsprecheranschluss & zusätzliche Stromversorgung

### **Nachhaltig und sicher**

- SmartPower zur Energieeinsparung
- Umweltfreundliches Design und schwer entflammables Gehäuse

### **Zukunftssichere integrierte Systemlösung**

- Manipulationssicherer SmartCard-Steckplatz
- Fernaktualisierung der Software
- Full HD-Fernsehgerät (1920 x 1080 Pixel) mit integriertem DVB-T-Tuner

### **Bieten Sie Ihren Gästen etwas Besonderes**

- Integrierte Uhrenanzeige mit Weckfunktion und Nachrichtenalarm
- USB-Anschluss für die einfache und direkte Wiedergabe von Multimedia-Inhalten
- Philips Connectivity Panel-Kompatibilität ermöglicht Anschluss von Gastgeräten
- Mit dem PC-Eingang wird Ihr TV-Gerät zum PC-Monitor

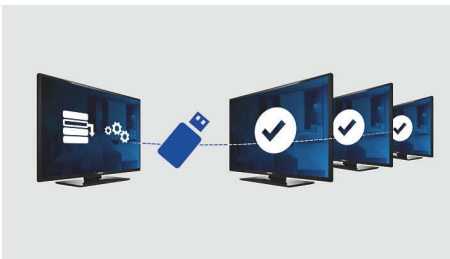
**PHILIPS**

## Besonderheiten

### Integrierter SmartCard-Steckplatz

Der SmartCard Xpress-Kartensteckplatz ermöglicht Dritten mithilfe von Anwendungskarten das Hinzufügen erweiterter TV-Funktionen ganz ohne zusätzliche Boxen bzw. externe Verbindungen. Über die Serial Xpress Benutzeroberfläche (mit Unterstützung für die Protokolle UART und RS232) sowie die SmartPlug Benutzeroberfläche kann eine Verbindung zwischen dem Fernseher und externen Decodern bzw. Set-Top-Boxen aller wichtigen Anbieter interaktiver Systeme hergestellt werden.

### USB-Klonen



Bietet die Möglichkeit, alle Programm- und Sendereinstellungen eines Fernsehers einfach und in weniger als einer Minute auf andere Fernseher zu übertragen. Mit dieser Funktion kann eine Übereinstimmung der Einstellungen verschiedener Fernseher garantiert werden, wodurch der Zeit- und Kostenaufwand für die Installation verkürzt wird.

### Fernaktualisierung der Software

Die Software des Fernsehers kann über einen zertifizierten Systemanbieter ferngesteuert aktualisiert werden.

### Integrierte Uhrenanzeige

Die integrierte Uhrenanzeige verfügt über eine Weckfunktion und ersetzt eine zusätzliche Uhr, deren Kabel und Anschlüsse verstaut werden müssten.

### Full HD mit DVB-T-Tuner

Mit seiner top-modernen LCD-Bildschirmtechnologie ermöglicht dieses Fernsehgerät die höchste Breitbildauflösung (1920 x 1080 Pixel) von jedem beliebigen HD-EingangssignalfORMAT. Dabei werden absolut flimmerfreie, lebendige und gestochen scharfe Bilder erzielt, die den Gästen ein einmaliges Fernseherlebnis bieten. Durch den integrierten DVB-T-Tuner ermöglicht das Fernsehgerät neben dem Empfang analoger Sender zudem den Empfang digitaler terrestrischer Fernsehsender. Die Gäste haben außerdem die Möglichkeit, digitale Radiosender in höchster Soundqualität zu hören.

### USB-Multimedia-Wiedergabe

Dieser Fernseher von Philips ermöglicht Ihren Gästen einen USB-Stick anzuschließen, um Multimedia-Inhalt einfach und schnell abzuspielen. Unterstützte Wiedergabeformate sind MP3, Diashow-Dateien (.alb) und JPEG Standbilder.

### PC-Eingang

Über den PC-Eingang können Sie Ihren Fernseher in einen PC-Monitor verwandeln.

### Externe Lautsprecher & Stromversorgung

Das Fernsehgerät verfügt über eine externe Anschlussverlängerung zur leichten Installation externer Lautsprecher (zum Beispiel im Badezimmer), sodass keine weiteren Investitionen in externe Geräte notwendig werden. Die integrierte zusätzliche Stromversorgung macht einen zusätzlichen Stromanschluss für interaktive Systeme überflüssig. Bei Einzelnutzung kann die zusätzliche Stromversorgung ausgeschaltet werden, um Energie zu sparen.

### Kompatibel mit Connectivity Panel

Dieser Fernseher funktioniert nahtlos mit den Philips Connectivity Panels. Die Gäste können ganz einfach PCs, MP3-Player, DVD-Player, Camcorder oder andere Geräte anschließen und Medien von diesen Geräten genießen. Durch die Autosensing-Funktion wechseln der Fernseher und das Connectivity Panel automatisch, um den Inhalt des angeschlossenen Gästegeräts anzuzeigen.

### SmartPower



Die Stärke der Hintergrundbeleuchtung kann geregelt und vom System vorab eingestellt werden. Der Energieverbrauch wird um bis zu 50 % verringert und die Energiekosten erheblich reduziert.

### Umweltfreundliches Design

Nachhaltigkeit ist ein wesentlicher Bestandteil des Geschäftsmodells von Philips. Die Fernseher von Philips werden gemäß unseren EcoDesign-Richtlinien konzipiert und hergestellt. Unser Ziel ist es, durch einen niedrigeren Stromverbrauch, den Verzicht auf gefährliche Substanzen, ein niedrigeres Gewicht unserer Produkte, eine effizientere Verpackung und bessere Wiederverwertbarkeit, die Umwelt so gut wie möglich zu schonen. Die Fernseher von Philips verfügen auch über ein spezielles, schwer entflammables Gehäuse. Tests, die von unabhängigen Stellen durchgeführt wurden, haben gezeigt, dass Fernseher von Philips im Gegensatz zu anderen Fernsehern von externen Quellen ausgelöste Brände nicht verstärken.

# Daten

## Bild/Anzeige

- Bildformat: 16:9, Breitbild
- Bildschirmgröße diagonal (Zoll): 42 Zoll
- Bildschirmgröße diagonal (cm): 107 cm
- Auflösung des Displays: 1.920 x 1.080p
- Helligkeit: 500 cd/m<sup>2</sup>
- Kontrastverhältnis (Standard): 1300:1
- Bildoptimierung: 3:2- bis 2:2-Bewegungs-Pulldown, 3D-Kammfilter, Active Control, Black Stretch, Blue Stretch, Farbverbesserung, Color Transient Improvement, Digitale Rauschminderung (DMN), Luminance Transient Improver, Bewegungsadaptives De-Interlacing, Progressive Scan, Automatische Hautfarbenkorrektur, Dynamische Kontrastoptimierung, Weißausdehnung, Grünausdehnung, Pixel Plus HD, 1080p bei 24/25/30 Hz, 1080p bei 50/60 Hz
- Bildschirmtyp: Full HD-LCD-Display, W-UXGA Act. Matrix
- Dynamischer Bildschirmkontrast: 1:30000
- Reaktionszeit (Standard): 6 ms
- Betrachtungswinkel (horizontal): 176 Grad
- Betrachtungswinkel (vertikal): 176 Grad
- Bildschirmoptimierung: Nicht reflektierender Bildschirm

## Unterstützte Display-Auflösung

- Computerformate: 640 x 480, 60 Hz, 800 x 600, 60 Hz, 1.024 x 768, 60 Hz, 1.280 x 1.024, 60 Hz, 1.366 x 768, 60 Hz
- Videoformate: 480i, 60 Hz, 480p, 60 Hz, 576i, 50 Hz, 576p, 50 Hz, 1.080i, 50, 60 Hz, 720p bei 50/60 Hz, 1080p bei 24/25/30 Hz, 1080p bei 24/50/60 Hz

## Tuner/Empfang/Übertragung

- Antenneneingang: 75 Ohm koaxial (IEC75)
- Frequenzbänder: Hyperband, S-Kanal, UHF, VHF
- TV-System: PAL I, PAL B/G, PAL D/K, SECAM B/G, SECAM D/K, SECAM L/L', DVB COFDM 2 K/8 K

- Digitales Fernsehen: DVB-T\*
- Anzahl der voreingestellten Kanäle: 250
- Videowiedergabe: PAL, Secam, NTSC
- Tuner-Display: PLL

## Multimedia-Anwendungen

- Multimedia-Anschlüsse: USB
- Wiedergabeformate: MP3, JPEG-Standbilder, Diashowdateien (.alb)

## Komfort

- Einfache Installation: Erweiterter Hotel-Modus, Feinabstimmung, Digitales PLL-Tuning, Programmname, Klonen von Fernseheinstellungen über USB, Sperre für Installationsmenü, Sicherer Menüzugriff, Tastensperre
- Einfache Bedienung: Automatische Lautstärkeregelung (AVL), 1 Senderliste (analog/digital), Smart Picture, Smart Sound
- Uhr: Integrierte LCD-Uhrenanzeige, Sleep-Timer, Wecker
- Erweiterte Uhrfunktionen: Synchro Time über TXT/DVB
- Komfort: Hotelgast-Funktionen, Automatisches Einschalten, Begrüßungsnachricht, Hinweis auf Nachricht, Einschaltkanal, Lautstärkebegrenzung
- Bildschirmformat-Anpassung: 4:3, Vollbild, Breitbildformat 14:9, Breitbildformat 16:9, Breitbild, Untertitel-Zoom, SuperZoom, Auto Format
- Elektronische Programmzeitschrift (EPG): EPG, Akt. & Folg.
- Interaktive Hotelfunktionen: Kompatibel mit Connectivity Panel
- Gefängnismodus: Videotext- und MHEG-Deaktivierung
- Videotext: 1000 Seiten Smart Text
- Weiterer Komfort: Kensington-Sicherung
- Upgradefähige Firmware: Lokale Akt. Software alle Fernseher, Fernakt. Software Hotel-Fernseher,

- Firmware-Upgrade über USB
- Videotext-Sprachen: Westeuropäisch, Osteuropäisch, Kyrillisch

## Healthcare

- Steuerung: Mehrfach-Fernbedienung
- Sicherheit: Doppelte Isolierung (Klasse II)
- Komfort: Kopfhörerausgang, Unabhängige Stummuschaltung der Hauptlautsprecher

## Ton

- Equalizer: 5-Band
- Ausgangsleistung (RMS): 2 x 15 W
- Soundsystem: Mono, Stereo, Nicam Stereo, BBE, Dolby Digital (AC-3), Virtual Dolby Digital
- Verbesserung der Soundqualität: Automatischer Lautstärkepegel, Incredible Surround, Smart Sound

## Lautsprecher

- Integrierte Lautsprecher: 2

## Anschlüsse

- bessere Anschlussmöglichkeiten: Serial Xpress Benutzeroberfläche, SmartPlug Xpress Benutzeroberfläche, RJ12-Anschluss, RJ45-Anschluss, SmartCard-Erweiterungssteckplatz, Schneller Infrarotdurchschliff, HM-Link, Anschluss für externen Lautsprecher, Zusätzliche Stromversorgung 12 V/1 W, Scart-Einschalttaste, USB 2.0
- Anzahl Scartanschlüsse: 2
- Vordere/seitliche Anschlüsse: Linker/rechter Audio-Eingang, FBAS-Eingang, Kopfhörerausgang, S-Video-Eingang, USB 2.0, HDMI V1.3
- Ext 1 Scart: Audio links/rechts, FBAS-Ein-/Ausgang, RGB
- Ext 2 Scart: Audio links/rechts, FBAS-Ein-/Ausgang
- Weitere Anschlüsse: Analog L/R Audioausgang, SP-DIF-Ausgang (koaxial), Kopfhörerausgang, PC-VGA-Eingang, Common Interface
- Ext 3: Linker/rechter Audio-Eingang, YPbPr

## Daten

- Ext 4: HDMI V1.3
- Ext 5: HDMI V1.3
- Ext 6: HDMI V1.3

### Leistung

- Netzstrom: 220-240 V, 50/60 Hz
- Umgebungstemperatur: 5 °C bis 40 °C
- Stromverbrauch: 200 W
- Standby-Stromverbrauch: <math>\leq 2</math> W (mit Uhr)
- Aktiver Standby-Verbrauch: 20 W
- Passiver Standby-Verbrauch: 1.2 W

### Umweltspezifikationen

- Sicherheit: Schwer entflammables Gehäuse
- SmartPower

### Zubehör

- Mitgeliefertes Zubehör: Netzkabel, Wandhalterung, Garantiekarte
- Optionales Zubehör: Installations-Fernbedienung

RC2573GR, Gastfernbedienung 22AV1105,  
Wandhalterung (neigbar) 22AV3200/10, Drehbare  
Standhalterung

### Abmessungen

- Gerätebreite: 1046 mm
- Gerätehöhe: 644 mm
- Gerätetiefe: 89 mm
- Produktgewicht: 21 kg
- Gerätebreite (inkl. Fuß): 1046 mm
- Gerätehöhe (inkl. Fuß): 715 mm
- Gerätetiefe (inkl. Fuß): 262 mm
- Produktgewicht (inkl. Standfuß): 24 kg
- Verpackungsbreite: 1151 mm
- Verpackungshöhe: 793 mm
- Verpackungstiefe: 333 mm
- Gewicht (inkl. Verpackung): 27 kg
- Kompatible Wandhalterung: 400 x 400 mm



Ausstellungsdatum  
2024-03-23

Version: 2.1.5

EAN: 87 12581 45715 0

© 2024 Koninklijke Philips N.V.  
Alle Rechte vorbehalten.

Technische Daten können ohne vorherige Ankündigung  
geändert werden. Die Marken sind Eigentum von  
Koninklijke Philips N.V. oder der jeweiligen Firmen.

[www.philips.com](http://www.philips.com)

\* Wenn Sie zusätzliche Informationen über DVB-T und die  
teilnehmenden Länder benötigen, wenden Sie sich an Ihren Philips  
Ansprechpartner.