

PHILIPS

1359

Philips
Professioneller LCD-
Fernseher

Ultimativer 94 cm Fernseher
LCD
DVB-T/C MPEG4*



37HFL5880D

Das ultimative Filmerlebnis

Ultimativer High Definition LCD-Hotel-Fernseher von Philips

Dieser elegante High Definition Hotel-Fernseher bietet eine umfassende und interaktive digitale HD-Lösung, für die keine zusätzliche Set-Top-Box benötigt wird. So bieten Sie Ihren Gästen ein echtes HD-Kinoerlebnis, das den Komfort des Hotelaufenthalts noch unterstreicht.

Geringste Gesamtbetriebskosten

- Lösung für umfassende Kostenoptimierung
- VSecure und VTrack für HD-Inhaltsschutz in Hotels

Nachhaltig und sicher

- SmartPower zur Energieeinsparung
- Umweltfreundliches Design und schwer entflammables Gehäuse

Zukunftssichere integrierte Systemlösung

- Manipulationssicherer SmartCard-Steckplatz
- Fernaktualisierung der Software
- Premiuminhalte in High Definition mit 1080p mit MPEG 4-Empfang über DVB-T/C

Bieten Sie Ihren Gästen etwas Besonderes

- Integrierte Uhrenanzeige mit Weckfunktion und Nachrichtenalarm
- Philips Connectivity Panel-Kompatibilität ermöglicht Anschluss von Gastgeräten
- Pixel Plus HD für verbesserte Detailauflösung, Tiefenschärfe und Klarheit
- Theme TV – damit Ihre Gäste ganz einfach Ihre Sender finden

PHILIPS

Besonderheiten

Premiuminhalte in High Definition mit 1080p

Der HD-Bildschirm bietet eine Breitbild-Auflösung von 1920 x 1080 Pixel. Dies ist die höchste Auflösung für HD-Quellen und garantiert bestmögliche Bildqualität. Dank der Unterstützung für 1080p-Signale von allen Quellen, einschließlich MPEG 4-Empfang über DVB-T und DVB-C-Tuner. Um diese höhere Signalqualität und Auflösung zu ermöglichen, wurde die Signalverarbeitung stark verbessert. Sie erzeugt brillante, flimmerfreie Bilder in Progressive Scan-Qualität mit hervorragender Helligkeit und erstklassigen Farben.

Integrierter SmartCard-Steckplatz

Der SmartCard Xpress-Kartensteckplatz ermöglicht Dritten mithilfe von Anwendungskarten das Hinzufügen erweiterter TV-Funktionen ganz ohne zusätzliche Boxen bzw. externe Verbindungen. Über die Serial Xpress Benutzeroberfläche (mit Unterstützung für die Protokolle UART und RS232) sowie die SmartPlug Benutzeroberfläche kann eine Verbindung zwischen dem Fernseher und externen Decodern bzw. Set-Top-Boxen aller wichtigen Anbieter interaktiver Systeme hergestellt werden.

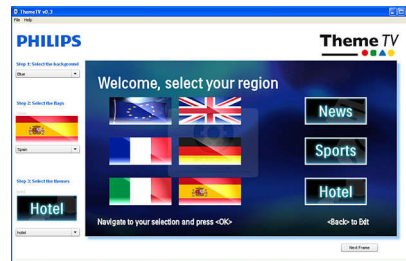
Fernaktualisierung der Software

Die Software des Fernsehers kann über einen zertifizierten Systemanbieter ferngesteuert aktualisiert werden.

Integrierte Uhrenanzeige

Die integrierte Uhrenanzeige verfügt über eine Weckfunktion und ersetzt eine zusätzliche Uhr, deren Kabel und Anschlüsse verstaubt werden müssten.

Theme TV



Theme TV bietet eine erweiterte Benutzeroberfläche, mit der Ihre Gäste im Gastmenü navigieren können, um die Sender Ihres Landes, Nachrichten und Hotelinformationen ganz einfach zu finden, ohne dazu ein interaktives Entertainment-System zu benötigen.

Pixel Plus HD



Bei Pixel Plus HD handelt es sich um eine Bildverarbeitungstechnologie, die es dem Zuschauer ermöglicht, Bilder lebendig, natürlich und lebensecht wahrzunehmen. Das Ergebnis sind naturgetreue Bilder mit unglaublicher Präzision und Tiefe aus jeder HD-Quelle.

Kompatibel mit Connectivity Panel

Dieser Fernseher funktioniert nahtlos mit den Philips Connectivity Panels. Die Gäste können ganz einfach PCs, MP3-Player, DVD-Player, Camcorder oder andere Geräte anschließen und Medien von diesen Geräten genießen. Durch die Autosensing-Funktion wechseln der Fernseher und das Connectivity Panel automatisch, um den Inhalt des angeschlossenen Gästegeräts anzuzeigen.

Umfassende Kostenoptimierung

Mit dem High Definition Hotel-Fernseher von Philips können Sie Ihren Gästen Premium-

Inhalte in High Definition bieten, ohne dass dazu eine Set-Top-Box im Zimmer nötig ist. Dieser Fernseher bietet Ihnen eine durchgehend kostenoptimierte Lösung, da es alle nötigen HD-Anforderungen wie MPEG 4-Empfang über DVB-T und/oder DVB-C-Tuner mit Kopierschutz beinhaltet.

VSecure und VTrack

Wenn Sie Ihren Gästen Premium-Inhalte in High Definition bieten möchten, benötigen Sie von den Anbietern umfassende Vorkehrungen für den Schutz von Inhalten. Philips hat eine Komplettlösung für HD-Inhaltsschutz in Hotels entwickelt, die VSecure für den Schutz von HD-Inhalten und VTrack für forensische Wasserzeichen bei HD-Inhalten umfasst.

SmartPower



Die Stärke der Hintergrundbeleuchtung kann geregelt und vom System vorab eingestellt werden. Der Energieverbrauch wird um bis zu 50 % verringert und die Energiekosten erheblich reduziert.

Umweltfreundliches Design

Nachhaltigkeit ist ein wesentlicher Bestandteil des Geschäftsmodells von Philips. Die Fernseher von Philips werden gemäß unseren EcoDesign-Richtlinien konzipiert und hergestellt. Unser Ziel ist es, durch einen niedrigeren Stromverbrauch, den Verzicht auf gefährliche Substanzen, ein niedrigeres Gewicht unserer Produkte, eine effizientere Verpackung und bessere Wiederverwertbarkeit, die Umwelt so gut wie möglich zu schonen. Die Fernseher von Philips verfügen auch über ein spezielles, schwer entflammables Gehäuse. Tests, die von unabhängigen Stellen durchgeführt wurden, haben gezeigt, dass Fernseher von Philips im Gegensatz zu anderen Fernsehern von externen Quellen ausgelöste Brände nicht verstärken.

Daten

Bild/Anzeige

- Bildformat: 16:9, Breitbild
- Bildschirmgröße diagonal (Zoll): 37 Zoll
- Bildschirmgröße diagonal (cm): 94 cm
- Gehäusefarbe: Schwarz
- Auflösung des Displays: 1.920 x 1.080p
- Helligkeit: 500 cd/m²
- Kontrastverhältnis (Standard): 1300:1
- Bildoptimierung: 3:2- bis 2:2-Bewegungs-Pulldown, 3D-Kammfilter, Active Control, Black Stretch, Blue

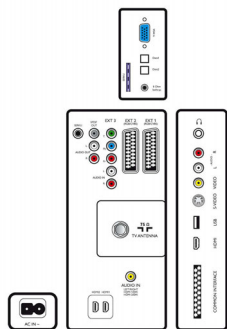
Stretch, Farbverbesserung, Color Transient Improvement, Digitale Rauschminderung (DMN), Luminance Transient Improver, Bewegungsadaptives De-Interlacing, Progressive Scan, Automatische Hautfarbenkorrektur, Dynamische Kontrastoptimierung, Weißausdehnung, Grünausdehnung, Pixel Plus HD, 1080p bei 24/25/30 Hz, 1080p bei 50/60 Hz

- Bildschirmtyp: Full HD-LCD-Display, W-UXGA Act. Matrix

- Dynamischer Bildschirmkontrast: 1:30000
- Reaktionszeit (Standard): 6 ms
- Betrachtungswinkel (horizontal): 176 Grad
- Spitzenluminanzverhältnis: 100 %
- Betrachtungswinkel (vertikal): 176 Grad
- Bildschirmoptimierung: Nicht reflektierender Bildschirm

Unterstützte Display-Auflösung

- Computerformate: 640 x 480, 60 Hz, 800 x 600,



Daten

- 60 Hz, 1.024 x 768, 60 Hz, 1.280 x 1.024, 60 Hz, 1.366 x 768, 60 Hz
- Videoformate: 480i, 60 Hz, 480p, 60 Hz, 576i, 50 Hz, 576p, 50 Hz, 1.080i, 50, 60 Hz, 720p bei 50/60 Hz, 1080p bei 24/25/30 Hz, 1080p bei 24/50/60 Hz

Tuner/Empfang/Übertragung

- Antenneneingang: 75 Ohm koaxial (IEC75)
- Frequenzbänder: Hyperband, S-Kanal, UHF, VHF
- TV-System: PAL I, PAL B/G, PAL D/K, SECAM B/G, SECAM D/K, SECAM L/L', DVB COFDM 2 K/8 K
- Digitales Fernsehen: DVB-C MPEG4*, DVB-T MPEG4*
- Anzahl der voreingestellten Kanäle: 250
- Videowiedergabe: PAL, Secam, NTSC
- Tuner-Display: PLL

Multimedia-Anwendungen

- Multimedia-Anschlüsse: USB
- Wiedergabeformate: MP3, JPEG-Standbilder, Diashowdateien (.alb)

Komfort

- Einfache Installation: Erweiterter Hotel-Modus, Feinabstimmung, Digitales PLL-Tuning, Programmname, Klonen von Fernseheinstellungen über USB, Sperre für Installationsmenü, Sicherer Menüzugriff, Tastensperre
- Einfache Bedienung: Automatische Lautstärkeregelung (AVL), 1 Senderliste (analog/digital)
- Uhr: Dimmbar, Integrierte LCD-Uhrenanzeige, Sleep-Timer, Wecker
- Erweiterte Uhrfunktionen: Synchro Time über TXT/DVB
- Komfort: Hotelgast-Funktionen, Automatisches Einschalten, Begrüßungsnachricht, Hinweis auf Nachricht, Einschaltkanal, Lautstärkebegrenzung
- Bildschirmformat-Anpassung: 4:3, Vollbild, Breitbildformat 14:9, Breitbildformat 16:9, Breitbild, Untertitel-Zoom, SuperZoom, Auto Format
- Elektronische Programmzeitschrift (EPG): EPG, Akt. & Folg.
- Interaktive Hotelfunktionen: Kompatibel mit Connectivity Panel, Sperren von automatischen Kanalaktualisierungen, Sperren von Software-Downloads über Funk, Theme TV
- Gefängnismodus: Videotext- und MHEG-Deaktivierung
- Videotext: 1000 Seiten Smart Text
- Weiterer Komfort: Kensington-Sicherung
- Upgradefähige Firmware: Fernakt. Software Hotel-Fernseher, Firmware-Upgrade über USB, Firmware-Upgrade über RF
- Integrierter Inhaltsschutz (HD): VSecure, VTrack
- Videotext-Sprachen: Westeuropäisch, Osteuropäisch, Kyrillisch

Healthcare

- Steuerung: Mehrfach-Fernbedienung, Steuerung durch Infrarot-Link
- Sicherheit: Doppelte Isolierung (Klasse II)
- Komfort: Kopfhörerausgang, Unabhängige Stummuschaltung der Hauptlautsprecher

Ton

- Equalizer: 5-Band
- Ausgangsleistung (RMS): 2 x 15 W
- Soundsystem: Mono, Stereo, Nicam Stereo, BBE, Dolby Digital (AC-3), Virtual Dolby Digital
- Verbesserung der Soundqualität: Automatischer Lautstärkepegel, Incredible Surround, Smart Sound

Lautsprecher

- Integrierte Lautsprecher: 2

Anschlüsse

- bessere Anschlussmöglichkeiten: Serial Xpress Benutzeroberfläche, SmartPlug Xpress Benutzeroberfläche, RJ12-Anschluss, RJ45-Anschluss, SmartCard-Erweiterungssteckplatz, Schneller Infrarotdurchschliff, HM-Link, Anschluss für externen Lautsprecher, Scart-Einschalttaste, USB 2.0, Externe Stromversorgung 12 V/10 W
- Anzahl HDMI-Anschlüsse: 3
- Anzahl Scartanschlüsse: 2
- EasyLink (HDMI-CEC): System-Start, System Standby-Modus
- Vordere/seitliche Anschlüsse: Linker/rechter Audio-Eingang, FBAS-Eingang, Kopfhörerausgang, S-Video-Eingang, USB 2.0, HDMI V1.3
- Ext 1 Scart: Audio links/rechts, FBAS-Ein-/Ausgang, RGB
- Ext 2 Scart: Audio links/rechts, FBAS-Ein-/Ausgang
- Weitere Anschlüsse: Analog L/R Audioausgang, SP-DIF-Ausgang (koaxial), Kopfhörerausgang, PC-VGA-Eingang, Common Interface
- Ext 3: Linker/rechter Audio-Eingang, YPbPr
- Ext 4: HDMI V1.3
- Ext 5: HDMI V1.3
- Ext 6: HDMI V1.3

Leistung

- Netzstrom: 220-240 V, 50/60 Hz
- Umgebungstemperatur: 5 °C bis 40 °C
- Stromverbrauch: 200 W
- Standby-Stromverbrauch: ≈ 2 W (mit Uhr)
- Jährlicher Energieverbrauch: 219 kWh
- Bleihaltig: Ja*
- Quecksilbergehalt: 61 mg
- Aktiver Standby-Verbrauch: 20 W
- Passiver Standby-Verbrauch: 1.2 W

Umweltspezifikationen

- Sicherheit: Schwer entflammables Gehäuse
- Energiesparmodus
- SmartPower

Zubehör

- Mitgeliefertes Zubehör: Netzkabel, Wandhalterung, Garantiekarte
- Optionales Zubehör: Installations-Fernbedienung RC2573GR, Gastfernbedienung 22AV1105, Fernbedienung für Theme TV 22AV1107, Drehbare Standhalterung, Wandhalterung (neigbar) 22AV3200/10

Abmessungen

- Gerätebreite: 928 mm
- Gerätehöhe: 587 mm
- Gerätetiefe: 100 mm
- Produktgewicht: 16 kg
- Gerätebreite (inkl. Fuß): 928 mm
- Gerätehöhe (inkl. Fuß): 651 mm
- Gerätetiefe (inkl. Fuß): 262 mm
- Produktgewicht (inkl. Standfuß): 19 kg
- Verpackungsbreite: 1132 mm
- Verpackungshöhe: 669 mm
- Verpackungstiefe: 258 mm
- Gewicht (inkl. Verpackung): 22 kg
- Kompatible Wandhalterung: 200 x 200 mm



Ausstellungsdatum
2024-03-23

Version: 1.1.5

EAN: 87 12581 48794 2

© 2024 Koninklijke Philips N.V.
Alle Rechte vorbehalten.

Technische Daten können ohne vorherige Ankündigung geändert werden. Die Marken sind Eigentum von Koninklijke Philips N.V. oder der jeweiligen Firmen.

www.philips.com

* Wenn Sie zusätzliche Informationen über DVB-T und die teilnehmenden Länder benötigen, wenden Sie sich an Ihren Philips Ansprechpartner.

* Der jährliche Energieverbrauch wird über den durchschnittlichen Stromverbrauch für 4 Stunden pro Tag bei 365 Tagen pro Jahr berechnet.

* Einige Komponenten dieses Fernsehers, bei denen technologisch keine Alternative besteht, enthalten Blei. Dies entspricht der geltenden Ausnahmeregelung der RoHS-Richtlinie.