



Philips
Professional LED LCD-
Fernseher

66 cm PrimeSuite
LED
DVB-T/C, MPEG 2/4

26HFL4373D



Der ideale Fernseher zur Premium- und interaktiven Nutzung

LCD-Hotel-Fernseher mit LED-Hintergrundbeleuchtung von Philips

Mit diesem energieeffizienten LCD-LED-Hotel-Fernseher können Sie alle Vorteile des interaktiven Fernsehens und der Premium-Hotel-Funktionen genießen. Verbinden Sie unseren Fernseher einfach mit einem System Ihrer Wahl für ein optimales und kostengünstiges Fernseherlebnis.

Nachhaltig und sicher

- Niedriger Stromverbrauch
- Umweltfreundliches Design und schwer entflammables Gehäuse
- Mit der grünen Taste können Gäste noch mehr Energie sparen

Bieten Sie Ihren Gästen etwas Besonderes

- Integrierte Uhrenanzeige mit Weckfunktion und Nachrichtalarm
- Theme TV – damit Ihre Gäste ganz einfach Ihre Sender finden
- Erweiterte elektronische Programmzeitschrift und Senderliste
- Hotel Scenea für einen individuell angepassten Info- und Startkanal

Erweiterte Hotel-Funktionen und zukunftssicher

- Brillante LED-Bilder bei geringem Stromverbrauch
- Serial Xpress Protokoll für interaktive Systeme
- MyChoice-Kompatibilität für wiederkehrende Einnahmen
- VSecure für Schutz von digitalen Inhalten in Hotels
- Integriertes Connectivity Panel

PHILIPS

Besonderheiten

LED



Die fortschrittliche LED-Technologie in diesem Fernseher vereint ansprechendes minimalistisches Design mit herausragender Bildqualität und ist gleichzeitig so energiesparend wie keine andere in ihrer Klasse. Zudem enthalten LEDs keine giftigen Materialien. Mit der LED-Hintergrundbeleuchtung können Sie also geringen Energieverbrauch, große Helligkeit, erstaunlichen Kontrast, erstklassige Schärfe und lebendige Farben genießen.

Serial Xpress Protocol (SXP)

Über das Serial Xpress Protocol (SXP) kann der Fernseher an externe Decoder und Set-Top-Boxen aller gängigen Anbieter interaktiver Systeme angeschlossen werden.

Integriertes Connectivity Panel

Das integrierte Connectivity Panel ermöglicht es Ihren Gästen, ihre persönlichen Geräte problemlos an den Fernseher anzuschließen, ohne dass dafür ein externes Connectivity Panel erforderlich ist.

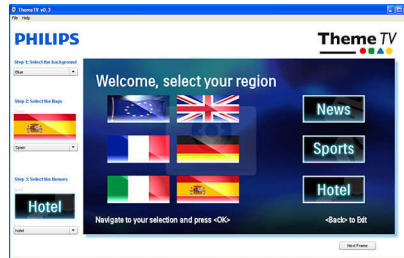
VSecure

Wenn Sie Ihren Gästen Premium-Inhalte in High Definition bieten möchten, erwarten die Anbieter umfassende Vorkehrungen für den Schutz der Inhalte. Philips hat eine Komplettlösung für HD-Inhalte in Hotels entwickelt, VSecure für den Schutz von HD-Inhalten und NexGuard für forensische Wasserzeichen.

Hotel Scenea

Mit Hotel Scenea lassen sich Bilder auswählen und auf dem Fernseher speichern, die als Start- oder Infokanal angezeigt werden können.

Theme TV



Theme TV bietet eine erweiterte Benutzeroberfläche, mit der Ihre Gäste im Gastmenü navigieren können, um die Sender Ihres Landes, Nachrichten und Hotelinformationen ganz einfach zu finden, ohne dazu ein interaktives Entertainment-System zu benötigen.

MyChoice-Kompatibilität



MyChoice bietet einen einfachen und günstigen Weg, mit dem Sie Ihren Gästen Premium-Fernsehsender anbieten können. Gleichzeitig ermöglicht es eine zusätzliche Einnahmequelle, durch die Sie Ihre anfänglichen Investitionen in die Fernseher ausgleichen können.

Grüne Taste

Mit der grünen Taste können Gäste beim Fernsehen nun noch mehr Energie sparen, indem sie die Hintergrundbeleuchtung stärker dimmen oder beim Radiohören den Bildschirm

ausschalten. Auf diese Weise lassen sich die Geschäftskosten des Hotels durch eine direkte Beteiligung des Gastes weiter senken.

Niedriger Stromverbrauch

Fernseher von Philips sind für geringstmöglichen Stromverbrauch konzipiert. Dadurch wird nicht nur die Umwelt geschont, sondern auch die Betriebskosten verringert.

Integrierte Uhrenanzeige

Die integrierte Uhrenanzeige verfügt über eine Weckfunktion und ersetzt eine zusätzliche Uhr, deren Kabel und Anschlüsse verstaubt werden müssten.

Umweltfreundliches Design

Nachhaltigkeit ist ein wesentlicher Bestandteil des Geschäftsmodells von Philips. Die Fernseher von Philips werden gemäß unseren EcoDesign-Richtlinien konzipiert und hergestellt. Unser Ziel ist es, durch einen niedrigeren Stromverbrauch, den Verzicht auf gefährliche Substanzen, ein niedrigeres Gewicht unserer Produkte, eine effizientere Verpackung und bessere Wiederverwertbarkeit, die Umwelt so gut wie möglich zu schonen. Die Fernseher von Philips verfügen auch über ein spezielles, schwer entflammables Gehäuse. Tests, die von unabhängigen Stellen durchgeführt wurden, haben gezeigt, dass Fernseher von Philips im Gegensatz zu anderen Fernsehern von externen Quellen ausgelöste Brände nicht verstärken.

Erweiterte elektronische Programmzeitschrift und Senderliste

Die umfassende elektronische Programmzeitschrift und Senderliste verfügen über klare und intuitiv bedienbare Schaltflächen mit eindeutigen Abbildungen. So lassen sich bevorzugte Sender ganz einfach finden.

Daten

1280 x 720, 60 Hz, 1.280 x 768, 60 Hz,
1.360 x 768, 60 Hz

- Videoformate: 480i, 60 Hz, 480p, 60 Hz, 576i, 50 Hz, 576p, 50 Hz, 1.080i, 50, 60 Hz, 720p bei 50/60 Hz, 1080p bei 24/50/60 Hz, 1080p, 24, 25, 30, 50, 60 Hz

Tuner/Empfang/Übertragung

- Antenneneingang: 75 Ohm koaxial (IEC75)
- Frequenzbänder: Hyperband, S-Kanal, UHF, VHF
- TV-System: PAL I, PAL B/G, SECAM B/G, SECAM L/L', DVB COFDM 2 K/8 K
- Digitales Fernsehen: DVB-T MPEG4, DVB-C MPEG4
- Anzahl der voreingestellten Kanäle: 999
- Videowiedergabe: PAL, Secam, NTSC

Multimedia-Anwendungen

- Multimedia-Anschlüsse: USB
- Wiedergabeformate: MP3, JPEG-Standbilder, Diashowdateien (.alb)
- Videowiedergabeformate: H.264/MPEG-4 (AVC)

Komfort

- Einfache Installation: Plug & Play, Erweiterter Hotel-Modus, Automatic Tuning System (ATS), Feinabstimmung, Digitales PLL-Tuning, Automatic Channel Install (ACI), Automatischer Programmname, Autostore, Klonen von Fernseheinstellungen über USB, Sperre für Installationsmenü, Sicherer Menüzugriff, Tastensperre, Programmname
- Einfache Bedienung: Automatische Lautstärkeregelung (AVL), 1 Senderliste (analog/digital), Bildschirmanzeige, Programmliste, Seitl. Bedienelemente, Grafische Benutzeroberfläche
- Uhr: Sleep-Timer, Dimmbar, Integrierte LCD-Uhrenanzeige, Wecker
- Erweiterte Uhrfunktionen: Synchro Time über TXT/DVB
- Komfort: Hotelgast-Funktionen, Begrüßungsnachricht, Einschaltkanal, Lautstärkebegrenzung, Sleep-Timer, Automatisches Einschalten, Grün/Schnelle Inbetriebnahme, Hinweis auf Nachricht
- Bildschirmformat-Anpassung: Breitbildformat 16:9, Breitbild, SuperZoom, Auto Format
- Elektronische Programmzeitschrift (EPG): 8-Tage-EPG, EPG, Akt. & Folg.
- Fernbedienung: Statusanzeige der Batterien, Diebstahlsicherung für die Batterien
- Interaktive Hotelfunktionen: Sperren von automatischen Kanalaktualisierungen, Sperren von Software-Downloads über Funk, Kompatibel mit Connectivity Panel, VSecure, MyChoice, SmartInstall, Theme TV
- Fernbedienungstyp: 22AV1104A/10 (RC6)
- Gefängnismodus: Txt, MHEG, USB, EPG, Sub-Block
- Videotext: 1.000 Seiten Hypertext
- Weiterer Komfort: Kensington-Sicherung
- Upgradefähige Firmware: Firmware-Upgrade über USB, Firmware-Upgrade über RF
- Verbesserung des Videotexts: Fast Text,

Programminformationszeile

Healthcare

- Steuerung: Mehrfach-Fernbedienung
- Sicherheit: Doppelte Isolierung (Klasse II)
- Komfort: Kopfhörerausgang, Unabhängige Stummschaltung der Hauptlautsprecher

Ton

- Ausgangsleistung (RMS): 2 x 3 W
- Soundsystem: Nicam Stereo
- Verbesserung der Soundqualität: Automatischer Lautstärkepegel, Incredible Surround, Smart Sound

Lautsprecher

- Integrierte Lautsprecher: 2

Anschlüsse

- bessere Anschlussmöglichkeiten: Schneller Infrarotdurchschliff, Scart-Einschalttaste, Serial Xpress Benutzeroberfläche, USB 2.0
- Anzahl HDMI-Anschlüsse: 4
- Anzahl Scartanschlüsse: 1
- EasyLink (HDMI-CEC): System-Start, System Standby-Modus
- Vordere/seitliche Anschlüsse: USB 2.0, HDMI V1.3
- Ext 1 Scart: Audio links/rechts, RGB, FBAS-Eingang
- HDMI 1: HDMI V1.3
- Weitere Anschlüsse: SP-DIF-Ausgang (koaxial), PC-VGA-Eingang und L/R Audio-Eingang, Lautsprecheranschluss für Badezimmer, Common Interface Plus (CI+)

Leistung

- Netzstrom: 220-240 V, 50/60 Hz
- Umgebungstemperatur: 5 °C bis 40 °C
- Energieverbrauch (normal): 40 W

Umweltspezifikationen

- Sicherheit: Schwer entflammbares Gehäuse
- Energiesparmodus
- SmartPower Eco

Zubehör

- Mitgeliefertes Zubehör: Fernbedienung, Batterien für Fernbedienung, Netzkabel, Standfuß, Garantiekarte
- Optionales Zubehör: Wandhalterung (neigbar) 22AV3100/10, Installations-Fernbedienung 22AV8573/00

Abmessungen

- Gerätebreite: 637 mm
- Gerätehöhe: 411 mm
- Gerätetiefe: 49,6 mm
- Produktgewicht: 6 kg
- Gerätebreite (inkl. Fuß): 637 mm
- Gerätehöhe (inkl. Fuß): 447 mm
- Gerätetiefe (inkl. Fuß): 138 mm
- Produktgewicht (inkl. Standfuß): 6,5 kg
- Verpackungsbreite: 800 mm
- Verpackungshöhe: 520 mm
- Verpackungstiefe: 180 mm
- Kompatible Wandhalterung: 75 x 75 mm



Ausstellungsdatum
2024-03-23

Version: 2.0.5

EAN: 87 12581 60243 7

© 2024 Koninklijke Philips N.V.
Alle Rechte vorbehalten.

Technische Daten können ohne vorherige Ankündigung geändert werden. Die Marken sind Eigentum von Koninklijke Philips N.V. oder der jeweiligen Firmen.

www.philips.com