



Philips
Professional LCD-TV

19 inch Pro+
LCD
met geïntegreerde digitale tuner



19HFL3340D

Meer comfort voor uw gasten

Digitale Philips Hospitality LCD-TV

De Hospitality TV is helemaal van deze tijd en geeft uw gasten de mogelijkheid hun eigen apparaten op het toestel aan te sluiten. Deze digitale HD ready TV biedt uw gasten de nieuwste digitale services en is daarmee ook helemaal klaar voor de toekomst.

Optimaal rendement op uw investering

- Compatibel met set-top boxes
- Duplicatie van alle instellingen via USB voor een snelle installatie

Duurzaam en veilig

- Milieuvriendelijk ontwerp en vlamvertragende behuizing

Onderscheidende factor voor gasten

- Volumebeperking
- Eén gecombineerde zenderlijst voor analoge en digitale kanalen
- Gebruiksvriendelijke Hospitality-afstandsbediening
- Compatibel met Philips Connectivity Panel, zodat gasten van hun eigen apparaten kunnen genieten

Geavanceerde hotelfuncties en toekomstbestendig

- Kanaalprogrammering voor inschakeling
- Welkomstbericht op het scherm
- HD ready dankzij geïntegreerde DVB-T-tuner

PHILIPS

Kenmerken

Welkomstbericht

Telkens wanneer de TV wordt ingeschakeld, wordt er een welkomstbericht weergegeven.

Kanaalprogrammering voor inschakeling

Ideaal voor in-house adverteren of informatiekanaal omdat hiermee een vooraf ingesteld kanaal kan worden weergegeven als de TV wordt ingeschakeld.

HD ready dankzij DVB-T-tuner

Laat uw gasten genieten van de uitzonderlijke beeldkwaliteit van High Definition-beelden en zorg dat u bent voorbereid op toekomstige HD-bronnen zoals HDTV set-top boxes. De TV kan zowel analoge YPbPr-signalen als gecombineerde digitale signalen van hoge kwaliteit via DVI of HDMI herkennen. De digitale signalen ondersteunen HDCP-kopieerbeveiliging. Dankzij de geïntegreerde DVB-T-tuner biedt de TV naast de bestaande analoge kanalen ook Digital Terrestrial TV-kanalen. Bovendien kunnen gasten zonder extra investering in radio receivers naar digitale radiozenders met kwalitatief zeer goed geluid luisteren.

Eén gecombineerde zenderlijst

Eén gecombineerde zenderlijst voor analoge en digitale kanalen. Hierdoor kan de gast probleemloos tussen analoge en digitale kanalen zappen.

Hospitality-afstandsbediening

Deze stijlvolle afstandsbediening is speciaal ontworpen voor gebruik in de horeca. De belangrijkste knoppen en functies zijn gemakkelijk op de afstandsbediening geplaatst, zodat hij door de gast uiterst eenvoudig is te gebruiken. Daarnaast worden de meeste Hospitality-afstandsbedieningen geleverd met een antidiefstalvoorziening voor de batterijen, een functie die bijdraagt aan efficiënt gebruik in hotels.

Volumebeperking

Deze functie stelt vooraf het volumebereik van de TV in, waardoor buitensporige volumeregelingen onmogelijk worden en er geen geluidsoverlast wordt veroorzaakt voor de burens.

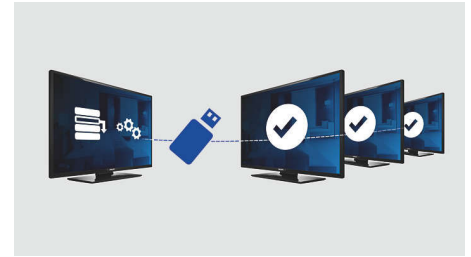
Compatibel met Connectivity Panel

Deze TV werkt naadloos samen met Philips Connectivity Panels. De gast kan eenvoudig genieten van media van een PC, MP3-speler, DVD-speler, camcorder en vele andere apparaten. Dankzij de autodetectiefunctie schakelen het Connectivity Panel en de TV automatisch over naar de inhoud van het aangesloten apparaat.

Compatibel met set-top boxes

Deze hotel-TV kan op een set-top box worden aangesloten en ondersteunt daardoor inschakeling via de scart-kabel en het Serial Express Lite-protocol.

Dupliceren via USB



U kunt in minder dan een minuut eenvoudig alle (kanaal)programmeringsinstellingen van het ene TV-toestel kopiëren naar andere TV-toestellen. De functie zorgt voor synchroniciteit tussen TV-toestellen en vermindert de tijd en kosten die nodig zijn voor de installatie aanzienlijk.

Milieuvriendelijk ontwerp

Duurzaamheid is het kernwoord bij Philips. De TV's van het bedrijf worden ontworpen en geproduceerd volgens onze EcoDesign-principes, waarbij we ons richten op milieuvriendelijke producten. Om dit te bereiken, verwijderen we gevaarlijke stoffen en zorgen we voor een lager energieverbruik, een lager gewicht, een efficiëntere verpakking en een betere recycling. Daarnaast hebben Philips-TV's ook een speciale behuizing die is gemaakt van vlambestendig materiaal. Onafhankelijke testen door brandweerkorpsen hebben aangetoond dat TV's soms branden die zijn veroorzaakt door externe bronnen kunnen verergeren, maar een Philips-TV doet dat niet.

Specificaties

Beeld/scherm

- Beeldformaat: Breedbeeld
- Schermdiagonaal (inch): 19 inch
- Schermdiagonaal (centimeters): 48 cm
- Schermresolutie: 1680 x 1050p
- Helderheid: 300 cd/m²
- Contrastverhouding (normaal): 1000:1
- Beeldverbetering: 3:2/2:2 motion pull-down, 2D-combifilter, Active Control, Black Stretch, Blue

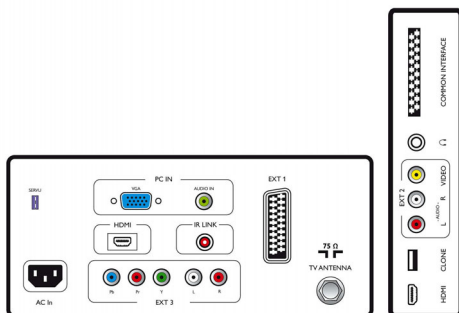
- Stretch, Crystal Clear III, Digital Noise Reduction, Motion adaptive de-interlacing, Progressive Scan, Automatische huidskleurcorrectie, Dynamisch-contrastverbetering, White Stretch, Green Stretch
- Schermtype: LCD WXGA+ Active Matrix TFT
- Responstijd (normaal): 6 ms
- Kijkhoek: 170° (H)/160° (V)
- Schermverbetering: Scherm met anti-reflectiecoating

Ondersteunde beeldschermresolutie

- Computerformaten: 640 x 480, 60 Hz, 800 x 600, 60 Hz, 1024 x 768, 60 Hz, 1280 x 1024, 60 Hz
- Videoformaten: 480i, 60 Hz, 480p, 60 Hz, 576i, 50 Hz, 576p, 50 Hz, 1080i, 50, 60 Hz, 720p, 50, 60 Hz

Tuner/ontvangst/transmissie

- Antenne-ingang: 75 ohm coaxiaal (IEC75)
- Tunerbereik: Hyperband, S-kanaal, UHF, VHF



Specificaties

- Telesysteem: PAL I, PAL B/G, PAL D/K, SECAM B/G, SECAM D/K, SECAM L/L'
- Digitale TV: DVB Terrestrial *
- Aantal voorkeuzenders: 1000
- Videoweergave: PAL, SECAM, NTSC

Comfort

- Gemakkelijk te installeren: Geavanceerde hotelmodus, Fijnafstemming, PLL digitaal afstemmen, Programmanaam, TV-instellingen dupliceren via USB, Vergrendeling installatiemenu, Beveiligde toegang tot het menu, Toetsenbordvergrendeling, Automatische programmanamen, Automatische zenderinstelling, Automatisch tuningsysteem (ATS), Automatisch opslaan, Plug & Play
- Gebruiksgemak: Automatische volumeregelaar (AVL), 1 lijst met kanalen, analoog/digitaal, Weergave op het scherm, Programmalijs, Zijbediening
- Klok: Sleeptimer
- Comfort: Hotelgastfuncties, Welkomstbericht, Kanaal voor inschakeling, Volumebeperking, Sleeptimer
- Aanpassingen van beeldformaat: 4:3, Filmformaat 14:9, Filmmodus 16:10, Breedbeeld, Ondertitelzoom, Superzoom
- Elektronische programmagids: Elektronische programmagids voor 8 dagen, Nu + Straks EPG
- Afstandsbediening: laag batterijniveau, antidiestalbeveiliging op batterijen
- Interactieve hotelfuncties: Compatibel met Connectivity Panel
- Type afstandsbediening: 22AV1104 (RC6)
- Gevangenismodus: Uitschakeling van teletekst en MHEG
- Teletekst: Smart Text-geheugen voor 100 pagina's
- Andere handige opties: Kensington-slot
- Firmware-upgrade mogelijk: Firmware te upgraden via USB
- Picture in Picture: Text Dual Screen

Healthcare

- Controle: Afstandsbediening voor meerdere apparaten, Bediening via infraroodverbinding
- Veiligheid: Geaard netsnoer
- Comfort: Hoofdtelefoonuitgang

Geluid

- Uitgangsvermogen (RMS): 2 x 3 W
- Geluidssysteem: Mono, Stereo
- Geluidsverbetering: Automatische volumeregelaar,

Incredible Surround, Smart Sound

Luidsprekers

- Ingebouwde luidsprekers: 2

Connectiviteit

- Connectiviteitsverbeteringen: Snelle infraroodlus, Seriele Xpress-interface, Scartkabel voor inschakelen
- EasyLink (HDMI-CEC): Afspelen met één druk op de knop, Stand-by
- Aansluitingen aan de voor- en zijkant: USB, Audio L/R in, CVBS in, HDMI v1.3, Hoofdtelefoonuitgang
- Ext. 1 scart: Audio L/R, CVBS in/uit, RGB
- HDMI 1: HDMI v1.3
- Andere aansluitingen: Common Interface, PC-audio-ingang, PC-ingang VGA
- Ext. 3: Audio L/R in, YPbPr

Vermogen

- Netspanning: 100 - 240 V, 50/60 Hz
- Omgevingstemperatuur: 5 °C tot 35 °C
- Energieverbruik: 46.5 W
- Stroomverbruik in stand-bystand: $\leq 0,3 W$

Ecologische specificaties

- Veiligheid: Vlambestendige behuizing

Accessoires

- Meegeleverde accessoires: Afstandsbediening, Batterijen voor afstandsbediening, Voedingskabel, Draaibare tafelstandaard, Garantiekaart
- Optionele accessoires: Instelbare afstandsbediening RC2573GR, Montagesteunen/standaarden

Afmetingen

- Breedte van het apparaat: 468 mm
- Hoogte van het apparaat: 349 mm
- Diepte van het apparaat: 69 mm
- Gewicht van het product: 3,9 kg
- Breedte van het apparaat (met standaard): 468 mm
- Hoogte van het apparaat (met standaard): 392 mm
- Diepte van het apparaat (met standaard): 166 mm
- Gewicht (incl. standaard): 4,4 kg
- Breedte van de doos: 512 mm
- Hoogte van de doos: 458 mm
- Diepte van de doos: 136 mm
- Gewicht (incl. verpakking): 5,84 kg
- Geschikt voor wandmontage: 100 x 100 mm



Publicatiedatum
2024-03-23

Versie: 1.3.13

EAN: 87 12581 43718 3

© 2024 Koninklijke Philips N.V.
Alle rechten voorbehouden.

Specificaties kunnen zonder voorafgaande kennisgeving worden gewijzigd. Handelsmerken zijn het eigendom van Koninklijke Philips N.V. en hun respectieve eigenaren.

www.philips.com



* Vraag uw contactpersoon bij Philips welke landen gebruikmaken van DVB-T.