

Philips  
Station d'accueil avec  
Bluetooth®

Connecteur Lightning  
pour iPod/iPhone

DS3480



## Le son adapté à votre environnement, sans fil

Compatible avec l'iPhone 5 et les derniers iPod grâce au connecteur Lightning. La station d'accueil DS3480 diffuse un son limpide pendant qu'elle charge. Avec un streaming Bluetooth et une batterie rechargeable, vous pouvez écouter votre musique n'importe où, sans fil.

### Crystal Clear Sound

- Technologie DBB pour préserver les basses fréquences pour des basses profondes quel que soit le volume sonore
- Technologie de blindage pour bloquer les interférences provenant du téléphone mobile
- Son immersif et dynamique

### Élégant et compact

- Ultracompact pour tous les styles de vie
- Charge rapide et diffusion de musique grâce au connecteur Lightning

### Polyvalence accrue

- Profitez de votre musique sans fil grâce au Bluetooth®
- Batterie rechargeable intégrée, pour une portabilité optimale
- Application ClockStudio gratuite pour radio Internet et autres fonctionnalités intéressantes
- Chargez un deuxième appareil mobile sur USB
- Entrée audio pour écouter la musique de vos appareils portables

# PHILIPS

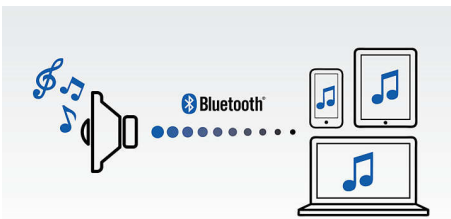
## Points forts

### Lecture et charge via Lightning



Écoutez votre musique préférée tout en chargeant votre iPod/iPhone via le nouveau connecteur Lightning ! Placez-le simplement sur la station d'accueil pour diffuser les chansons de votre choix en profitant d'un son magnifique. Comme l'appareil est rechargé rapidement pendant la lecture, vous ne craignez plus d'épuiser votre batterie.

### Profitez de votre musique sans fil



Le Bluetooth® est une technologie de communication sans fil à courte portée fiable et peu gourmande en énergie. Cette technologie permet une connexion sans fil facile à un iPod/iPhone/iPad ou d'autres appareils Bluetooth® tels que des smartphones, des tablettes ou même des ordinateurs portables. Ainsi, cette enceinte pourra diffuser facilement sans fil vos musiques préférées et le son de vos jeux ou vidéos.

### Son immersif et dynamique

Avec une technologie avancée de traitement du son numérique, deux haut-parleurs actifs et un port de basses, cette station d'accueil remplit votre pièce d'un son naturel et limpide, avec des basses puissantes et profondes.

### Application ClockStudio gratuite



L'application gratuite apporte un grand choix de fonctionnalités exclusives à votre station d'accueil. Vous pouvez consulter la météo, lire l'heure ou même utiliser vos images préférées en tant que fond d'écran. ClockStudio vous permet également d'écouter des milliers de stations de radio Internet du monde entier. Des mises à jour de skins et de nouvelles fonctions sont prévues pour bientôt.

### Entrée audio



L'entrée audio vous permet de diffuser directement les contenus stockés sur votre baladeur multimédia. Ainsi, grâce à votre chaîne hi-fi, vous profitez de votre musique préférée avec une qualité audio exceptionnelle. L'entrée audio est très pratique : il vous suffit de brancher votre baladeur MP3 sur votre chaîne hi-fi.

### Amplification dynamique des basses (DBB)



La suramplification des basses permet, d'une simple pression sur un bouton, d'apprécier votre musique au maximum, en accentuant les basses en fonction du volume (du plus bas au plus fort). À bas volume, il est en général difficile de percevoir les basses fréquences. Le système DBB permet d'augmenter le niveau des basses de façon à diffuser un son régulier, même à bas volume.

### Conception compacte

Ultracompact pour tous les styles de vie

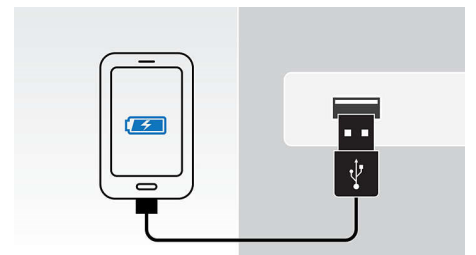
### Technologie de blindage

Technologie de blindage pour bloquer les interférences provenant du téléphone mobile

### Batterie intégrée

Batterie rechargeable intégrée, pour une portabilité optimale

### USB pour un deuxième appareil



Pratique, cette enceinte est également équipée d'un port USB permettant de charger un deuxième appareil mobile, même lorsque votre iPod/iPhone est connecté.



# Caractéristiques

## Son

- Puissance de sortie: 12 W eff.
- Accentuation du son: Amplification dynamique des basses
- Réglage du volume: Haut/bas
- Système audio: Stéréo

## Connectivité

- Version Bluetooth®: 2.1
- Profils Bluetooth®: A2DP
- Portée Bluetooth®: 10 m à hauteur du regard
- Entrée audio (3,5 mm)
- Port USB: pour charger n'importe quel appareil mobile

## Alimentation

- Type de pile: Li-ion (intégré)
- Alimentation: 100 - 240 V c.a., 50/60 Hz
- Autonomie de la batterie: 5 heure(s)

## Dimensions

- Poids (emballage compris): 1,55 kg
- Dimensions du produit (l x P x H): 274 x 143 x 136 millimètre
- Dimension de l'emballage (l x P x H): 350 x 140 x 186 mm
- Poids du produit: 1 kg

## Compatible avec iPod

- via Bluetooth®: iPod nano 7e génération, iPod touch 5e génération, iPod Touch 3e génération, iPod Touch 4e génération
- via le connecteur Lightning: iPod nano 7e génération, iPod touch 5e génération

## Modèles iPhone compatibles

- via Bluetooth®: iPhone 3G, iPhone 3GS, iPhone 4, iPhone 4S, iPhone 5
- via le connecteur Lightning: iPhone 5

## Modèles d'iPad compatibles

- via Bluetooth®: iPad, iPad 2, iPad mini, iPad 4

## Application iPod/iPhone/iPad

- Compatibilité: iOS 4.3 à iOS 10.3

## Application iPod/iPhone

- Nom de l'application: ClockStudio, Téléchargement gratuit à partir de l'App Store
- Prévisions météo sur 5 jours
- Compatibilité: iPod touch, iPhone, iPad iOS 4.3 ou ultérieur
- Plus de 7 000 stations de radio Internet
- Horloge: Affichage analogique, affichage numérique, affichage numérique avec diaporama en arrière-plan



Date de publication  
2024-05-03

Version: 5.0.7

EAN: 87 12581 68044 2

© 2024 Koninklijke Philips N.V.  
Tous droits réservés.

Les caractéristiques sont sujettes à modification sans préavis. Les marques commerciales sont la propriété de Koninklijke Philips N.V. ou de leurs détenteurs respectifs.

[www.philips.com](http://www.philips.com)