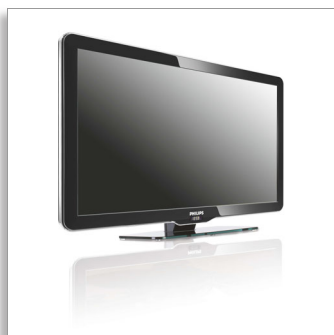




Philips
Téléviseur LCD
professionnel

94 cm Ultimate HD
LCD
TNT-HD*



37HFL5880D

Plongez au cœur de l'action

Téléviseur LCD Philips Ultimate HD Hospitality

Ce téléviseur Ultimate HD Hospitality élégant vous offre une expérience numérique interactive complète en haute définition sans décodeur supplémentaire. Enchanterez vos clients grâce à une expérience HD cinéma exceptionnelle qui agrémentera leur visite.

Meilleur coût total d'utilisation

- Solution de coûts optimisée de bout en bout
- VSecure et VTrack pour la sécurité des contenus HD dans les hôtels

Durable et fiable

- SmartPower pour des économies d'énergie
- Design respectueux de l'environnement et châssis ignifugé

Système intégré et évolutif

- Logement SmartCard inviolable
- Mise à niveau du logiciel à distance
- Contenu HD 1080p avec réception TNT-HD (MPEG4)

Une expérience client vraiment différente

- Horloge intégrée avec fonction de réveil et indicateur de message
- Compatible avec le Connectivity Panel Philips pour le raccordement des appareils personnels des clients
- Pixel Plus : plus de détails, de profondeur et de clarté
- Fonction Theme TV pour que vos clients retrouvent leurs chaînes favorites en toute simplicité

PHILIPS

Points forts

Contenu HD 1080p

Cet écran HD 1080p offre une résolution écran large haute définition de 1920 x 1080p. Il s'agit de la résolution la plus importante prise en charge par les sources HD, qui garantit des images d'une qualité optimale. Grâce à sa technologie évolutive, cet écran prend en charge les signaux 1080p provenant de tout type de source, y compris la réception TNT-HD (MPEG4) et câble. Le traitement du signal est optimisé pour accepter et traiter une qualité de signal et de résolution très élevée. Vous bénéficiez d'images ultranettes, sans scintillement, à la luminosité et aux couleurs parfaites.

Logement SmartCard intégré

L'emplacement SmartCard intégré permet la connexion de cartes d'application tierces, dotant le téléviseur de nouvelles fonctionnalités, sans nécessiter de boîtiers supplémentaires, ni de connexions externes. Grâce aux interfaces de contrôle Serial Xpress (prenant en charge les protocoles UART et RS232) et SmartPlug, le téléviseur peut également être connecté aux décodeurs (set-top boxes) externes de tous les principaux fournisseurs de systèmes interactifs.

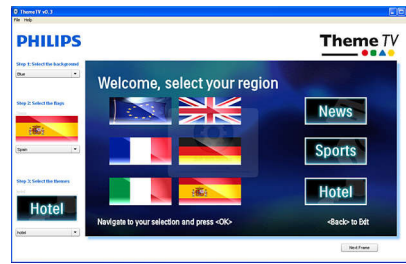
Mise à niveau du logiciel à distance

Le logiciel TV qui contrôle des fonctions hôtelières spécifiques peut être mis à niveau à distance via un fournisseur de système interactif approuvé.

Horloge intégrée

L'horloge intégrée, faisant également office de réveil, rend superflu tout investissement dans une horloge supplémentaire, avec les câbles et les connexions que cela implique dans la chambre.

Theme TV



La fonction Theme TV offre une interface utilisateur avancée grâce à laquelle vos clients peuvent naviguer dans le menu client et ainsi retrouver les chaînes de leur pays, visionner l'actualité et consulter des informations sur l'hôtel en toute simplicité, et ce sans avoir besoin d'un système de divertissement interactif.

Pixel Plus HD



Pixel Plus est une technologie de traitement de l'image qui offre des images vives, naturelles et réalistes. Résultat : des images d'une réalité saisissante, d'une incroyable profondeur et d'un niveau de détail impressionnant, quelle que soit la source HD.

Compatible avec le Connectivity Panel

Ce téléviseur fonctionne en toute transparence avec le Connectivity Panel Philips. Les clients peuvent facilement connecter leurs appareils et profiter du contenu multimédia de leur PC, lecteur MP3, lecteur de DVD, caméscope et autres appareils. Grâce à la fonction de détection automatique, le Connectivity Panel et le téléviseur détectent automatiquement l'appareil connecté et en affichent le contenu.

Optimisation des coûts de bout en bout

Le téléviseur Philips Ultimate HD Hospitality vous permet de proposer à vos clients du contenu haute définition sans décodeur supplémentaire dans la chambre. Ce téléviseur vous offre une solution de coûts optimisée de bout en bout : il satisfait toutes les exigences en matière de haute définition comme la réception TNT-HD (MPEG 4) et/ou câble avec protection du contenu.

VSecure et VTrack

Pour proposer des contenus HD à vos clients, il est nécessaire de prendre des mesures de sécurité strictes relatives aux contenus. Philips a développé une solution globale pour la sécurité des contenus HD dans les hôtels. Celle-ci comprend VSecure pour la protection du contenu HD et VTrack pour le tatouage numérique HD.

SmartPower



Il est possible de prédéfinir et de contrôler l'intensité du rétroéclairage interne TV pour économiser jusqu'à 50 % d'énergie, ce qui constitue des économies substantielles.

Design respectueux de l'environnement

Le développement durable fait partie intégrante de la politique commerciale de Philips. Les téléviseurs Philips sont conçus et produits conformément à nos principes EcoDesign visant à réduire l'impact global de nos produits sur l'environnement par divers moyens : réduction du poids, emballage plus efficace et meilleur recyclage. Les téléviseurs Philips sont également dotés d'un châssis spécial en matériau ignifugé. Des tests indépendants menés par des services anti-incendie ont démontré que, contrairement à certains téléviseurs qui peuvent parfois intensifier les incendies causés par des sources externes, les téléviseurs Philips n'amplifient pas les incendies.

Caractéristiques

Image/affichage

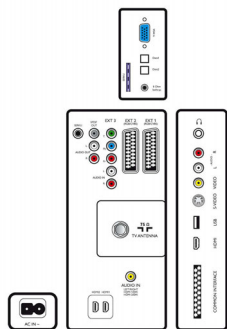
- Format d'image: 16/9, Écran large
- Diagonale de l'écran (pouces): 37 pouces
- Diagonale de l'écran (cm): 94 cm
- Couleur du coffret: Noir
- Résolution d'écran: 1920 x 1080p
- Luminosité: 500 cd/m²
- Niveau de contraste (standard): 1 300:1
- Amélioration de l'image: Compensation de mouvements 3/2 - 2/2, Filtre en peigne 3D, Active Control, Étirement

- du noir, Étirement du bleu, Accentuation des couleurs, Accentuation temporaire des couleurs, DNR (réduction numérique du bruit), Luminance Transient Improver, Désentrelacement adapté au mouvement, Balayage progressif, Correction automatique du ton de chair, Amélioration du contraste dynamique, White stretch, Étirement du vert, Pixel Plus HD, Résolution 1080p, 24/25/30 Hz, Résolution 1080p, 50/60 Hz
- Type d'écran: Écran LCD Full HD W-UXGA à matrice act.

- Contraste dynamique: 1:30000
- Temps de réponse (type): 6 ms
- Angle de vision horizontal: 176 degrés
- Rapport de luminosité maximale: 100 %
- Angle de vision vertical: 176 degrés
- Amélioration de l'écran: Écran avec traitement antireflet

Résolution d'affichage prise en charge

- Formats informatiques: 640 x 480, 60 Hz, 800 x 600, 60 Hz, 1 024 x 768, 60 Hz, 1 280 x 1 024, 60 Hz,



Caractéristiques

- 1 366 x 768, 60 Hz
- Formats vidéo: 480i, 60 Hz, 480p, 60 Hz, 576i, 50 Hz, 576p, 50 Hz, 1 080i, 50/60 Hz, 720p, 50/60 Hz, 1080p, 24, 25, 30 Hz, 1080p, 24, 50, 60 Hz

Tuner/réception/transmission

- Entrée antenne: Coaxiale 75 ohms (IEC75)
- Bandes du tuner: Hyperband, S-Channel, UHF, VHF
- Système TV: PAL I, PAL B/G, PAL D/K, SECAM B/G, SECAM D/K, SECAM L/L', DVB COFDM 2K/8K
- TV numérique: DVB-C MPEG4*, TNT MPEG4*
- Nombre de présélections: 250
- Lecture vidéo: PAL, SECAM, NTSC
- Afficheur du tuner: PLL

Applications multimédias

- Connexions multimédias: USB
- Formats de lecture: MP3, Photos JPEG, Fichiers diaporama (.alb)

Pratique

- Installation facile: Mode hôtel évolué, Réglage avec précision, Réglage numérique PLL, Nom de programme, Copie des paramètres du téléviseur via USB, Verrouillage du menu d'installation, Accès au menu de sécurité, Verrouillage du clavier
- Facilité d'utilisation: Auto Volume Leveller (AVL), 1 liste des chaînes analogiques/numériques
- Horloge: Intensité réglable, Affichage LCD de l'heure intégré, Arrêt programmé, Réveil
- Horloge - améliorations: Synchronisation de la durée via TXT/DVB
- Confort: Fonctions spécifiques pour hôtel, Mise en marche automatique, Message de bienvenue, Indicateur de message, Chaîne de mise en marche, Limitation du volume
- Réglages du format d'écran: 4/3, Plein écran, Agrandissement au format 14/9, Extension 16/9, Écran large, Zoom sous-titrage, Super zoom, Réglage automatique du format
- Guide électronique de programmes: EPG « Now & Next »
- Fonctions interactives pour hôtel: Compatible avec le Connectivity Panel, Blocage de la mise à jour automatique des chaînes, Blocage de téléchargement de logiciels par liaison radio, Theme TV
- Mode Prison: Désactivation du télétexte (MHEG)
- Télétexte: Smart Text 1 000 pages
- Autres fonctionnalités: Verrou Kensington
- Mise à niveau micrologicielle possible: Logiciel mise à niv. dist. - Téléviseur hôtelier, Possibilité de mise à niveau micrologicielle par USB, Possibilité de mise à niveau micrologicielle par RF
- Sécurité du contenu (HD) intégrée: VSecure, VTrack
- Langues Télétexte: Europe occidentale, Europe de l'Est, Cyrillique

Healthcare

- Contrôle: Télécommandes multiples, Boîtier de commande suspendu (liaison IR)
- Sécurité: Double isolation conforme aux normes de classe II
- Pratique: Sortie casque, Désactivation du son de l'enceinte principale indépendante

Son

- Égaliseur: 5 bandes
- Puissance de sortie (RMS): 2 x 15 W
- Système audio: Mono, Stéréo, Stéréo Nicam, BBE, Dolby

- Digital (AC-3), Virtual Dolby Digital
- Amélioration du son: Limiteur automatique du volume (AVL), Incredible Surround, Smart Sound

Enceintes

- Haut-parleurs intégrés: 2

Connectivité

- Fonctions avancées de connectivité: Interface Serial Xpress, Interface SmartPlug Xpress, Connecteur RJ12, Connecteur RJ-45, Emplacement SmartCard, Boucle infrarouges rapide via, HM-Link, Connecteur pour haut-parleur externe, Alimentation sur péritel, USB 2.0, Alimentation extérieure 12 V/10 W
- Nombre de connexions HDMI: 3
- Nombre de péritel: 2
- EasyLink (HDMI-CEC): Lecture 1 pression, Mise en veille du système
- Connexions avant/latérales: Entrée audio G/D, Entrée CVBS, Sortie casque, Entrée S-Vidéo, USB 2.0, HDMI v1.3
- Ext. 1 SCART/péritel: Audio G/D, Entrée/sortie CVBS, RVB
- Ext. 2 SCART: Audio G/D, Entrée/sortie CVBS
- Autres connexions: Sortie audio analogique G/D, Sortie S/PDIF (coaxiale), Sortie casque, Entrée PC VGA, Interface commune
- Ext. 3: Entrée audio G/D, YUV
- Ext. 4: HDMI v1.3
- Ext. 5: HDMI v1.3
- Ext. 6: HDMI v1.3

Alimentation

- Puissance électrique: 220 - 240 V, 50/60 Hz
- Température ambiante: De 5 °C à 40 °C
- Consommation électrique: 200 W
- Consommation en veille: < 2 W (avec horloge)
- Consommation énergétique annuelle: 219 kWh
- Présence de plomb: Oui*
- Teneur en mercure: 61 mg
- Consommation en veille active: 20 W
- Consommation en veille passive: 1.2 W

Caractéristiques environnementales

- Sécurité: Châssis ignifugé
- Mode veille permettant une faible consommation
- SmartPower

Accessoires

- Accessoires fournis: Cordon d'alimentation, Support de fixation murale, Livret de garantie
- Accessoires en option: Télécommande RC2573GR, Télécommande client 22AV1105, Télécommande Theme TV 22AV1107, Support de table pivotant, Support mural (inclinaison) 22AV3200/10

Dimensions

- Largeur de l'appareil: 928 millimètre
- Hauteur de l'appareil: 587 millimètre
- Profondeur de l'appareil: 100 millimètre
- Poids du produit: 16 kg
- Largeur appareil (support inclus): 928 millimètre
- Hauteur appareil (support inclus): 651 millimètre
- Profondeur appareil (support inclus): 262 millimètre
- Poids du produit (support compris): 19 kg
- Largeur de la boîte: 1132 millimètre
- Hauteur de la boîte: 669 millimètre
- Profondeur de la boîte: 258 millimètre
- Poids (emballage compris): 22 kg
- Compatible avec un montage mural: 200 x 200 mm



Date de publication
2024-03-19

Version: 1.1.5

EAN: 87 12581 48794 2

© 2024 Koninklijke Philips N.V.
Tous droits réservés.

Les caractéristiques sont sujettes à modification sans préavis. Les marques commerciales sont la propriété de Koninklijke Philips N.V. ou de leurs détenteurs respectifs.

www.philips.com

* La consommation électrique type en marche est mesurée conformément à la norme IEC62087 Ed 2.

* La consommation énergétique annuelle est calculée à partir de la consommation électrique type de 4 heures par jour, 365 jours par an.

* Ce téléviseur contient du plomb uniquement dans certaines parties ou certains composants pour lesquels aucune solution alternative n'existe conformément aux clauses de non-responsabilité de la directive RoHS.