

Philips  
DVD-Player/Recorder



DVDR5500



## Genießen Sie Digital-TV in 1080i HD-Qualität

Mit einem Hybrid-TV-Tuner ist analoge wie digitale TV-Aufnahme ein Kinderspiel. Dieser Recorder bietet zudem einen direkten Anschluss über USB und ermöglicht so ein einfaches und schnelles Übertragen von Fotos und Musik.

### **Aufzeichnung und Wiedergabe sämtlicher Filme und Musik**

- Dual Media unterstützt die Aufnahme auf DVD+-R/RW und DVD+R DL
- Wiedergabe von DivX, MP3, WMA und JPEG-Digitalfotos
- DivX Ultra-zertifiziert für verbesserte Wiedergabe von DivX-Videos

### **Lebendige Audio- & Videowiedergabe**

- HDMI 1080i mit High Definition-Video Upscaling
- Progressive Scan-Komponenten-Video für verbesserte Bildqualität

### **Einfache Bedienung**

- Hybrid-TV-Tuner für analogen und digitalen TV-Empfang
- ShowView für schnelles und einfaches Programmieren
- USB Direct für Fotos und Musik von USB-Flash-Laufwerken

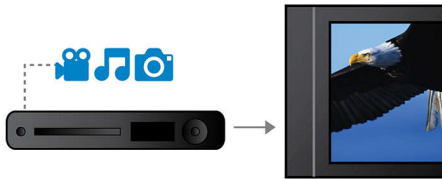
# PHILIPS

# Besonderheiten

## Dual Media

Philips DVD-Recorder unterstützen die Aufnahme auf zweierlei Medien, nämlich auf DVD+R/RW, DVD-R/RW und DVD+R DL. Der Recorder spielt alle DVD-Rohlinge, die auch mit allen DVD-Playern kompatibel sind.

## Alle Formate



Geben Sie praktisch jedes gewünschte Medienformat wieder, ob DivX, MP3, WMA oder JPEG. Erleben Sie den unschlagbaren Komfort der hohen Wiedergabekompatibilität und den Luxus der Wiedergabe von Mediendateien auf Ihrem Fernseher oder Home Entertainment-System – ganz bequem in Ihrem Wohnzimmer.

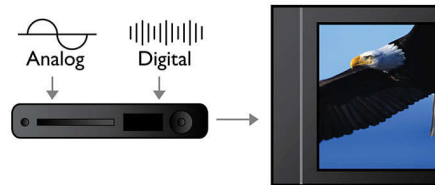
## DivX Ultra-zertifiziert



Mit DivX-Unterstützung können Sie DivX-kodierte Videos ganz bequem in Ihrem Wohnzimmer genießen. Das Medienformat DivX ist eine MPEG4-basierte Technologie zur Videokomprimierung, mit deren Hilfe große Dateien, z. B. Filme, Trailer oder Musikvideos, auf Datenträgern wie CD-R/RW und aufnahmefähigen DVDs gespeichert werden. DivX Ultra verbindet DivX-Wiedergabe mit tollen Funktionen wie integrierten Untertiteln,

mehreren Synchronsprachen, mehreren Spuren und Menüs in einem bequemen Dateiformat.

## Analoger und digitaler TV-Tuner



Mit dem Hybrid-TV-Tuner können Sie jedes Programm anschauen, egal ob es digital oder analog ist. Während die Fernsehindustrie zur digitalen Übertragung wechselt, lässt der Hybrid-TV-Tuner Sie heute analoge Übertragungen sehen genauso wie die zukünftigen digitalen. Sie bekommen nahtloses Entertainment – jetzt und in Zukunft.

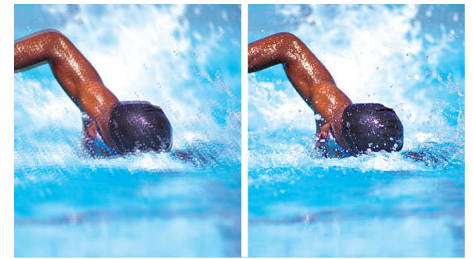
## HDMI 1080i



# HDMI™ 1080i

HDMI steht für High Definition Multimedia Interface. Dabei handelt es sich um eine direkte Digitalverbindung, die digitale Festplatten-Videosignale und digitale Mehrkanal-Audiosignale transportieren kann. Weil keine Umwandlung in Analogsignale mehr erforderlich ist, liefert HDMI perfekte Bild- und Tonqualität ohne jedes Rauschen. HDMI ist voll rückwärtskompatibel mit DVI (Digital Video Interface).

## Progressive Scan



Progressive Scan verdoppelt die vertikale Auflösung und liefert damit ein deutlich schärferes Bild. Statt erst das Bild mit den ungeraden Zeilen und danach das Bild mit den geraden Zeilen an den Bildschirm zu senden, werden beide Bilder gleichzeitig geschrieben. Es wird sofort ein Vollbild mit höchstmöglicher Auflösung erzeugt. Bei dieser Darstellung nimmt Ihr Auge ein schärferes Bild ohne Zeilenstruktur wahr.

## ShowView



Mit dem ShowView-System ist zum Programmieren des Videorecorders lediglich die Eingabe der ShowView-Nummer erforderlich – ein einzelner Code mit bis zu neun (aber in der Regel weniger) Ziffern, der in den meisten Programmzeitschriften neben jeder Sendung angegeben ist.

## USB Direct

Schließen Sie Ihr Gerät einfach an den USB-Port Ihres DVD-Systems von Philips an. Dann erfolgt die Wiedergabe Ihrer Digitalmusik und -fotos direkt über dieses Gerät. Jetzt können Sie Ihre Lieblingsaufnahmen und -musik mit Familie und Freunden gemeinsam genießen.



# Daten

## Ton

- A/D-Wandler: 16 Bit, 48 kHz
- D/A-Konverter: 24 Bit, 96 kHz

## Anschlüsse

- bessere Anschlussmöglichkeiten: i.LINK DV Camcorder-Steuerung
- Vordere/seitliche Anschlüsse: Linker/rechter Audio-Eingang, FBAS-Eingang, i.LINK-DV-Eingang (IEEE 1394, 4-polig), S-Video-Eingang
- Rückseitige Anschlüsse: Analog L/R Audioausgang, Komponenten-Videoausgang, Composite-Videoausgang (FBAS), Koaxialer Digital-Ausgang, HDMI-Ausgang, HF-Antenneneingang/TV-Ausgang, S-Video-Ausgang

## Tuner/Empfang/Übertragung

- Digitaler TV-Tuner: DVB-T (Free-to-Air)
- TV-System: PAL B/G, PAL D/K, PAL I, SECAM B/G, SECAM D/K, SECAM L/L'

## Komfort

- programmierbare Ereignisse: 10
- Verbesserte Programmier-/Timerfunktion: Tägliches/wöchentliches Repeat-Programm, Manueller Timer, VPS/PDC-Aufnahmesteuerung

## Leistung

- Stromverbrauch: 25 W
- Stromversorgung: 220 – 240 V, 50 Hz
- Standby-Stromverbrauch: 3,1 W

## Zubehör

- Mitgeliefertes Zubehör: HDMI-Kabel, 2 AAA-Batterien, Antennenkabel, Full SCART-Kabel, Kurzanleitung, Fernbedienung, Bedienungsanleitung

## Abmessungen

- Verpackungsmaße (B x H x T): 571 x 123 x 412 mm
- Produktmaße (B x T x H): 435 x 324,5 x 43 mm
- Gewicht (inkl. Verpackung): 5 kg
- Produktgewicht: 3 kg

## Audiowiedergabe

- Komprimierungsformat: MP3, MPEG2 Multichannel, PCM, WMA
- Wiedergabemedien: Audio-CD, CD-R/RW, DVD+R DL, DVD + R/+ RW, DVD-R/-RW, MP3-CD, MP3-DVD, USB-Flashlaufwerk

## Bild/Anzeige

- A/D-Wandler: 10 Bit, 54 MHz
- D/A-Konverter: 10 Bit, 54 MHz
- Bildoptimierung: Progressive Scan
- HDMI-Version: 1,1

## Standbildwiedergabe

- Bildkomprimierungsformat: JPEG-Digitalfotos
- Wiedergabemedien: Picture CD, CD-R/RW, DVD+R DL, DVD+R/+RW, DVD-R/-RW, USB-Flashlaufwerk, USB-Digitalkamera (PTP)
- Bildverbesserung: Alben erstellen, Drehen, Zoom, Diashow mit Musikwiedergabe

## Videowiedergabe

- Wiedergabemedien: CD-R/CD-RW, DVD+R DL, DVD+R/+RW, DVD-R/-RW, DVD-Video, Video CD/SVCD
- Komprimierungsformate: MPEG1, MPEG2, DivX 3.11, DivX 4.x, DivX 5.x, DivX 6.0

## Video-Aufnahme

- Audio-Komprimierung: Dolby Digital
- Verbesserung der Aufnahme: Divide, Löschen, Manuelle Kapitelmarkierung, Aufnahme über Programmname, Sender-ID-Aufnahme, Automatische Kapitelmarkierung, wählbare Indexbilder
- Aufnahme-Medien: DVD+R DL, DVD+R/+RW, DVD-R/-RW
- Aufnahmesystem: PAL
- Aufnahmemodi: Extended Play (EP), High Quality (HQ), Long Play (LP), Standard Play (SP), Standard Play Plus (SPP), Super Long Play (SLP)
- Komprimierungsformate: MPEG2



Ausstellungsdatum  
2024-03-13

Version: 4.0.22

EAN: 87 10895 99787 4

© 2024 Koninklijke Philips N.V.  
Alle Rechte vorbehalten.

Technische Daten können ohne vorherige Ankündigung geändert werden. Die Marken sind Eigentum von Koninklijke Philips N.V. oder der jeweiligen Firmen.

[www.philips.com](http://www.philips.com)