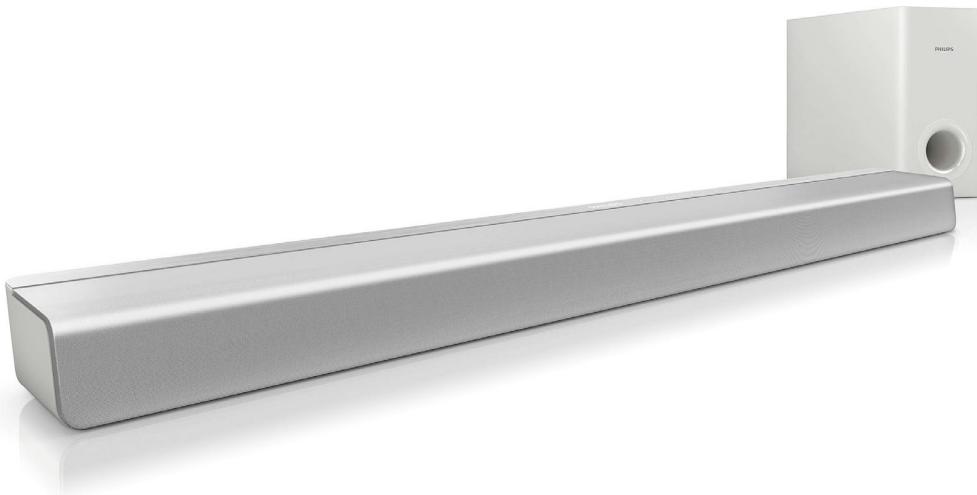


Philips  
Soundbar-Lautsprecher

**Virtual Surround**  
Externer Subwoofer  
Opt, Coax, Aux-in, Audio-in

CSS2115



## Kräftiger Sound auf jedem Fernseher

mit Subwoofer

Lassen Sie sich nicht von der Größe abschrecken, denn dieser Philips SoundBar CSS2115 hat es in sich! Keine dumpfen Dialoge mehr mit 2 speziellen Hochtönern. DoubleBASS und Virtual Surround Sound-Technologie sorgen bei Filmen für Aufregung und Surround Sound.

### **Genießen Sie Entertainment von verschiedensten Geräten**

- Funktioniert mit Fernsehern, BD-/DVD Playern, Spielekonsolen und MP3-Playern
- Genießen Sie Musik von Ihrem iPod/iPhone/iPad mit Music iLink

### **Einfache Bedienung**

- Flaches Design, das perfekt vor Ihren Fernseher passt
- Ultrakompaktes SoundBar-System – nur 70 cm (28") breit

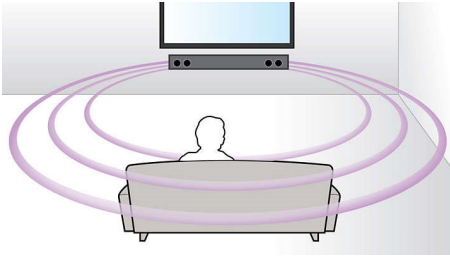
### **Satterer Sound bei Fernsehprogrammen und Filmen**

- Virtual Surround Sound für ein realistisches Filmerlebnis
- DoubleBASS-Technologie für vollere und tiefere Bässe
- Separater Subwoofer bringt mehr Spannung ins Spiel
- Dolby Digital für das ultimative Filmerlebnis

# PHILIPS

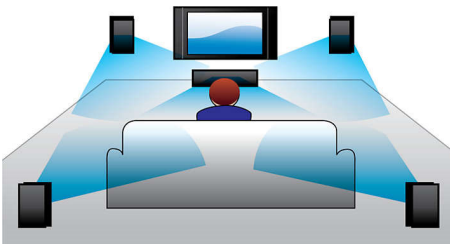
## Besonderheiten

### Virtual Surround Sound



Philips Virtual Surround Sound liefert über weniger als fünf Lautsprecher einen satten und unvergesslichen Surround Sound. Hoch entwickelte Algorithmen bilden die Klangmerkmale originalgetreu nach, die in einer idealen 5.1-Kanal-Umgebung vorkommen. Jede hochwertige Stereoquelle kann in realistischen Mehrkanal-Surround Sound verwandelt werden. Sie benötigen keine zusätzlichen Lautsprecher, Kabel oder Lautsprecherständer, um ein raumfüllendes Klangerlebnis zu genießen.

### Dolby Digital



Dolby Digital, das führende digitale Mehrkanal-Audioformat, ist dem natürlichen Hörvermögen des menschlichen Gehörs

nachempfunden. Daher nehmen Sie den Klang räumlich und besonders realistisch wahr.

### DoubleBASS-Technologie



DoubleBASS gewährleistet selbst bei einer kompakten Baugröße des Subwoofers die Wiedergabe tiefster Basstöne. Es erfasst tiefe Frequenzen und gibt diese im hörbaren Bereich des Subwoofers wieder. Auf diese Weise werden ein energiereicherer Sound und ein Hörerlebnis ohne Kompromisse erzielt.

### Music iLink



Mit Philips Music iLink können Sie über eine einfache Verbindung zu Ihrem Home Entertainment-System Ihre Musik mühelos und direkt von Ihrem iPod/iPhone/iPad bzw. Ihrem MP3-Player oder Laptop abspielen. Schließen

Sie Ihr Audiogerät einfach über die Music iLink-Buchse an, und genießen Sie Ihre Musik mit der hervorragenden Klangqualität des Philips Home Entertainment-Systems.

### Flaches Design



Flaches Design, das perfekt vor Ihren Fernseher passt

### Separater Subwoofer

Separater Subwoofer bringt mehr Spannung ins Spiel

### Ultrakompaktes SoundBar-System

Ultrakompaktes SoundBar-System – nur 70 cm (28") breit

### Funktioniert mit mehreren Geräten

Funktioniert mit Fernsehern, BD-/DVD Playern, Spielekonsolen und MP3-Playern

# Daten

## Ton

- Verbesserung der Soundqualität: DoubleBass, FullSound, Nachtmodus, Höhen- und Bassregelung
- Soundsystem: Dolby Digital
- Ausgangsleistung des Subwoofers: 30 W
- Lautsprecher-Ausgangsleistung: 15 W x 2
- Gesamtleistung (RMS) bei 30 % Klirrfaktor (THD): 60 W

## Lautsprecher

- Lautsprecher-Typen: In Haupteinheit integriert
- Subwoofer-Frequenzbereich: 20 bis 150 Hz
- Subwoofer-Treiber: 1 x 16,5 cm Woofer
- Subwoofer-Typ: Passiv
- Subwoofer-Impedanz: 8 ohm
- Lautsprecher pro Seite: 1 x 5-Zoll Woofer, 1 x 1,5-Zoll Mylar-Hochtöner
- Lautsprecherimpedanz: 4 ohm

## Anschlüsse

- Vorder/seitliche Anschlüsse: Music iLINK
- Rückseitige Anschlüsse: AUX IN 1, Koaxialer Digital-Eingang, Optischer Digital-Eingang, Subwoofer-Ausgang

## Leistung

- Stromverbrauch: 20 W
- Stromversorgung: 220 – 240 V, 50 Hz
- Standby-Stromverbrauch: <math>\leq</math> 0,5 W

## Zubehör

- Kompatible Zubehörteile: Schraube x 2, Wandstecker x 2
- Mitgeliefertes Zubehör: 1 x CR2025 Batterie, Netzkabel, Kurzanleitung, Fernbedienung, Broschüre mit Sicherheits- und rechtlichen Hinweisen, Marken-Informationsblatt, Weltweite Garantiekarte

## Abmessungen

- Hauptgerät (B x H x T): 708 x 47 x 65 mm
- Gewicht (inkl. Verpackung): 5,4 kg
- Gewicht des Hauptgeräts: 1,03 kg
- Verpackung (B x H x T): 756 x 395 x 220 mm
- Subwoofer (B x H x T): 165 x 295 x 240 mm
- Gewicht des Subwoofers: 2,6 kg
- Subwoofer-Kabellänge: 3,3 m

## Nachhaltigkeit

- Verpackung: 80 % recycelte Wellpappe, Tinte auf Soja-Basis



Ausstellungsdatum  
2024-03-13

Version: 8.3.5

EAN: 87 12581 64061 3

© 2024 Koninklijke Philips N.V.  
Alle Rechte vorbehalten.

Technische Daten können ohne vorherige Ankündigung geändert werden. Die Marken sind Eigentum von Koninklijke Philips N.V. oder der jeweiligen Firmen.

[www.philips.com](http://www.philips.com)