

Philips Cineos  
5.1 Home Entertainment-  
System

DVD-Wiedergabe

HTS9810



Kein Home Cinema, sondern ein Kino im eigenen Wohnzimmer

mit 9.1 Cinema Sound

Tauchen Sie ein in ein einzigartiges Klang-, Bild- und Design-Erlebnis. Baden Sie in 9.1 Cinema Sound und erleben Sie den ultimativen Kinosound in Ihren eigenen vier Wänden. Das HTS9810 zeichnet sich durch ein fantastisches Design und Spitzenleistung aus.

#### Verbinden

- EasyLink zur Steuerung aller HDMI-CEC-Geräte über eine einzige Fernbedienung
- High-Speed-USB 2.0 zur Wiedergabe von Videos/Musik von USB-Flashlaufwerken
- MP3 Link ermöglicht die Musikwiedergabe von tragbaren Media-Playern

#### Live

- Touchpanel-Steuerung für einfache Wiedergabe- und Lautstärkesteuerung
- Tower-Lautsprecher in voller Höhe für einen noch beeindruckenderen Sound
- Kabellose Lautsprecher für weniger herumliegende Kabel

#### Hören

- 9.1 Cinema Sound für 9.1 Surround Sound aus lediglich 5 Lautsprechern
- FullSound™ erweckt Ihre MP3-Musik zum Leben
- Ausgezeichnete Soundqualität mit Soft-Kalotten-Hochtöner und DoubleBASS

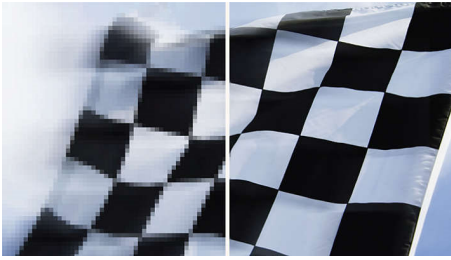
#### Sehen

- Faroudja DCDi für unglaublich hochwertige Videowiedergabe
- HDMI 1080p Upscaling bietet noch schärfere Bilder

**PHILIPS**

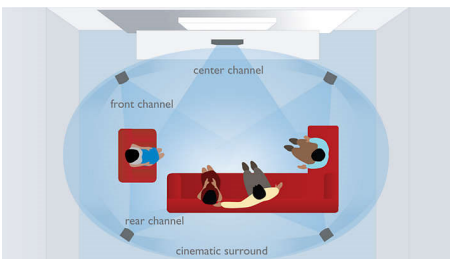
# Besonderheiten

## Faroudja DCDi



Genießen Sie unglaublich scharfe und qualitativ hochwertige Videos auf Ihrem Progressive Scan TV mit Faroudja DCDi. Diese Funktion beseitigt Zackeneffekte, die bei einem Standard-Video mit Zeilensprungverfahren insbesondere bei bewegten Bildern auftreten, und liefert trotzdem natürlich wirkende Action-Szenen. Entdecken Sie mit klareren Bildern neue Dimensionen des Fernseherlebnisses.

## 9.1 Cinema Sound



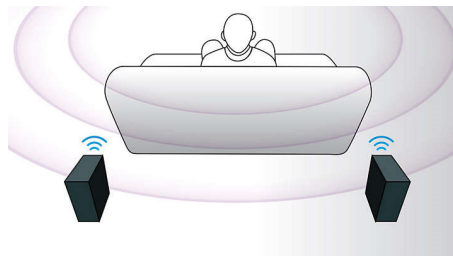
9.1 Cinema Sound, gesteuert durch Ambisound, bietet das ultimative Klangerlebnis, das Sie einhüllt – genau wie Sie es aus modernen Kinos kennen. Ohne eine Vielzahl an Lautsprechern vermittelt 9.1 Cinema Sound den unglaublichen Eindruck, dass sich seitlich im Raum Lautsprecher befinden. Diese Technologie bietet Sound in Kinoqualität im eigenen Wohnzimmer, und einen beispiellosen Surround Sound, der Sie praktisch einhüllt.

## Ausgezeichnete Soundqualität



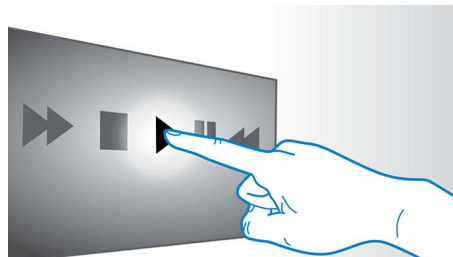
Dank Soft-Kalotten-Hochtöner und DoubleBASS können Sie eine einzigartige Audioqualität genießen. DoubleBASS erfasst tiefe Frequenzen und gibt diese im hörbaren Bereich des Subwoofers wieder, sodass Sie selbst tiefste Basstöne hören können. Soft-Kalotten-Hochtöner reproduzieren reine Töne im mittleren und hohen Frequenzbereich und verbessern so die Soundqualität und den Raumklangbereich. Auf diese Weise können Sie alle Töne klar und deutlich hören.

## Kabellose Rücklautsprecher



Kabellose Rear-Lautsprecher sorgen für freie Auswahl bei ihrer Platzierung im Zimmer. Da sie mit einer interferenzfreien Technologie ausgestattet sind, kommt es zu keinen Tonstörungen, sodass die Lautsprecher vollen Surround Sound bieten und dabei ganz ohne störende Kabel auskommen.

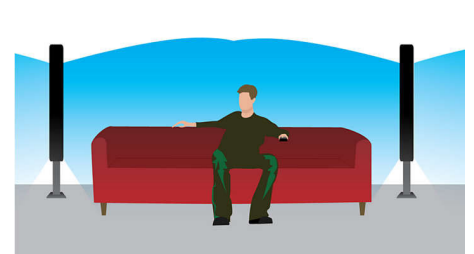
## Touchpanel-Steuerung



Mit der Touchpanel-Steuerung können Sie sowohl die Lautstärke als auch andere

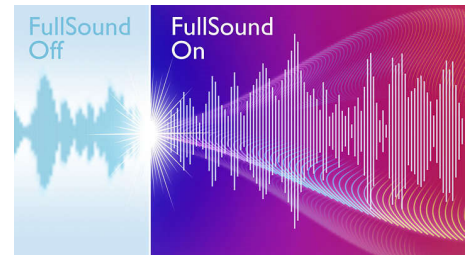
Wiedergabeoptionen steuern, indem Sie einfach die berührungsempfindlichen Bedienelemente auf der Vorderseite des Geräts bedienen.

## Tower-Lautsprecher in voller Höhe



Tower-Lautsprecher in voller Höhe für einen noch beeindruckenderen Sound

## FullSound™



Die innovative FullSound Technologie von Philips gibt akustische Details der komprimierten MP3-Musik realitätsgetreu wieder, wodurch sie erheblich verbessert wird. Für unvergessliche Musik ohne jegliche Störung. FullSound basiert auf einem Audio-Nachbearbeitungsalgorithmus und kombiniert die Erfahrung von Philips in der Wiedergabe von Musik mit der Leistungskraft der neuesten Generation digitaler Signalprozessoren (DSP). So erhalten Sie einen satteren Bass mit verbesserter Tiefenschärfe und Wirkung sowie eine glasklaren Sprach- und Instrumentenwiedergabe. Entdecken Sie Ihre komprimierte MP3-Musik neu! Die wirklichkeitstreuere Klangqualität wird Sie mitreißen.



# Daten

## Ton

- D/A-Konverter: 24 Bit, 192 kHz
- Frequenzgang: 20 bis 20.000 Hz
- Ausgangsleistung (RMS): (@10%Klirrfaktor, THD): 8 x 75 Watt (Vorne/Vorne seitlich/Hinten/Hinten seitlich) + 1 X 100 Watt (Mitte) + 1 X 100 Watt (Subwoofer)
- Verbesserung der Soundqualität: Digitaler Class "D" Verstärker, Höhen- und Bassregelung, ClearVoice, DoubleBass, Smart Surround
- Soundsystem: Ambisound, Dolby Digital, Dolby Prologic II, DTS, Stereo
- Equalizer-Einstellungen: Action, Classic, Konzert, Drama, Jazz, Rock, Digital, Spiele, Nachrichten, Party, Sport
- Signal/Rausch-Verhältnis: >95 dB

## Lautsprecher

- Center-Frequenzbereich: 120 bis 20.000 Hz
- Center-Lautsprecher: 2 Wege
- Satellitenlautsprecher: 2 Wege, 4 Fußbodenständer, Magnetisch abgeschirmte Vorderseite, Kabellose Rücklautsprecher
- Center-Lautsprecherchassis: 18 mm Kalotten-Hochtöner, 2 x 64 mm Woofer
- Satellitenlautsprecher-Frequenzber.: 120 bis 20.000 Hz
- Satellitenlautsprecher-Impedanz: 6 ohm
- Subwoofer-Frequenzbereich: 20 bis 120 Hz
- Center-Lautsprecher-Impedanz: 4 ohm
- Satellitenlautsprecher-Treiber: 2x 76 mm Full-Range-Woofer, 18 mm Kalotten-Hochtöner, 64 mm Woofer
- Subwoofer-Treiber: 1 x 165 mm Long-Throw-Woofer
- Subwoofer-Typ: Aktiver
- Subwoofer-Impedanz: 4 ohm

## Anschlüsse

- Vordere/seitliche Anschlüsse: MP3-Eingang, USB
- Rückseitige Anschlüsse: Aux-Eingang,

- Komponenten-Videoausgang, Easy-Fit-Lautsprecherstecker, HDMI-Ausgang, Verbindung (für Netzteil), SCART1 (FBAS, RGB-Ausgang), TV-Eingang (Audio, Cinch)
- Subwoofer (Power Box): AUX IN (Cinch, 2 Paare), Digitaler Koaxialeingang, UKW-Antenne, Verbindung (für Haupteinheit), Optischer Digitaleingang

## Tuner/Empfang/Übertragung

- Frequenz-Bänder: AM, UKW
- RDS: Sendername

## Außenkarton

- EAN: 87 12581 38933 8
- Länge: 120 cm
- Anzahl der Verbraucherverpackungen: 1
- Breite: 80 cm
- Bruttogewicht: 49 kg
- Höhe: 73.2 cm
- Nettogewicht: 42.634 kg
- Eigengewicht: 6.366 kg

## Leistung

- Stromverbrauch: 180 W
- Stromversorgung: 220 – 240 V, 50 Hz
- Standby-Stromverbrauch: <1 W

## Verpackungsmaße

- Höhe: 73.2 cm
- Verpackungsart: Karton
- Regalauflage: Liegend
- Breite: 80 cm
- Tiefe: 120 cm
- Anzahl der enthaltenen Produkte: 1
- EAN: 87 12581 38933 8
- Bruttogewicht: 49 kg
- Nettogewicht: 42.634 kg
- Eigengewicht: 6.366 kg

## Produktabmessungen

- Höhe: 29.97 cm
- Breite: 30.42 cm
- Tiefe: 8.455 cm
- Gewicht: 2.74 kg
- Höhe (inkl. Fuß): 30.594 cm
- Breite (inkl. Fuß): 30.42 cm
- Tiefe (inkl. Fuß): 13.52 cm
- Gewicht (inkl. Fuß): 3.5 kg

## Zubehör

- Mitgeliefertes Zubehör: UKW-Antenne, Verbindungskabel, Kurzanleitung, Fernbedienung, Schrauben für Wandmontage x 2, Bedienungsanleitung, Weltweite Garantiekarte, Batterien für Fernbedienung, Full SCART-Kabel, HDMI-Kabel, MP3-Line-Eingangskabel, Netzkabel, Wandhalterung

## Abmessungen

- Verpackungstiefe: 1200 mm
- Gerätebreite: 304,2 mm
- Verpackungshöhe: 732 mm
- Gerätehöhe: 299,7 mm
- Verpackungsbreite: 800 mm
- Gerätetiefe: 84,55 mm
- Gerätegewicht: 2,74 kg
- Gewicht des Subwoofers: 12,7 kg
- Tiefe des Subwoofers: 322 mm
- Höhe des Subwoofers: 425 mm
- Breite des Subwoofers: 322 mm

## Audiowiedergabe

- Komprimierungsformat: MP3, WMA
- Wiedergabemedien: CD, CD-R, CD-R/RW, USB-Flashlaufwerk
- MP3-Bitraten: 32 bis 256 Kbit/s und VBR

## Bild/Anzeige

- D/A-Konverter: 12 Bit, 108 MHz
- Bildoptimierung: Video Upscaling, Faroudja DCDi,

# Daten

Hochauflösend (720p, 1080i, 1080p)

## Standbildwiedergabe

- Bildkomprimierungsformat: JPEG
- Wiedergabemedien: CD-R/RW, DVD+R/+RW, USB-Flashlaufwerk
- Bildverbesserung: Drehen, Diashow mit Musikwiedergabe, Zoom

## Videowiedergabe

- Wiedergabemedien: CD-R/CD-RW, DVD-Video, Video CD/SVCD, DVD+R/+RW, DVD-R/-RW
- Komprimierungsformate: DivX 3.11, DivX 4.x, DivX 5.x, DivX 6.0, MPEG1, MPEG2, DivX Ultra, WMV9
- Videowiedergabesystem: NTSC, PAL



Ausstellungsdatum  
2024-03-13

Version: 1.0.7

EAN: 87 12581 38933 8

© 2024 Koninklijke Philips N.V.  
Alle Rechte vorbehalten.

Technische Daten können ohne vorherige Ankündigung  
geändert werden. Die Marken sind Eigentum von  
Koninklijke Philips N.V. oder der jeweiligen Firmen.

[www.philips.com](http://www.philips.com)