

Philips  
DVD-Microsystem

HDMI 1080i

MCD288E



## Bes. eleg. Home Entertain.-System m. Video Upsc. b. HDMI1080i

Mit dem besonders schlanken und eleganten DVD-Microsystem MCD288E können Sie Ihre Lieblingsmusik und Lieblingsfilme in einer unübertroffenen Soundqualität genießen. Mit seiner Tisch- und Wandhalterung passt es sich jeder Einrichtung an.

### **Erweitern Sie Ihre Sound-Erfahrung**

- Class D-Digitalverstärker für hochwertige Soundleistung
- Dynamic Bass Boost für tiefe und dynamische Bässe
- Bass- und Höhenverstärkung
- 100 W RMS Gesamtleistung
- Digitale Sound-Kontrolle für jede Musikrichtung
- USB Direct für Musik- und Fotowiedergabe

### **Erweitern Sie Ihr Filmerlebnis**

- Progressive Scan-Komponenten-Video für verbesserte Bildqualität
- Dolby Digital für das ultimative Filmerlebnis
- 12 Bit/108 MHz Videoverarbeitung für scharfe und natürliche Bilder
- HDMI 1080i mit High Definition-Video Upscaling
- Wiedergabe von DVD, DivX<sup>®</sup>, (S)VCD, MP3-CD, WMA-CD, CD (RW) und Picture CD

### **Zeitloses Design, passt zu Ihrer Einrichtung**

- Wandmontage für eine flexible Platzierung möglich

# PHILIPS

# Besonderheiten

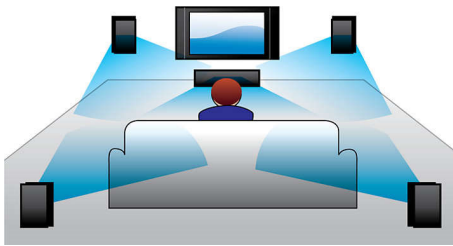
## HDMI 1080i



**HDMI™  
1080i**

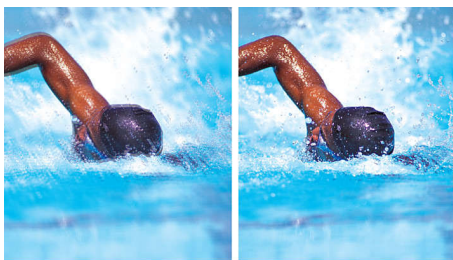
HDMI steht für High Definition Multimedia Interface. Dabei handelt es sich um eine direkte Digitalverbindung, die digitale Festplatten-Videosignale und digitale Mehrkanal-Audiosignale transportieren kann. Weil keine Umwandlung in Analogsignale mehr erforderlich ist, liefert HDMI perfekte Bild- und Tonqualität ohne jedes Rauschen. HDMI ist voll rückwärtskompatibel mit DVI (Digital Video Interface).

## Dolby Digital



Dolby Digital, das führende digitale Mehrkanal-Audioformat, ist dem natürlichen Hörvermögen des menschlichen Gehörs nachempfunden. Daher nehmen Sie den Klang räumlich und besonders realistisch wahr.

## Progressive Scan



Progressive Scan verdoppelt die vertikale Auflösung und liefert damit ein deutlich

schärferes Bild. Statt erst das Bild mit den ungeraden Zeilen und danach das Bild mit den geraden Zeilen an den Bildschirm zu senden, werden beide Bilder gleichzeitig geschrieben. Es wird sofort ein Vollbild mit höchstmöglicher Auflösung erzeugt. Bei dieser Darstellung nimmt Ihr Auge ein schärferes Bild ohne Zeilenstruktur wahr.

## Wiedergabe von DVD/DivX und MP3/WMA-CD



Der Philips Player ist mit den gängigsten DVD- und CD-Formaten kompatibel. DVD, DivX®, (S)VCD, MP3/WMA-CD, CD(RW) und Picture CD können mit dem Player wiedergegeben werden. SVCD steht für "Super Video CD". Die Qualität einer SVCD ist wesentlich höher als die einer VCD, besonders die Bildschärfe ist aufgrund der höheren Auflösung erheblich besser. Dank DivX®-Unterstützung können Sie DivX®-kodierte Videos genießen. Das Medienformat DivX ist eine MPEG4-basierte Technologie zur Videokomprimierung, mit deren Hilfe große Dateien, z. B. Filme, Trailer oder Musikvideos, auf Datenträgern wie CD-R/RW und beschreibbaren DVDs gespeichert werden können.

## USB Direct



Schließen Sie einfach Ihr USB-Gerät an das System an und teilen Sie Ihre gespeicherten Musikdateien und Fotos mit Familie und Freunden.

## Class D-Verstärker

Der Class D-Digitalverstärker empfängt ein analoges Signal, wandelt es in ein digitales Signal um und verstärkt es digital. Anschließend erhält das Signal in einem Demodulationsfilter seine endgültige Form. Der verstärkte digitale Ausgang bietet alle Vorteile digitaler Audiosignale, einschließlich der verbesserten Tonqualität. Außerdem weist der Class D-Digitalverstärker, anders als herkömmliche AB-Verstärker, einen Wirkungsgrad von über 90 % auf. Das Ergebnis ist ein leistungsfähiger Verstärker mit minimalem Platzbedarf.

## Digitale Sound-Kontrolle



Die digitale Klangsteuerung bietet Ihnen eine Auswahl an Voreinstellungen für Jazz, Rock, Pop und Klassik, mit denen Sie die Frequenzbereiche für verschiedene Musikrichtungen optimieren können. Jeder Modus verwendet die Graphic Equalizing-Technologie zur automatischen Anpassung und zur Optimierung der wichtigsten Tonfrequenzen der gewählten Musikrichtung. Außerdem bietet Ihnen die digitale Klangsteuerung ein perfektes Klangerlebnis für die jeweilige Musikrichtung.

# Daten

## Ton

- Ausgangsleistung: 2 x 20 W RMS+ 60 W
- Ausgangsleistung (RMS): 100 W RMS Gesamtleistung
- Verbesserung der Soundqualität: 4 digitale Klangsteuerungs-Modi, Dynamic Bass Boost, Lautstärke, Digitaler Class "D" Verstärker
- Soundsystem: Dolby Digital

## Lautsprecher

- Hauptlautsprecher: Bassreflex-Lautsprechersystem, 7,6-cm-Woofer (3")
- Subwoofer-Typ: Aktiver

## Anschlüsse

- USB: USB-Host
- Aux-Eingang: 3,5 mm
- Weitere Anschlüsse: UKW-Antenne, AV-Ausgang, HDMI-Ausgang
- Analoger Videoausgang: Komponenten Y Pb Pr (Cinch)
- Kopfhörer: 3,5 mm

## Tuner/Empfang/Übertragung

- Autom. digitales Tuning
- Verbesserung des Tuners: Automatische Speicherung
- Frequenz-Bänder: UKW-Stereo
- Programmspeicherplätze: 20
- RDS: Sendername, RDS-Uhrzeiteinstellung, Programmtyp, Radio-Text

## Komfort

- Alarme: CD-Alarm, Sleep-Timer, Radioalarm, USB-Alarm
- Displaytyp: VFD-Display
- OSD-Sprachen (Bildschirmanzeige): Englisch, Portugiesisch, Spanisch, Niederländisch, Französisch, Deutsch, Italienisch, Schwedisch, Türkisch
- Uhr: Auf dem Hauptbildschirm
- Eco Power Standby: 1 W
- Anzeige: DIM-Modus
- Wandmontageoption/Deckenmontage: Wandmontage möglich

## Leistung

- Stromversorgung: 110 bis 240 V, 50/60 Hz

## Zubehör

- Mitgeliefertes Zubehör: Audio-/Videokabel, UKW-Antenne, SCART-Adapter, Weltweite

- Garantiekarte, Netzkabel
- Kurzanleitung: Deutsch, Italienisch
- Fernbedienung: 40-Tasten mit Lithium-Batterien
- Benutzerhandbuch: 10 Sprachen

## Abmessungen

- Verpackungstiefe: 224 mm
- Gerätebreite: 200 mm
- Gewicht (inkl. Verpackung): 6,7 kg
- Verpackungshöhe: 368 mm
- Gerätehöhe: 250 mm
- Verpackungsbreite: 480 mm
- Gerätetiefe: 110 mm
- Tiefe des Hauptlautsprechers: 33 mm
- Breite des Hauptlautsprechers: 140 mm
- Höhe des Hauptlautsprechers: 220 mm
- Tiefe des Subwoofers: 302 mm
- Höhe des Subwoofers: 197 mm
- Breite des Subwoofers: 170 mm

## Audiowiedergabe

- Disc-Wiedergabemodi: Repeat One/All/Program, Shuffle-Wiedergabe, 20 Titel programmierbar
- Wiedergabemedien: CD, CD-R, CD-RW, MP3-CD, WMA-CD
- ID3-Tag Unterstützung
- USB Direct-Modi: Fast Backward/Fast Forward, Play/Pause, Previous/Next, Program Play, Repeat, Shuffle, Stop
- Lademechanismus: Steckplatz

## Bild/Anzeige

- D/A-Konverter: 12 Bit, 108 MHz
- Bildoptimierung: Hochauflösend (720p, 1080i), Video Upsampling, Video Upscaling

## Standbildwiedergabe

- Bildkomprimierungsformat: JPEG
- Wiedergabemedien: CD-R/RW, DVD+R/+RW, Picture CD
- Bildverbesserung: Diashow mit MP3-Wiedergabe

## Videowiedergabe

- Wiedergabemedien: DivX, DVD-Video, Video CD/SVCD, Picture CD, DVD+R/+RW, DVD-R/-RW
- Disc-Wiedergabemodi: A-B Wiederholen, Winkel, PBC, Kindersicherung, Discmenü, Schnellrücklauf, Schnellvorlauf, OSD, Zoom, Wiedergabe vom letzten Stopp forts., Slow Motion
- Video-Verbesserung: Progressive Scan
- DVD-Region: 2
- Lademechanismus: Steckplatz



Ausstellungsdatum  
2024-03-13

Version: 2.0.6

EAN: 87 12581 40231 0

© 2024 Koninklijke Philips N.V.  
Alle Rechte vorbehalten.

Technische Daten können ohne vorherige Ankündigung geändert werden. Die Marken sind Eigentum von Koninklijke Philips N.V. oder der jeweiligen Firmen.

[www.philips.com](http://www.philips.com)