

Philips
DVD-Microsystem



MCD988

Surround Sound von der Wand

dank Dolby Virtual Lautsprechern

MCD988 mit Philips Moving Surround Sound gewährleistet höchsten Filmgenuss. Die Virtual Dolby-Lautsprecher fahren heraus für das ultimative Kinoerlebnis direkt in Ihr Wohnzimmer.

Erweitern Sie Ihre Sound-Erfahrung

- Digitale Sound-Kontrolle für jede Musikrichtung
- Fernbedienung zur optimalen Einstellung der Lautsprecher
- Philips Moving Surround Sound für ein erstklassiges Sounderlebnis
- Gesamtausgangsleistung 400 W RMS mit aktivem Subwoofer
- USB Direct für Musik- und Fotowiedergabe

Erweitern Sie Ihr Filmerlebnis

- Progressive Scan-Komponenten-Video für verbesserte Bildqualität
- 1080i HDMI mit Upscaling auf High Definition Video
- Dolby Digital für das ultimative Filmerlebnis
- Dolby Virtual Lautsprecher für ein Audioerlebnis wie im Kino
- Dual-DVD-Wechsler für ein unterbrechungsfreies Filmerlebnis
- Wiedergabe von DVD, DivX®, (S)VCD, MP3-CD, WMA-CD, CD (RW) und Picture CD

Zeitloses Design, passend zu Ihrer Einrichtung

- Schlankes, elegantes Design mit Tisch- bzw. Wandhalterung

PHILIPS

Besonderheiten

Wiedergabe von DVD/DivX und MP3/WMA-CD



Der Philips Player ist mit den gängigsten DVD- und CD-Formaten kompatibel. DVD, DivX®, (S)VCD, MP3/WMA-CD, CD(RW) und Picture CD können mit dem Player wiedergegeben werden. SVCD steht für "Super Video CD". Die Qualität einer SVCD ist wesentlich höher als die einer VCD, besonders die Bildschärfe ist aufgrund der höheren Auflösung erheblich besser. Dank DivX®-Unterstützung können Sie DivX®-kodierte Videos genießen. Das Medienformat DivX ist eine MPEG4-basierte Technologie zur Videokomprimierung, mit deren Hilfe große Dateien, z. B. Filme, Trailer oder Musikvideos, auf Datenträgern wie CD-R/RW und beschreibbaren DVDs gespeichert werden können.

Dual-DVD-Wechsler

Dual-DVD-Wechsler für ein unterbrechungsfreies Filmerlebnis

1080i HDMI

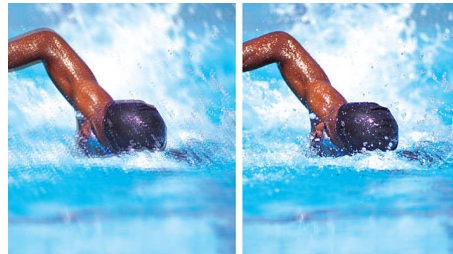


1080i
HDMI™

HDMI steht für High Definition Multimedia Interface. Dabei handelt es sich um eine direkte Digitalverbindung, die digitale Festplatten-Videosignale und digitale Mehrkanal-Audiosignale transportieren kann. Weil keine Umwandlung in Analogsignale mehr erforderlich ist, liefert HDMI perfekte Bild- und Tonqualität ohne jedes Rauschen. HDMI

ist voll rückwärtskompatibel mit DVI (Digital Video Interface).

Progressive Scan



Progressive Scan verdoppelt die vertikale Auflösung und liefert damit ein deutlich schärferes Bild. Statt erst das Bild mit den ungeraden Zeilen und danach das Bild mit den geraden Zeilen an den Bildschirm zu senden, werden beide Bilder gleichzeitig geschrieben. Es wird sofort ein Vollbild mit höchstmöglicher Auflösung erzeugt. Bei dieser Darstellung nimmt Ihr Auge ein schärferes Bild ohne Zeilenstruktur wahr.

Moving Surround Sound

Moving Surround Sound mit Dolby Virtual Speaker-Technologie erweitert und bereichert das Audio- und Videoerlebnis durch eine zusätzliche „visuelle“ Dimension. Hörer können nun ein unvergessliches Surround Sound-Erlebnis genießen, das sie auch „sehen“ können. Der obere Lautsprecher und die Köpfe der Metall-Kugellautsprecher sind motorisiert und „bewegen“ sich aufeinander zu, um so ein Surround Sound-Erlebnis zu schaffen. Durch die sich bewegenden Lautsprecher entsteht ein „Sound Beaming-Effekt“ für den Hörer, der den Raumklangbereich und die Raumseiten erweitert.

Dolby Virtual Lautsprecher

Bei Dolby Virtual Lautsprechern handelt es sich um eine hoch entwickelte Audiovirtualisierungstechnologie für unvergesslichen Surround Sound über ein Zwei-Lautsprecher-System. Hoch entwickelte realistische Algorithmen bilden die Klangmerkmale originalgetreu nach, die in einer idealen 5.1-Kanal-Umgebung vorkommen. Durch Erweitern der 2-Kanal-

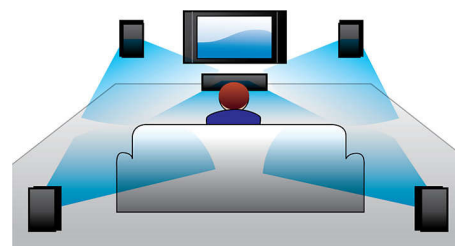
Umgebung wird die DVD-Wiedergabe verbessert. Kombiniert mit Dolby Pro Logic II-Verarbeitung kann jede hochwertige Stereoquelle in wahrheitsgetreuen Mehrkanal-Surround Sound verwandelt werden. Sie benötigen keine zusätzlichen Lautsprecher, Kabel oder Lautsprecherständer, um ein raumfüllendes Klangerlebnis zu genießen.

Digitale Sound-Kontrolle



Die digitale Klangsteuerung bietet Ihnen eine Auswahl an Voreinstellungen für Jazz, Rock, Pop und Klassik, mit denen Sie die Frequenzbereiche für verschiedene Musikrichtungen optimieren können. Jeder Modus verwendet die Graphic Equalizing-Technologie zur automatischen Anpassung und zur Optimierung der wichtigsten Tonfrequenzen der gewählten Musikrichtung. Außerdem bietet Ihnen die digitale Klangsteuerung ein perfektes Klangerlebnis für die jeweilige Musikrichtung.

Dolby Digital



Dolby Digital, das führende digitale Mehrkanal-Audioformat, ist dem natürlichen Hörvermögen des menschlichen Gehörs nachempfunden. Daher nehmen Sie den Klang räumlich und besonders realistisch wahr.

400 W RMS mit aktivem Subwoofer

Gesamtausgangsleistung 400 W RMS mit aktivem Subwoofer

Daten

Ton

- Ausgangsleistung: Insgesamt 400 W RMS
- Verbesserung der Soundqualität: Bewegliche Lautsprecher, 4 digitale Klangsteuerungs-Modi, Dynamic Bass Boost, Lautstärke, Digitaler Class "D" Verstärker
- Soundsystem: Dolby Virtual Lautsprecher, Dolby Digital

Lautsprecher

- Hauptlautsprecher: Bassreflex-Lautsprechersystem, 2 x 50 mm Bullet Tweeter, 2 x 100 mm Woofer
- Subwoofer-Treiber: 203 mm Woofer
- Subwoofer-Typ: Aktiver

Anschlüsse

- USB: USB-Host
- Aux-Eingang: Line-Eingang, 3,5 mm
- Weitere Anschlüsse: UKW-Antenne, Koaxialer digitaler Audioausgang, Subwoofer-Vorverstärker-Ausgang, AV-Ausgang, DIN-Anschluss, HDMI-Ausgang
- Analoger Videoausgang: Komponenten Y Pb Pr (Cinch), S-Video (auf Hosiden), SCART
- Kopfhörer: 3,5 mm

Tuner/Empfang/Übertragung

- Autom. digitales Tuning
- Verbesserung des Tuners: Automatische Speicherung
- Frequenz-Bänder: UKW-Stereo
- Programmspeicherplätze: 20
- RDS: Programmtyp, Radio-Text, RDS-Uhrzeiteinstellung, Sendername

Komfort

- Alarmer: CD-Alarm, Sleep-Timer, Radioalarm, USB-Alarm
- Displaytyp: VFD-Display
- OSD-Sprachen (Bildschirmanzeige): Englisch, Französisch, Spanisch, Niederländisch, Deutsch, Italienisch, Portugiesisch, Schwedisch, Türkisch
- Uhr: Auf dem Hauptbildschirm
- Eco Power Standby: 1 W
- Anzeige: DIM-Modus
- Wandmontageoption/Deckenmontage: Wandmontage möglich

Leistung

- Stromversorgung: 220 – 240 V, 50 Hz

Zubehör

- Mitgeliefertes Zubehör: Schrauben für

- Wandmontage x 2, Audio-/Videokabel, UKW-Antenne, Garantiekarte, Schnellstartanleitung
- Fernbedienung: 47 Tasten mit 2 x AAA-Batterien
- Benutzerhandbuch: 16 Sprachen

Abmessungen

- Verpackungstiefe: 366 mm
- Gerätebreite: 430 mm
- Gewicht (inkl. Verpackung): 20 kg
- Verpackungshöhe: 1072 mm
- Gerätehöhe: 225 mm
- Verpackungsbreite: 496 mm
- Gerätetiefe: 141 mm
- Tiefe des Hauptlautsprechers: 163 mm
- Breite des Hauptlautsprechers: 198 mm
- Höhe des Hauptlautsprechers: 649 mm
- Tiefe des Subwoofers: 292 mm
- Höhe des Subwoofers: 265 mm
- Breite des Subwoofers: 430 mm

Audiowiedergabe

- Disc-Wiedergabemodi: Repeat One/All/Program, Shuffle-Wiedergabe, 20 Titel programmierbar
- Wiedergabemedien: CD, CD-R, CD-RW, MP3-CD, WMA-CD
- ID3-Tag Unterstützung
- USB Direct-Modi: Fast Backward/Fast Forward, Play/Pause, Previous/Next, Program Play, Repeat, Shuffle, Stop
- Lademechanismus: Vorderseite, Motorisiert

Bild/Anzeige

- D/A-Konverter: 12 Bit, 108 MHz
- Bildoptimierung: Hochauflösend (720p, 1080i), Video Upsampling, Video Upscaling

Standbildwiedergabe

- Bildkomprimierungsformat: JPEG
- Wiedergabemedien: Picture CD
- Bildverbesserung: Diashow mit MP3-Wiedergabe

Videowiedergabe

- Wiedergabemedien: DivX, DVD + RW, DVD-Video, Video CD/SVCD, Picture CD
- Disc-Wiedergabemodi: A-B Wiederholen, PBC, Winkel, Zoom, Kindersicherung, Discmenü, Schnelrücklauf, Schnellvorlauf, OSD, Langsam rückwärts, Langsam vorwärts
- Video-Verbesserung: Progressive Scan
- DVD-Region: 2
- Lademechanismus: Motorisiert
- Anzahl der Discs: 2



Ausstellungsdatum
2024-03-19

Version: 1.0.6

EAN: 87 12581 33331 7

© 2024 Koninklijke Philips N.V.
Alle Rechte vorbehalten.

Technische Daten können ohne vorherige Ankündigung geändert werden. Die Marken sind Eigentum von Koninklijke Philips N.V. oder der jeweiligen Firmen.

www.philips.com