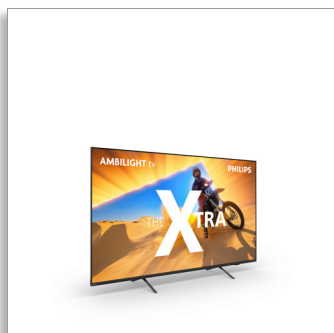




Philips The Xtra  
4K QD MiniLED Ambilight  
TV

164cm (65 collu) AMBILIGHT  
televizors

P5 Perfect Picture dzinis  
TITAN OS viedā platforma  
Dolby Vision un Dolby Atmos



65PML9019

Vairāk krāsu. Vairāk detaļu. Vairāk sajūsmas.

Xtra 4K QD MiniLED Ambilight TV

Spēlējiet visu, kas jums ir. Skatieties no krēsla malas. Xtra nodrošina satriecošas detaļas un krāsas, lielisku skaņu un imersīvo Ambilight. Filmas, sporta pārraides un spēles — televīzijas vakari vēl nekad nav bijuši tik grandiozi.

#### **Xtra. 4K Mini-LED Ambilight televizors.**

- Iedziļinieties tajā, ko mīlat. Ambilight TV.
- Lai kāds būtu avots, vienmēr lielisks. Philips P5 dzinis.
- Quantum Dot tehnoloģija nodrošina neticamas krāsas un kontrastu.
- Atrodi visu, ko vēlies. TITAN OS.

#### **Episki: viss, ko skatāties vai spēlējat**

- Kinoteātra kvalitātes attēls un skaņa. Dolby Vision un Dolby Atmos.
- Atbalsta visus galvenos HDR formātus
- Episka spēlēšana. 120 Hz, ļoti zema aizkave, VRR, FreeSync.

#### **Ilgspējīgi materiāli. Viegla vadība.**

- Tālvadības pults no atkārtoti pārstrādātas plastmasas. Atbildīgi izgatavots iepakojums
- Viegli savienot ar viedajiem mājas tīkliem un balss asistentiem
- Philips bezvadu mājas sistēma ar DTS Play-Fi.
- Saderīga ar Matter un Control4

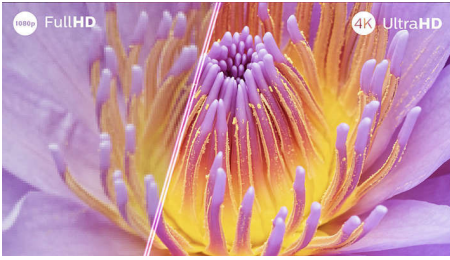
**PHILIPS**

## 4K QD MiniLED Ambilight TV

164cm (65 collu) AMBILIGHT televizors P5 Perfect Picture dzinis, TITAN OS viedā platforma, Dolby Vision un Dolby Atmos

# Izceltie produkti

### Ambilight TV



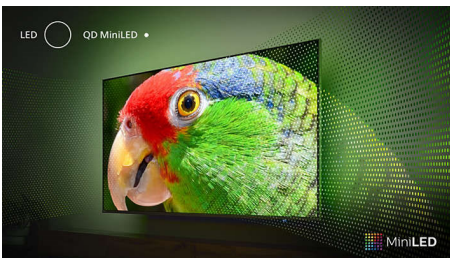
Ambilight televizori ir vienīgie televizori, kuru aizmugurē ir iebūvēts LED apgaismojums, kas reaģē uz to, ko skatāties, ieskaujot jūs krāsainas gaismas fonā. Tas maina visu: televizors šķiet lielāks, un jūs varat iegrimt savās iecienītākajās sporta pārraidēs, filmās, mūzikā un videospēlēs.

### P5 Perfect Picture dzinis



Philips P5 dzinis nodrošina perfekti dzidrus attēlus, kas ir tikpat izcili, kā jūsu iecienītais saturs. Ievērojami dziļākas detaļas. Izteismīgas krāsas un dabiski ādas toni. Nepārspējami dzidrais kontrasts ļauj jums izbaudīt ikvienu attēla detaļu. Videoattēls ir nevainojami vienmērīgs.

### Quantum Dot Mini-LED



Drosmīgākas krāsas. Spoža baltā krāsa. Dziļāka melnā. Televizora Xtra Quantum Dot Mini-

LED tehnoloģija nodrošina spilgtu, detalizētu attēlu ar izcilu kontrastu. Varēsiet saskatīt vairāk krāsu, nekā līdz šim. Šis Ambilight televizors ir saderīgs ar visiem plašāk izmantotajiem HDR formātiem, un tādejādi varēsiet saskatīt vairāk detaļu arī tumšajās un spilgtajās vietās.

### TITAN OS viedā platforma



Ar TITAN OS jūs pavisam viegli varēsiet atrast visu, ko vien sirids kāro. Jums patīk seriāli? Tos atradīsiet jau sākuma ekrānā. Ja meklējat ko jaunu, varat izvēlēties no vairākiem žanriem, piemēram, asa sižeta seriāli vai psiholoģiski seriāli, kā arī jūs vienuviet varēsiet aplūkot zināmāko straumēšanas platformu sniegtos ieteikumus.

### Dolby Vision un Dolby Atmos



Pateicoties Dolby Vision un Dolby Atmos sistēmai, jūsu filmas, seriāli un spēles izskatās un izklausās satriecoši. Ieraugiet attēlu tādu, kādu režisors to vēlējās parādīt. Aizmirstiet par sabojātām ainām, kad ekrāns ir pārāk tumšs, lai saprastu notiekošo. Skaidri dzirdiet ikvienu vārdu. Izbaudiet skaņas efektus tā, it kā darbība notiktu jums visapkārt.

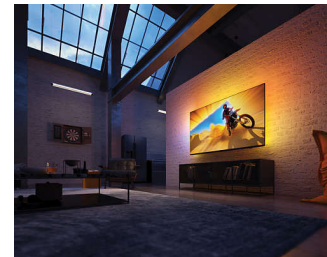
65PML9019/12

### Episka spēlēšana



Spēlējiet bez ierobežojumiem un saplūstiet ar QD MiniLED neticamo realitāti! HDMI 2.1, neticami ātra 120 Hz vietējā atsvaidzes intensitāte un ļoti zema ievades aizkave nodrošina plūstošu, atsaucīgu spēles gaitu, īpaši vienmērīgas dabīgas kustības un izcilu grafiku. Ambilights spēļu režīms nodrošina vēl lielāku sajūsmu, un, spēlējot uz datora, varat baudīt 144 Hz VRR ar HDMI.

### Ilgspējīgi materiāli



Xtra televizora metāla statīvs izskatās eleganti, un, kad ekrāns ir izslēgts, varat izmantot Ambilight kā tūlītēju noskaņas apgaismojumu. Televizora pults izgatavošanā ir izmantota atkārtoti pārstrādāta plastmasa, mūsu iepakojumam tiek izmantots FSC sertificēts atkārtoti pārstrādāts kartons, un ieliktni ir drukāti uz atkārtoti pārstrādāta papīra.

AMBILIGHT tv

Perfect Picture Engine

MiniLED

TITAN OS

Dolby Vision Atmos

AMD FreeSync Premium

amazon alexa built-in

dts play-fi

## 4K QD MiniLED Ambilight TV

164cm (65 collu) AMBILIGHT televizors P5 Perfect Picture dzinis, TITAN OS viedā platforma, Dolby Vision un Dolby Atmos

# Specifikācijas

### Ambilight

- Ambilight funkcijas: Pielāgošanās sienas krāsai, Telpas apgaismojuma režīms, Ambilight Music, AmbiSleep, Sunrise modinātājs, darbojas ar Philips bezvadu mājas skaļruņiem, Ambilight FTL animācija
- Ambilight versija: Trīspusēja

### Attēls/displejs

- Ekrāna diagonāles garums (collas): 65 colla
- Ekrāna diagonāles garums (metriskajā sistēmā):

- 164 cm
- Displejs: 4K UHD MiniLED
- Paneļa izšķirtspēja: 3840x2160
- Vietējā atsvaidzes intensitāte: 144 Hz
- Attēlu programma: P5 Perfect Picture dzinis

### Displeja ievades izšķirtspēja

- Izšķirtspēja – atsvaidzes intensitāte: 576p – 50 Hz, 640 x 480 – 60 Hz, 720p – 50 Hz, 60 Hz, 1920x1080p – 24/25/30/50/ 60/100/120/144Hz,

65PML9019/12

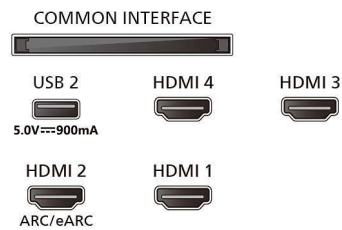
2560x1440 – 60/120/144Hz, 3840x2160p – 24/25/30/50/60/100/120/144Hz

### Uztvērējs/uztveršana/pārtraide

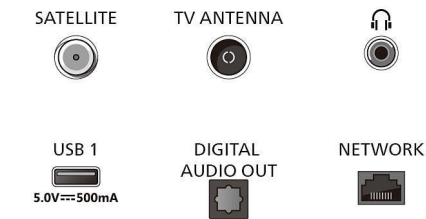
- Digitālā TV: DVB-T/T2/T2-HD/C/S/S2
- TV pārtraukumu celvedis\*: 8 dienu elektroniskā TV programma
- Teleteksts: 1000 lapu hiperteksts

## Connections

### Side



### Bottom



## 4K QD MiniLED Ambilight TV

164cm (65 collu) AMBILIGHT televizors P5 Perfect Picture dzinis, TITAN OS viedā platforma, Dolby Vision un Dolby Atmos

# Specifikācijas

### Smart TV

- OS: TITAN OS
- Atmiņas izmērs (zibatmiņa)\*: 8 GB
- Smart TV lietojumprogramma\*: Netflix, HBO, YouTube, Amazon Prime Video, TITAN kanāls, NFT\*, STB kontrollera lietotne

### Smart TV funkcijas

- Lietotāja mijiedarbība: Ekrāna spoguļošana
- Interaktīvā televīzija: HbbTV
- Balss asistents\*: Iebūvēta Amazon Alexa, Tālvadība ar mikrofonu.
- Viedās mājas pieredze: Darbojas ar Amazon Alexa, Strādā ar Google Assistant, MATTER, Control4

### Multivides lietojumprogrammas

- Video atskaņošanas formāti: AVI, MKV, HEVC, H.264/MPEG-4 AVC, MPEG1, MPEG2, MPEG4, VP9, HEVC (H.265), AV1
- Mūzikas atskaņošanas formāti: MP3, WAV, AAC, FLAC
- Subtitru formāta atbalsts: SRT, SMI, SSA, SUB, ASS, TXT
- Attēlu demonstrēšanas formāti: JPEG, GIF, PNG, BMP, HEIF

### Skaņa

- Izejas jauda (RMS): 40 W
- Skaļruņu konfigurācija: 4 x 10 W pilna diapazona skaļruņi
- Kodekss: Dolby Digital MS12 V2.6.2, Dolby Atmos, DTS:X
- Skaņas pastiprinājums: Dolby basu pastiprināšana, Skaidrs dialogs, Mākslīgā intelekta skaņa, M.I. EQ, Dolby skaņas izlīdzinātājs, Nakts režīms, Skaņas personalizācija

### Savienojamība

- HDMI savienojumu skaits: 4
- HDMI funkcijas: 4K, Audio Return Channel
- EasyLink (HDMI-CEC): Tālvadības pults piekļuve, Sistēmas audio vadība, Sistēmas gaidstāves režīms, Atskaņošana/demonstrēšana ar vienu pieskārienu
- USB portu skaits: 2
- Bezvadu savienojums: Wi-Fi 802.11 ac, 2x2, divu frekvenču joslas, Bluetooth 5.2
- HDCP 2.3: Jā, visiem HDMI
- HDMI ARC: Jā, HDMI2
- HDMI 2.1 funkcijas: eARC uz HDMI 2, Atbalsta eARC/VRR/ALLM
- EasyLink 2.0: Ārējais iestatījums, izmantojot TV lietotāja saskarni, HDMI-CEC televizoram Philips

### TV/SB

### Atbalstītās HDMI video funkcijas

- HDMI 1/2: HDMI 2.1 pilns joslas platums 48 Gb/s, līdz 4K 120 Hz
- Spēles: ALLM, HDMI VRR, AMD FreeSync Premium
- HDMI 3/4: HDMI 2.0
- HDR: Dolby Vision, HDR10, Saderība ar HDR10+, HLG

### ES energoefektivitātes kartīte

- EPREL reģistrācijas numuri: 1898653
- SDR energoefektivitātes klase: F
- SDR ieslēgta režīma enerģijas prasība: 98 kWh/1000 h
- HDR energoefektivitātes klase: G
- HDR ieslēgta režīma enerģijas prasība: 215 kWh/1000 h
- Enerģijas patēriņš izslēgtā režīmā: n.p.
- Tīkla gaidstāves režīms: 2,0 W
- Izmantotā paneļa tehnoloģija: LED LCD

### Strāvas padeve

- Elektrotīkla strāva: LED LCD
- Enerģijas patēriņš gaidstāves režīmā: mazāk nekā 0,5 W
- Enerģijas taupīšanas funkcijas: Automātisks izslēgšanas taimeris, Attēla izslēgšana (radio atskaņošana), ECO režīms, Apgaismojuma sensors

### Piederumi

- Iekļautie piederumi: Tālvadības pults, 2 x AAA baterijas, Galda virsmas statīvs, Strāvas vads, Īsa lietošanas pamācība, Juridiskā informācija un drošības brošūra

### Dizains

- Televizora krāsas: Pelēka antracīta poga
- Statīva dizains: Izliekti statīvi antracīta pelēkā krāsā

### Izmēri

- Saderīgs ar sienas stiprinājumu: 300 x 300 mm
- Televizors bez statīva (P x A x D): 1451 x 844 x 85 mm
- Televizors ar statīvu (P x A x D): 1451 x 904 x 313 mm
- Iepakojuma kaste (P x A x D): 1600 x 995 x 170 mm
- Televizora svars bez statīva: 21,0 kg
- Televizora svars ar statīvu: 21,5 kg
- Svars (ieskaitot iesaiņojumu): 29,3 kg



Izlaides datums  
2024-08-20

Versija: 5.5.1

EAN: 87 18863 04182 6

© 2024 Koninklijke Philips N.V.  
Visas tiesības patur autors.

Specifikācijas var tikt mainītas bez paziņojuma. Preču zīmes ir Koninklijke Philips N.V. vai to attiecīgu īpašnieku īpašums.

[www.philips.com](http://www.philips.com)

65PML9019/12

- \* Šis televizors satur svinu tikai noteiktās daļās vai komponentos, kam nepastāv tehnoloģiskas alternatīvas, saskaņā ar esošajiem izņēmumiem RoHS direktīvas ietvaros.
- \* Televizors atbalsta bezmaksas digitālās videoaprāides (DVB) uztveršanu. Iespējams, netiek atbalstīti noteikti DVB operatori. Atjaunots saraksts pieejams Philips atbalsta vietnes bieži uzdotajā jautājumu sadaļā. Dažu operatoru saturam nepieciešama nosacītā piekļuve un abonements. Papildu informāciju jautājiet savam operatoram.
- \* Smart TV aplikācijas pieejamība atšķiras atkarībā no televizora modeļa un valsts. Papildinformāciju skatiet vietnē: [www.philips.com/smarttv](http://www.philips.com/smarttv).
- \* Philips TV Remote App aplikācija un saistītās funkcijas atšķiras atkarībā no televizora modeļa, operatora un valsts, kā arī no viedierīces modeļa un operētājsistēmas. Plašāku informāciju skatiet vietnē: [www.philips.com/TVRemoteapp](http://www.philips.com/TVRemoteapp).
- \* EPG un faktiskā pieejamība (līdz 8 dienām) ir atkarīga no valsts un operatora.
- \* Nepieciešams Netflix abonements. Saskaņā ar nosacījumiem, kas apskatāmi vietnē <https://www.netflix.com>
- \* Amazon Prime ir pieejams noteiktās valodās un valstīs.
- \* Amazon, Alexa un visi saistītie logotipi ir uzņēmuma Amazon.com, Inc. vai tā saistīto uzņēmumu preču zīmes. Pakalpojums Amazon Alexa ir pieejams noteiktās valodās un valstīs.
- \* "Over-the-top" (OTT) multivides pakalpojumu poga uz tālvadības pults dažādās valstīs atšķiras. Skatiet faktisko izstrādājumu kastē.
- \* Google Assistant ir pieejams dažādās valodās un valstīs un dažādiem produktu tipiem atšķiras.
- \* Balss vadības pakalpojumu pieejamība un funkcijas dažādās valstīs un dažādām valodām atšķiras.
- \* HBO Max lietotnes pakalpojums būs pieejams 2024. gada augustā.
- \* Matter/Control4: šī funkcija būs pieejama 2024. gadā pēc programmatūras atjaunināšanas.