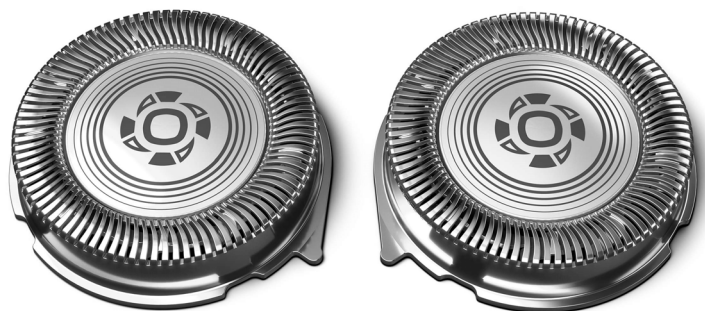


Philips Click & Style
剃鬚刀頭

ComfortCut 刀片
適合 S500 (S5xx)
適合星球大戰電鬚刨 XZ58x

SH30/21



讓您的電鬚刨變成新的一樣

每 2 年更換刀頭以得到最佳效果

在兩年內，您的電鬚刨為您剃掉多達 9 百萬條鬚鬚。更換剃鬚刀頭讓您的電鬚刨回復最佳效能。可與 500 系列電鬚刨兼容使用。

方便使用

- 易於關閉和開啟
- 讓您的電鬚刨變成新的一樣

兼容性

- 為雙刀頭電鬚刨而設的替換刀頭

PHILIPS

剃鬚刀頭

ComfortCut 刀片 適合 S500 (S5xx), 適合星球大戰電鬚刨 XZ58x

規格

剃鬚刀頭

- 各包裝中的剃鬚刀頭：2
- 適用產品類型：500 (S5xx) 系列電鬚刨

清潔

- 用法：使用清潔噴霧劑 HQ110

SH30/21

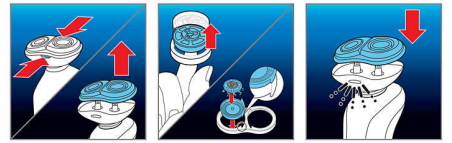
產品特點

兼容雙刀頭電鬚刨



SH30 (2 支裝) 替換刀頭適用於 500 系列電鬚刨 (S5xx)、300 系列電鬚刨 (S3xx)、100 系列電鬚刨 (S1xx) 及星球大戰電鬚刨 XZ580。

更換簡單



1. 按下電鬚刨的釋放按鈕，拉開剃鬚刀頭固定座。
2. 逆時針轉動固定環，將其取出。
3. 取出舊的剃鬚刀頭，再小心地插入替換刀頭，檢查刀頭是否對準凹槽。
4. 將固定環放回剃鬚刀頭固定座，然後順時針轉動固定環。
5. 將固定座重新裝上電鬚刨（會聽到「嗒聲」）。

讓您的電鬚刨變成新的一樣



每 2 年更換剃鬚刀頭一次即可重新啟動電鬚刨 100% 性能



出版日期 2024-03-04

版本：13.3.1

EAN: 87 10103 71661 7

© 2024 Koninklijke Philips N.V.
版權所有。

規格若有變更恕不另行通知。商標為 Koninklijke Philips N.V. 或其個別所有者的財產。

www.philips.com