

PHILIPS

Secador de cabelo

5000 Series

2300 W

Tecnologia de proteção térmica

minerais ión., 8 vezes mais cuidado iónico*

3 reg. de temperatura e 2 de velocidade

BHD530/20



Secagem rápida sem danificar com o calor** com tecnologia de proteção térmica

A tecnologia de proteção térmica proporciona-lhe a melhor proteção contra os danos provocados pelo calor, ao controlar ativamente a temperatura do ar do secador até ao nível ideal.

Penteados maravilhosos

- Bico ultra fino para modelação de nível profissional
- Controlo preciso com 6 regulações de calor e velocidade
- Bico estreito para retoques e penteados detalhados
- Adiciona volume, maximiza a espessura, os caracóis e os estilos soltos

Cuidado e proteção

- O motor potente cria velocidades de ar de até 110 km/h****
- Reduz os danos por UV*****, para um cabelo mais suave
- 8 vezes mais cuidado iónico* para cabelo brilhante e sem frisado

Secagem potente

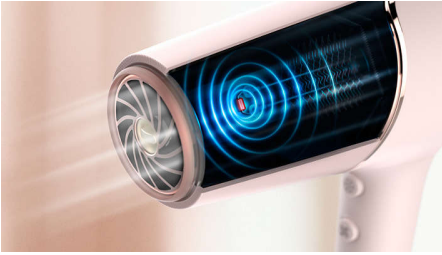
- Secagem 20%*** mais rápida com fluxo de ar potente de 2300 W
- Posição de ar frio para finalizar o seu penteado

Tecnologia de proteção térmica

- Tecnologia de proteção térmica para a melhor proteção térmica

Destques

Tecnologia de proteção térmica



O sensor de deteção de sobreaquecimento otimiza e controla ativamente a temperatura do ar, protegendo o seu cabelo de eventuais danos** causados por sobreaquecimento. Desfrute de uma experiência de secagem sem preocupações com a tecnologia de proteção térmica.

Bico de modelação de 9 mm



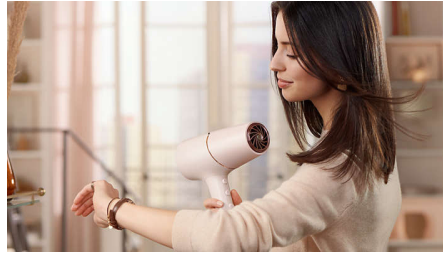
O potente fluxo de ar é direcionado através da abertura extremamente estreita direcionando o ar para uma modelação mais precisa e de nível profissional.

6 regul. de calor e velocidade



Escolha facilmente a combinação de calor e velocidade que funciona melhor para o seu cabelo e estilo. Seis regulações diferentes asseguram um controlo preciso para um penteado personalizado.

Secagem 20%*** mais rápida



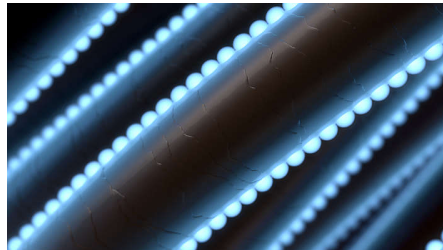
Um fluxo de ar mais potente de 2300 W torna a secagem 20%** mais rápida, enquanto protege o seu cabelo.

Velocidade de ar de 110 km/h****



O motor de alto desempenho deste secador foi desenvolvido para o mercado profissional. Gera uma velocidade de ar de até 110 km/h****, para uma secagem rápida e um penteado impressionante.

Cuidado com minerais iónicos



Os iões minerais reduzem os danos na superfície***** que podem ser causados por raios UV, tornando o seu cabelo mais suave e mais versátil.

Posição de ar frio



A posição de ar frio proporciona um jato de ar frio para finalizar e manter o seu penteado.

Bico de modelação de 11 mm



A abertura de 11 mm do bico de modelação direciona o fluxo de ar para uma modelação precisa em áreas específicas. O acessório ideal para escovar o cabelo durante a secagem e a modelação.

Difusor de volume



O difusor de volume distribui o fluxo de ar pelo cabelo, aumentando o volume e reduzindo o frizado enquanto seca. Para obter os melhores resultados, mantenha o difusor junto à parte superior da cabeça e na zona da raiz. Os pinos finos texturizados do difusor irão criar volume, maximizar espessura e leveza e ajudar a modelar os caracóis.

Especificações

Acessórios

Acessório: 9 mm e 11 mm
Difusor de volume

Especificações técnicas

Comprimento do cabo de alimentação: 1,8 m
Potência: 2300 W
Voltagem: 220-240 V
Motor: CC
Cor/Acabamento: Pérola pêssego

Características

Gancho de arrumação
Regulações de calor/velocidade: 6
Jato frio

Assistência

2 anos de garantia mundial

Tecnologias de cuidado

Tecnologia iónica: 8 vezes mais iões*
Tecnologia de proteção térmica
Cuidado com minerais iónicos

