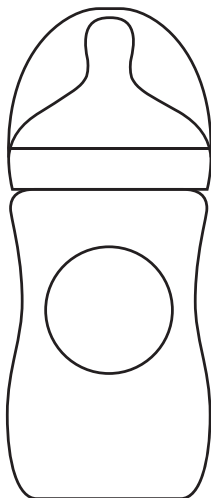


PHILIPS

AVENT

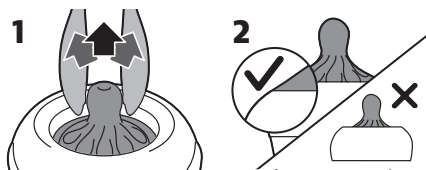
Mamadeira
Infantil



www.philips.com/avent
Philips Consumer Lifestyle B.V.
Tussendiepen 4, 9206 AD Drachten, The Netherlands /
Países Baixos

Marcas registradas são de propriedade da
Koninklijke Philips N.V.
© 2024 Koninklijke Philips N.V.
Todos os direitos reservados.

3000.118.9506.2 (06/02/2024)



PORTUGUÊS DO BRASIL

Leia todas as instruções cuidadosamente antes de usar o produto. Guardar a embalagem e/ou rótulo para eventuais consultas.

Para a saúde e segurança do seu bebê

AVISO!

- A sucção contínua e prolongada de fluidos pode causar enfraquecimento dos dentes.
- Sempre verifique a temperatura do alimento antes de dá-lo ao bebê.
- Aos primeiros sinais de dano ou desgaste, descarte o produto imediatamente.
- Mantenha os componentes não utilizados fora do alcance das crianças.
- Nunca prenda o produto em cordas, fitas, laços ou partes soltas da roupa. Isso pode estrangular a criança.
- Nunca use o bico como chupeta.
- Não utilizar a mamadeira sem supervisão constante de um adulto.
- Antes de cada uso, colocar o bico e a mamadeira em água fervente por, pelo menos, 5 (cinco) minutos.
- Antes de cada uso, examinar se o bico apresenta algum rasgo ou perfuração, descartando-o caso esteja danificado.
- O furo do bico já está na medida exata, não necessitando aumentá-lo sob risco de provocar asfixia.
- Para prevenir cáries dentárias, não mergulhar o bico em substâncias doces.

Não é recomendável usar um micro-ondas para aquecer alimentos ou bebidas do bebê. O micro-ondas pode destruir nutrientes valiosos em alimentos/bebidas e produzir altas temperaturas localizadas. Se você decidir usar o micro-ondas, tenha cuidado redobrado para mexer alimentos/bebidas aquecidas para garantir a distribuição uniforme de calor e verifique a temperatura antes de servir. Coloque somente o recipiente no micro-ondas, sem o anel de rosca, o bico e a tampa. Não deixe o bebê brincar com peças pequenas ou andar/correr com a mamadeira. Após amamentar o bebê, sempre jogue fora o leite materno que sobrar. Examine o produto antes de usá-lo, esticando o bico em todas as direções. Aos primeiros sinais de dano ou desgaste, descarte-o imediatamente.

Antes da primeira utilização

Desmonte todas as partes, limpe e esterilize-as, colocando-as em água fervente por, pelo menos, 5 minutos. Esse procedimento visa garantir a higiene.

Montagem

Verifique se o bico está totalmente puxado pelo anel de rosca conforme mostrado na imagem (Fig. 1, 2).

Limpeza e armazenamento

Limpe todas as partes antes de cada uso para garantir a higiene. Após cada uso, desmonte todas as partes, lave com água morna e sabão, remova todos os resíduos de alimentos e enxágue bem. Se usar uma escova para limpar a ponta do bico, limpe-o cuidadosamente para evitar danos. Em seguida, deixe ferver por, pelo menos, 5 minutos. Lave bem as mãos e verifique se as superfícies estão limpas antes do contato com os componentes esterilizados. Durante a esterilização com água fervente, evite que as partes encostem na lateral da panela. Isso pode causar deformação, defeito ou dano irreversível ao produto pelos quais a Philips não se responsabiliza. A coloração dos alimentos pode manchar as peças. Este produto pode ser colocado em lava-louças. Não coloque o produto em um forno aquecido. Não coloque as partes da mamadeira em contato ou em superfícies com agentes de limpeza abrasivos ou antibacterianos. Recomenda-se trocar o bico a cada 3 meses. Mantenha os bicos em local seco e fechado. Não deixe o bico em locais expostos à luz solar direta ou ao calor, nem imerso em desinfetante (solução esterilizadora) por muito tempo, pois pode haver desgaste.

Compatibilidade

Bicos para troca estão disponíveis separadamente. Para saber mais sobre como escolher o bico certo para o seu bebê, visite-nos em www.philips.com/avent. Essas partes da mamadeira são compatíveis somente com os bicos Pétala Philips Avent.

Suporte

Caso você precise de informações ou suporte, acesse www.philips.com/support.