

# PHILIPS

## IPL 彩光脫毛器

### Lumea IPL 7000 Series

5 個手動強度設定

1 個配件：身體

Lumea IPL 彩光脫毛器應用程式

有線使用



SC1994/00



## 出色效果，物超所值

享受 12 個月的持久淨滑肌膚\*

使用我們的 Lumea IPL 彩光脫毛器 7000 系列打造淨滑肌膚。使用身體各部位專用的配件，享受溫和且有效的療程。

#### 溫和有效，帶來持久的光滑肌膚

- 每月只需進行 2 次療程，即可快速見效
- 與皮膚科醫生一同研發，輕鬆有效
- 超長電線增加護理靈活性

#### 面部及身體的全面解決方案

- 1 個身體配件
- 適用於多種膚色和毛髮顏色

#### 個人化 IPL 彩光脫毛療程

- 膚色感應器及 5 段強度設定
- 使用 Philips Lumea IPL 彩光脫毛器應用程式改善您的日常美容護理

# 產品特點

## 每月進行 2 次療程，即可快速見效



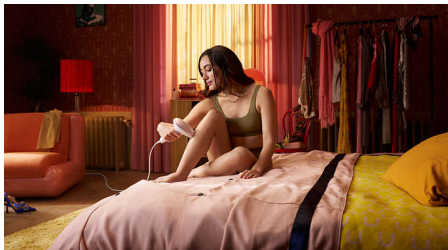
開始療程時每 2 週使用一次，療程頻率是其他品牌的一半。之後只需每月修整一次，就那麼輕鬆。您只需 15 分鐘即可完成兩條小腿的護理。

## 膚色感應器



5 段強度設定供您選擇，提供舒適體驗。膚色感應器防止您對膚色太深的部位進行 IPL 彩光脫毛療程。

## 超長電線



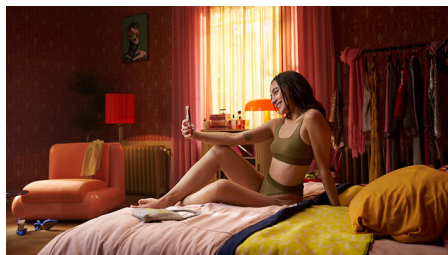
憑藉超長電線，產品方便易用，能輕鬆護理，增強操控性。

## 1 個身體配件



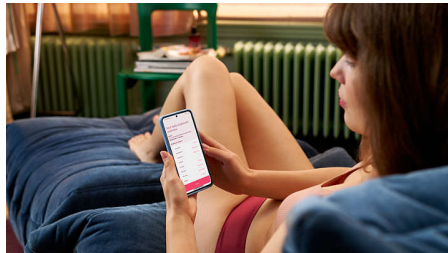
身體配件可用於柔和有效的療程。寬闊的出光口最適合快速護理腿部、手臂及腹部等面積身體部位。

## 與多位皮膚科醫生共同研發



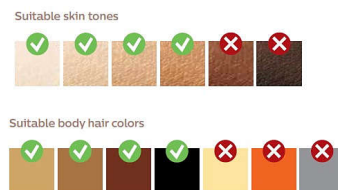
作為健康技術的領導者，Philips 在研發 Lumea IPL 彩光脫毛器時諮詢皮膚科醫生，讓您可以在家中輕鬆有效地使用產品，同時確保安全。採用源於專業美容院的技術，Lumea IPL 彩光脫毛器即使在敏感部位亦可帶來溫和的療程。

## Philips Lumea IPL 彩光脫毛器應用程式



我們的免費指導應用程式助您計劃並遵守療程時間表，然後陪伴您逐步完成每一次療程。超過 210 萬用戶下載。

## 適用於多種皮膚和毛髮類型



使用 IPL 彩光脫毛器的先決條件是毛髮色素和膚色色素之間必須有對比度，因此它適用於天然的深金色、棕色和黑色毛髮，以及淺棕色至中棕色膚色 (I-IV)。

# 規格

## 安全和可調節設置

複合紫外光濾光片: 保護您的皮膚免受紫外線傷害

5 種光能設定: 按您的皮膚性質調整

整合式安全設計: 防止意外閃爍

## 應用模式

滑動閃光: 使用時更為輕巧靈活

有線 / 無線使用: 有線

對準閃光: 用於細小部位

## 技術規格

高性能燈: 持久耐用, 250,000 次閃光, 等於 20 年燈泡使用壽命\*\*

電壓: 100-240 V

## 服務

保養: 2 年全球保養 + 於 90 日內註冊產品享 1 年額外保養

## 內含物件

使用說明: 用戶手冊

儲存: 套

變壓器: 24V / 1500mA

## 使用時間

小腿: 15 分鐘

腋下: 2.5 分鐘

比堅尼線: 4 分鐘

面部: 2 分鐘

## 技術規格 配件

身體配件: 出光口尺寸: 4.0 平方厘米, 身體療程: 小腿、手臂、腹部及腋下

