



Philips OLED
4K „Ambilight“
televizorius

106 cm (42 col.) AMBILIGHT
televizorius

„P5 AI Perfect Picture Engine“
„Google TV™“
„Dolby Vision“ ir „Dolby Atmos“



42OLED809

Tikroviškas. Įtraukiantis. Puikus.

4K „Ambilight“ televizorius

Šis elegantiškas OLED „Ambilight“ televizorius pakeri tikrovišku vaidu ir galingu garsu. Gražus plonas, ekranas be rėmelio netrukdo mėgautis veiksmu, o „Ambilight“ šviesos sustiprina įspūdį ir įtraukia.

4K OLED „Ambilight“ televizorius. Tiesiog pakeri.

- Įsijauskite į mėgstamą turinį. „Ambilight“ televizorius.
- Kad ir ką žiūrėtumėte, vaizdas toks tikroviškas. „P5 engine“ su DI.
- Jums patinkančios pramogos ir šiek tiek „Google“ pagalbos
- Detalės ir gylis. Tikroviškas OLED vaizdas.

Stulbinančios detalės. Kruopštus dizainas.

- Įspūdingas žaidimams. 144 Hz, itin maža delsa, „G-Sync“, VRR, „FreeSync“.
- Kinematografinis vaizdas ir garsas. „Dolby Vision“ ir „Dolby Atmos“.
- Turėkite IMAX namuose. Sertifikuota „IMAX Enhanced“.
- Kruopštus dizainas. Atsakingai supakuota.

Visais atžvilgiais nepriekaištingas.

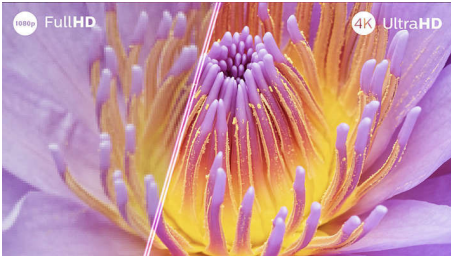
- Veikia su visais pagrindiniais HDR formatais.
- Lengvai prisijunkite prie išmaniųjų namų tinklų ir balso asistentų.
- Suderinama su „Matter“ ir „Control4“
- „Philips“ belaidė namų sistema su „DTS Play-Fi“

PHILIPS

4K „Ambilight“ televizorius
106 cm (42 col.) AMBILIGHT televizorius „P5 AI Perfect Picture Engine“, „Google TV™“, „Dolby Vision“ ir „Dolby Atmos“

Ypatybės

„Ambilight“ televizorius



„Ambilight“ televizoriai yra vieninteliai televizoriai su integruotomis LED lemputėmis už ekrano. Lemputės reaguoja į matomą turinį ir užburia jus spalvotų šviesų aureole.

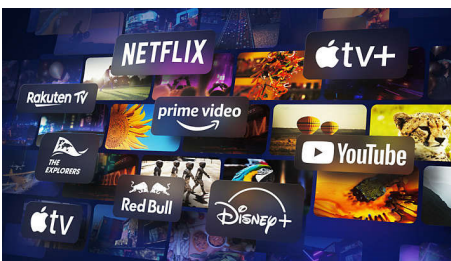
„Ambilight“ viską keičia – televizorius atrodo didesnis, o jūs labiau įsijaučiate į mėgstamas sporto rungtynes, filmus, muziką ir žaidimus.

„P5 AI Perfect Picture Engine“



„Philips P5“ sistema su DI perteikia tokį realų vaizdą, kad galėtumėte tiesiog į jį žengti. Gilaus mokymosi DI algoritmas apdoroja vaizdus panašiai, kaip tai daro žmogaus smegenys. Nesvarbu, ką žiūrite, matote tikroviškas detales ir kontrastą, sodrias spalvas ir natūralius judesius.

„Google TV™“



Ką norite žiūrėti? „Google TV“ rasite filmų, laidų ir kito turinio iš visų jūsų programėlių ir

prenumeratų. Viskas bus paruošta būtent jums. Sulauksite pasiūlymų, kuriuose bus atsižvelgta į jūsų pomėgius, ir net galėsite naudoti programėlę „Google TV“ telefone bei keliaudami kurti žiūrėtino turinio sąrašą.

OLED „Ambilight“ televizorius



Tikroviškas 4K (UHD) OLED „Ambilight“ televizoriaus rodomas vaizdas atrodo neįtikėtina, netgi jeigu žiūrima kampu. Juoda spalva visada yra juoda, o ne pilka, ir matysite kiekvieną smulkmeną tiek šešėlyje, tiek apšviestose vietose. Palaikomi visi pagrindiniai HDR formatai – pajausite visą kiekvienos scenos jėgą.

Įspūdingas žaidimams



Žaiskite be apribojimų ir pasinerkite į neįtikėtiną OLED tikroviškumą! HDMI 2.1, itin greitas 120 Hz natūralus atnaujinimo dažnis ir itin mažas įvesties vėlavimas užtikrina sklandų, operatyvų žaidimą, itin sklandų natūralų judesį ir puikiai atrodančią grafiką. „Ambilight“ žaidimų režimas suteikia dar daugiau įspūdžių, o jei žaidžiate kompiuteriu, galite mėgautis 144 Hz VRR per HDMI.

42OLED809/12

„Dolby Vision“ ir „Dolby Atmos“



Su „Dolby Vision“ ir „Dolby Atmos“ filmai, laidos ir žaidimai atrodo ir skamba neįtikėtina. Pamatykite vaizdą taip, kai jį kūrė režisierius – daugiau jokių nuviliančių scenų, kurios yra per tamsios, kad ką nors matytumėte! Aiškiai girdėkite kiekvieną žodį. Girdėkite garso efektus taip, tarsi viskas iš tikrųjų vyktų aplink jus.

„IMAX Enhanced“



Sveiki atvykę į Holivudą! Su „Philips“ OLED televizoriumi patirsite visus filmų, skirtų leisti IMAX kino sistemose, įspūdžius. Įsijauskite į daug didesnes proporcijas. Kiekvienoje scenoje pamatykite daugiau. Kartu su „Ambilight“ patirsite nepamirštamą filmų vakarą.

4K „Ambilight“ televizorius

106 cm (42 col.) AMBILIGHT televizorius „P5 AI Perfect Picture Engine“, „Google TV™“, „Dolby Vision“ ir „Dolby Atmos“

Specifikacijos

„Ambilight“

- „Ambilight“ funkcijos: Prisitaiko prie sienos spalvos, Nustatykite lengvą režimą, Žaidimų režimas, „Ambilight“ muzika, Žadintuvo melodija „Sunrise“, „AmbiSleep“, Ambilight FTI Animation, veikia su „Philips“ belaidžiais namų garsiakalbiais
- „Ambilight“ versija: 3 pusių

Vaizdas / ekranas

- Ekranas įstrižainė (coliais): 42 in

- Ekranas įstrižainė (centimetrais): 106 cm
- Ekranas: 4K „Ultra HD OLED“
- Skiriamoji ekrano geba: 3840 x 2160
- Savasis atnaujinimo dažnis: 120 Hz
- Vaizdo variklis: „P5 AI Perfect Picture Engine“
- Vaizdo išryškimas: „Perfect Natural Motion“, „Micro Dimming Perfect“, „Dolby Vision“, HLG (hibridinis gama logaritmas), „CalMAN Ready“, „IMAX Enhanced“ režimas, Pritaikoma HDR10+,

42OLED809/12

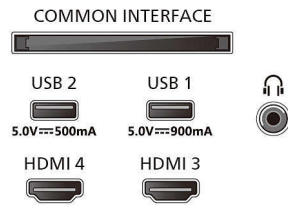
- Filmų kūrėjo režimas
- „MultiView“

Ekranas įėjimo skiriamoji geba

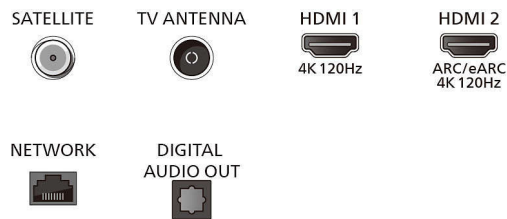
- Skiriamoji geba – atnaujinimo dažnis: 576p–50 Hz, 640 x 480–60 Hz, 720p–50 Hz, 60 Hz, 1920 x 1080p -24/25/30/50/ 60/100/120/144Hz, 2560 x 1440 - 60/120/144Hz, 3840x2160p - 24/25/30/50/60/100/120/144Hz

Connections

Side



Bottom



4K „Ambilight“ televizorius

106 cm (42 col.) AMBILIGHT televizorius „P5 AI Perfect Picture Engine“, „Google TV™“, „Dolby Vision“ ir „Dolby Atmos“

Specifikacijos

Derintuvas / imtuvas / siųstuvas

- Skaitmeninis televizorius: DVB-T/T2/T2-HD/C/S/S2
- TV programų gidas*: 8 dienų elektroninis programų gidas
- Signalo stiprumo indikacija
- Telemekstas: 1000 puslapių hipertekstas
- HEVC palaikymas

„Smart TV“ funkcijos

- Interaktyvioji televizija: HbbTV
- „Voice assistant“*: Įdiegtas „Google Assistant“, Veikia su „Alexa“, Nuotolinio valdymo pultas su mikrofonu.
- „Smart Home“ patirtis: Veikia su „Google Assistant“, Veikia su „Amazon Alexa“, Suderinama su „Matter“, Prisijungia su „Control4“

Multimedijos programos

- Vaizdo įrašų atkūrimo formatai: AVI, MKV, HEVC, H.264/MPEG-4 AVC, MPEG1, MPEG2, MPEG4, VP9, HEVC (H.265), AV1
- Muzikos atkūrimo formatai: MP3, WAV, AAC, FLAC
- Subtitrų formatų palaikymas: SRT, SMI, SSA, SUB, ASS, TXT
- Nuotraukų atkūrimo formatai: JPEG, GIF, PNG, BMP, HEIF

Apdorojimas

- Apdorojimo galia: Keturiu branduoliu

Garsas

- Garso įrašai: 2.1 kanalas, Išėjimo galia: 50 vatų (RMS)
- Garsiakalbio konfigūracija: Keturi 10 W vidutinių-aukštų dažnių garsiakalbiai, 30 W žemųjų dažnių garsiakalbis
- „Codec“: „Dolby Digital“ MS12 V2.6.2, DTS:X
- Garsumo gerinimas: „Dolby Atmos“, Aiškus dialogas, A.I. garsas, A.I. EQ, „Dolby Volume“ lygintojas, Naktinis režimas, „Dolby Bass“ sustiprinimas, Kambario kalibravimas, „DTS Play-Fi“

Prijungimo galimybė

- HDMI jungčių skaičius: 4
- HDMI funkcijos: 4K, Garso grįžtamasis kanalas
- „EasyLink“ (HDMI-CEC): Perėjimas į nuotolinį valdymą, Sistemos garso valdymas, Sistemos budėjimas, Paleidimas vienu spustelėjimu
- USB jungčių skaičius: 2
- Prijungimas be laidų: „Wi-Fi“ 802.11ax, 2x2, dviguba juosta, „Bluetooth 5.2“, „Wi-Fi 6“
- Kitos jungtys: Bendroji sąsaja „Plus“ (CI+), „Ethernet“ LAN RJ-45, Skaitmeninis garso išėjimas (optinis), Ausinių išvestis, Paslaugos jungtis, Palydovinio imtuvo jungtis
- HDCP 2.3: Taip, visose HDMI
- HDMI ARC: Taip, naudojant HDMI2
- HDMI 2.1 funkcijos: „eARC“ veikia su HDMI 2, Veikia su „eARC“ / VRR / ALLM, Maks. 48Gb/s duomenų perdavimo greitis
- „EasyLink 2.0“: Išorinis nustatymas per televizoriaus NS, HDMI-CEC, skirtas „Philips“ televizoriui / kolonėlei

Palaikomos HDMI vaizdo funkcijos

- HDMI 1/2: HDMI 2.1 visas pralaidumas 48 Gb/s, iki 4K 120 Hz
- Žaidimai: ALLM, „Dolby Vision“ žaidimai, HDMI KAD, „HGIG“, „AMD FreeSync Premium“, Suderinama su „Nvidia G-Sync“
- HDMI 3/4: HDMI 2.0
- HDR: „Dolby Vision“, HDR10, HDR10+, Pritaikoma HDR10+, HLG, UHD A

ES energijos suvartojimo kortelė

- EPREL registracijos numeriai: 1863586
- SDR energinė klasė: G
- Įjungto režimo SDR energijos poreikis: 52 kWh/1000 h
- HDR energinė klasė: G
- Įjungto režimo HDR energijos poreikis: 56 kWh/1000 h
- Elektros energijos suvartojimas veikiant išjungties režimu: Netaikoma
- Tinklo budėjimo režimas: 2,0 W
- Naudojama ekrano technologija: organiniai šviesą spinduliuojantys diodai (OLED)

Maitinimas

- Elektros energija: KS 220–240 V 50 / 60 Hz
- Elektros energijos suvartojimas veikiant budėjimo režimu: mažiau nei 0,3 W
- Energijos taupymo funkcijos: Automatinis išsijungimo laikmatis, Išjungti paveikslėlius (radijas), Eko režimas, Šviesos jutiklis

Priedai

- Pridedami priedai: Nuotolinis valdymas, Stalinis stovas, Maitinimo laidas, Trumpa instrukcija, Saugos instrukcijos ir teisinė informacija, 1 x ličio jonų maitinimo elementas, 1 USB-C kabelis nuotoliniu būdu valdomam įkrovimui

Konstrukcija

- Televizoriaus spalvos: Metalinis rėmelis
- Stovo dizainas: Satininio chromo stovas

Matmenys

- Stovo aukštis iki televizoriaus apatinio krašto: 72 mm
- Galima naudoti sieninį kronšteiną: 300 x 300 mm
- TV stovo pločio matmuo: 400 mm
- Televizorius be stovo (aukštis x plotis x gylis): 541 x 932 x 113 mm
- Televizorius su stovu (aukštis x plotis x gylis): 606 x 932 x 218 mm
- Pakuotės dėžė (A x P x G): 1170 x 1950 x 200 mm
- Televizoriaus svoris be stovo: 12,6 kg
- Televizoriaus svoris su stovu: 15,0 kg
- Svoris su pakuote: 19,0 kg
- Stovas (aukštis x plotis x gylis): 70 x 400 x 179 mm

Google TV

- Atminties dydis (laikinosios): 16 GB*
- Iš anksto įdiegtos programos: „Disney+“, „Apple TV“, „Netflix“, „YouTube“, „Amazon Prime video“, „Aurora“, NFT, STB valdymas



Išleidimo data 2024-10-28

Versija: 13.13.1

EAN: 87 18863 04202 1

© 2024 „Koninklijke Philips N.V.“
Visos teisės saugomos.

Specifikacijos gali būti keičiamos be įspėjimo. Prekių ženklai yra „Koninklijke Philips N.V.“ ar jų atitinkamų savininkų nuosavybė.

www.philips.com

* Šio televizoriaus tam tikrų detalių sudėtyje, kur technologijos nesiliū jokių alternatyvų pagal galiojančios Pavojingų medžiagų direktyvos išimties sąlygas, yra švino.

* Televizorius palaiko DVB „nemokamas transliacijas“. Gali būti nepalaikomi tam tikri DVB operatoriai. Naujausią sąrašą galima rasti internetinės „Philips“ palaikymo svetainės DUK skyrelyje. Kai kurie operatoriai reikalauja sąlyginės priemonės ir prenumeratos. Dėl papildomos informacijos kreipkitės į savo operatorių.

* „Philips“ televizoriaus nuotolinio valdymo programa ir susijusios funkcijos kiekviename televizoriaus modelyje ir šalyje skiriasi, taip pat priklauso nuo operatoriaus, išmaniojo įrenginio modelio ir OS. Daugiau informacijos rasite apsilankę www.philips.com/TVRemoteapp.

* EPG ir realus programų rodymas (iki 8 dienų) priklauso nuo šalies ir transliuotojo.

* Reikalinga „Netflix“ prenumerata. Priklauso nuo sąlygų pateiktų <https://www.netflix.com>

* „Amazon Prime“ veikia su pasirinktomis kalbomis ir šalimis.

* „Amazon“, „Alexa“ ir visi susiję logotipai yra „Amazon.com, Inc.“ ir jos dukterinių įmonių prekių ženklai. „Amazon Alexa“ veikia su pasirinktomis kalbomis ir pasirinktose šalyse.

* Transliacijos internetu paslaugos ant nuotolinio valdiklio priklauso nuo šalies. Žr. dėžėje esantį produktą.

* „Google Assistant“ pasiekiamas įvairiomis kalbomis ir skirtingose šalyse priklausomai nuo gamtinio tipo.

* Valdymo balsu paslaugų prieinamumas ir veikimas priklauso nuo šalies ir kalbos.

* „Google TV“ yra šio prietaiso programinės įrangos pavadinimas ir „Google LLC“ prekių ženklas

* „Google TV“ yra šio prietaiso programinės įrangos pavadinimas ir „Google LLC“ prekių ženklas. „YouTube“, „Ok Google“ ir kiti prekių ženklai yra „Google LLC“ prekių ženklai.

* Pasiekiamumas „Apple TV“ programėlėje ir „Apple TV+“ įvairiose šalyse ir regionuose gali skirtis. Žr. „Google Play“ ir „Apple Inc.“ palaikymo puslapius.

* 144 Hz HDMI VRR, „G-sync“ ir „FreeSync“ pasiekiami žaidžiant kompiuteriu, prijungtu prie OLED+ televizoriaus per HDMI.

* „Matter“ / „Control4“: ši funkcija taps prieinama 2024 metais atnaujintu programine įranga.