

PHILIPS

7000 Serisi

All-in-One Trimmer

14'ü 1 arada: yüz, saç ve vücut

Hassas düzeltme tarağı

Kendiliğinden bilenen çelik bıçaklar

BeardSense teknolojisi



MG7930/15



Tek makine, üstün hassasiyet

Yüz, saç ve vücut için

Yüz, saç ve vücutta kullanılmak üzere tasarlanan, 14 kaliteli başlığa sahip bu çok yönlü düzeltici ile tarzınızı kişiselleştirin. Hassas düzeltme tarağı, istediğiniz uzunlukta kesim yapmanızı sağlar.

Hassas ve eşit düzeltme

- Tek seferde eşit düzeltme
- Hassas sonuçlar sunan uzun ömürlü performans
- Sakalınıza uyum sağlayan düzeltici

Saç, sakal ve vücut için çok yönlü şekillendirme

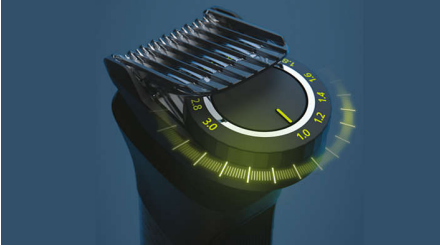
- Evde saç kesimi
- Detayları doğru şekillendirin
- Kılırlara veda edin
- Saç, sakal ve vücutta kullanım için hepsi bir arada
- Eşit düzeltme ve keskin kenarlar elde edin

Kalite ve Kullanım kolaylığı

- Ne zaman şarj etmeniz gerektiğini daima bilin
- Tutması ve kontrolü kolay
- Tek şarjla 4 hafta çalışır*
- Rahat kullanım ve kolay temizlik için suya dayanıklıdır

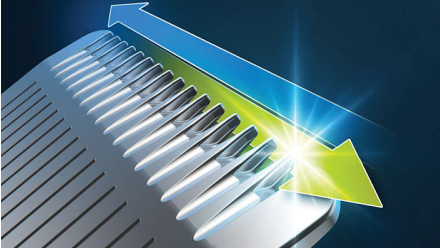
Özellikler

Hassas düzeltme tarağı



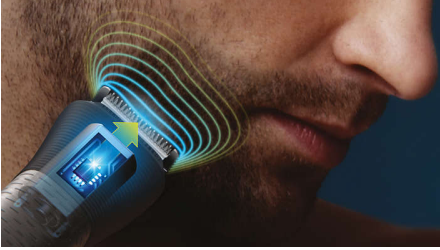
1-3 mm arasında 11 uzunluk ayan sunan patentli düzeltme tarağı sayesinde tam istediğiniz uzunlukta ve eşit düzeltme elde edebilirsiniz.

Kendiliğinden bilenen çelik bıçaklar



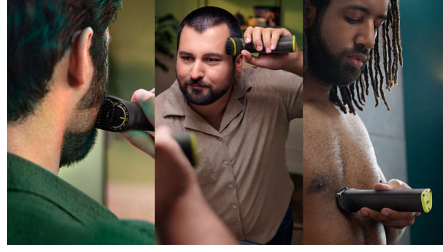
Paslanmaz çelik bıçaklar, uzun süreli performans için ilk günkü gibi keskin kalır. Yağlama gerekmez.

BeardSense teknolojisi



Düzeltilici, sakal yoğunluğunu saniyede 125 kez tarar ve yoğun, gür veya uzun sakallarla başa çıkmak için tam olarak ihtiyacınız olduğunda gücü artırır.

14'ü 1 arada düzeltici



Bu hepsi bir arada düzeltici, tüm bakım ihtiyaçlarınıza yönelik 14 başlık sunar. Sakalınızı kolayca düzeltin ve şekillendirin, saçınızı kesin ve vücudunuzdaki tüyleri düzeltin.

Hassas sakal şekillendirme



Düzeltilici ve çoklu tarak seti, daha kısa ve daha uzun sakal stilleri için 0,2 mm'ye varan hassas kademelerle 0,5 ile 16 mm arasında 21 uzunluk ayan sunar. Hassas düzeltici aparatının dar tasarımı, keskin kenarlar ve ince ayrıntılar oluşturmayı kolaylaştırır. Stilinizi tamamlamak için metal düzelticiyle yanaklar, çene ve boyun bölgenizi temizleyin.

Rahat vücut bakımı



Vücut tıraş başlığı aparatıyla boynunuzun altında kalan tüm bölgeleri rahatça tıraş edin. Benzersiz cilt koruma sistemi, 0,5 mm'ye kadar

yakın tıraş sırasında hassas bölgeleri korur. Vücut tüylerini takılıp çıkarılabilir tarakla da düzeltebilirsiniz.

Kolay saç kesme



Düzeltilicinin çoklu tarak sistemi ile evde saçınızı şekillendirmek için 0,5 - 20 mm arasındaki uzunluk ayarlarından faydalanabilirsiniz.

Burun/kulak/kaş düzeltme



Burun/kulak düzeltici aparatı burun ve kulaklardaki istenmeyen kılları hızlı ve güvenli bir şekilde alır. Özel kaş tarağı ile kaşlarınızı kolayca düzenli tutun.

120 dakikaya kadar çalışma süresi



120 dakikaya kadar çalışma süresi sağlayan güçlü lityum iyon pil, uzun ömür ve maksimum güç için 5 dakikalık hızlı şarj seçeneği de sunar.

Teknik Özellikler

Güç

Çalışma süresi: 120 dakikaya kadar

Şarj: 60 dakika, 5 dakikada hızlı şarj

Pil tipi: Lityum-iyon

Şarj etme yöntemi: USB-A (adaptör dahil değildir)

Maksimum güç tüketimi: 5 V

Giriş Gerilimi: 4,5 W

Tasarım

Gövde: Ergonomik kauçuk tutma sapı

Servis

2 yıl garanti

Kullanım kolaylığı

Islak ve Kuru: Duşta kullanılabilir

Ekran: Düşük pil seviyesi göstergesi, Şarj tam göstergesi, Pil şarj göstergesi

Bakım gerektirmez: Bıçak yağı gerekmez

Çalışma: Sadece kordonsuz kullanılır

Şarj: USB-A Şarj (5 V⁻ / \geq 1 A)

Çok yönlü tarz

Şekillendirme aparatları: Çelik düzeltici, Burun ve kulak kılı düzeltici, Cilt koruyuculu vücut tıraş makinesi, Hassas çelik düzeltici, Hassas düzeltme tarağı, 3-7 mm ayarlanabilir tarak, 9-13 mm ayarlanabilir tarak, 1 saç tarağı, 2 vücut tarağı, 2 kirli sakal tarağı, Kaş tarağı

Aksesuarlar: Yumuşak kese, Temizleme fırçası, USB-A (Adaptör dahil değildir)

Aparat sayısı: 14

Hassas düzeltme

Kesme performansı: Kendiliğinden bilenen çelik bıçaklar, BeardSense teknolojisi

Hassas düzeltme: Hassas düzeltme tarağı

Uzunluk ayarları: 21 (0,5 - 16 mm)

Hassas adımlar: 0,2 mm'ye kadar

