

PHILIPS

Безжичен
високоговорител

серия 2000

TAS2307



РЪКОВОДСТВО ЗА УПОТРЕБА

Регистрирайте продукта си и получите поддръжка на:
www.philips.com/support

Съдържание

1	Важно	2
	Безопасност	2
<hr/>		
2	Вашият безжичен високоговорител	3
	Какво има в кутията	
	Общ преглед на високоговорителя	3
		3
<hr/>		
3	Първи стъпки	4
	Зареждане на вградената батерия	4
	Включване/изключване	4
<hr/>		
4	Възпроизвеждане от Bluetooth устройства	5
	Възпроизвеждане от Bluetooth устройства	5
		5
<hr/>		
5	Продуктова информация	6
<hr/>		
6	Отстраняване на неизправности	6
	Общи Bluetooth	6
		7
<hr/>		
7	Нормативна информация	7
	Съответствие	7
	Грижа за околната среда	7
	Декларация за съответствие с изискванията на FCC и IC	8
	Trademark notice	9

1 Важно

Безопасност

Важни инструкции относно безопасността

- Уверете се, че захранващото напрежение съответства на напрежението, посочено на гърба или от долната страна на продукта.
- Високоговорителят не трябва да се излага на капки или пръски от течности.
- Не поставяйте върху високоговорителя никакви източници на опасни въздействия (напр. предмети, пълни с течност, запалени свещи).
- Погрижете се около високоговорителя да има достатъчно пространство за вентилация.
- Използвайте високоговорителя безопасно в среда с температура между 0 °C и 40 °C.
- Използвайте само посочените от производителя приставки и принадлежности.

Предпазни мерки за безопасност на батерията

- При неправилна подмяна на батерията има опасност от експлозия. Подменяйте само с батерии от същия или еквивалентен тип.
- Батерията (батерийният блок или инсталираната батерия) не трябва да се излага на прекомерна топлина, като например слънчева светлина, огън или други подобни.
- При употреба, съхранение или транспортиране на батерията при екстремно високи или ниски температури, както и при ниско атмосферно налягане на голяма надморска височина може да възникне риск за безопасността.
- Не подменяйте батерията с друга от неправилен тип, която може да наруши защитата (например някои видове литиеви батерии).

- Унищожаването на батерията чрез изхвърлянето ѝ в огън или гореща пещ, както и механичното смачкване или рязане на батерията, може да доведе до експлозия.
- Оставянето на батерията в среда с изключително висока температура или изключително ниско атмосферно налягане може да доведе до експлозия или изтичане на запалима течност или газ.



Предупреждение

- Никога не сваляйте корпуса на този високоговорител.
- Никога не нанасяйте смазка върху която и да е част на този високоговорител.
- Поставете високоговорителя върху равна, твърда и стабилна повърхност.
- Никога не поставяйте високоговорителя върху друго електрическо оборудване.
- Използвайте този високоговорител само на закрито.
- Дръжте високоговорителя далеч от вода, влага и съдържащи течности предмети.
- Дръжте високоговорителя далеч от пряка слънчева светлина, открит пламък или топлина.
- Риск от експлозия, ако се батерията се подмени с друга неподходяща по тип.
- Трябва да знаете, че продуктът съдържа вградени литиеви батерии. С течение на времето капацитетът на зареждане на литиевите батерии ще намалее поради характеристиките им на саморазреждане. За да осигурите дълъг живот на батерията на високоговорителя, се препоръчва, **когато не използвате високоговорителя за дълго време, да зареждате вградената литиева батерия до около 50% на всеки 6 месеца.**

2 Вашият безжичен високоговорител

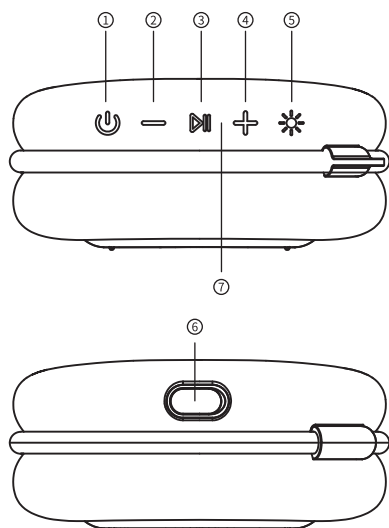
Поздравления за покупката и добре дошли във Philips! За да се възползвате напълно от предлаганата от Philips поддръжка, регистрирайте продукта на адрес www.philips.com/support.






Какво има в кутията

Проверете съдържанието на опаковката за наличието на следните артикули:

- високоговорител (с прикрепен ремък за носене)
- USB кабел
- кратко начално ръководство
- лист с данни за безопасността
- световна гаранция

Общ преглед на високоговорителя



- ①  Включване или изключване на високоговорителя
- ②  Кратко натискане: Силата на звука намалява с едно ниво
Продължително натискане: Последователно намаляване на силата на звука
- ③  Кратко натискане: Поставяне на пауза или подновяване на възпроизвеждането
Продължително натискане: Влизане в режим на сдвояване/разединяване на сдвоено устройство за влизане в режим на сдвояване
Две кратки натискания: Следваща песен/следващ запис
Три кратки натискания: Предишна песен/предишен запис
- ④  Кратко натискане: Силата на звука се увеличава с едно ниво
Продължително натискане: Последователно увеличаване на силата на звука
- ⑤  Кратко натискане: Превключване на светлинния режим
Продължително натискане: Включване или изключване на светлините
- ⑥ **Вход за захранване**
За зареждане на вградената батерия
- ⑦ **Светодиоден (LED) индикатор**
Показва състоянието на зареждане на батерията

3 Първи стъпки

Винаги следвайте в последователен ред инструкциите в тази глава.

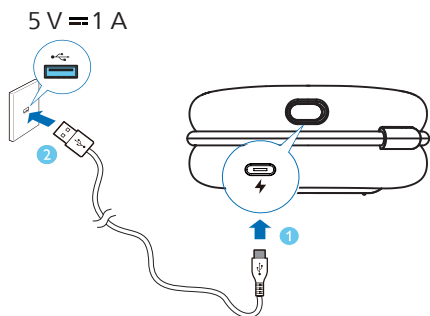
Зареждане на вградената батерия

Високоговорителят се захранва от вградена презареждаща се батерия.

Забележка

- Преди използване на високоговорителя заредете напълно вградената батерия.

С помощта на предоставения USB кабел свържете USB-C гнездото на високоговорителя към източник на електрическо захранване от мрежата/адаптер (5 V = 1 A).



- ↳ Когато батерията на високоговорителя се зарежда, LED индикаторът свети в бяло.
- ↳ Когато батерията на високоговорителя е напълно заредена, LED индикаторът изгасва.


Внимание

- Риск от повреда на високоговорителя! Уверете се, че захранващото напрежение съответства на напрежението, отпечатано на етикета, поставен на гърба или от долната страна на високоговорителя.
- Риск от токов удар! Когато изключвате захранващия USB кабел, винаги дърпайте щепселната му част от контакта. Никога не дърпайте кабела.
- Използвайте само USB кабел, посочен от производителя или продаван с този високоговорител.

Включване/изключване

За да включите високоговорителя, натиснете .

↳ Ще чуете подканящ звук.

За да изключите високоговорителя, натиснете отново .

↳ Ще чуете подканящ звук.

Hinweis

- Високоговорителят ще се изключи автоматично, ако в продължение на 15 минути няма аудио сигнал от Bluetooth.

4 Възпроизвеждане от Bluetooth устройства

Възпроизвеждане от Bluetooth устройства

С този високоговорител можете да се наслаждавате на аудио от вашето Bluetooth устройство.

Забележка

- Уверете се, че функцията Bluetooth на възпроизвеждащото устройство е активирана.
- Максималният работен обхват между високоговорителя и възпроизвеждащото Bluetooth устройство е приблизително 20 метра (66 фута).
- Дръжте далеч от други електронни устройства, които може да причинят смущения.

1. Включете захранването на високоговорителя и той автоматично ще влезе в Bluetooth режим с бяла „дишаща“ светлина (с периодично намаляваща и увеличаваща се яркост). За да влезете в режима на сдвояване, натиснете и задръжте ►► за 3 секунди.
2. Активирайте Bluetooth на възпроизвеждащото устройство и от списъка му с налични Bluetooth устройства изберете „Philips S2307“, за да ги сдвоите.
3. На възпроизвеждащото устройство стартирайте възпроизвеждането на желаното аудио, за да започне поточно предаване на музиката към високоговорителя.

По време на възпроизвеждането на музика

- Натиснете за пауза или подновяване на възпроизвеждането
- Натиснете два пъти за възпроизвеждане на следващата песен/запис
- Натиснете три пъти за възпроизвеждане на предишната песен/запис

— / + Регулиране на силата на звука

Управление на светлинния ефект

При успешно свързване през Bluetooth можете да натиснете кратко ✨, за да превключите светлинния режим между светлинни режими „симфония“, многоцветни „дишащи“ светлини и бяла „дишаща“ светлина. В противен случай натиснете продължително ✨, за да включите или изключите светлините.

Светлинни ефекти	Състояние на Bluetooth
Бяла светлина	Готовност за сдвояване
Бяла светлина	Повторно свързване на последното свързано устройство
Цветна светлина	Свързано

Забележка

За да разедините дадено сдвоено устройство, имате следните възможности:

- Натиснете и задръжте ►►, докато видите бяла „дишаща“ светлина; или
- На свързаното устройство изберете „Philips S2307“ от списъка с Bluetooth устройства и щракнете/докоснете, за да отмените сдвояването. След прекратяване на връзката ще видите бяла „дишаща“ светлина.

5 Продуктова информация

Забележка

- Продуктовата информация подлежи на промяна без предизвестие.

Обща информация

USB порт	5 V = 1 A
Вградена литиева батерия	1500 mAh
Размери (Ш x В x Д)	103,3 x 46,6 x 88 mm
Тегло (основен модул)	200 g ± 5 g
Температура на околната среда	0 °C ~ 40 °C

Усилвател

Изходна мощност (RMS)	5 W
Честотен отговор	160 Hz - 18 kHz
Сигнал за съотношение на шума	> 70 dB

Високоговорител

Импеданс	4 Ω
Максимална входна мощност	5 W
Драйвер (говорител)	Диаметър 45 mm
Пасивни радиатори	1

Bluetooth

Bluetooth версия	5.3
Честотен диапазон	2402 – 2480 MHz
Максимална предавателна мощност	< 10 dBm
Съвместими Bluetooth профили	Поддържа a2dp/avctp/avrcp/hfp
Bluetooth обхват	до 20 метра

6 Отстраняване на неизправности

Внимание

- Никога не сваляйте корпуса на този високоговорител.

За да бъде валидна гаранцията, никога не се опитвайте да поправяте високоговорителя сами.

Ако имате проблеми с използването на този продукт, проверете следващите точки, преди да поискате сервизно обслужване. Ако проблемът остане нерешен, отидете на уебсайта на Philips (www.philips.com/support). Когато се свържете с Philips, трябва да сте близо до високоговорителя и да разполагате с номера на модела и серийния номер.

Общи

Няма захранване

- Уверете се, че батерията на високоговорителя е напълно заредена.
- Уверете се, че USB гнездото на високоговорителя е свързано по надлежащия начин.
- Като функция за пестене на енергия високоговорителят се изключва автоматично 15 минути след спиране на получаването на аудио сигнал.

Няма звук

- Регулирайте силата на звука на високоговорителя.
- Регулирайте силата на звука на свързаното възпроизвеждащо устройство.
- Уверете се, че възпроизвеждащото Bluetooth устройство е в рамките на работния диапазон.

Няма реакция от високоговорителя


- Рестартирайте високоговорителя.

Bluetooth

След свързване с Bluetooth устройство качеството на звука е лошо

- Bluetooth приемането е лошо. Преместете възпроизвеждащото устройство по-близо до този високоговорител или отстранете всяко препятствие между тях.

На устройството за възпроизвеждане не откривате [Philips S2307] в списъка с налични Bluetooth устройства за сдвояване

- Натиснете и задръжте  за 3 секунди, за да влезете в режима на сдвояване.

Не може да се установи връзка с възпроизвеждащото Bluetooth устройство

- Функцията за Bluetooth на възпроизвеждащото устройство не е активирана. Вижте потребителското ръководство на вашето устройство, за да разберете как се активира функцията.
- Високоговорителят не е в режим на сдвояване.
- Този високоговорител вече е свързан към друго устройство с активиран Bluetooth. Прекъснете връзката с другото устройство и опитайте отново.

7 Нормативна информация

Всякакви промени или модификации на това устройство, които не са изрично одобрени от MMD Hong Kong Holding Limited, могат да доведат до загуба на правото на потребителя да работи с оборудването.

Съответствие



С настоящото TP Vision Europe B.V. декларира, че този продукт е в съответствие със съществените изисквания и други съответни разпоредби на Directive 2014/53/EU. Декларацията за съответствие можете да намерите на адрес www.philips.com/support.

Грижа за околната среда

Унищожаване на излезлите от употреба продукт и батерия



Продуктът е проектиран и произведен с висококачествени материали и компоненти, които могат да бъдат рециклирани и използвани повторно.



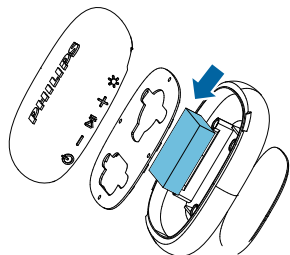
Този символ върху продукта означава, че продуктът е обхванат от European Directive 2012/19/EU.



Този символ означава, че продуктът съдържа батерии, обхванати от European Directive 2013/56/EU, които не могат да се изхвърлят с обикновените битови отпадъци.

Информирайте се за местната система за разделно събиране на отпадъци от електрически и електронни продукти и батерии. Спазвайте местните разпоредби и никога не изхвърляйте продукта и батериите заедно с обикновените битови отпадъци. Правилното изхвърляне на излезли от употреба продукти и батерии помага за предотвратяване на негативни последици за околната среда и човешкото здраве.

Изваждане на вградени батерии
Преди да извадите вградената батерия, се уверете, че продуктът е изключен от захранването.



Само за илюстрация

Информация за околната среда
Всички ненужни опаковки са пропуснати. Постарали сме се да направим опаковката лесна за разделяне на три материала: картон (кутия), пенополистирол (буфер) и полиетилен (плик, защитен лист от пенопласт).

Вашата система се състои от материали, които могат да бъдат рециклирани и използвани повторно, ако бъдат разглобени от специализирана фирма. Моля, спазвайте местните разпоредби относно изхвърлянето на опаковъчни материали, изтощени батерии и излязло от употреба оборудване.

Унищожаването на батерията чрез изхвърлянето ѝ в огън или гореща пещ, както и механичното смачкване или рязане на батерията, може да доведе до експлозия.

Декларация за съответствие с изискванията на FCC и IC

Информация от FCC

Устройството отговаря на правилата на Федералната комисия по далекосъобщения (FCC, САЩ), част 15. Експлоатацията е предмет на следните две условия:

- ① Това устройство не може да причинява вредни смущения.
- ② Това устройство трябва да приема всички получени смущения, включително смущения, които могат да причинят нежелана работа.

Предупреждение: Промените или модификациите, които не са изрично одобрени от страната, отговорна за съответствието, могат да доведат до загуба на правото на потребителя да работи с оборудването.

Забележка: Това оборудване е тествано и е установено, че отговаря на ограниченията за цифрово устройство от клас B, съгласно част 15 от правилата на FCC (Федерална комисия по комуникации, САЩ).

Тези ограничения са предназначени да осигурят разумна защита срещу вредни смущения при жилищни сградни инсталации.

Това оборудване генерира, използва и може да излъчва радиочестотна енергия и може да причини вредни смущения в радиокомуникациите, ако не е инсталирано и използвано в съответствие с инструкциите. Въпреки това няма гаранция, че при конкретна инсталация няма да възникнат смущения. Ако това оборудване причинява вредни смущения при радио-или телевизионното приемане, което може да се установи чрез изключване и включване на оборудването, на потребителя се препоръчва да се опита да коригира смущенията чрез една или повече от следните мерки:

(1) Преориентиране или преместване на приемащата антена. (2) Увеличаване на отстоянието между оборудването и приемника. (3) Свързване на оборудването в контакт на верига, различна от тази, към която е свързан приемникът. (4) Консултация с търговеца или опитен радио/ телевизионен техник.

Предупреждение относно излагане на радиочестотни електромагнитни полета (РЧ ЕМП)

Устройството е оценено като съответстващо на общите изисквания за излагане на радиочестотни електромагнитни полета. Устройството може да се използва без ограничения в условията на експозиция от преносимо оборудване.

IC – Канада: CAN ICES-003(B)/NMB-003(B)

Това устройство съдържа освободен(ни) от лиценз предавател(ни)/приемник(ни), който (които) отговаря(т) на условията за освобождаване от лиценз съгласно техническите нормативни разпоредби RSS на Канада за иновации, наука и икономическо развитие. Експлоатацията е предмет на следните две условия:

1. Това устройство не може да причинява смущения.
2. Това устройство трябва да приема всякакви смущения, включително смущения, които могат да причинят нежелана работа на устройството.

Avis d'Industrie Canada: CAN ICES-003(B)/NMB-003(B)

L'émetteur/récepteur exempt de licence contenu dans le présent appareil est conforme aux CNR d'Innovation, Sciences et Développement économique Canada applicables aux appareils radio exempts de licence. L'exploitation est autorisée aux deux conditions suivantes :

1. L'appareil ne doit pas produire de brouillage;
2. L'appareil doit accepter tout brouillage radioélectrique subi, même si le brouillage est susceptible d'en compromettre le fonctionnement.

Trademark notice



The Bluetooth® word mark and logos are registered trademarks owned by the Bluetooth SIG, Inc. and any use of such marks by MMD Hong Kong Holding Limited is under license.

Other trademarks and trade names are those of their respective owners.



Спецификациите подлежат на промяна без предизвестие.
Philips и емблемата на Philips Shield са регистрирани търговски марки на Koninklijke Philips N.V. и се използват по лиценз.
Този продукт е произведен от и се продава под отговорността на MMD Hong Kong Holding Limited или един от неговите филиали, а гаранцията по отношение на този продукт се предоставя от MMD Hong Kong Holding Limited.

TAS2307_00_UM_V1.0

