

PHILIPS

Kabelloser-
Lautsprecher

Serie 2000

TAS2307



Bedienungsanleitung

Registrieren Sie Ihr Produkt und erhalten Sie Unterstützung unter:
www.philips.com/support

Inhaltsverzeichnis

1 Wichtig	2
Sicherheitshinweise	2
<hr/>	
2 Ihr kabelloser Lautsprecher	3
Verpackungsinhalt	3
Übersicht über den Lautsprecher	3
<hr/>	
3 Erste Schritte	4
Laden Sie den eingebauten Akku auf	4
Ein-/Aus schalten	4
<hr/>	
4 Wiedergabe von Bluetooth-Geräten	5
Wiedergabe von Bluetooth-Geräten	5
<hr/>	
5 Informationen zum Produkt	6
<hr/>	
6 Fehlerbehebung	6
Allgemein	6
Bluetooth	7
<hr/>	
7 Hinweis	7
Konformität	7
Umweltschutz	7
FCC- und IC-Erklärung	8
Trademark notice	9

1 Wichtig

Sicherheitshinweise

Wichtige Sicherheitshinweise

- Stellen Sie sicher, dass die Netzspannung mit der auf der Rückseite oder Unterseite des Geräts aufgedruckten Spannung übereinstimmt.
- Die Lautsprecher dürfen keinen Tropfen oder Spritzern ausgesetzt werden.
- Stellen Sie keine Gefahrenquelle auf den Lautsprecher (z. B. flüssigkeitsgefüllte Gegenstände, brennende Kerzen).
- Stellen Sie sicher, dass um den Lautsprecher herum genügend Freiraum für die Belüftung vorhanden ist.
- Verwenden Sie den Lautsprecher bitte sicher in einer Umgebung mit einer Temperatur zwischen 0 °C und 40 °C.
- Verwenden Sie nur vom Hersteller angegebene Zubehörteile und Zubehör.

Sicherheitsvorkehrungen für Batterien

- Explosionsgefahr bei falschem Austausch der Batterie. Nur durch gleichen oder gleichwertigen Typ ersetzen.
- Eine Batterie (Batteriepack oder eingelegte Batterie) darf keiner übermäßigen Hitze wie Sonnenschein, Feuer oder ähnlichem ausgesetzt werden.
- Eine Batterie, die bei Gebrauch, Lagerung oder Transport extremen hohen oder niedrigen Temperaturen und niedrigem Luftdruck in großer Höhe ausgesetzt ist, kann Sicherheitsrisiken darstellen.
- Ersetzen Sie eine Batterie nicht durch einen falschen Typ, der eine Schutzvorrichtung außer Kraft setzen kann (z. B. einige Lithium-Batterietypen).

- Entsorgen Sie eine Batterie niemals in Feuer oder einem heißen Ofen. Mechanisches Zerdrücken oder Schneiden einer Batterie kann zu einer Explosion führen.
- Das Zurücklassen einer Batterie in einer Umgebung mit extrem hoher Temperatur oder einer Umgebung mit extrem niedrigem Luftdruck kann zu einer Explosion oder zum Auslaufen von brennbarer Flüssigkeit oder Gas führen.



Warnung

- Entfernen Sie niemals das Gehäuse dieses Lautsprechers.
- Schmieren Sie niemals einen Teil dieses Lautsprechers.
- Stellen Sie diesen Lautsprecher auf eine flache, harte und stabile Oberfläche.
- Stellen Sie diesen Lautsprecher niemals auf andere elektrische Geräte.
- Verwenden Sie diesen Lautsprecher nur in Innenräumen. Halten Sie diesen Lautsprecher fern von Wasser, Feuchtigkeit und flüssigkeitsgefüllten Gegenständen.
- Halten Sie diesen Lautsprecher fern von direkter Sonneneinstrahlung, offenen Flammen oder Hitze.
- Explosionsgefahr, wenn eine Batterie durch einen falschen Typ ersetzt wird.
- Bitte beachten Sie, dass Ihr Gerät über eingebaute Lithium-Batterien verfügt. Die Ladekapazität von Lithium-Batterien nimmt im Laufe der Zeit aufgrund ihrer Selbstentladungseigenschaften ab. Um die Lebensdauer des Akkus Ihres Geräts zu gewährleisten, empfehlen wir, **den eingebauten Lithium-Akku alle 6 Monate bei Nichtgebrauch des Geräts auf etwa 50 % aufzuladen.**

2 Ihr kabelloser Lautsprecher

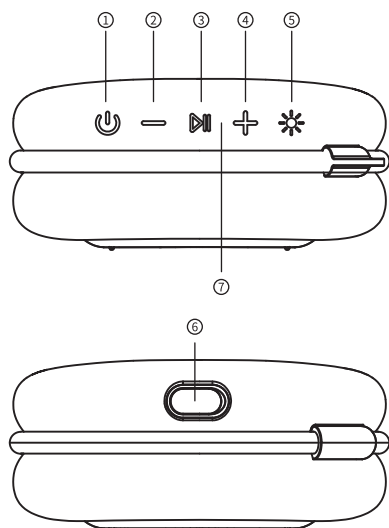
Glückwunsch zu Ihrem Kauf und herzlich willkommen bei Philips! Um den vollen Umfang des von Philips angebotenen Supports zu erhalten, registrieren Sie Ihr Produkt unter www.philips.com/support.

Verpackungsinhalt

Überprüfen und identifizieren Sie den Inhalt Ihres Pakets:

- Lautsprecher (mit Trageschleufe)
- USB-Kabel
- Kurzanleitung
- Sicherheitsblatt
- Weltweite Garantie

Übersicht über den Lautsprecher



- ① Einschalten oder Ausschalten des Lautspeakers
- ② Kurz drücken: Die Lautstärke wird um eine Stufe verringert
Lange drücken: Lautstärke kontinuierlich verringern
- ③ Kurz drücken: Pause oder Fortsetzen der Wiedergabe
Lange drücken: Pairing-Modus aufrufen/gepaartes Gerät trennen, um den Pairing-Modus aufzurufen
Drücken Sie schnell zweimal: Um zum nächsten Titel zu gelangen
Drücken Sie schnell dreimal: Um zum vorherigen Titel zu gelangen
- ④ Kurz drücken: Die Lautstärke wird um eine Stufe erhöht
Lange drücken: Lautstärke kontinuierlich erhöhen
- ⑤ Kurz drücken: Lichtmodus wechseln
Lange drücken: Schalten Sie das Licht ein oder aus
- ⑥ **DC IN**
Laden Sie den eingebauten Akku auf
- ⑦ **LED-Anzeige**
Zeigen Sie den Ladezustand des Akkus an

3 Erste Schritte

Befolgen Sie die Anweisungen in diesem Kapitel immer der Reihe nach.

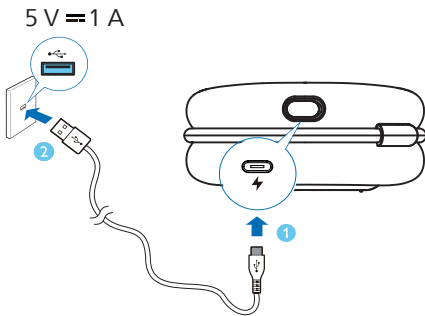
Laden Sie den eingebauten Akku auf

Der Lautsprecher wird von einem eingebauten Akku betrieben.

Hinweis

- Laden Sie den eingebauten Akku vor der Verwendung vollständig auf.

Verbinden Sie die USB-C-Buchse am Lautsprecher mit einer Steckdose (5 V = 1 A) indem Sie das mitgelieferte USB-Kabel verwenden.




- ↳ Wenn der Lautsprecher geladen wird, leuchtet die LED-Anzeige weiß.
- ↳ Wenn der Lautsprecher vollständig aufgeladen ist, erlischt die LED-Anzeige.


Achtung

- Gefahr von Lautsprecherschäden! Stellen Sie sicher, dass die Versorgungsspannung der auf der Rückseite oder Unterseite des Lautspeakers aufgedruckten Spannung entspricht.
- Stromschlaggefahr! Ziehen Sie beim Herausziehen des USB-Kabels immer den Stecker aus der Steckdose. Ziehen Sie niemals am Kabel.
- Verwenden Sie nur ein vom Hersteller spezifiziertes oder mit diesem Lautsprecher verkaufte USB-Kabel.

Ein-/Ausschalten

Drücken Sie,  um den Lautsprecher einzuschalten.

- ↳ Sie hören den Signalton.

Zum Ausschalten des Lautspeakers drücken Sie  erneut.

- ↳ Sie hören den Signalton.

Hinweis

- Der Lautsprecher schaltet sich automatisch aus, wenn 15 Minuten lang kein Audiosignal von Bluetooth empfangen wird.


4 Wiedergabe von Bluetooth-Geräten

Wiedergabe von Bluetooth-Geräten


Mit diesem Lautsprecher können Sie Audio von Ihrem Bluetooth-Gerät genießen.

Hinweis

- Stellen Sie sicher, dass die Bluetooth-Funktion auf Ihrem Gerät aktiviert ist.
- Die maximale Entfernung für die Kopplung des Lautsprechers mit Ihrem Bluetooth-Gerät beträgt 20 Meter (66 Fuß).
- Halten Sie das Gerät fern von anderen elektronischen Geräten, die Störungen verursachen könnten.



1. Schalten Sie den Lautsprecher ein. Der Lautsprecher wechselt automatisch in den Bluetooth-Modus und leuchtet weiß. Sie können auch die Taste drücken und 3 Sekunden lang gedrückt halten,  um den Bluetooth-Kopplungsmodus zu aktivieren.
2. Aktivieren Sie Bluetooth, und wählen Sie "Philips S2307" in der Bluetooth-Liste Ihres Geräts für die Kopplung aus.
3. Geben Sie auf Ihrem Bluetooth-Gerät Audio wieder, um Musik zu streamen.

Während der Musikwiedergabe

-  Drücken Sie die Taste, um die Wiedergabe anzuhalten oder fortzusetzen
- Drücken Sie die Taste zweimal, um den nächsten Titel abzuspielen
- Drücken Sie die Taste dreimal, um den vorherigen Titel wiederzugeben

 Einstellen der Lautstärke


Steuerung des Lichteffekts

Wenn die Bluetooth-Verbindung erfolgreich ist, können Sie die Taste kurz drücken,  um den Lichtmodus zwischen Symphonie, Multi-Color-Atmung und weißer Atmung zu wechseln. Oder halten Sie die Taste gedrückt,  um das Licht ein- oder auszuschalten.

Lichteffekt	Bluetooth-Status
Weißes Licht	Bereit zum Koppeln
Weißes Licht	Verbindung zum zuletzt verbundenen Gerät wird wiederhergestellt
Farbiges Licht	Verbunden

Hinweis

Um die Verbindung zu einem Gerät zu trennen, können Sie

- Drücken Sie die Taste und halten Sie sie gedrückt,  bis Sie ein weißes, atmendes Licht sehen; oder
- Wählen Sie auf dem verbundenen Gerät den Pairing-Namen "Philips S2307" in der Liste der Bluetooth-Geräte und klicken Sie auf, um das Pairing abzubrechen. Sobald die Verbindung abgebrochen wird, sehen Sie ein weißes, leuchtendes Licht.

5 Informationen zum Produkt

Hinweis

- Produktinformationen können ohne vorherige Ankündigung geändert werden.

Allgemeine Informationen

USB-Anschluss	5 V = 1 A
Eingebauter Lithium-Ionen-Akku	1500 mAh
Abmessungen (B x H x T)	103,3 x 46,6 x 88 mm
Gewicht (Haupteinheit)	200 g ± 5 g
Betriebstemperatur	0 °C ~ 40 °C

Verstärker

Ausgangsleistung (RMS)	5 W
Frequenzgang	160 Hz - 18 kHz
Signal-Rausch-Abstand	> 70 dB

Lautsprecher

Impedanz	4 Ω
Maximale Eingangsleistung	5 W
Treiber	Durchmesser 45 mm
Passivradiatoren	1

Bluetooth

Bluetooth-Version	5.3
Frequenzbereich	2402 - 2480 MHz
Maximale Sendeleistung	< 10dBm
Kompatible Bluetooth-Profile	Unterstützt a2dp/avctp/avrcp/hfp
Bluetooth-Reichweite	bis zu 20 m

6 Fehlerbehebung



Warnung

- Entfernen Sie niemals das Gehäuse des Lautsprechers.

Damit die Garantie gültig bleibt, sollten Sie niemals versuchen, das Produkt selbst zu reparieren.

Wenn Sie bei der Verwendung dieses Lautsprechers Probleme haben, überprüfen Sie die folgenden Punkte, bevor Sie den Service anfordern. Wenn das Problem weiterhin besteht, besuchen Sie die Philips-Website (www.philips.com/support). Wenn Sie sich an Philips wenden, stellen Sie sicher, dass sich der Lautsprecher in der Nähe befindet und die Modellnummer und die Seriennummer verfügbar sind.

Allgemein

Kein Strom

- Stellen Sie sicher, dass der Lautsprecher vollständig aufgeladen ist.
- Stellen Sie sicher, dass die USB-Buchse des Lautsprechers richtig angeschlossen ist.
- Um Energie zu sparen, schaltet sich der Lautsprecher 15 Minuten nach dem letzten Audiosignal automatisch aus.

Kein Ton

- Stellen Sie die Lautstärke an diesem Lautsprecher ein.
- Stellen Sie die Lautstärke des angeschlossenen Geräts ein.
- Stellen Sie sicher, dass sich Ihr Bluetooth-Gerät innerhalb des Betriebsbereichs befindet.

Keine Reaktion des Lautsprechers

- Starten Sie den Lautsprecher neu.

Bluetooth

Die Audioqualität ist nach der Verbindung mit einem

Bluetooth-fähigen Gerät schlecht.

- Der Bluetooth-Empfang ist schlecht. Bringen Sie das Gerät näher an den Lautsprecher heran, oder entfernen Sie Hindernisse zwischen den Geräten.

Sie können keine Verbindung mit Ihrem Bluetooth-Gerät herstellen

- Die Bluetooth-Funktion Ihres Geräts ist nicht aktiviert. Lesen Sie im Benutzerhandbuch Ihres Geräts nach, wie Sie die Funktion aktivieren können.
- Dieser Lautsprecher befindet sich nicht im Pairing-Modus.
- Dieser Lautsprecher ist bereits mit einem anderen Bluetooth-fähigen Gerät verbunden. Trennen Sie die Verbindung und versuchen Sie es erneut.

7 Hinweis

Änderungen oder Modifikationen an diesem Gerät, die nicht ausdrücklich von genehmigt wurden, MMD Hong Kong Holding Limited können die Berechtigung des Benutzers zum Betrieb des Geräts aufheben.

Konformität



Hiermit erklärt TP Vision Europe B.V., dass dieses Produkt den grundlegenden Anforderungen und anderen relevanten Bestimmungen der Directive 2014/53/EU entspricht. Die Konformitätserklärung finden Sie auf www.philips.com/support.

Umweltschutz

Entsorgung Ihres Altgeräts und Akkus



Ihr Produkt wurde mit hochwertigen Materialien und Komponenten entworfen und hergestellt, die recycelt und wiederverwendet werden können.



Dieses Symbol auf einem Produkt bedeutet, dass das Produkt unter die European Directive 2012/19/EU fällt.

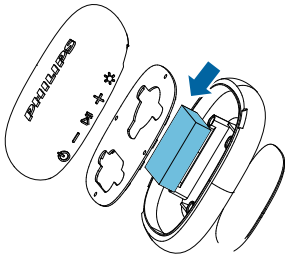


Dieses Symbol bedeutet, dass das Produkt eingebaute Batterien enthält, die unter die European Directive 2013/56/EU fallen und nicht mit dem normalen Hausmüll entsorgt werden dürfen.

Informieren Sie sich über das lokale System zur getrennten Sammlung von Elektro- und Elektronikgeräten sowie Batterien. Befolgen Sie die örtlichen Bestimmungen und entsorgen Sie das Produkt und die Batterien niemals zusammen mit dem normalen Hausmüll. Die richtige Entsorgung von Altgeräten und Batterien trägt dazu bei, negative Folgen für die Umwelt und die menschliche Gesundheit zu vermeiden.

Entfernen der integrierten Batterie

Stellen Sie sicher, dass das Produkt vom Stromnetz getrennt ist, bevor Sie die integrierte Batterie entfernen.



Nur zu Illustrationszwecken

Informationen zum Umweltschutz

Es wurde keine unnötige Verpackung verwendet. Wir haben versucht, die Verpackung so zu gestalten, dass sie leicht in drei Materialien getrennt werden kann: Karton (Schachtel), Polystyrolschaum (Puffer) und Polyäthylen (Beutel, Schutzfolie).

Ihr System besteht aus Materialien, die bei einer Demontage durch einen Fachbetrieb recycelt und wiederverwendet werden können. Bitte beachten Sie die örtlichen Vorschriften für die Entsorgung von Verpackungsmaterial, Altbatterien und Altgeräten.

Wenn Sie eine Batterie ins Feuer oder in einen heißen Ofen werfen oder eine Batterie mechanisch zerkleinern oder zerschneiden, kann dies zu einer Explosion führen.

FCC- und IC-Erklärung

FCC-Informationen

Das Gerät entspricht den FCC-Bestimmungen, Teil 15. Der Betrieb unterliegt den folgenden zwei Bedingungen:

- ① Dieses Gerät darf keine schädlichen Interferenzen verursachen.
- ② Dieses Gerät muss alle empfangenen Interferenzen akzeptieren, einschließlich Interferenzen, die einen unerwünschten Betrieb verursachen können.

Warnung: Änderungen oder Modifikationen, die nicht ausdrücklich von der für die Einhaltung zuständigen Partei genehmigt wurden, können die Berechtigung des Benutzers zum Betrieb des Geräts aufheben.

Hinweis: Dieses Gerät wurde getestet und entspricht den Grenzwerten für ein digitales Gerät der Klasse B gemäß Teil 15 der FCC-Bestimmungen.

Diese Grenzwerte sind so ausgelegt, dass sie einen angemessenen Schutz gegen schädliche Störungen bei der Installation in Wohngebieten bieten.

Dieses Gerät erzeugt und verwendet Hochfrequenzenergie und kann diese ausstrahlen. Wenn es nicht gemäß den Anweisungen installiert und verwendet wird, kann es schädliche Störungen des Funkverkehrs verursachen. Es kann jedoch nicht garantiert werden, dass bei einer bestimmten Installation keine Störungen auftreten. Wenn dieses Gerät Störungen des Radio- oder Fernsehempfangs verursacht, was durch Ein- und Ausschalten des Geräts festgestellt werden kann, sollte der Benutzer versuchen, die Störungen durch eine oder mehrere der folgenden Maßnahmen zu beheben:

- (1) Richten Sie die Empfangsantenne neu aus oder versetzen Sie sie an einen anderen Ort.
- (2) Vergrößern Sie den Abstand zwischen dem Gerät und dem

Empfänger. (3) Schließen Sie das Gerät an eine Steckdose an, die nicht mit dem Stromkreis des Empfängers verbunden ist. (4) Wenden Sie sich an den Händler oder einen erfahrenen Radio-/Fernsehtechniker, um Hilfe zu erhalten.

HF-Warnhinweis

Das Gerät wurde auf die Einhaltung der allgemeinen HF-Expositionsanforderungen bewertet. Das Gerät kann ohne Einschränkung in tragbaren Expositionsbedingungen verwendet werden.

IC-Kanada: CAN ICES-003(B)/ NMB-003(B)

Dieses Gerät enthält lizenzfreie Sender/Empfänger, die den lizenzfreien RSS(s) von Innovation, Science and Economic Development Canada entsprechen. Der Betrieb unterliegt den folgenden zwei Bedingungen:

1. Das Gerät darf keine Interferenzen verursachen.
2. Das Gerät muss alle empfangenen Interferenzen akzeptieren, einschließlich Interferenzen, die einen unerwünschten Betrieb des Geräts verursachen können.

Avis d'Industrie Canada: CAN ICES-003(B)/NMB-003(B)

L'émetteur/récepteur exempt de licence contenu dans le présent appareil est conforme aux CNR d'Innovation, Sciences et Développement économique Canada applicables aux appareils radio exempts de licence. L'exploitation est autorisée aux deux conditions suivantes :

1. L'appareil ne doit pas produire de brouillage;
2. L'appareil doit accepter tout brouillage radioélectrique subi, même si le brouillage est susceptible d'en compromettre le fonctionnement.

Trademark notice



The Bluetooth® word mark and logos are registered trademarks owned by the Bluetooth SIG, Inc. and any use of such marks by MMD Hong Kong Holding Limited is under license. Other trademarks and trade names are those of their respective owners.



Die Spezifikationen können ohne vorherige Ankündigung geändert werden.
Philips und das Philips Shield Emblem sind eingetragene Warenzeichen von Koninklijke Philips N.V. und werden unter Lizenz verwendet.
Dieses Produkt wurde von MMD Hong Kong Holding Limited oder einer ihrer Tochtergesellschaften hergestellt und wird unter deren Verantwortung verkauft.
MMD Hong Kong Holding Limited ist der Garant für dieses Produkt.

TAS2307_00_UM_V1.0

