

# PHILIPS

IPL epilátor s funkcí  
SenseIQ

Lumea IPL 8000  
Series

Senzor SmartSkin

2 chytré nastavce: na tělo, na  
obličej

Aplikace Lumea IPL

Kabelové připojení

BRI945/00



## Vám přímo na míru díky technologii SenseIQ

Užijte si 12 měsíců hladké pokožky bez chloupků\*

Dopřejte si rychlou a přizpůsobenou péči o tělo s naší řadou Lumea IPL 8000. Technologie SenseIQ s chytrými nastavci a aplikací Lumea IPL vám zajistí dlouhodobě hladkou pokožku.

### Jemný a účinný pro dlouhodobě hladkou pokožku

- Vyvinuto ve spolupráci s dermatology pro snadné a efektivní použití
- Při dvou ošetřeních měsíčně uvidíte rychlé výsledky
- Mimořádně dlouhý kabel pro snadnější použití

### Kompletní ošetření těla i obličeje

- Kompletní ošetření těla i obličeje se 2 chytrými nastavci
- Vhodné pro většinu odstínů pokožky a barev chloupků

### Odstraňování chloupků pomocí IPL vám na míru

- Optimalizujte svou rutinu díky mobilní aplikaci Philips Lumea IPL
- Philips Lumea IPL 8000 má 5 nastavení intenzity ošetření. Senzor SmartSkin provede test odstínu vaší pokožky a doporučí vám nejpohodlnější nastavení.

# Přednosti

## 2 chytré nástavce



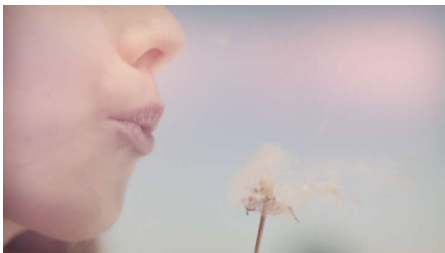
Speciálně navržené nástavce jsou dokonale přizpůsobeny křivkám vašeho těla a po připojení spustí ten nejefektivnější program pro každou oblast. Obličej: Plochý design a malé okénko s UV filtrem. Tělo: Zakřivený směrem dovnitř s velkým okénkem.

## Aplikace Philips Lumea IPL



Naše bezplatná tréninková aplikace vám pomůže naplánovat a dodržovat plán ošetření a poté vás provede jednotlivými kroky relace. Staženo více než 2.1 miliony uživatelů.

## Vyvinuto ve spolupráci s dermatology



Společnost Philips je přední výrobce zdravotnických technologií a ve spolupráci s dermatology vyvinula epilátor Lumea IPL pro

snadné a efektivní použití v bezpečí vašeho domova. Zařízení Lumea IPL je založeno na technologiích používaných v profesionálních salonech a nabízí jemné ošetření i v citlivých oblastech.

## 2x měsíčně pro rychlé výsledky



Ze začátku každé 2 týdny – tedy o polovinu méně často než u ostatních značek. Poté stačí jen drobné úpravy jednou za měsíc. To je vše. Ošetření obou lýtek trvá 8,5 minuty.

## Senzor SmartSkin



Epilátor Lumea 8000 Series nabízí pět snadno nastavitelných intenzit světla. Náš senzor SmartSkin detekuje tón vaší pokožky a pomůže vám najít to nejpohodlnější nastavení. Chytré nástavce přizpůsobí ošetření každé oblasti těla.

## Mimořádně dlouhý kabel



Snadné použití díky mimořádně dlouhému kabelu, který zajistí snadnou manipulaci a bezproblémový přístup ke každé části těla.

## Pro většinu typů pokožky a chloupků



Přístroj IPL potřebuje kontrast mezi pigmentem chloupků a pigmentem pleti, proto nejlépe funguje na přirozeně hnědých a černých chloupcích a světlých až tmavě hnědých odstínech pleti (I-V).

# Specifikace

## Přílohy s technickými údaji

**Nástavec pro epilaci těla:** Tvar: konvexní zakřivení, Velikost okénka: 4,1 cm<sup>2</sup>, Ošetření na míru pro tělo: nohy, paže a břicho

**Nástavec pro epilaci tváře:** Tvar: plochý, Velikost okénka: 2 cm<sup>2</sup>, speciální filtr, Ošetření na míru pro obličej: horní ret, brada a oblouk čelisti

## Bezpečnost a upravitelná nastavení

**Integrovaný UV filtr:** Chrání pokožku před UV zářením

**5 nastavení světelné energie:** Nastavitelný podle typu pokožky

**Integrovaný bezpečnostní systém:** Zabránění

nechtěným zábleskům

**Snímač SmartSkin:** Vhodné nastavení podle potřeby

## Režim aplikace

**Posun a záblesk:** Pro rychlé použití

**Použití s kabelem / bezdrátové:** Kabelové připojení

**Přítlačení a záblesk:** Pro ošetření malých oblastí

## Technické údaje

**Napětí:** 100–240 V

**Vysoce výkonná lampa:** Dlouhodobá výdrž, 450 000 záblesků, což odpovídá 39 letům životnosti lampy\*\*

## Servis

**Záruka:** 2 roky globální záruky + 1 rok záruky navíc při registraci produktu do 90 dnů

## Včetně položek

**Návod k obsluze:** Uživatelská příručka

**Skladování:** Kosmetické pouzdro

**Adaptér:** 19,5 V / 4 000 mA

## Doba aplikace

**Podpaží:** 2,5 min

**Linie bikin:** 2 minuty

**Oblast tváře:** 1,5 min

**Dolní část nohou:** 8,5 min

