

PHILIPS



Televizor 4K
Ambilight

OLED

121 cm (48") televizor AMBILIGHT

Procesor P5 Perfect Picture z
umetno inteligenco

Google TV™

Dolby Vision in Dolby Atmos



48OLED809

Realistično. Pristno. Čudovito.

Televizor 4K Ambilight

Ta elegantni OLED-televizor Ambilight prevzame z realistično sliko in mogočnim zvokom. Čudovito tanek zaslon brez robov vas ponese v središče dogajanja, medtem ko se zaradi svetlobe Ambilight vse zdi še večje in pristnejše.

4K Ambilight OLED-televizor. Zasnova, ki osupne.

- Potopite se v vsebine, ki so vam všeč. Televizor Ambilight.
- Slika je pristna, ne glede na to, kaj gledate. Tehnologija P5 z umetno inteligenco.
- Razvedrilo, ki ga obožujete, z malce Googleve pomoči
- Podrobnosti in globina. Pristna OLED-slika.

Osupljive podrobnosti. Premišljena zasnova.

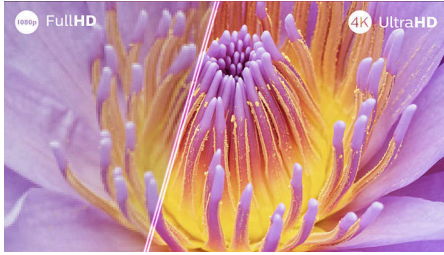
- Epsko igranje videoiger. 144 Hz*, izjemno nizka zakasnitev, G-sync, VRR, FreeSync.
- Filmska slika in zvok. Dolby Vision in Dolby Atmos.
- Zagotovite si doživetje IMAX v svojem domu. Televizor s certifikatom IMAX Enhanced.
- Premišljena zasnova. Okolju prijazna embalaža.

Popoln v vseh pogledih.

- Podpira vse glavne formate HDR.
- Preprosto se povežite z omrežji pametnega doma in glasovnimi pomočniki.
- Združljiv s sistemoma Matter in Control4
- Philipsov brezžični domači sistem s tehnologijo DTS Play-Fi

Značilnosti

Ambilight TV



Televizorji Ambilight so edini z vgrajenimi LED-sijalkami na hrbtni strani, ki se odzivajo na predvajano vsebino in vas obdajo s svetlobo vseh barv. To je čisto drugačno doživetje: televizor je videti večji, zato se boste globlje potopili v svoje priljubljene športne dogodke, filme in videoigre.

Procesor P5 Perfect Picture z umetno inteligenco



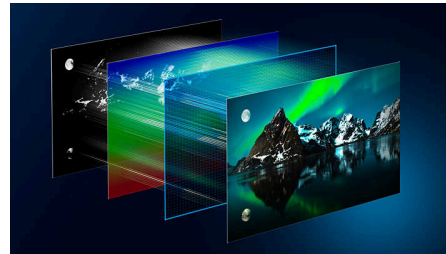
Procesor P5 z umetno inteligenco skrbi za prikaz slike, ki vam pričara občutek, kot da ste tam. Algoritem globokega učenja z umetno inteligenco obdeluje slike podobno kot človeški možgani. Ne glede na gledano so podrobnosti na slikah videti resnične, barve so bogate in gibanje je gladko.

Google TV™



Kaj bi želeli gledati? Google TV združuje filme, oddaje in še več iz različnih vaših aplikacij in naročin ter jih organizira za vas. Prejemali boste predloge glede na to, kaj vam je všeč, poleg tega lahko, kadar ste na poti, v telefonu z aplikacijo Google TV upravljate seznam vsebin za ogled.

Ambilight OLED-televizor



Slika OLED-televizorja 4K (UHD) Ambilight je vedno neverjetno realna, tudi ko televizor gledate pod kotom. Črna je vedno črna, ne siva, in videli boste vsako podrobnost tako v sencah kot v svetlih predelih slike. Podprti so vsi glavni formati HDR, zato boste vsak prizor občutili, kot je bil zamišljen.

Epsko igranje videoiger



Igrajte videoigre brez omejitev in se potopite v neverjetno realističnost OLED-televizorjev. HDMI 2.1, bliskovita izvorna hitrost osveževanja 120 Hz

in ultra nizka zakasnitev vhodnega signala zagotavljajo tekoče in odzivno igranje, izjemno tekoče in naravno gibanje ter grafiko vrhunskega videza. Pri igranju iger v načinu Ambilight bo vznemirjenje še večje. Če za igranje uporabljate osebni računalnik, si lahko s kablom HDMI privoščite osveževanje slike 144 Hz VRR.

Dolby Vision in Dolby Atmos



Vaši priljubljeni filmi, oddaje in igre bodo z integriranimi tehnologijama Dolby Vision in Dolby Atmos videti in slišati osupljivo. Film si oglejte v kakovosti, kot si jo je zamislil režiser, brez pretemnih prizorov, da bi lahko razločili dogajanje! Vsaka beseda je popolnoma razločna. Uživate v zvočnih učinkih, kot da ste v središču dogajanja.

IMAX Enhanced



Pozdravljeni v Hollywoodu! Philipsov televizor OLED zagotavlja popolno doživetje filmov, ki so bili posneti posebej za predvajanje v tehniki IMAX. Zatopite se v sliko in doživite prizore v vsej veličastnosti. V vsakem boste videli več. S tehnologijo Ambilight vas čaka nepozabno kinematografsko doživetje.

Značilnosti

Trajnostni materiali



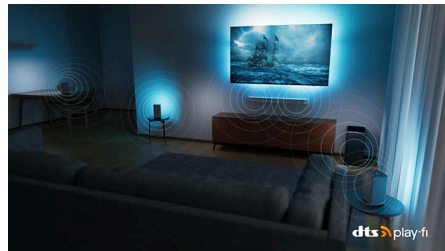
Geometrično satinirano kromirano vrtljivo stojalo je enkratnega videza, poleg tega pa lahko z Ambilight v hipu ustvarite razpoložensko osvetlitev. Daljinski upravljalnik za TV se brezžično polni in je izdelan iz reciklirane plastike. Embalaža je izdelana iz recikliranega kartona s potrdilom FSC in tudi priložena gradiva so natisnjena na recikliranem papirju.

Enostavno upravljanje



Popolna združljivost s sistemoma Matter in Control4 zagotavlja preprosto povezavo tega televizorja 4K Ambilight v obstoječe omrežje pametnega doma. Z daljinskim upravljalnikom televizorja lahko upravljate tudi satelitski ali kabelski sprejemnik ali zbudite Pomočnika Google*, poleg tega je televizor združljiv tudi z napravami, ki podpirajo Alexo*. V televizor enostavno pretakajte iz telefona iPhone, naprave iPad ali računalnika Mac. Glejte filme iz aplikacij. Delite fotografije s prijatelji v istem prostoru.*

Združljiv z DTS Play-Fi



Philipsove brezžične domače sisteme s tehnologijo DTS Play-Fi boste v svojem domu v le nekaj sekundah povezali z združljivimi zvočnimi palicami in brezžičnimi zvočniki. Prisluhnite filmom v kuhinji. Glasbo predvajajte kjer koli. Ustvarite sistem domačega kina s predvajanjem prostorskega zvoka, pri katerem televizor Ambilight prevzame vlogo centralnega zvočnika.

Specifikacije

Ambilight

Funkcije Ambilight: Prilagoditev barvi stene, Način osvetlitve za salonsko vzdušje, Način igre, Ambilight Music, Budilka ob sončnem vzhodu, AmbiSleep, Animacija FTI Ambilight, Združljivo z brezžičnimi domačimi zvočniki Philips

Različica Ambilighta: 3-stranska

Slika/zaslon

Velikost diagonale zaslona (v palcih): 48 palec

Velikost diagonale zaslona (cm): 121 cm

Zaslon: OLED-televizor 4K Ultra HD

Ločljivost zaslona: 3840 x 2160

Izvirna hitrost osveževanja: 120 Hz

Slikovni procesor: Procesor P5 Perfect Picture z umetno inteligenco

Izboljšava slike: Perfect Natural Motion, Micro Dimming Perfect, Dolby Vision, HLG (Hybrid Log Gamma), Podpora za CalMAN, Način IMAX Enhanced, HDR10+ Adaptive, Filmmaker Mode

Večkratni pogled

Vhodna ločljivost zaslona

Ločljivost – hitrost osveževanja: 576p – 50 Hz, 640 x 480 – 60 Hz, 720p – 50 Hz, 60 Hz, 1920 x 1080p – 24/25/30/50/60/100/120/144 Hz, 2560 x 1440 – 60/120/144 Hz, 3840 x 2160p – 24/25/30/50/60/100/120/144 Hz

Sprejemnik/sprejem/prenos

Digitalni televizor: DVB-T/T2/T2-HD/C/S/S2

Programski TV-vodnik*: 8-dnevni elektronski vodnik po programih

Teletekst: 1000-stranski Hypertext

Funkcije Smart TV

Interaktivni televizor: HbbTV

Glavni pomočnik*: Vgrajen Pomočnik Google, Združljiv z Alexo, Daljinski upravljalnik z mikrofonom

Izkušnja pametnega doma: Združljiv s Pomočnikom Google, Deluje s storitvijo Amazon Alexa, Združljivost s sistemom Matter, Povezljivost s sistemom Control4

Večpredstavnostne aplikacije

Video formati: AVI, MKV, HEVC, H.264/MPEG-4 AVC, MPEG1, MPEG2, MPEG4, VP9, HEVC (H.265), AV1

Glasbeni formati: MP3, WAV, AAC, FLAC

Podprti formati podnapisov: SRT, SMI, SSA, SUB, ASS, TXT

Slikovni formati: JPEG, GIF, PNG, BMP, HEIF

Obdelovanje

Hitrost procesorja: Štirijedrnik

Zvok

Avdio: 2.1-kanalni

Izhodna moč (RMS): Izhodna moč: 70 W (RMS)

Konfiguracija zvočnikov: 4 x 10 W zvočnik za srednje in visoke tone, 30 W nizkotonec

Kodek: Dolby Digital MS12 V2.6.2, DTS:X

Izboljšava zvoka: Dolby Atmos, Jasen dialog, Zvok AI, A.I. EQ, Izravnava glasnosti Dolby, Nočni način, Okrepitev Dolby Bass, Umerjanje v prostoru, DTS Play-Fi

Specifikacije

Povezljivost

Število priključkov HDMI: 4

Značilnosti tehnologije HDMI: 4K, Avdio povratni kanal

EasyLink (HDMI-CEC): Prenos ukazov z daljinskega upravljalnika, Nadzor zvoka sistema, Stanje pripravljenosti sistema, Predvajanje z enim dotikom

Število priključkov USB: 2

Brezžična povezava: Wi-Fi 802.11ax, 2 x 2, dvopasovni, Bluetooth 5.2, Wi-Fi 6

Ostali priključki: Standardni vmesnik plus (CI+), Ethernet-LAN RJ-45, Digitalni avdio izhod (optični), Izhod za slušalke, Storitveni priključek, Satelitski priključek

HDCP 2.3: Da za vse HDMI

HDMI ARC: Da, na HDMI2

Funkcije HDMI 2.1: eARC prek HDMI 2, Podpora za eARC/VRR/ALLM, Najv. hitrost podatkov 48 Gb/s

EasyLink 2.0: Zunanja nastavitvev prek uporabniškega vmesnika televizorja, HDMI-CEC za Philipsov TV/SB

Podprte funkcije videa HDMI

HDMI 1/2: HDMI 2.1, polna pasovna širina, 48 Gb/s, do 4K 120 Hz

Igranje iger: ALLM, Dolby Vision Game, HDMI VRR, HGiG, AMD FreeSync Premium, Združljiv s tehnologijo Nvidia G-Sync

HDMI 3/4: HDMI 2.0

HDR: Dolby Vision, HDR10, HDR10+, HDR10+ Adaptive, HLG, UHDA

Energetska nalepka EU

Registrske številke EPREL: 1860385

Razred energetske učinkovitosti v načinu SDR: G

Poraba energije v načinu SDR: 66 kWh/1000 h

Razred energetske učinkovitosti v načinu HDR: G

Poraba energije v načinu HDR: 69 kWh/1000 h

Poraba energije v izklopljenem stanju: Ni na voljo

Poraba v stanju pripravljenosti, pri vzpostavljeni mrežni povezavi: 2.0 W

Tehnologija TV-zaslona: OLED

Napajanje

Omrežno napajanje: 220–240 V AC, 50/60 Hz

Poraba energije v stanju pripravljenosti: manj kot 0,3 W

Funkcije varčevanja z energijo: Časovnik za samodejni izklop, Izklop slike (za radio), Način Eco, Svetlobni senzor

Dodatki

Priložena dodatna oprema: Daljinski upravljalnik, Namizno stojalo, Napajalni kabel, vodnik za hiter začetek, Brošura s pravnimi in varnostnimi informacijami, 1 x litij-ionska baterija, 1 x kabel USB-C za polnjenje daljinskega upravljalnika

Zasnova

Barve televizorja: Okvir s kovinskim robom

Zasnova stojala: Satinirano kromirano stojalo

Dimenzije

Višina stojala do spodnjega roba televizorja: 72 mm

Združljiv s stenskim nosilcem: 300 x 300 mm

Televizor brez stojala (V x Š x G): 618 x 1070 x 113 mm

Televizor s stojalom (V x Š x G): 684 x 1070 x 220 mm

Kartonski paket (V x Š x G): 800 x 1214 x 150 mm

Teža televizorja brez stojala: 14,0 kg

Teža televizorja s stojalom: 17,3 kg

Teža z embalažo: 21,3 kg

Stojalo (V x Š x G): 70 x 450 x 179 mm

Google TV

Velikost pomnilnika (Flash): 16 GB*

Prednameščene aplikacije: Upravljanje programov Disney+, Apple TV, Netflix, YouTube, Amazon Prime video, Aurora, NFT in sprejemnika STB

* Ta televizor vsebuje svinec samo v določenih delih ali komponentah, kjer uporaba druge snovi ni mogoča v skladu z obstoječimi izjemami direktive RoHS.

* Televizor podpira sprejem DVB za nekodirane kanale. Določeni operaterji DVB mogoče niso podprti. Posodobljen seznam si lahko ogledate med pogostimi vprašanji na Philipsovem spletnem mestu za podporo. Nekateri operaterji zahtevajo pogojni dostop in naročnino. Za več informacij se obrnite na operaterja.

* Aplikacija Philips TV Remote in povezane funkcije se razlikujejo glede na model televizorja, državo, ponudnika storitev, model pametne naprave in OS. Več podrobnosti si ogledajte na spletni strani: www.philips.com/TVRemoteapp.

* Elektronski programski vodnik in dejanska vidljivost (do 8 dni) sta odvisna od države in operaterja.

* Potrebna je naročnina na Netflix. Veljajo pogoji na <https://www.netflix.com>.

* Amazon Prime je na voljo v izbranih jezikih in državah.

* Amazon, Alexa in vsi povezani logotipi so blagovne znamke družbe Amazon.com, Inc. ali njenih povezanih družb. Amazon Alexa je na voljo v izbranih jezikih in državah.

* Gumb za medijske storitve OTT na daljinskem upravljalniku se v različnih državah razlikuje. Oglejte si dejanski izdelek v paketu.

* Pomočnik Google je na voljo v različnih jezikih in državah glede na posamezne vrste izdelkov.

* Razpoložljivost in delovanje storitev glasovnega upravljanja je odvisna od države in jezika.

* Google TV je naziv programske opreme te naprave in blagovna znamka družbe Google LLC.

* Google TV je naziv programske opreme te naprave in blagovna znamka družbe Google LLC. YouTube, OK Google in druge znamke so blagovne znamke družbe Google LLC.

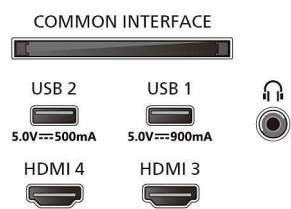
* Razpoložljivost aplikacije Apple TV in storitve Apple TV+ se lahko razlikuje glede na državo ali regijo. Preverite strani s podporo družbe Apple Inc. in Trgovine Play družbe Google.

* 144 Hz HDMI VRR, G-sync in FreeSync so dosegljivi pri igranju v osebnem računalniku, povezanem na OLED-televizor prek vhoda HDMI.

* Matter / Control4: ta funkcija bo na voljo v letu 2024 s posodobitvijo programske opreme.

Connections

Side



Bottom

