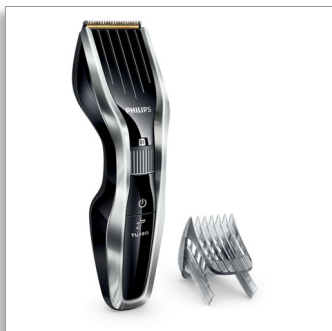




Philips Hairclipper series
5000
Regolacapelli

Lame al titanio

24 impostazioni di lunghezza
90 min di uso cordless/1 h di
ricarica



HC5450/16

REGOLACAPELLI serie 5000 - Taglia due volte più veloce*

con tecnologia DualCut per un taglio più veloce e preciso

Il REGOLACAPELLI serie 5000 è fatto per durare ed è stato progettato per garantire prestazioni ottimali. Il gruppo lame innovativo, le lame al titanio resistenti e il regolacapelli con pettine regolabile sono realizzati per garantirti sempre un taglio veloce e preciso.

Semplicità d'uso

- Lame a rilascio rapido facilmente pulibili
- 90 minuti di funzionamento senza filo dopo una ricarica di 1 ora

Prestazioni

- Lame sempre affilate per un risultato ancora più preciso
- Gruppo lame doppiamente affilate con frizione ridotta
- Pulsante alimentazione turbo per una velocità di taglio superiore

Controllo preciso della lunghezza

- 24 impostazioni di lunghezza facili da selezionare e bloccare (0,5 - 23 mm)

Realizzato per durare

- Garanzia di 2 anni più 3 anni tramite la registrazione online del prodotto
- Le lame non hanno bisogno di lubrificazione

PHILIPS

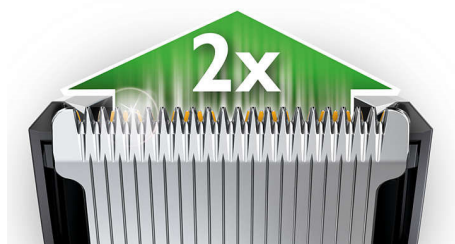
Regolacapelli

Lame al titanio 24 impostazioni di lunghezza, 90 min di uso cordless/1 h di ricarica

HC5450/16

In evidenza

Tecnologia DualCut



Efficace con ogni tipo di capelli grazie alla nostra tecnologia avanzata DualCut, che unisce un gruppo lame con doppia affilatura e funzionamento con attrito ridotto. L'innovativo gruppo lame è stato progettato per offrire sempre prestazioni ottimali, con una velocità di taglio doppia rispetto ai tradizionali regolacapelli Philips e una protezione in acciaio inossidabile per la massima durata.*

Lame al titanio



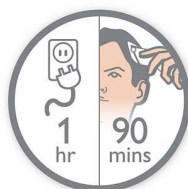
Ottieni una rifinitura perfetta con la massima protezione grazie alle lame in acciaio autoaffilanti, rivestite in titanio e create per prestazioni durature e costanti nel tempo.

24 lunghezze di taglio con blocco



Ruota la rotellina di precisione per selezionare e bloccare la lunghezza desiderata, con 23 impostazioni di lunghezza da 1 a 23 mm e intervalli precisi di 1 mm tra ogni lunghezza. Oppure puoi usarlo senza pettine per un taglio cortissimo da 0,5 mm.

Utilizzo efficiente con e senza filo



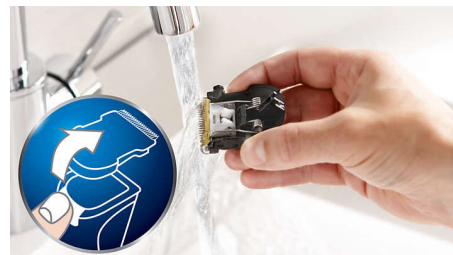
Usa il regolacapelli con e senza filo per la massima potenza e libertà, con 90 minuti di funzionamento senza filo dopo 1 ora di ricarica.

Turbo



Il pulsante di attivazione del turbo aumenta la velocità di taglio per risultati perfetti anche sui capelli più folti.

Facile da pulire



Basta aprire la testina rimovibile per estrarre rapidamente e lavare le lame.

Garanzia internazionale di 5 anni



Tutti i nostri prodotti per la cura del corpo sono stati creati per durare a lungo. Sono accompagnati da una garanzia internazionale e possono essere alimentati con qualsiasi tensione. Basta registrare il tuo regolacapelli su www.philips.com/5years per ricevere 3 anni aggiuntivi oltre alla garanzia Philips di 2 anni, per un totale di 5 anni di garanzia internazionale.

Non necessita di lubrificazione



Non necessita lubrificazione, per una manutenzione semplice e per risparmiare tempo.



Specifiche

Sistema di alimentazione

- Tempo di carica: 1 ore
- Tipo di batteria: Ni-MH
- Funzionamento: Con e senza filo
- Tempo di funzionamento: 90 minuti

Assistenza

- Garanzia internazionale di 2 anni: Sì, Più 3 anni con la registrazione

Sistema di taglio

- Gruppo lame: Lame al titanio

- Ampiezza di taglio: 41 mm
- Numero di impostazioni di lunghezza: 24
- Intervallo di impostazioni di lunghezza: Da 0,5 a 23 mm
- Precisione (lunghezza delle regolazioni): Intervalli di 1 mm

Facilità d'uso

- Pulizia: Lame lavabili
- Nessuna manutenzione: Non necessita di lubrificazione



Data di rilascio
2024-02-16

Versione: 9.9.1

EAN: 87 10103 64111 7

© 2024 Koninklijke Philips N.V.
Tutti i diritti riservati.

Le specifiche sono soggette a modifica senza preavviso. I marchi sono di proprietà di Koninklijke Philips N.V. o dei rispettivi detentori.

www.philips.com

* Rispetto al suo predecessore Philips