



Philips The Xtra  
Téléviseur Ambilight  
4K QD MiniLED  
Téléviseur AMBILIGHT 189 cm  
(75")

Processeur  
P5 Perfect Picture Engine  
Plateforme intelligente avec  
système d'exploitation TITAN  
Dolby Vision et Dolby Atmos



75PML9019

Plus de couleurs. Plus de détails. Plus de sensations fortes.

## Téléviseur Ambilight MiniLED 4K QD The Xtra

Jouez en donnant le meilleur de vous-même. Regardez des contenus qui vous époustoufleront. Le téléviseur The Xtra vous offre des détails et des couleurs renversants, un son exceptionnel et une immersion totale grâce à la technologie Ambilight. Des films, aux événements sportifs en passant par les jeux, vos nuits n'ont jamais été aussi réussies.

### Le Xtra. Téléviseur 4K Ambilight mini-LED.

- L'immersion dans les contenus que vous aimez. Téléviseur Ambilight.
- La perfection, quelle que soit la source. Processeur Philips P5.
- Technologie Quantum Dot pour des couleurs et un contraste incroyables.
- Un jeu d'enfant. Système d'exploitation TITAN.

### Des contenus épiques, quel que soit leur genre

- Image et son cinématographiques. Dolby Vision et Dolby Atmos.
- Prend en charge tous les principaux formats HDR
- Des jeux épiques. 120 Hz, latence ultra-faible, VRR, FreeSync.

### Matériaux durables. Contrôle facile.

- Télécommande contenant du plastique recyclé. Emballage responsable.
- Connexion facile aux réseaux domotiques et aux assistants vocaux
- Système audio domestique sans fil Philips avec DTS Play-Fi.
- Compatible avec Matter et Control4

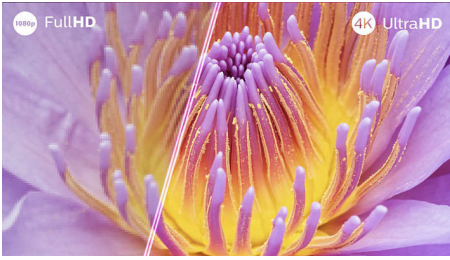
# PHILIPS

## Téléviseur Ambilight 4K QD MiniLED

Téléviseur AMBILIGHT 189 cm (75") Processeur P5 Perfect Picture Engine, Plateforme intelligente avec système d'exploitation TITAN, Dolby Vision et Dolby Atmos

# Points forts

### Téléviseur Ambilight



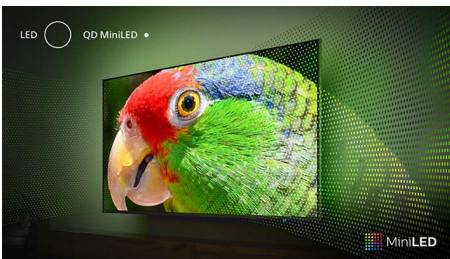
Les téléviseurs Ambilight sont équipés de LED intégrées placées derrière l'écran qui réagissent à l'image affichée pour vous plonger au cœur d'un halo de lumière colorée. Tout est transformé : votre téléviseur semble plus grand et l'immersion dans vos sports, films, musiques et jeux préférés est totale.

### Processeur P5 Perfect Picture Engine



Le processeur Philips P5 produit une image aussi saisissante que vos contenus préférés. Les détails gagnent sensiblement en profondeur. Les couleurs sont éclatantes, avec des tons de peau naturels. Le contraste est si net que vous ressentirez chaque détail, et les mouvements sont parfaitement fluides.

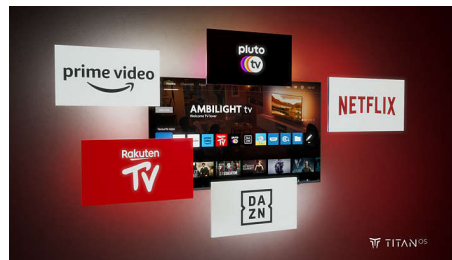
### Mini-LED Quantum Dot



Des couleurs plus vives. Des blancs plus éclatants. Des noirs plus profonds. La

technologie Quantum Dot des mini-LED équipant le téléviseur The Xtra produit une image lumineuse et détaillée avec un contraste d'une netteté exceptionnelle. Vous verrez plus de couleurs que jamais et ce téléviseur Ambilight est compatible avec tous les principaux formats HDR, ce qui vous permet d'obtenir plus de détails dans les zones sombres et claires.

### Plateforme intelligente avec système d'exploitation TITAN



Trouvez rapidement et facilement ce que vous aimez grâce à notre plateforme Smart TV pour système d'exploitation TITAN. Vous pouvez continuer à regarder votre série en cours directement depuis la page d'accueil. Si vous avez envie de nouveautés, parcourez les catégories – action ou drame par exemple – pour consulter les suggestions des principaux services de streaming, toutes réunies au même endroit.

### Dolby Vision et Dolby Atmos



Grâce aux technologies Dolby Vision et Dolby Atmos intégrées, vos films, émissions et jeux bénéficient d'une qualité visuelle et sonore incroyable. L'image est fidèle à la vision du réalisateur. Finie, la déception des scènes

75PML9019/12

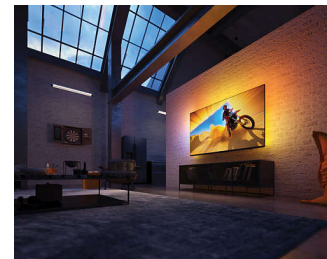
trop sombres pour comprendre ce qu'il se passe ! Entendez chaque mot clairement. Vivez des effets sonores entièrement immersifs.

### Des jeux épiques



Jouez sans limites et plongez au cœur des images incroyables de réalisme affichées par la dalle QD MiniLED ! HDMI 2.1, fréquence de rafraîchissement native rapide de 120 Hz et latence ultra-faible, pour un gameplay fluide et réactif, des mouvements naturels ultra-fluides et des graphismes superbes. Le mode de jeu d'Ambilight vous offre encore plus de sensations fortes et, si vous jouez sur un PC, vous pouvez profiter d'un VRR de 144 Hz via le port HDMI.

### Matériaux durables



Le pied métallique du téléviseur The Xtra est élégant et vous pouvez utiliser l'Ambilight comme éclairage d'ambiance instantané lorsque l'écran est éteint. La télécommande comporte du plastique recyclé, notre emballage contient du carton recyclé certifié FSC et les inserts sont imprimés sur du papier recyclé.

## Téléviseur Ambilight 4K QD MiniLED

Téléviseur AMBILIGHT 189 cm (75") Processeur P5 Perfect Picture Engine, Plateforme intelligente avec système d'exploitation TITAN, Dolby Vision et Dolby Atmos

# Caractéristiques

### Ambilight

- Fonctions Ambilight: S'adapte à la couleur du mur, Éclairage tamisé, Musique Ambilight, AmbiSleep, Réveil avec lever de soleil, compatible avec les enceintes domestiques sans fil Philips, Animation FTI Ambilight
- Version Ambilight: 3 côtés

### Image/affichage

- Diagonale de l'écran (pouces): 75 pouces

- Diagonale de l'écran (cm): 189 cm
- Afficheur: Mini-LED 4K UHD
- Résolution d'écran: 3 840 x 2 160
- Fréquence de rafraîchissement natif: 144 Hz
- Processeur d'images: Moteur P5 Perfect Picture Engine

### Résolution d'entrée de l'écran

- Résolution - fréquence de rafraîchissement: 576p-50 Hz, 640 x 480 - 60 Hz, 720p - 50 Hz, 60 Hz,

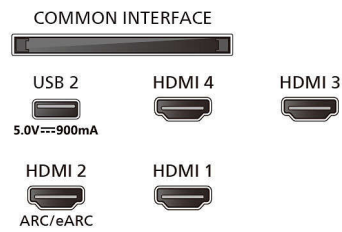
1920 x 1080p – 24/25/30/50/60/100/120/144 Hz, 2560 x 1440 – 60/120/144 Hz, 3840 x 2160p – 24/25/30/50/60/100/120/144 Hz

### Tuner/réception/transmission

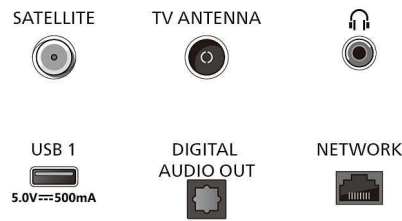
- TV numérique: DVB-T/T2/T2-HD/C/S/S2
- Guide des programmes de télévision\*: Guide électronique de programmes 8 j.
- Télétexte: Hypertexte 1 000 pages

## Connections

### Side



### Bottom



## Téléviseur Ambilight 4K QD MiniLED

Téléviseur AMBILIGHT 189 cm (75") Processeur P5 Perfect Picture Engine, Plateforme intelligente avec système d'exploitation TITAN, Dolby Vision et Dolby Atmos

# Caractéristiques

### Smart TV

- Système d'exploitation: Système d'exploitation TITAN
- Taille de la mémoire (flash)\*: 8 Go
- Application Smart TV\*: Netflix, YouTube, Amazon Prime Video, Canal TITAN, NFT\*, Appli télécommande STB

### Fonctions de Smart TV

- Interaction utilisateur: Mode miroir
- Télévision interactive: HbbTV
- Assistant vocal\*: Amazon Alexa intégré, Télécommande avec micro
- Expérience Smart Home: Compatible avec Amazon Alexa, Fonctionne avec l'Assistant Google, IMPORTANT, Control4

### Applications multimédias

- Formats de lecture de vidéos: AVI, MKV, HEVC, H.264/MPEG-4 AVC, MPEG1, MPEG2, MPEG4, VP9, HEVC (H.265), AV1
- Formats de lecture de musique: MP3, WAV, AAC, FLAC
- Prise en charge des formats de sous-titres: SRT, SMI, SSA, SUB, ASS, TXT
- Formats de lecture de photos: JPEG, GIF, PNG, BMP, HEIF

### Niveau sonore

- Puissance de sortie (RMS): 40 W
- Configuration des haut-parleurs: 4 haut-parleurs large bande 10 W
- Codec: Dolby Digital MS12 V2.6.2, Dolby Atmos, DTS:X
- Amélioration du son: Amélioration des basses Dolby, Dialogues clairs, Son I. A., EQ IA, Ajusteur de volume Dolby, Mode nuit, Personnalisation du son

### Connectivité

- Nombre de connexions HDMI: 4
- Fonctionnalités HDMI: 4K, Audio Return Channel (ARC)
- EasyLink (HDMI-CEC): Intercommunication de la télécommande, Contrôle audio du système, Mise en veille du système, Lecture 1 pression
- Nombre de ports USB: 2
- Connexion sans fil: Wi-Fi 802.11 ac, 2 x 2, double bande, Bluetooth® 5.2
- HDCP 2.3: Oui sur tous les connecteurs HDMI
- HDMI ARC: Oui, sur HDMI2
- Fonctionnalités HDMI 2.1: eARC sur HDMI 2,

- eARC/VRR/ALLM pris en charge
- EasyLink 2.0: Réglage externe via l'interface utilisateur du téléviseur, HDMI-CEC pour téléviseur/BS Philips

### Fonctionnalités vidéo HDMI prises en charge

- Jeux: ALLM, HDMI VRR, AMD FreeSync Premium
- HDR: Dolby Vision, HDR10, Compatible HDR10+, HLG
- HDMI 1/2/3/4: Jusqu'à 48 Gbit, 4k x 2k 144 Hz 12 bits 4:2:2, HDR

### Carte énergie UE

- Numéros d'enregistrement EPREL: 1898729
- Classe énergétique pour SDR: FR
- Puissance nécessaire en fonctionnement pour SDR: 129 kWh/1 000 h
- Classe énergétique pour HDR: G
- Puissance nécessaire en fonctionnement pour HDR: 294 kWh/1 000 h
- Consommation du téléviseur éteint: N/A
- Mode veille en réseau: 2,0 W
- Technologie de dalle utilisée: LED LCD

### Alimentation

- Puissance électrique: LED LCD
- Consommation en veille: moins de 0,5 W
- Fonctions d'économie d'énergie: Minuterie de mise hors tension automatique, Image Muet (pour la radio), Mode Eco, Capteur de luminosité

### Accessoires

- Accessoires fournis: Télécommande, 2 piles AAA, Support de table, Cordon d'alimentation, Guide de démarrage rapide, Brochure légale et de sécurité

### Design

- Couleurs du téléviseur: Cadre gris anthracite
- Design du pied: Pied avec arche gris anthracite

### Dimensions

- Compatible avec un montage mural: 300 x 300 mm
- Téléviseur sans pied (l x H x P): 1 670 x 970 x 85 mm
- Téléviseur avec pied (l x H x P): 1 670 x 1 031 x 368 mm
- Carton (l x H x P): 1 879 x 1 106 x 190 mm
- Poids du téléviseur sans pied: 31,1 kg
- Poids du téléviseur avec pied: 31,8 kg
- Poids, emballage compris: 38,6 kg



Date de publication  
2024-11-19

Version: 6.6.1

EAN: 87 18863 04183 3

© 2024 Koninklijke Philips N.V.  
Tous droits réservés.

Les caractéristiques sont sujettes à modification sans préavis. Les marques commerciales sont la propriété de Koninklijke Philips N.V. ou de leurs détenteurs respectifs.

[www.philips.com](http://www.philips.com)

- \* Ce téléviseur contient du plomb uniquement dans certaines parties ou certains composants pour lesquels aucune solution alternative n'existe conformément aux clauses de non-responsabilité de la directive RoHS.
- \* Le téléviseur prend en charge la réception TNT pour les chaînes gratuites. Certains opérateurs TNT peuvent ne pas être pris en charge. Vous trouverez une liste à jour dans la section FAQ du site Web d'assistance de Philips. Pour certains opérateurs, un abonnement et un accès conditionnel sont exigés. Pour plus d'informations, contactez votre opérateur.
- \* La disponibilité de l'application Smart TV varie selon le modèle de téléviseur et le pays. Pour plus d'informations, visitez [www.philips.com/smarttv](http://www.philips.com/smarttv).
- \* L'application Philips TV Remote et les fonctionnalités varient selon le modèle de téléviseur, l'opérateur, le pays, le modèle de smartphone et son système d'exploitation. Pour plus d'informations, visitez [www.philips.com/TVRemoteapp](http://www.philips.com/TVRemoteapp).
- \* Le Guide électronique des programmes et la visibilité (jusqu'à 8 jours) varient selon le pays et l'opérateur.
- \* Abonnement Netflix requis. Sous réserve des conditions sur <https://www.netflix.com>
- \* Amazon Premium est disponible dans certaines langues et certains pays.
- \* Amazon, Alexa et tous les logos associés sont des marques commerciales de Amazon.com, Inc. ou de ses filiales. Amazon Alexa est disponible avec certaines langues et dans certains pays.
- \* La touche des nombreux services multimédias de la télécommande varie selon les pays. Veuillez vous reporter au produit contenu dans la boîte.
- \* L'Assistant Google est disponible avec différentes langues et dans différents pays, selon le type de produits.
- \* La disponibilité et la fonctionnalité des services de commande vocale varient selon le pays et la langue.
- \* Le service de l'application HBO Max sera disponible d'ici août 2024.
- \* Matter / Control4 : cette fonctionnalité sera disponible en 2024 via une mise à jour logicielle.