



Philips The Xtra  
TV Ambilight 4K QD  
MiniLED

TV Ambilight da 139 cm (55")

Processore P5 Perfect Picture  
Piattaforma smart TITAN OS  
Dolby Vision e Dolby Atmos



55PML9059

## Più colore. Più dettagli. Più emozioni.

### TV Ambilight 4K QD MiniLED The Xtra

Gioca e dai il massimo. Lasciati coinvolgere dall'azione sullo schermo. The Xtra offre dettagli e colori sorprendenti, un audio eccezionale e l'aura avvolgente di Ambilight. Dai film alle partite e le sessioni di gaming, passerai delle serate indimenticabili.

#### **The Xtra. TV Ambilight 4K Mini-LED.**

- TV Ambilight: lasciati avvolgere da ciò che ami.
- La perfezione da qualsiasi sorgente. Processore Philips P5.
- Tecnologia Quantum Dot, per un contrasto e dei colori incredibili.
- Trova i tuoi contenuti preferiti con TITAN OS.

#### **Un'esperienza di visione e di gioco epica**

- Audio e immagini come al cinema. Dolby Vision e Dolby Atmos.
- Supporta tutti i principali formati HDR
- La migliore esperienza di gioco. Lag ultra basso a 120 Hz, VRR, FreeSync.

#### **Materiali sostenibili. Controllo semplice.**

- Telecomando con plastica riciclata. Confezione ecocompatibile.
- Collegati facilmente alle reti domestiche e agli assistenti vocali intelligenti
- Sistema home wireless Philips dotato di tecnologia DTS Play-Fi.
- Compatibile con Matter e Control4

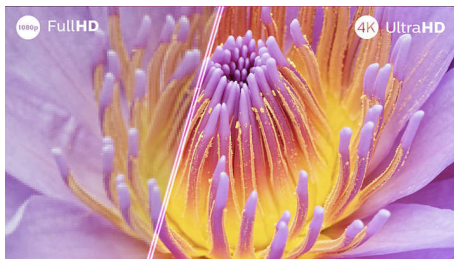
# PHILIPS

## TV Ambilight 4K QD MiniLED

TV Ambilight da 139 cm (55") Processore P5 Perfect Picture, Piattaforma smart TITAN OS, Dolby Vision e Dolby Atmos

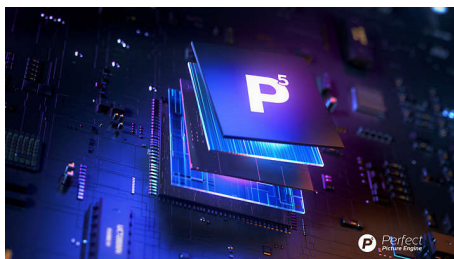
# In evidenza

### TV Ambilight



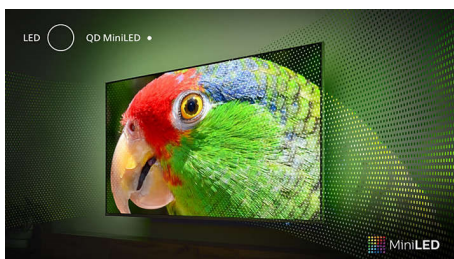
I TV Ambilight sono gli unici TV con luci LED sul retro che reagiscono a ciò che guardi, avvolgendoti in un'aura di luce colorata. Una vera innovazione: il tuo TV sembrerà molto più grande, consentendoti di immergerti nei tuoi sport, film, musica e giochi preferiti.

### Processore P5 Perfect Picture



Il processore Philips P5 offre immagini brillanti come i contenuti che ami. I dettagli sono notevolmente più profondi, i colori più vivaci e i toni della pelle appaiono naturali. Il contrasto è così nitido che potrai vedere ogni dettaglio e i movimenti sono eccezionalmente fluidi.

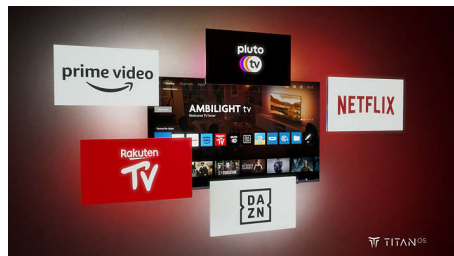
### Quantum Dot Mini-LED



Colori più vivaci. Bianchi più luminosi. Neri più profondi. La tecnologia The Xtras Quantum Dot Mini-LED offre immagini luminose e dettagliate, con un contrasto nitido. Potrai

vedere più colori che mai. Questo TV Ambilight è compatibile con tutti i principali formati HDR, per ottenere più dettagli, anche nelle aree scure e luminose.

### Piattaforma smart TITAN OS



Grazie alla nuova piattaforma smart TV dotata di TITAN OS, troverai tutto ciò che vuoi in meno di un minuto. Ti piace una serie? Puoi continuare a guardarla direttamente dalla schermata principale. Se stai cercando qualcosa di nuovo, puoi sfogliare tra le categorie, come azione o drammatico, e visualizzare i suggerimenti dei principali servizi di streaming, il tutto in un'unica posizione.

### Dolby Vision e Dolby Atmos



Con Dolby Vision e Dolby Atmos, l'esperienza di visione dei tuoi film, dei programmi e dei giochi sarà straordinaria e con un suono incredibile. Potrai goderti le immagini così come sono state pensate dal regista, vedere ogni dettaglio e sentire chiaramente ogni parola. Sperimenta gli effetti sonori: è come se l'azione accadesse realmente intorno a te!

55PML9059/12

### Esperienza di gioco epica

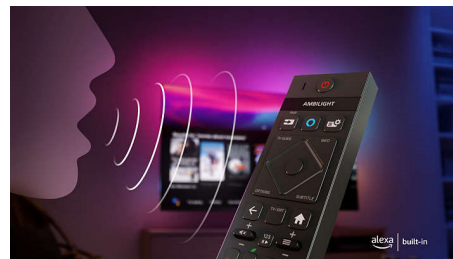


Gioca senza limiti e immergiti nell'incredibile realismo dei QD MiniLED! HDMI 2.1, velocità di aggiornamento nativa a 120 Hz incredibilmente veloce e input lag ultra basso che offre un'azione di gioco reattiva, un movimento naturale super fluido e una grafica straordinaria. La modalità di gioco Ambilight offre emozioni ancora più straordinarie e, se stai giocando su un PC, puoi goderti VRR a 144 Hz tramite HDMI.

### Materiali sostenibili

Il piedistallo in metallo di The Xtra presenta un sistema di gestione dei cavi per averli sempre in ordine. Inoltre, con Ambilight puoi creare un'atmosfera accogliente con un semplice gioco di luci, quando lo schermo è spento. Il telecomando del TV è realizzato in plastica riciclata, la confezione in cartone riciclato certificato FSC e gli inserti sono stampati su carta riciclata.

### Controllo perfetto



La compatibilità impeccabile con Matter e Control4 consente di integrare facilmente il TV Ambilight 4K alla rete domestica intelligente esistente. Puoi utilizzare il telecomando del TV anche per controllare il decoder satellitare o via cavo, oppure per attivare Alexa, integrata al TV. È compatibile anche con gli altoparlanti smart di Google.

## TV Ambilight 4K QD MiniLED

TV Ambilight da 139 cm (55") Processore P5 Perfect Picture, Piattaforma smart TITAN OS, Dolby Vision e Dolby Atmos

# Specifiche

### Ambilight

- Funzioni Ambilight: Adattabile al colore della parete, Modalità luminosa Lounge, Ambilight Music, AmbiSleep, Sveglia alba, Compatibile con gli altoparlanti wireless Philips per la casa, Animazione Ambilight FTI
- Versione Ambilight: 3 lati

### Immagine/Display

- Dim. diagonale schermo (pollici): 55 pollici

- Dim. diagonale schermo (metrico): 139 cm
- Display: MiniLED UHD 4K
- Risoluzione del display: 3840x2160
- Velocità di aggiornamento nativa: 144 Hz
- Picture engine: Processore P5 Perfect Picture

### Risoluzione del display

- Velocità di aggiornamento della risoluzione: 576p-50Hz, 640x480-60Hz, 720p-50Hz, 60Hz, 1920x1080 p - 24/25/30/50/60/100/120/144 Hz,

55PML9059/12

2560x1440 - 60/120/144 Hz, 3840x 2160 p - 24/25/30/50/60/100/120/144 Hz

### Sintonizzatore/Ricezione/Trasmissione

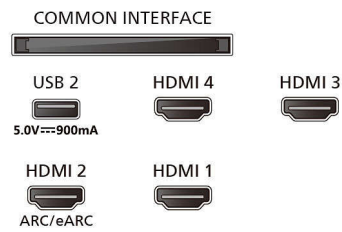
- TV digitale: DVB-T/T2/T2-HD/C/S/S2
- Guida ai programmi TV\*: EPG 8 giorni
- Televideo: 1000 pagine Hypertext

### Smart TV

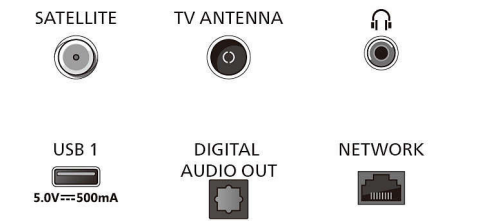
- OS: SISTEMA OPERATIVO TITAN

## Connections

### Side



### Bottom



## TV Ambilight 4K QD MiniLED

TV Ambilight da 139 cm (55") Processore P5 Perfect Picture, Piattaforma smart TITAN OS, Dolby Vision e Dolby Atmos

# Specifiche

- Capacità memoria (Flash)\*: 8 GB
- Applicazione Smart TV\*: Netflix, YouTube, Amazon Prime Video, Canale TITAN, NFT\*, App controller STB

### Funzioni Smart TV

- Interazione utente: Mirroring del monitor
- TV interattiva: HbbTV
- Assistente vocale\*: Amazon Alexa integrato, Telecomando con microfono.
- Esperienza con Smart Home: Compatibile con Amazon Alexa, Compatibile con Assistente Google, MATERIA, Control4

### Applicazioni multimediali

- Formati di riproduzione dei video: AVI, MKV, HEVC, H.264/MPEG-4 AVC, MPEG1, MPEG2, MPEG4, VP9, HEVC (H.265), AV1
- Formati di riproduzione della musica: MP3, WAV, AAC, FLAC
- Supporto formati sottotitoli: SRT, SMI, SSA, SUB, ASS, TXT
- Formati di riproduzione delle immagini: JPEG, GIF, PNG, BMP, HEIF

### Audio

- Potenza in uscita (RMS): 40 W
- Configurazione degli altoparlanti: 4 altoparlanti full range da 10 W
- Codec: Dolby Digital MS12 V2.6.2, Dolby Atmos, DTS:X
- Funzioni audio avanzate: Ottimizzazione dei bassi Dolby, Dialoghi chiari, A.I. Sound, A.I. EQ, Regolazione del volume Dolby, Modalità notte, Personalizzazione audio

### Connettività

- Numero di collegamenti HDMI: 4
- Funzioni HDMI: 4K, Audio Return Channel
- EasyLink (HDMI-CEC): Pass-through telecomando, Controllo audio del sistema, Standby del sistema, Riproduzione One Touch
- Numero di USB: 2
- Connessione wireless: Wi-Fi 802.11ac, 2x2, Dual band, Bluetooth 5.2
- HDCP 2.3: Sì su tutti gli HDMI
- HDMI ARC: Sì su HDMI2
- Funzionalità HDMI 2.1: eARC su HDMI 2, eARC/VRR/ ALLM supportati
- EasyLink 2.0: Impostazione esterna tramite interfaccia utente TV, HDMI-CEC per TV/SB

Philips

### Funzioni video HDMI supportate

- Giochi: ALLM, HDMI VRR, AMD FreeSync Premium
- HDR: Dolby Vision, HDR10, Compatibile con HDR10+, HLG
- HDMI 1/2/3/4: Fino a 48 Gbps, 4Kx2K 144 Hz 12 bit 4:2:2, HDR

### Scheda energetica UE

- Numeri di registrazione EPREL: 1892687
- Classe energetica per SDR: G
- Consumo energetico in modalità acceso per SDR: 82 Kwh/1000h
- Classe energetica per HDR: G
- Consumo energetico in modalità acceso per HDR: 161 Kwh/1000h
- Consumo energetico in modalità off: nd
- Modalità standby in rete: 2,0 W
- Tecnologia dei pannelli: LCD LED

### Assorbimento

- Tensione di rete: LCD LED
- Consumo energetico in standby: inferiore a 0,5 W
- Funzionalità di risparmio energetico: Timer per spegnimento automatico, Picture mute (per la radio), Modalità Eco, Sensore luminoso

### Accessori

- Accessori inclusi: Telecomando, 2 batterie AAA, Piedistallo da tavolo, Cavo alimentazione, Guida rapida, Brochure legale e per la sicurezza

### Design

- Colori del TV: Cornice grigio antracite
- Design del supporto: Piedistalli ad arco grigio antracite

### Dimensioni (lxpxa)

- Compatibile con montaggio a parete: 300 x 300 mm
- TV senza piedistallo (L x A x P): 1231 x 720 x 82 mm
- TV con piedistallo (L x A x P): 1231 x 780 x 270 mm
- Confezione in cartone (L x A x P): 1360 x 840 x 160 mm
- Peso del TV senza piedistallo: 15,2 kg
- Peso del TV con piedistallo: 15,5 kg
- Peso incluso imballaggio: 19,0 kg



Data di rilascio  
2024-09-23

Versione: 6.5.1

EAN: 87 18863 04189 5

© 2024 Koninklijke Philips N.V.  
Tutti i diritti riservati.

Le specifiche sono soggette a modifica senza preavviso I marchi sono di proprietà di Koninklijke Philips N.V. o dei rispettivi detentori.

[www.philips.com](http://www.philips.com)

- \* Questo televisore contiene piombo solo in alcune parti o componenti dove non esistono alternative tecnologiche in linea con le clausole di eccezione esistenti secondo la direttiva RoHS.
- \* Il TV supporta la ricezione DVB per la trasmissione in chiaro. È possibile che alcuni operatori DVB non siano supportati. Un elenco aggiornato è disponibile nella sezione FAQ del sito Web di assistenza Philips. Per alcuni operatori è richiesto l'accesso condizionale e un abbonamento. Contattare il proprio operatore per ulteriori informazioni.
- \* La disponibilità delle applicazioni per lo Smart TV varia a seconda del modello del TV e del paese. Per ulteriori dettagli, visita il sito: [www.philips.com/smarttv](http://www.philips.com/smarttv).
- \* L'app Philips TV Remote e le sue funzionalità variano a seconda del modello del TV, dell'operatore, del paese, del modello di dispositivo smart e del sistema operativo. Per ulteriori informazioni, visita il sito [www.philips.com/TVRemoteapp](http://www.philips.com/TVRemoteapp).
- \* La funzione EPG e la possibilità di visione effettiva (fino a 8 giorni) dipende dal paese e dall'operatore.
- \* È necessario un abbonamento a Netflix. Per le condizioni, visita il sito <https://www.netflix.com>
- \* Amazon Prime è disponibile in lingue e paesi selezionati.
- \* Amazon, Alexa e tutti i loghi correlati sono marchi di Amazon.com, Inc. o delle sue affiliate. Amazon Alexa è disponibile in lingue e paesi selezionati.
- \* Il pulsante dei servizi multimediali over-the-top sul telecomando è diverso a seconda del paese. Fai riferimento al prodotto nella confezione.
- \* Assistente Google è disponibile in lingue e paesi diversi, in base ai tipi di prodotto.
- \* La disponibilità e la funzionalità dei servizi di controllo vocale variano a seconda del Paese e della lingua.
- \* Il servizio app HBO Max sarà disponibile entro agosto 2024.
- \* Matter/Control4: questa funzione sarà disponibile nel 2024 tramite un aggiornamento software.