



Philips Evnia Gaming
Monitor
Monitor do gier OLED

Evnia 8000

42 (przekątna 41,54 cala / 105,5
cm)
3840 x 2160 (4K UHD)

Granie wykraczające ponad innowację

Przygotuj się na szok spowodowany precyzyjnym odwzorowaniem koloru monitora do gier Evnia OLED. Innowacyjna technologia Ambiglow na nowo definiuje to, czym zwykle jest środowisko gier, przenosząc na wyższy poziom nie tylko sprzęt do gier, ale także Twoje wrażenia z gry.



42M2N8900

Funkcje opracowane pod kątem potrzeb graczy

- Technologia Ambiglow pozwala uzyskać poświatę, która potęguje wrażenia
- Tryb LowBlue i technologia Flicker-free są przyjazne dla oczu
- Dostęp do wielu źródeł i wyświetlanie ich na dwóch urządzeniach
- Podłączanie notebooka za pomocą jednego przewodu USB-C
- Lepszy dźwięk dzięki DTS Sound™

Stworzony do szybkiej akcji

- Technologia AMD FreeSync™ Premium; nieprzerwana, płynna gra
- Niewielkie opóźnienie wejścia skraca czas przesyłania sygnału z urządzeń do monitora
- Tryb gry SmartImage zoptymalizowany do potrzeb graczy
- VESA ClearMR 8000: wysoka jakość obrazów, której możesz ufać

Wciągające efekty wizualne

- Wyświetlacz OLED zapewnia realistyczny obraz z głębszymi szczegółami w czerni
- Technologia Ultra Wide-Color zapewnia szerszą gamę kolorów i żywszy obraz
- Rozdzielczość UltraClear 4K UHD (3840x2160) gwarantuje precyzyjne odwzorowanie obrazu

EVNIA

PHILIPS

Zalety

Wyświetlacz Philips OLED



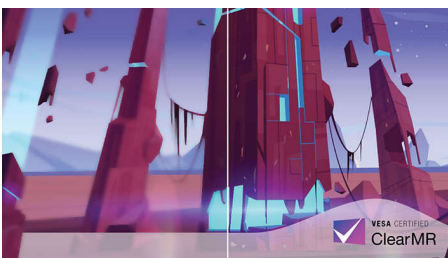
Ten wyświetlacz Philips OLED zapewnia szerszy kąt widzenia i wyjątkowo realistyczne efekty wizualne. Głębsza czerń tworzy wspaniałe wrażenia podczas oglądania. Szczegóły w cieniach i jasnych częściach obrazu są precyzyjnie odwzorowywane.

Technologia AMD FreeSync™ Premium



Granie nie powinno wymagać wyboru między niestabilnym przebiegiem rozgrywki a niepełnymi klatkami. Technologia AMD FreeSync™ Premium zapewnia graczom płynną, nieprzerwaną grę przy maksymalnej wydajności. Bez kompromisów, gra z dużą częstotliwością odświeżania, niskim poziomem kompensacji liczby klatek na sekundę i niewielkim opóźnieniem.

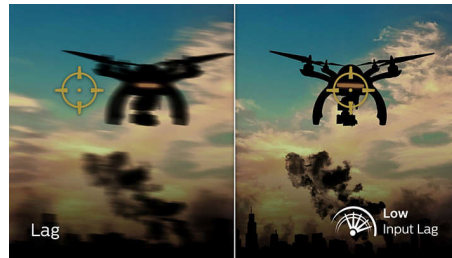
VESA ClearMR 8000



Dotychczasowe metody testowania rozmytego ekranu były mierzone za pomocą

MRPT. VESA Certified ClearMR działa jako alternatywa dla MRPT, a rozmycie jest testowane za pomocą cyfrowej kamery o dużej prędkości. W przypadku monitorów, które są wysyłane i certyfikowane przez VESA Certified ClearMR, możesz mieć pewność, że uzyskasz dokładną ocenę jakości rozmycia monitora. Każdy certyfikat jest definiowany przez zakres CMR, a VESA ClearMR 8000 uzyskał najwyższy poziom. Ten monitor sklasyfikowany jako ClearMR 8000, ma jedną z najwyższych klasyfikacji jakości obrazu, co oznacza mniejsze ogólne rozmycie.

Niskie opóźnienie wejścia



Opóźnienie wejścia to ilość czasu, jaki upływa między wykonaniem działania za pomocą podłączonych urządzeń i wyświetleniem wyniku na ekranie. Niewielkie opóźnienie wejścia skraca czas opóźnienia pomiędzy wprowadzeniem polecenia za pomocą urządzenia a odebraniem go przez monitor, znacznie poprawiając jakość grania w gry szczególnie wymagające płynności, na przykład szybkie gry turniejowe.

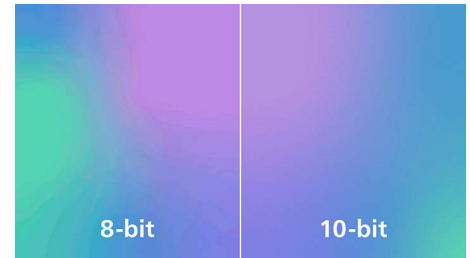
Rozdzielczość UltraClear 4K UHD



Monitory Philips wykorzystują najwyższej jakości matryce, które umożliwiają wyświetlanie obrazu w rozdzielczości UltraClear, 4K UHD (3840 x 2160) oraz

pozwalają tchnąć życie w każdy obraz i każdą grafikę. To idealny wybór dla wymagających projektantów pracujących z oprogramowaniem CAD, grafików korzystających z aplikacji 3D czy finansistów używających na co dzień dużych arkuszy kalkulacyjnych.

Prawdziwa 10-bitowa głębia koloru



Na monitorze Philips z prawdziwą 10-bitową głębią koloru możesz zobaczyć doskonale odwzorowanie koloru na poziomie pracy profesjonalnej, spełniające profesjonalne standardy. W porównaniu ze standardowym wyświetlaczem o 8-bitowej głębi koloru ten monitor Philips zapewnia bardziej naturalne przejścia między odcieniami, czyli płynniejsze gradienty.

Tryb LowBlue i technologia Flicker-free



Tryb LowBlue i technologia Flicker-free zostały opracowane w celu zmniejszenia zmęczenia wzroku spowodowanego patrzeniem w monitor przez wiele godzin.



Dane techniczne

Łączność WiFi

- Wejście sygnału: HDMI 2.1 x 1, DisplayPort 1.4 x 1, USB-C x 1 (tryb Alt DP, funkcja zasilania)
- Sygnał wejściowy synchronizacji: Oddzielna synchronizacja
- Wejście/wyjście audio: Wyjście audio
- HDCP: HDCP 1.4 (HDMI / DisplayPort / USB-C), HDCP 2.2 (HDMI / DisplayPort / USB-C), HDCP 2.3 (HDMI / DisplayPort / USB-C)
- Koncentrator USB: USB 3.2 1. Generacji / 5 Gb/s, USB-B typu upstream x 1, USB-A typu downstream x 4 (2 z funkcją szybkiego ładowania B.C 1.2)

Obraz/wyświetlacz

- Rozmiar panelu: 41,54 cala / 105,5 cm
- Współczynnik proporcji: 16:9
- Typ panela monitora: OLED
- Rozstaw pikseli: 0,2395 x 0,2395 mm
- Jasność: Szczytowa: 450 nitów, normalna: 135 nit
- Kolory wyświetlacza: Obsługuje 1,07 miliarda kolorów (10-bitowych)
- Gama kolorów (typowa): NTSC 110,3%*, sRGB 131,3%*, Adobe RGB 93,6%*
- Gama kolorów (min.): DCI-P3: 98,5%*
- Współczynnik kontrastu (typowy): 1 500 000:1
- SmartContrast: Mega Infinity DCR
- Czas reakcji (standardowy): 0,1 ms (szarości)*
- Kąt patrzenia: 178° (poz.) / 178° (pion.), przy C/R > 10000
- Funkcje poprawy obrazu: Tryb gry SmartImage
- Maks. rozdzielczość: 3840 x 2160 przy 138 Hz* (przetaktowywanie)
- Część widoczna ekranu: 919,68 (wys.) x 517,32 (pion.)
- Częstotliwość odświeżania: 30–255 kHz (poz.) / 48–138 Hz (pion.)
- sRGB
- Delta E: < 2 (sRGB)
- Bez efektu migotania
- Gęstość pikseli: 106,06 PPI
- Tryb LowBlue

- Powłoka ekranu: Przeciwodblaskowa, niski poziom odbicia 2%, zamglenie 25%
- Niewielkie opóźnienie wejścia
- EasyRead
- Technologia AMD FreeSync™: Premium
- Nagrywarka z dyskiem twardym: Obsługa HDR10
- Ambiglow: 3-stronny
- Format pikseli: Układ pasków RWBG

Power Delivery

- Maks. moc zasilania: USB-C do 90 W (5 V / 3 A, 7 V / 3 A, 9 V / 3 A, 10 V / 3 A, 12 V / 3 A, 15 V / 3 A, 20 V / 4,5A)
- Wersja: USB PD w wersji 3.0

Wygoda

- Wbudowane głośniki: 10 W x 2, DTS
- Obsługa funkcji Plug & Play: DDC/CI, Mac OS X, sRGB, Windows 11 / 10 / 8,1 / 8
- Wygoda użytkownika: Zasilanie Wł./Wyt., Menu/OK, Wejście/Góra, Ustawienia gry/W dół, Tryb gry SmartImage/Dół
- Języki menu ekranowego: brazylijski portugalski, czeski, holenderski, angielski, fiński, francuski, niemiecki, grecki, węgierski, włoski, japoński, koreański, polski, portugalski, rosyjski, hiszpański, chiński uproszczony, szwedzki, turecki, chiński (tradycyjny), ukraiński
- Pozostałe wygody: Blokada Kensington, Mocowanie VESA (100 x 100 mm)
- MultiView: Tryb PIP/PBP, 2 urządzenia
- KVM

Konstrukcja

- Regulacja wysokości: 120 mm
- Obracanie stołu: +/- 20 stopni
- Pochylenie wzdłużne: -5/15 stopni

Moc

- Zasilacz: Wewnętrzny, 100–240 V AC, 50–60 Hz
- Tryb wyłączenia: 0,3 W (stand.)

- Tryb włączenia: 69,6 W (stand.)
- Tryb gotowości: 0,5 W (stand.)
- Wskaźnik zasilania LED: Obsługa — biały, Tryb gotowości — biały (miga)
- Klasa energetyczna: G

Wymiary

- Opakowanie w milimetrach (S x W x G): 1070 x 635 x 188 mm
- Produkt bez podstawy (mm): 932 x 535 x 79 mm
- Produkt z podstawą (maks. wysokość): 932 x 689 x 359 mm

Masa

- Produkt z opakowaniem (kg): 21,01 kg
- Produkt z podstawą (kg): 17,30 kg
- Produkt bez podstawy (kg): 13,84 kg

Warunki pracy

- Wysokość n.p.m.: Eksploatacja: 3658 m (12 000 stóp); przechowywanie: 12 192 m (40 000 stóp)
- Zakres temperatur (eksploatacja): Od 0°C do 40 °C
- Średni okres międzyawaryjny (MTBF): 30 000 godzin
- Wilgotność względna: 20%–80 %
- Zakres temperatur (przechowywanie): Od -20°C do 60 °C

Zrównoważony rozwój

- Środowisko naturalne i energia: RoHS
- Materiał opakowania podatny do odzysku: 100 %
- Określone substancje: Nie zawiera rtęci, Obudowa bez PCW/BFR

Zgodność i standardy

- Certyfikaty: CB, Oznaczenie CE, FCC klasa B, ICES-003, CU-EAC, Dyrektywa RoHS Euroazjatyckiej Unii Gospodarczej, TUV/ISO9241-307, TUV-BAUART, cETLus

Monitor do gier OLED
Ewnia 8000 42 (przekątna 41,54 cala / 105,5 cm), 3840 x 2160 (4K UHD)

42M2N8900/00

Dane techniczne

Obudowa

- Kolor: Biały
- Zakończenie: Teksturowe

Zawartość opakowania

- Kable: Przewód HDMI, przewód DisplayPort,

- przewód USB typu upstream, przewód USB-C – USB-C, przewód zasilania
- Monitor z podstawą
- Dokumentacja użytkownika
- Akcesoria: Pilot zdalnego sterowania, wspornik VESA

Data wydania 2024-04-23

© 2024 Koninklijke Philips N.V.
Wszelkie prawa zastrzeżone.

Wersja: 5.3.2

Dane techniczne mogą ulec zmianie bez powiadomienia.
Znaki towarowe są własnością Koninklijke Philips N.V.
lub własnością odpowiednich firm.

EAN: 87 12581 79870 3

www.philips.com

* Aby uzyskać najlepszą wydajność, należy zawsze upewnić się, że karta graficzna jest w stanie osiągnąć maksymalną rozdzielczość i częstotliwość odświeżania tego wyświetlacza Philips.

* Czas reakcji równy SmartResponse

* Obsługa DCI-P3 w oparciu o CIE1976

* Obszar NTSC oparty na modelu CIE 1976

* Obszar sRGB oparty na modelu CIE 1931

* Obsługa przestrzeni barw Adobe RGB w oparciu o CIE1976

* Aby możliwe było korzystanie z funkcji zasilania i ładowania przez port USB-C, notebook/urządzenie musi spełniać standardy zasilania USB-C Power Delivery. Zapoznaj się z instrukcją obsługi notebooka lub skontaktuj się z jego producentem, aby uzyskać więcej informacji na ten temat.

* Aby możliwe było przesyłanie sygnału wideo, notebook/urządzenie musi obsługiwać tryb DP Alt USB-C

* 2020 Advanced Micro Devices, Inc. Wszelkie prawa zastrzeżone. AMD, logo strzały AMD, AMD FreeSync™ i ich kombinacje są znakami towarowymi firmy Advanced Micro Devices, Inc. Inne nazwy produktów wykorzystane w tej publikacji są używane wyłącznie dla celów identyfikacji oraz są znakami towarowymi odpowiednich firm.

* Monitor może różnić się wyglądem od prezentowanego na zdjęciach.